

🕒 Создано: 29.03.2026 в 10:15

Обновлено: 31.03.2026 в 13:26

Александр Шайкин, ЭВО

79819317583

**Санкт-Петербург, проспект Большевиков,
39к1**

98 000 ₽

Санкт-Петербург, проспект Большевиков, 39к1

Округ

[СПБ, Невский район](#)

Улица

[проспект Большевиков](#)

Квартира

Количество комнат

3

Высота потолков

2.6 м

Жилая площадь

39 м²

Площадь кухни

10 м²

Общая площадь

62.3 м²

Этаж

1/9

Детали объекта

Тип сделки

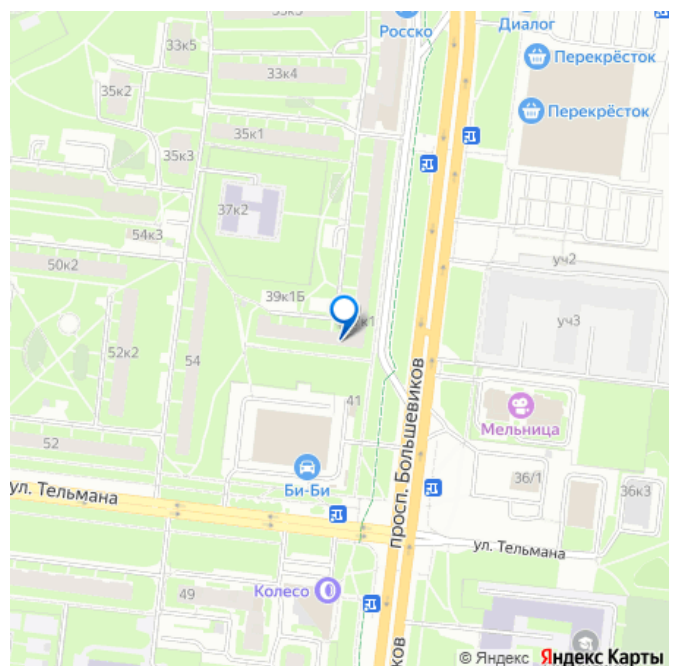
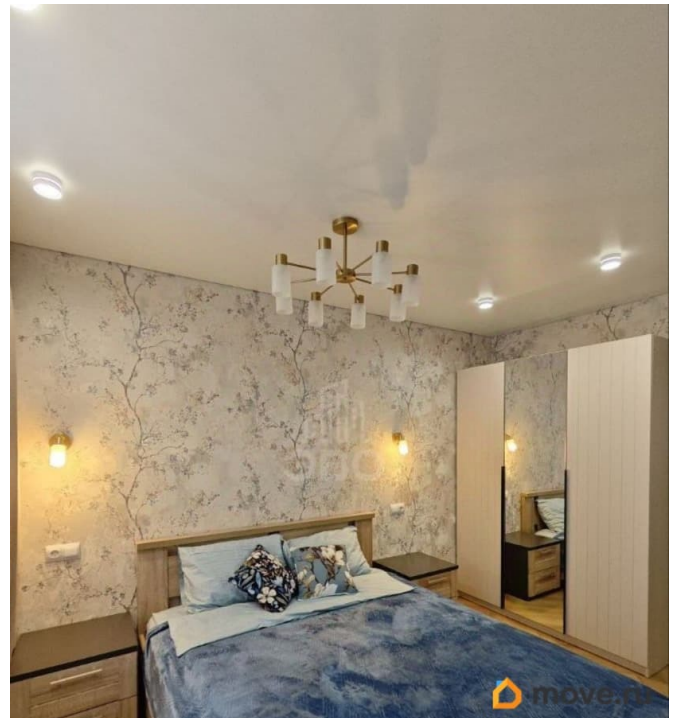
Сдаю

Раздел

[Квартиры](#)

Тип балкона

для заметок



лоджия

Тип санузла

совмещенный

Вид из окна

на улицу

Ремонт

евро

Заселение с детьми

да

интернет, мебель, мебель на кухне, телевизор, стиральная машина, холодильник, лифт, парковка

Описание

Арт. 133471675 Квартира после капитального ремонта 2026 года. Ранее не сдавалась — всё новое: мебель, техника, сантехника. Сдаётся полностью оборудованная квартира с качественным капитальным ремонтом.

Ремонт выполнен для комфортного и безопасного проживания: заменены все коммуникации, установлено новое оборудование и техника. О квартире:

- капитальный ремонт 2026 года
- новая электропроводка, трубы и сантехника
- новые радиаторы отопления
- коллекторная система водоснабжения (стабильное давление и защита от протечек)
- тёплые полы
- межкомнатные двери с шумоизоляцией
- надёжная входная дверь с дополнительной шумоизоляцией

Квартира очень тихая — соседей не слышно! Окна выходят на две стороны, благодаря чему летом сохраняется комфортная температура.

Оснащение: Квартира полностью подготовлена для проживания:

- новая мебель
- телевизоры 55 и 50
- бытовая техника
- посуда и кухонные

принадлежности • постельные принадлежности • подключён интернет
Район и инфраструктура: Квартира расположена рядом со станцией метро Улица Дыбенко. В пешей доступности продуктовые магазины: Перекрёсток, Магнит, Пятёрочка, Fix Price, Семь Шагов. В 10 минутах пешком находится гипермаркет Максидом. Торговые центры рядом: • Мега Дыбенко — около 20 минут • ТРЦ Смайл — 510 минут • Невский — рядом с метро Район спокойный и зелёный, без крупных промышленных предприятий. Рядом расположены парки и лесопарки для прогулок всей семьёй (зелёная зона во дворе дома, огромный Невский лесопарк) Для семей: • детский сад прямо во дворе. • ещё несколько детских садов в 510 минутах. • школы в пешей доступности. Звоните или пишите — отвечу на вопросы и договоримся о просмотре!

