

🕒 Создано: 11.09.2024 в 22:24

Обновлено: 14.12.2025 в 19:37

<https://spb.move.ru/objects/9286460181>

Собственник

**79111686043**

**Санкт-Петербург, Богатырский проспект,  
5К3**

**76 000 ₽**

Санкт-Петербург, Богатырский проспект, 5К3

Округ

[СПБ, Приморский район](#)

Улица

[проспект Богатырский](#)

## Квартира

Количество комнат

3

Высота потолков

2.6 м

Жилая площадь

50 м<sup>2</sup>

Площадь кухни

8 м<sup>2</sup>

Общая площадь

62 м<sup>2</sup>

Этаж

8/9

## Детали объекта

Тип сделки

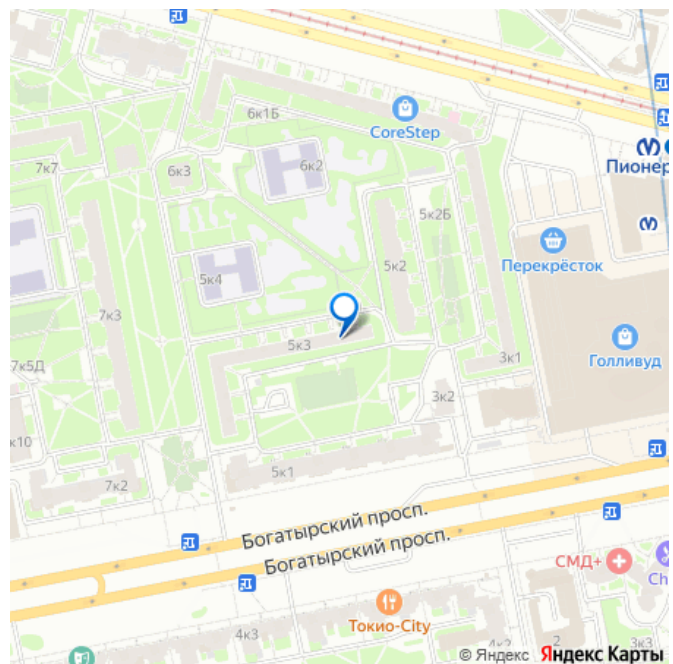
Сдаю

Раздел

[Квартиры](#)

Тип балкона

для заметок



балкон

Тип санузла

раздельный

Вид из окна

во двор

Ремонт

косметический

Заселение с детьми

да

интернет, мебель, мебель на кухне, телевизор, стиральная машина, холодильник, лифт, парковка

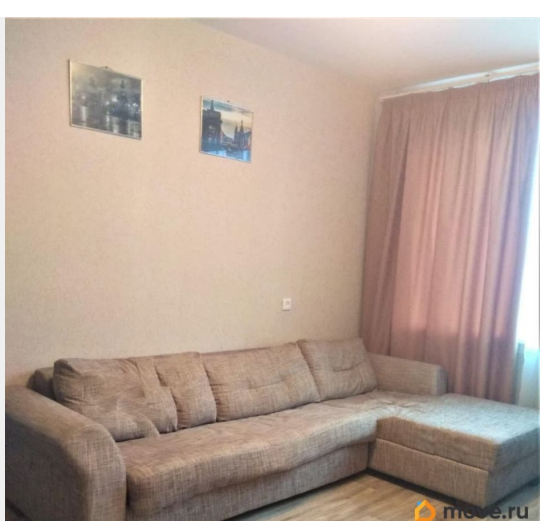
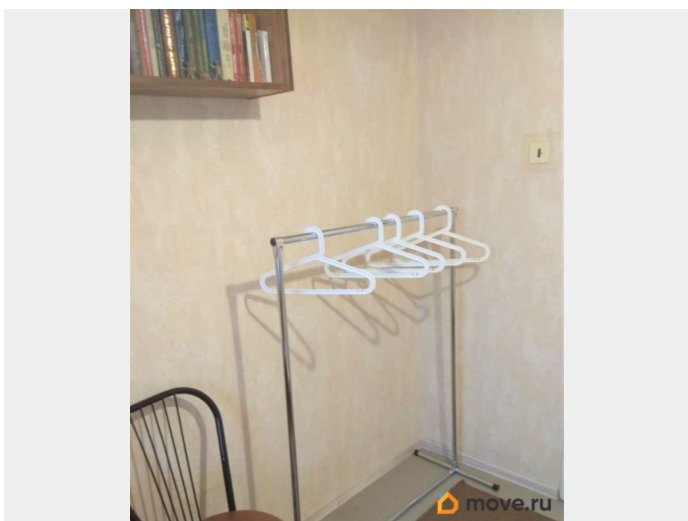
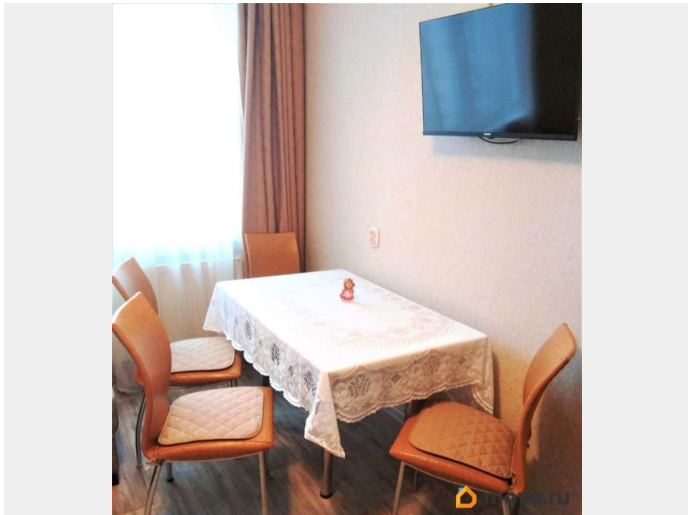
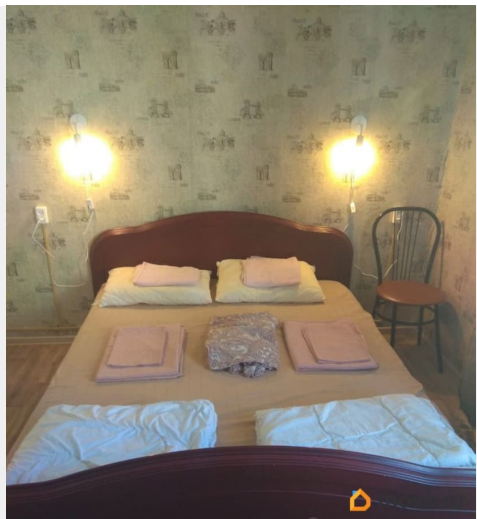
## Описание

3-х комнатная квартира. (кровать KING SIZE, 2-ве немецкие двухспальные кровати, 1-на 1,5 сп, 1-на 2-х ярусная IKEA (для взрослых) Рейтинг 9,9!!! проведён WIFI !!! Расположена в 4 мин ходьбы (250 метров) от ст метро «Пионерская» (рядом еще 4 ст. метро «Чёрная речка», «Комендантский проспект», «Старая деревня», «Площадь Мужества». (без пересадок в АЭРОПОРТ и ЦЕНТР) 11-14 мин на метро и Вы в историческом центре Петербурга. Кухня с плитой, кухонным гарнитуром, обеденным столом и всем необходимым для готовки, сервировки, микроволновка. Кладовая со стиральной машиной глад доской, утюгами, феном. Балкон. Оборудовано рабочее место. Рядом большое количество магазинов, кафе, ресторанов, прокат велосипедов, электро-самокатов. В пешей доступности «Удельный» парк. 20 мин на транспорте до Крупнейшего парка аттракционов Диво-остров, Крупнейшего в Европе АКВАПАРКА «Питерлэнд» (с картингом, аэротрубой!, батутным парком, подвесным городом,

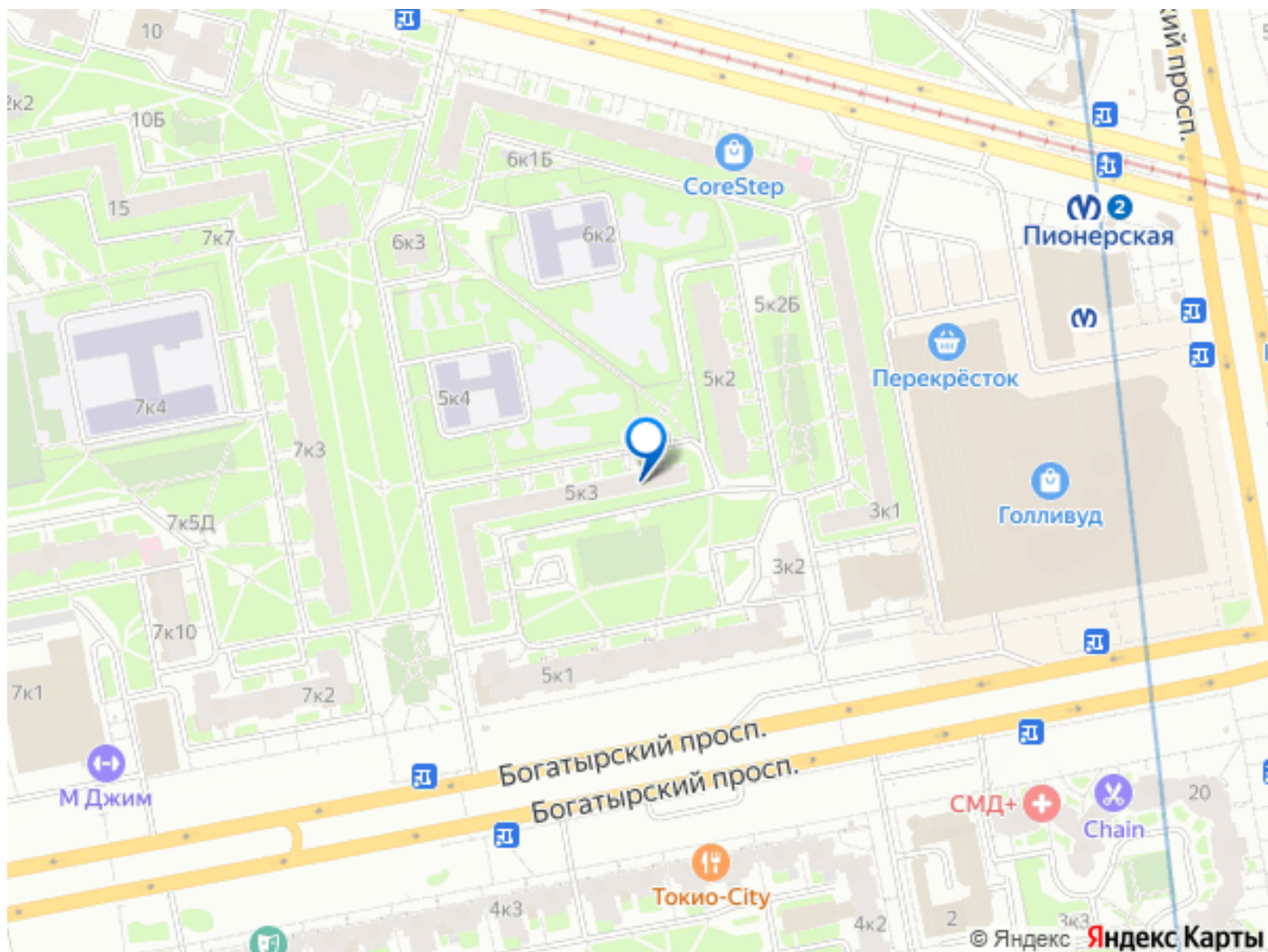
лазертагом, SPA центром, 12 различными саунами, ресторанами, кафе ), Газпром АРЕНА, Тинькофф Арена, Сибур Арена, Лахта-Центр (самое высокое здание ЕВРОПЫ 462 метра!!! ночью красиво подсвечено, видно с улицы) В 5 мин ходьбы торговые центры Сити Молл, Капитолий, ТЦ Купеческий Двор

Удобный выезд на трассу в Финляндию. В пределах 400 метров много остановок транспорта, быстро доехать в любой район. Большой зеленый двор с бесплатной парковкой, стадионом с тренажерами. Это действительно уникальный район рядом с Удельным парком. Все окна выходят в зеленый двор это позволяет сохранить в квартире тишину и чистый воздух. Телевизор с плоским экраном HD вещание.

Предпочтительно проживание не более чем 3-4 гостей. Объект расположен в 5 минутах ходьбы от ст. метро «Пионерская», синяя линия. Это прямая линия метро, если вы едете в центр, например к Петропавловской крепости, Голубой мечети, Крейсера Аврора (10 мин на метро), к Невскому проспекту, Арке Генерального штаба, Исаакиевскому собору, Казанскому собору, Дому Зингера, Стрелке Васильевского острова, Зимнему дворцу, Адмиралтейству, Дворцовой площади, Александровской колонне (15 мин на метро). На расстоянии 100-200 метров от квартиры находятся крупные магазины и торговые комплексы, супермаркеты (Дикси, Пятерочка, Магнит, Перекресток).







Move.ru - вся недвижимость России