

Создано: 12.12.2025 в 00:14

Обновлено: 12.12.2025 в 00:40

**Санкт-Петербург, улица Партизана**

**Германа, 12**

**55 000 ₽**

Санкт-Петербург, улица Партизана Германа, 12

Округ

[СПБ, Красносельский район](#)

Улица

[улица Партизана Германа](#)

## Квартира

Количество комнат

3

Высота потолков

2.6 м

Общая площадь

63.8 м<sup>2</sup>

Этаж

1/9

## Детали объекта

Тип сделки

Сдаю

Раздел

[Квартиры](#)

Тип санузла

совмещенный

Вид из окна

на улицу

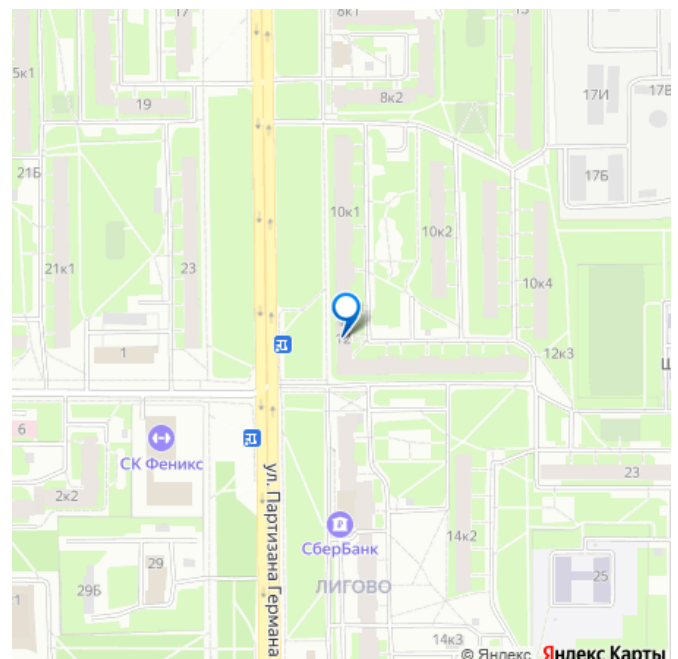
Ремонт

<https://spb.move.ru/objects/9287342011>

**Собственник**

**79812509546,7989336  
9787**

для заметок



евро

Заселение с детьми

да

Заселение с животными

да

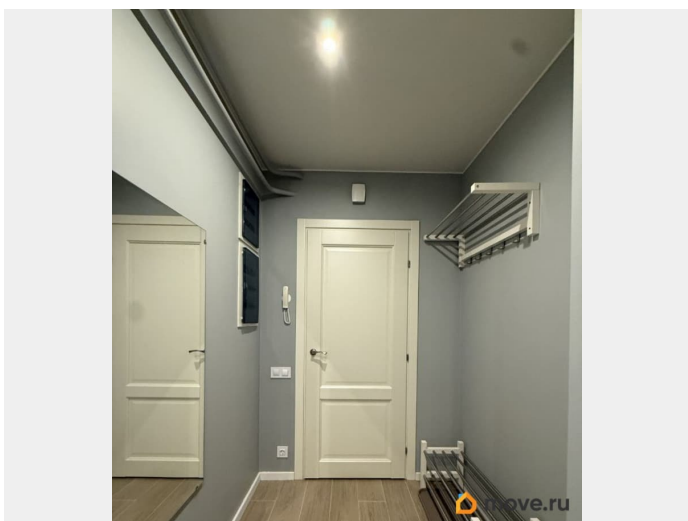
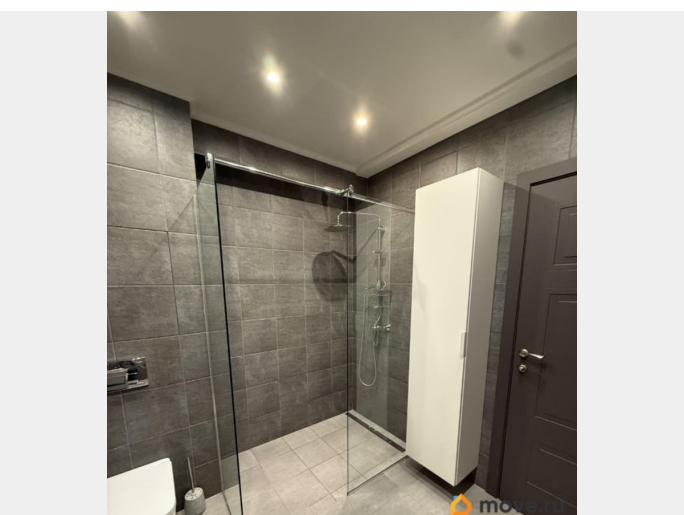
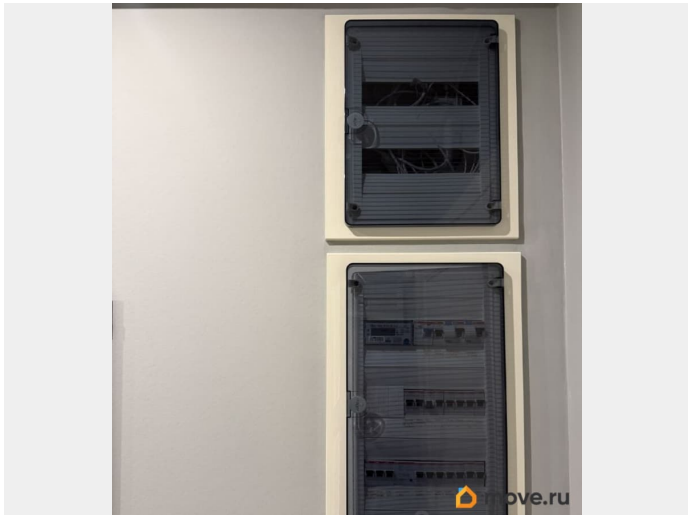
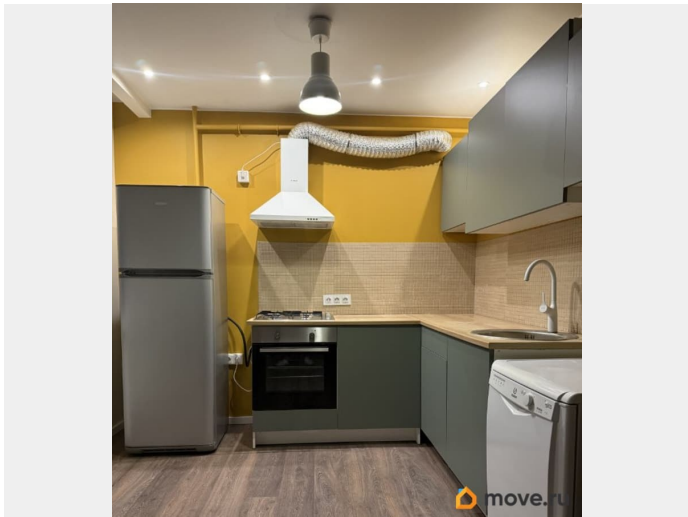
интернет, мебель, мебель на кухне, телевизор, стиральная машина, холодильник, лифт, парковка

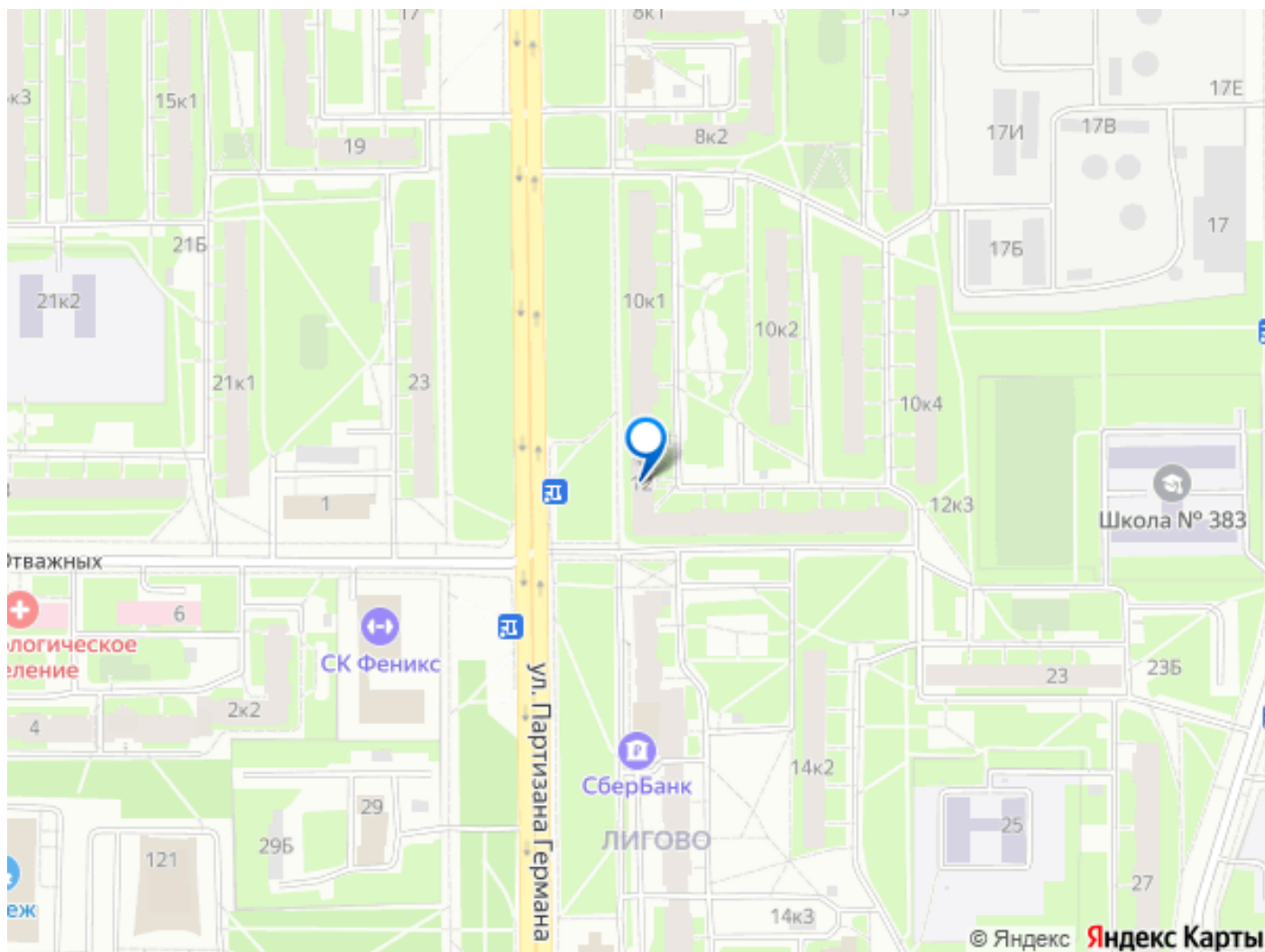
## Описание

Сдаётся 3х комнатная (евро-планировка) квартира со всем необходимым после капитального ремонта в 2019 году и косметического ремонта в 2025. В квартире выполнен дизайн в лаконичном, скандинавском стиле. В квартире есть две отдельные комнаты, гостиная с кухней, кладовка и большая совмещённая с туалетом ванная комната. В прихожей есть полка для головных уборов с вешалками для верхней одежды и полки для обуви (все Икеа). Ванная комната полностью отделана матовым серым керамогранитом, душевая зона огорожена стеклянными перегородками. Есть стиральная машина и шкафчик под туалетные принадлежности. Первая комната выполнена в тёплой голубой и синей гамме. Комната полностью оснащена мебелью: платяной шкаф (100см), стол для компьютера, комод с выдвижными ящиками, стеллаж и односпальная кровать (разобрана). Вторая комната выполнена в коричневом цвете. В полностью укомплектована: двухместная кровать (140 см, Икеа), платяной шкаф, шкаф-пенал и комод. Гостиная- зелёная. Есть кровать-диван, книжный шкаф, стеллаж и журнальный столик с телевизором. Кухня выполнена в современном стиле. Из техники-

холодильник, варочная поверхность, вытяжка, посудомойка. Есть стол и стулья. Есть кладовая, в ней можно спроектировать отличное место для хранения несезонных вещей и домашней утвари. Дом хорошо расположен в тихом квартале, очень хороший двор с большой детской площадкой и тренажерами. Квартира расположена на 1 этаже. Два окна выходят во двор (на восточную сторону), два-на достаточно тихую улицу (западная сторона). Рядом с домом несколько продуктовых магазинов в шаговой доступности. В одной остановке расположен большой комплекс с гипермаркетом Окей и Лемана. В микрорайоне и районе много парков: Южно-Приморский парк, Полежаевский парк, Александрино и др. Дорога до ТЦ Жемчужная Плаза займёт 5-10 минут на машине. Рядом Стрельна и Петергоф. До станции метро пр. Ветеранов - 15 минут на транспорте. До Метро Ленинский проспект, Автово, Кировский завод - 20-25 минут. До заезда на ЗСД и КАД около 10 минут на машине. Плата в месяц - 55000+ ку







Move.ru - вся недвижимость России