

Санкт-Петербург, Малая Морская улица,  
8

**87 500 ₽**

Санкт-Петербург, Малая Морская улица, 8

Округ

[СПБ, Центральный район](#)

Улица

[улица Малая Морская](#)

## Квартира

Количество комнат

3

Жилая площадь

34 м<sup>2</sup>

Площадь кухни

14 м<sup>2</sup>

Общая площадь

64 м<sup>2</sup>

Этаж

2/4

## Детали объекта

Тип сделки

Сдаю

Раздел

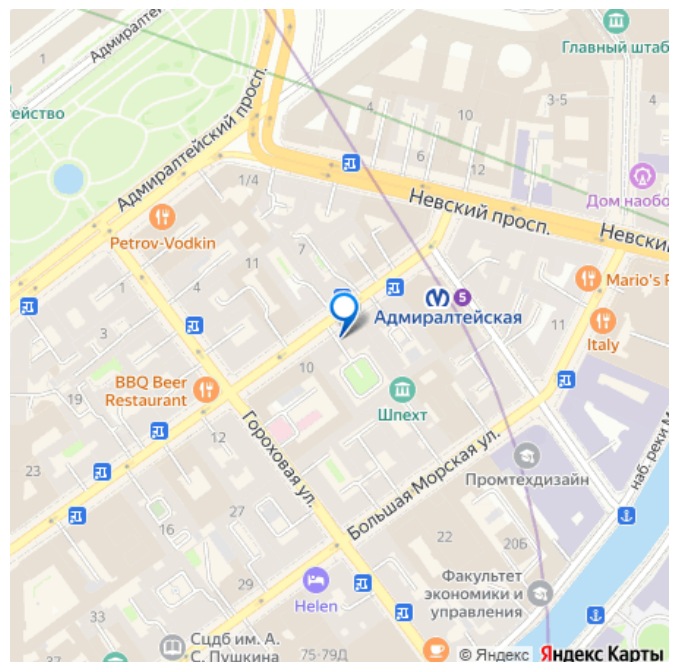
[Квартиры](#)

Тип санузла

раздельный

Ремонт

для заметок



Заселение с детьми

да

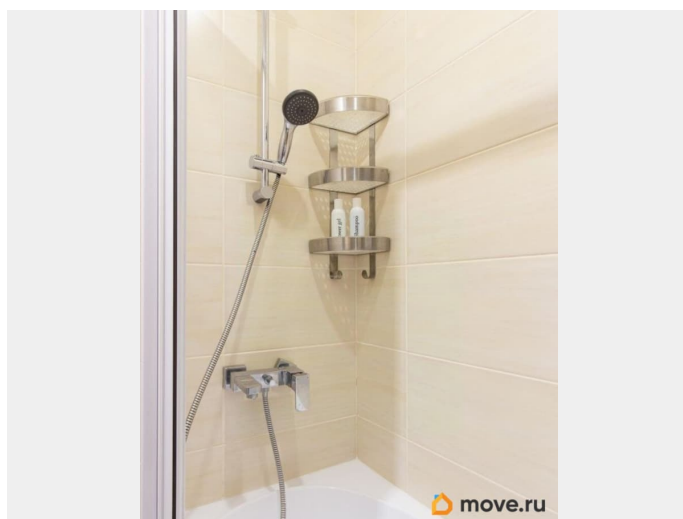
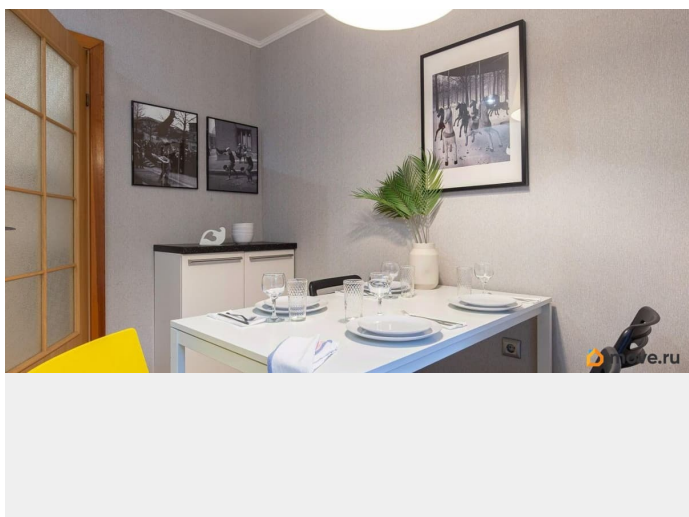
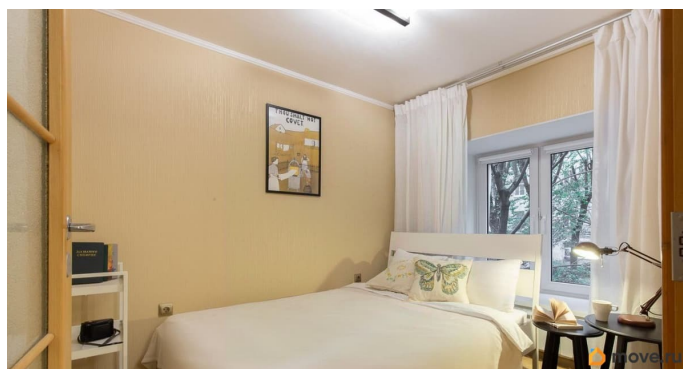
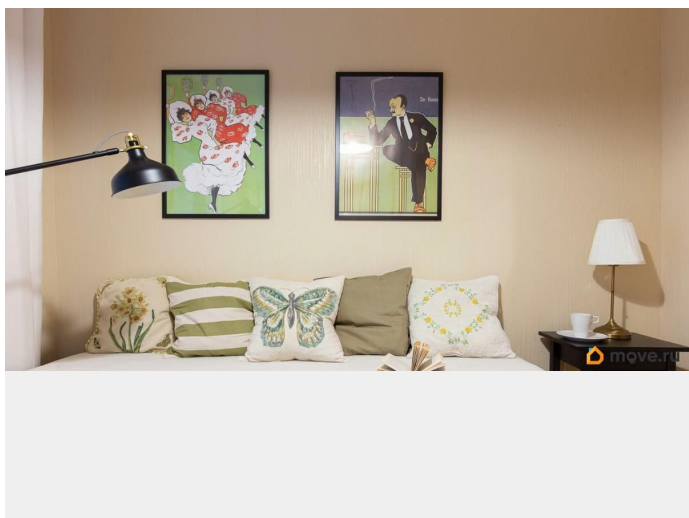
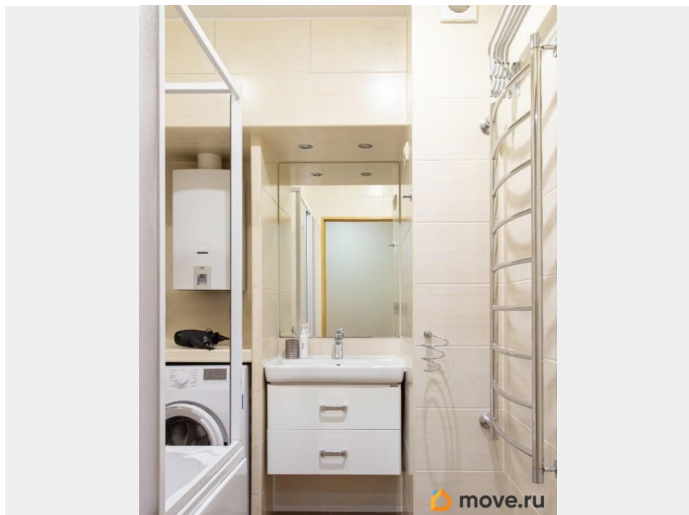
---

интернет, мебель, мебель на кухне, телевизор, стиральная машина, холодильник

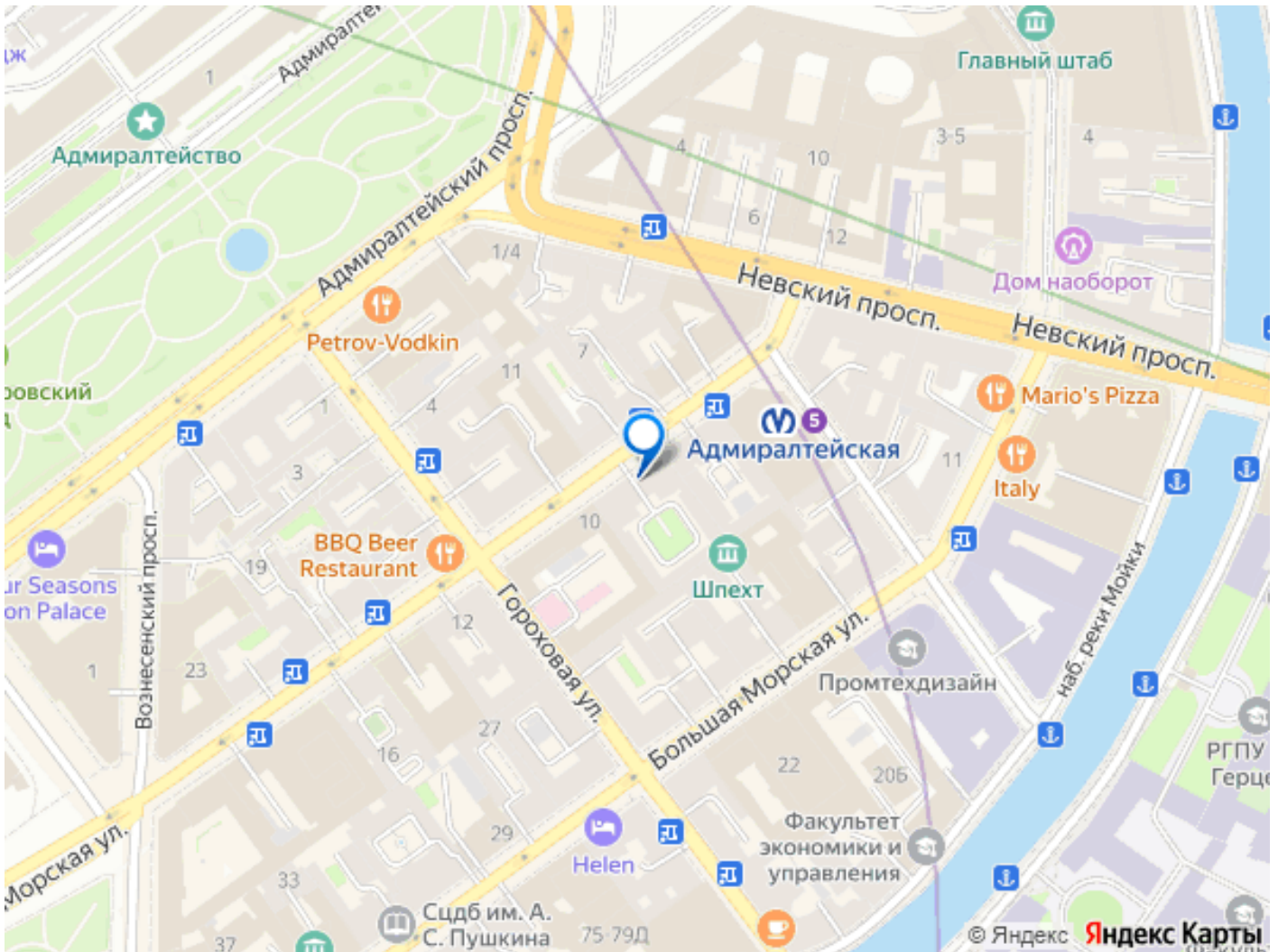
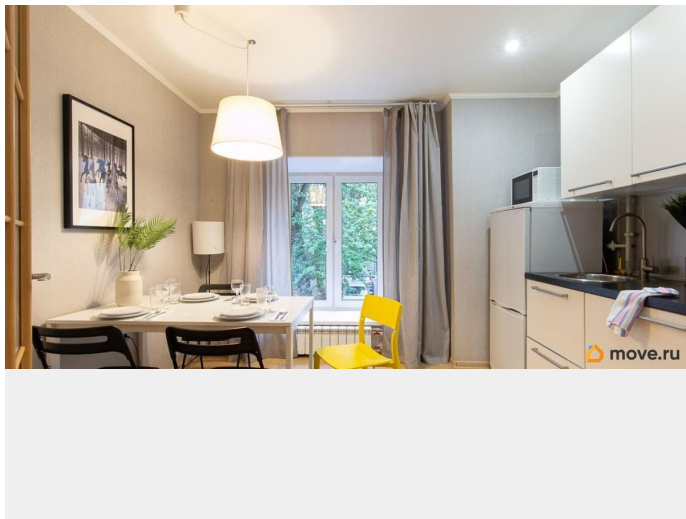
## Описание

БЕЗ КОМИССИИ!!! Сдается до конца апреля 2026! Трехкомнатная квартира в самом сердце Петербурга! Пешая доступность до всех знаковых достопримечательностей города. При этом в квартире тихо и уютно, вас точно не побеспокоит шум нашего города. Расположение: Станция метро Адмиралтейская, Малая Морская улица, дом 8  
Размещение: 2+2+1 2/4 этаж. Без лифта.  
Доступно гостям: - 2 изолированные спальни (в одной двуспальная кровать, во второй - односпальная) - в гостиной - большой двуспальный раскладной диван - полностью оборудованная кухня: холодильник, СВЧ-печь, электрический чайник, газовая плита, полный набор посуды и кухонных принадлежностей для приготовления пищи - стиральная машина, газовая колонка, сушилка для белья, гладильная доска, утюг, фен - кабельное ТВ и бесплатный высокоскоростной wi-fi - отдельный санузел - вместительная гардеробная Парковка: платная около дома (бесплатная 20:00-08:00)  
Инфраструктура: Центр города. Все достопримечательности в пешей доступности: Эрмитаж, Дворцовая площадь, Исаакиевский собор, Медный всадник, Ростральные колонны, стрелка Васильевского острова, Петропавловская крепость, Зоологический музей, Кунсткамера и многое другое. Цена: 79.500 руб.+КУ, залог 1 месяц (можно двумя частями) Дополнительно

оплачивается финальная уборка 7000 рублей







Move.ru - вся недвижимость России