

**Санкт-Петербург, улица  
Инструментальщиков, 18**

**186 000 ₽**

Санкт-Петербург, улица Инструментальщиков, 18

Округ

[СПБ, Курортный район](#)

## Квартира

Количество комнат

3

Жилая площадь

24 м<sup>2</sup>

Площадь кухни

20 м<sup>2</sup>

Общая площадь

65 м<sup>2</sup>

Этаж

3/5

## Детали объекта

Тип сделки

Сдаю

Раздел

[Квартиры](#)

Тип балкона

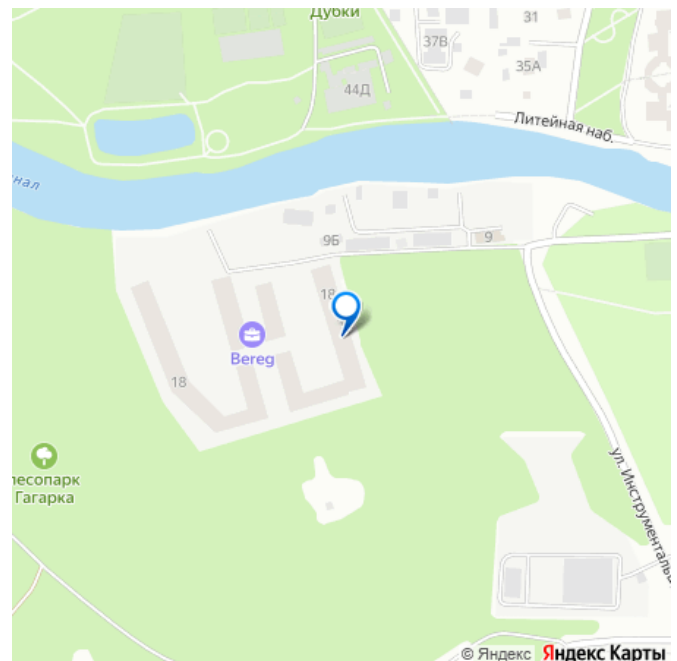
лоджия

Тип санузла

совмещенный

Вид из окна

для заметок



на улицу

Ремонт

дизайнерский

Квартира в новостройке

да

Год сдачи

2024 г.

Заселение с детьми

да

Заселение с животными

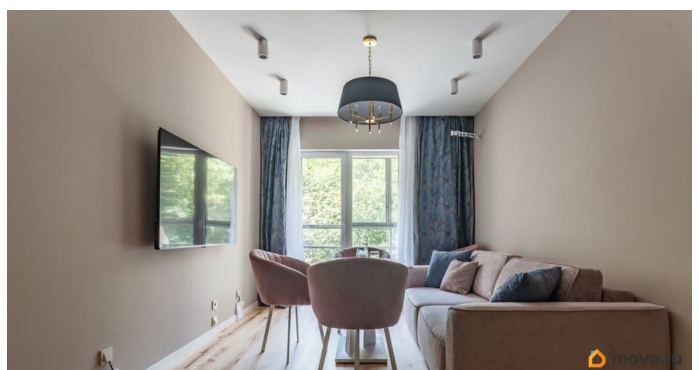
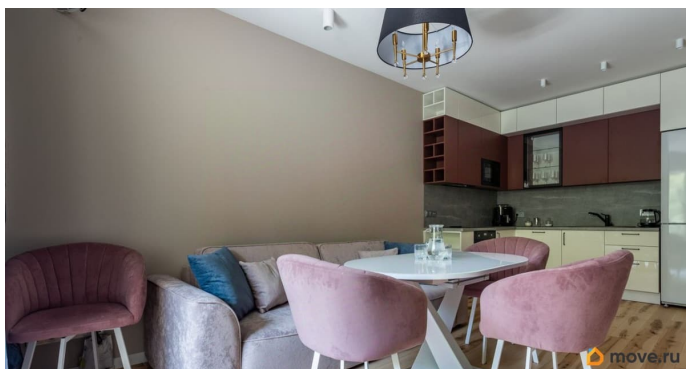
да

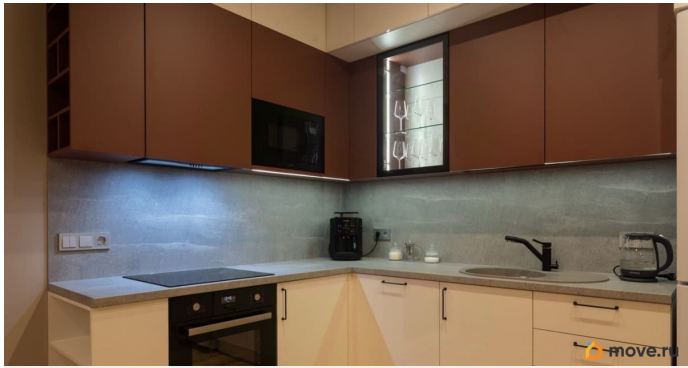
интернет, мебель, мебель на кухне, телевизор, стиральная машина, холодильник, лифт, парковка

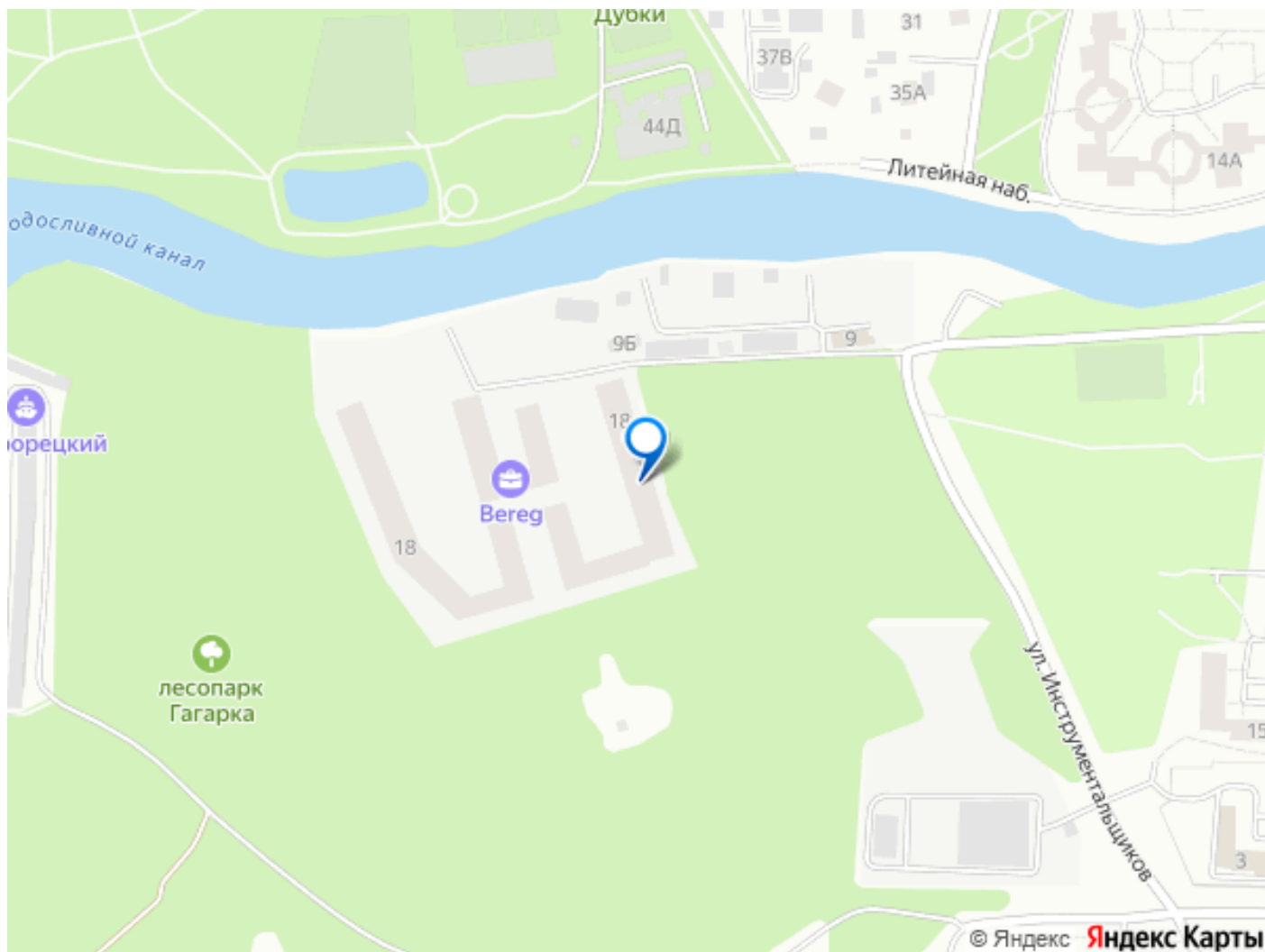
## Описание

Арт. 112436116 Возможна аренда от одного месяца. Добро пожаловать в Сестрорецк курортный! Атмосферная 2-комнатная (3-евро; 65 м2) квартира в модном ЖК «BEREG. Курортный» для полноценного семейного отдыха на Сестрорецком курорте. Приватный тихий (самый удаленный от входной группы/общественных пространств) корпус WOOD - лучший в ЖК. Панорамная видовая лоджия с обогревателем для комфортного вечернего отдыха на природе в прохладе. Полностью оборудованная кухня (вкл. посудомоечную машину, кофемашину, СВЧ, духовой шкаф). Стиральная и сушильная машины. Большой экран для киносеансов в гостиной! Всего два телевизора (кухня-гостиная и спальня). Два санузла. Натуральные качественные материалы отделки. В этой квартире вы совершенно одни наедине с природой — из открытых окон лишь шелест листьев, пение птиц,

проплывающие временами облака вдогонку за солнцем. Благоустроенная территория ЖК «Верег. Курортный» на первой линии у воды с перголами, зонами отдыха и лежаками добавит умиротворенного настроения в дни пребывания. Все закаты будут перед вами. Исторический парк «Дубки», бескрайний культовый для Петербурга Сестрорецкий пляж одноименного курорта в пешей доступности, также как и вся инфраструктура центра города (вкл. зону каршеринга). И одновременно — в лесу... Собственный СПА только для резидентов ЖК: бассейн, сауна, а также тренажерный зал, массажные кресла. Детская комната во дворе, частный детский сад в ЖК. Футбольное поле, конный клуб, яхт-клуб по соседству. Общественная библиотека с камином в главном лобби ЖК. Аренда прогулочных велосипедов на стойке администратора в ЖК. Возможна аренда паркинга, кладовки. Отличная транспортная доступность для туризма в Санкт-Петербурге (КАД, ЗСД, метро, автобусы). 40-50 мин езды до аэропорта, ж/д вокзала. 25 мин езды до метро.







Move.ru - вся недвижимость России