

Санкт-Петербург, улица Стасовой, 2

**65 000 ₽**

Санкт-Петербург, улица Стасовой, 2

Округ

[СПБ, Красногвардейский район](#)

Улица

[улица Стасовой](#)

## Квартира

Количество комнат

3

Высота потолков

2.5 м

Площадь кухни

8 м<sup>2</sup>

Общая площадь

65 м<sup>2</sup>

Этаж

6/14

## Детали объекта

Тип сделки

Сдаю

Раздел

[Квартиры](#)

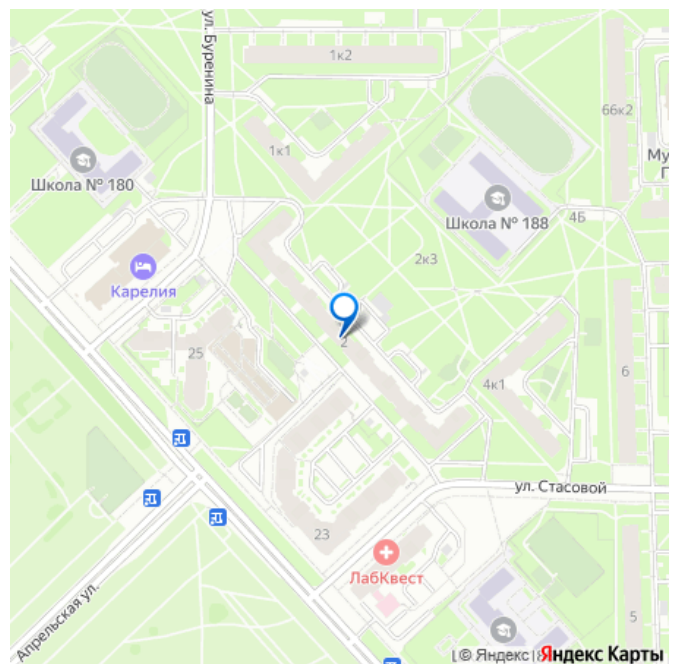
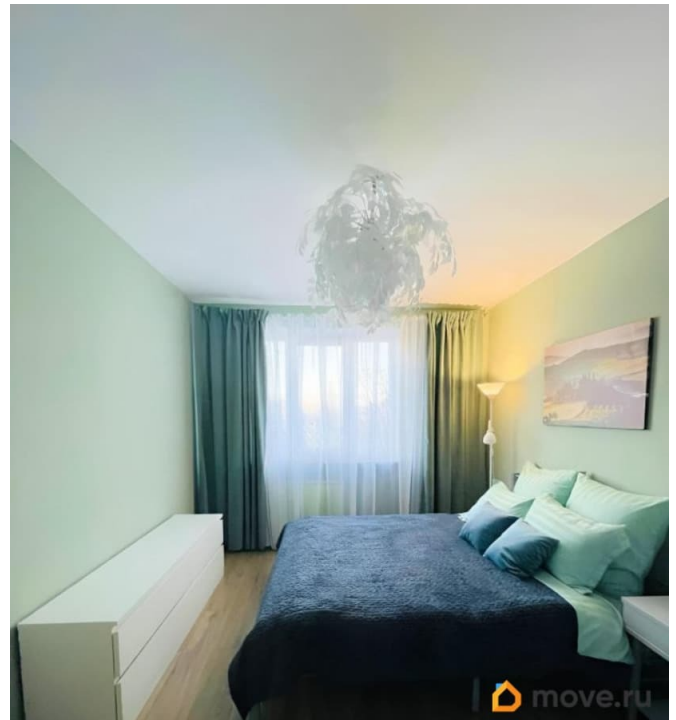
Тип балкона

лоджия

Тип санузла

раздельный

для заметок



интернет, мебель, мебель на кухне, телевизор, стиральная машина, холодильник, лифт, парковка

## Описание

Впервые сдаётся, после ремонта, уютная , светлая квартира рядом с большим, благоустроенным и освещаемым парком и озером. Дом после ренновации, заменены коммуникации и электрика, обновлён фасад. Дизайн в квартире выполнен в нейтральных природных цветах актуальных в 2026 году. Спальня в цвете Almost aqua , комнаты в цвете Ice Melt и Cloud Danser, кухня в цвете Nimbus cloud, установлены современные стеклопакеты. Три изолированные комнаты и кухня, меблированы новой мебелью. Но осталось место для вашего любимого кресла и дополнительной детской кровати. Есть застеклённая лоджия. Из техники установлены: стиральная машина, холодильник, вытяжка с подсветкой, газовая плита с электроподжигом и электрической духовкой, чайник, утюг, может быть дополнена телевизором и посудомоечной машиной, есть устойчивая удобная гладильная доска. Устроено много места для хранения, в коридоре три вместительных встроенных шкафа или кладовок. Также есть шкафы в спальнях, комоды, и стеллаж в гостиной. Спальные места с новыми ортопедическими матрасами аскон. Санузел отдельный. Ванная комната оснащена новой ванной и сантехникой. На этаже спокойные соседи-собственники. Безопасный подъезд оборудован системой видеонаблюдения.

Большой зелёный двор с детской и спортивной площадкой, а также школой. Парковка наземная, всегда можно найти место для своего автомобиля поблизости. Хорошая транспортная доступность. До центра города 20 минут на автомобиле или такси, в 15 минутах выезд на КАД. Остановки общественного транспорта расположены 5 минутах ходьбы и напротив дома. Окна с двух сторон выходят во дворы, никаких шумных магистралей под окнами. В пешей доступности - магазины, аптеки, школы, рестораны, кафе, салоны красоты, теннисный корт, новый фитнес-центр с бассейном, центр развития творчества для детей и взрослых. Пешком можно прогуляться до набережной Невы. Рассмотрим семью с детьми и животными. Всё для полноценной комфортной жизни и досуга проживающих.

