

🕒 Создано: 02.12.2025 в 22:42

🔄 Обновлено: 04.03.2026 в 08:53

<https://spb.move.ru/objects/9287083518>

Инна Пшеничная, VSN (Весь Спектр Недвижимости)

79811128381

**Санкт-Петербург, Гражданский проспект,
21К2**

67 000 ₽

Санкт-Петербург, Гражданский проспект, 21К2

Округ

[СПБ, Калининский район](#)

Улица

[проспект Гражданский](#)

Квартира

Количество комнат

3

Высота потолков

2.5 м

Жилая площадь

25 м²

Площадь кухни

15 м²

Общая площадь

67.8 м²

Этаж

3/5

Детали объекта

Тип сделки

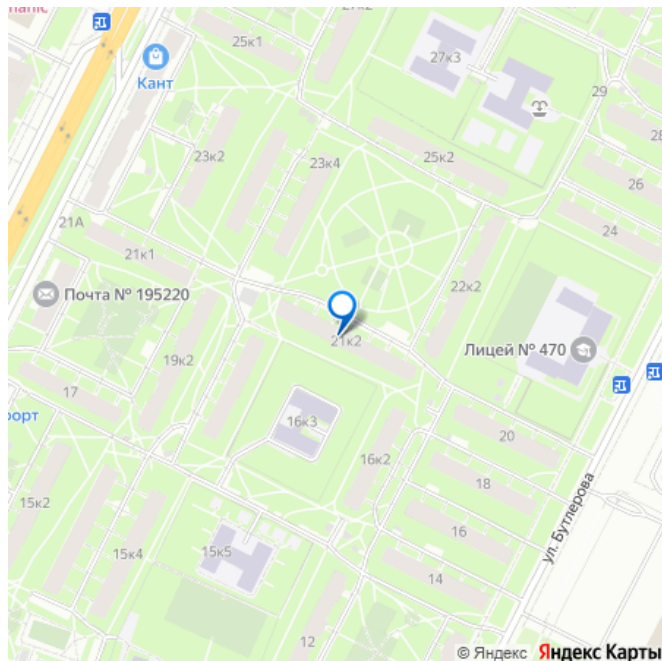
Сдаю

Раздел

[Квартиры](#)

Тип балкона

для заметок



балкон

Тип санузла

раздельный

Вид из окна

на улицу

Ремонт

евро

Заселение с детьми

да

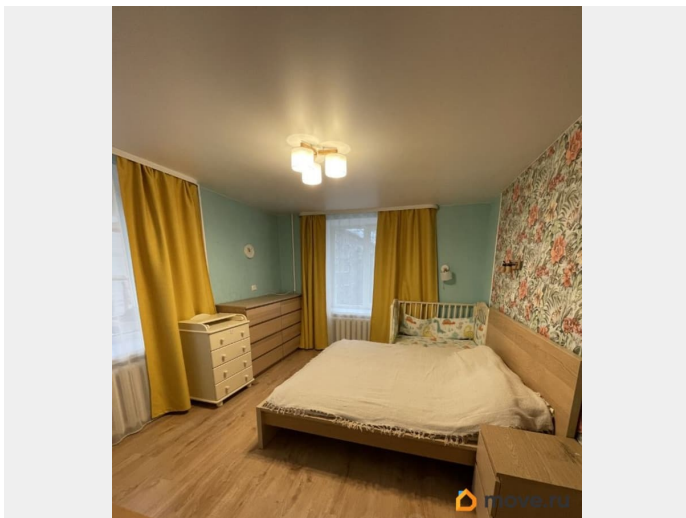
интернет, мебель, мебель на кухне, телевизор, стиральная машина, холодильник, парковка

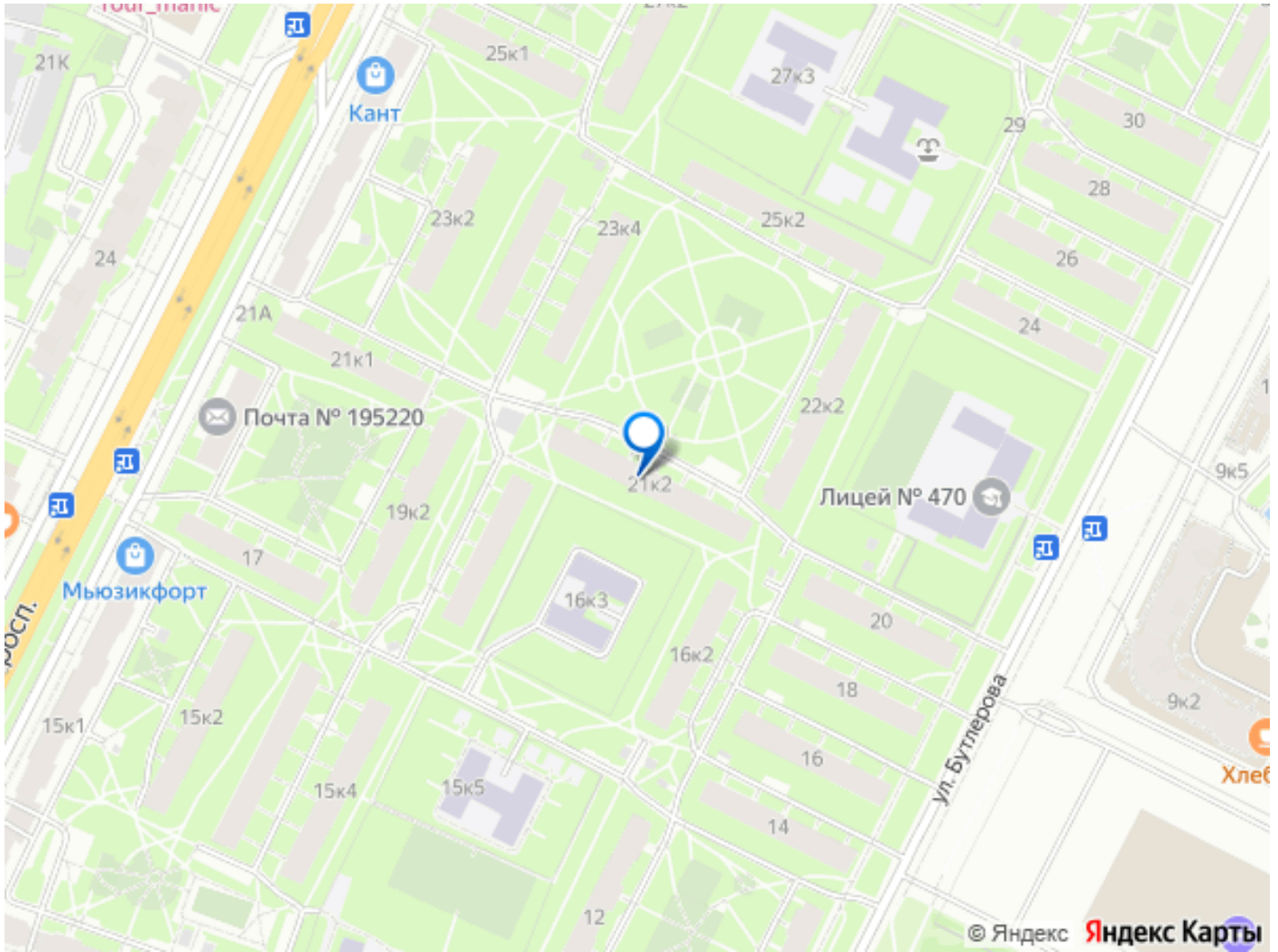
Описание

Сдается компактная и функциональная 4евро квартира! От собственника, БЕЗ КОМИССИИ
Три изолированных комнаты, просторная кухня-гостиная, раздельный санузел, вместительные кладовые и балкон - каждый из членов семьи будет чувствовать себя комфортно. В квартире есть всё необходимое для комфортного проживания. Соседи спокойные, интеллигентные люди, в подъезде чисто, без посторонних запахов. Удобный 3 этаж, лифта нет. В пешей доступности три детских садика, школа и классный лицей. До станции метро Академическая 10 минут пешком, до Политехнической - 15 минут пешком. Развитое транспортное сообщение. Магазины, пекарни, аптеки, пункты выдачи маркет-плейсов - все в шаговой доступности. Заселение по договору от 11 месяцев. С удовольствием рассмотрим семьи с детьми. Даже с самыми воспитанными животными, к сожалению, не рассматриваем. 60.000? ежемесячно + ку (летом порядка 5000-6000, зимой до 8000-9000) Вода, электроэнергия-

по счетчикам 60.000? гарантийный платёж
(внесение можно разбить на 2 равных
платежа: 30.000? при заселении, 30.000? при
оплате второго месяца проживания).

Гарантийный платёж возвратный. Просмотры
по договоренности.





Move.ru - вся недвижимость России