

Создано: 28.06.2023 в 09:33

Обновлено: 04.12.2025 в 09:55

<https://spb.move.ru/objects/9284367542>

Собственник

79812745170

Санкт-Петербург, улица Рубинштейна,
22Б

74 000 ₽

Санкт-Петербург, улица Рубинштейна, 22Б

Округ

[СПБ, Центральный район](#)

Улица

[улица Рубинштейна](#)

Квартира

Количество комнат

3

Жилая площадь

48 м²

Площадь кухни

12 м²

Общая площадь

68 м²

Этаж

2/6

Детали объекта

Тип сделки

Сдаю

Раздел

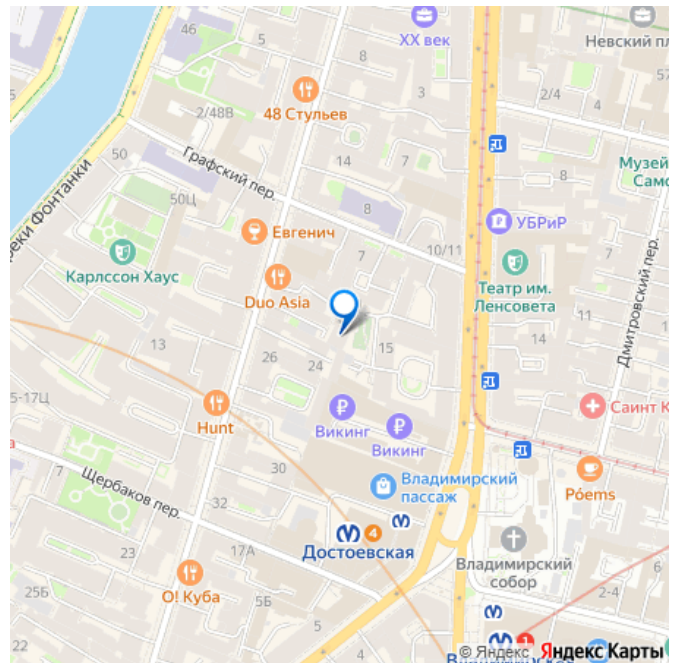
[Квартиры](#)

Тип санузла

раздельный

Вид из окна

для заметок



во двор

Ремонт

косметический

Заселение с детьми

да

интернет, мебель, мебель на кухне, телевизор, стиральная машина, холодильник

Описание

КВАРТИРА БЕЗ КОМИССИИ!!! СДАЕТСЯ: от 1 -2 месяца Цена зависит от количества дней. БЕЗ ПОСРЕДНИКОВ!!! Мебель и другие удобства:

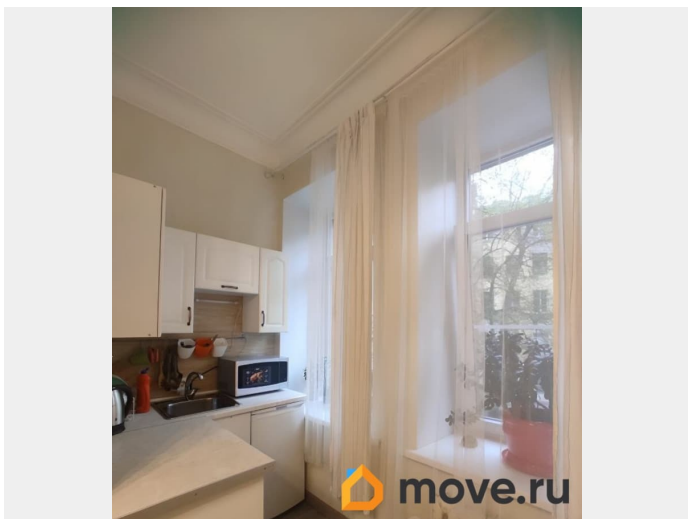
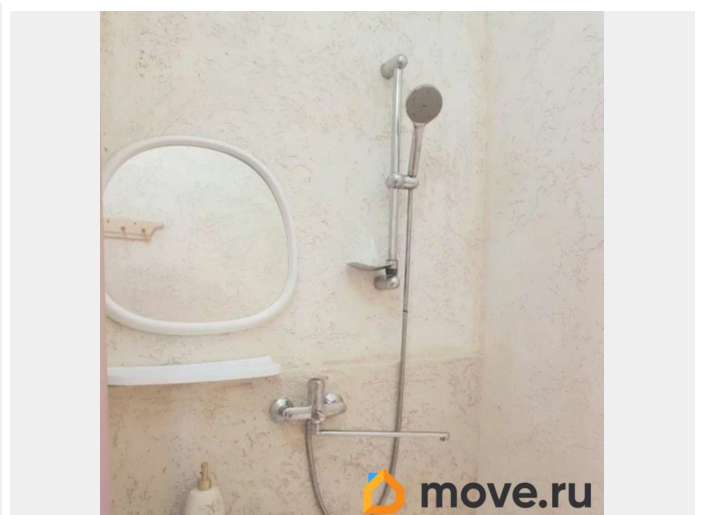
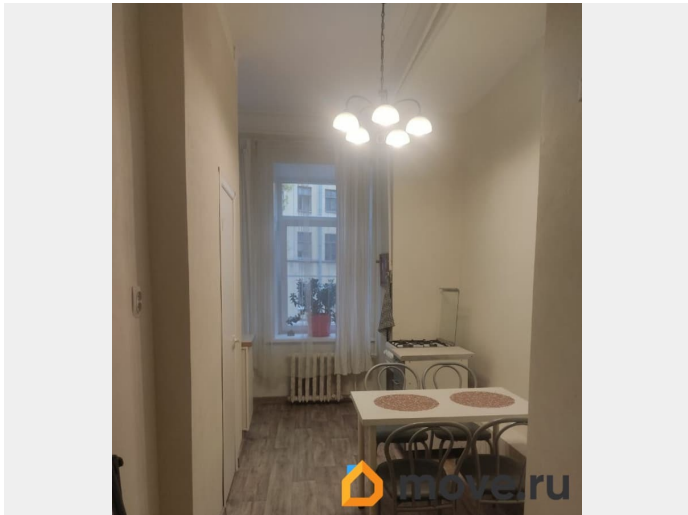
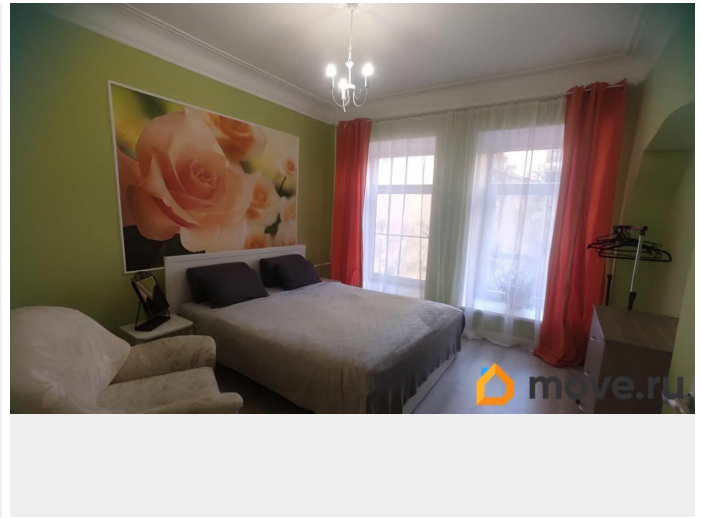
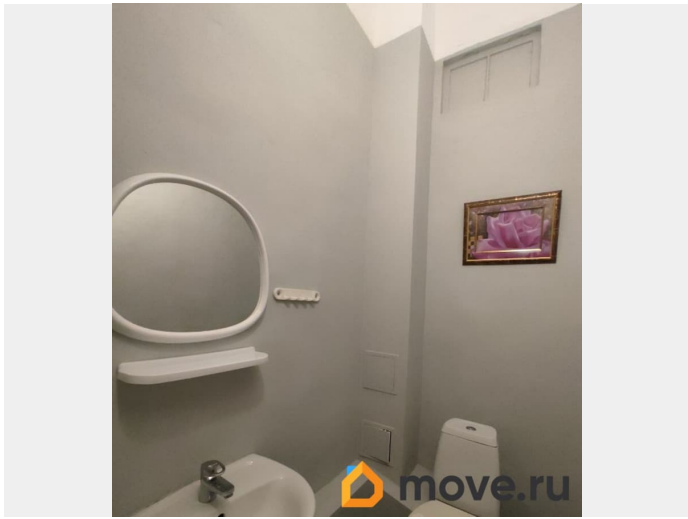
В одной из спален находится: двуспальная кровать, прикроватные тумбочки, комод, кресло для отдыха; во второй двухспальная кровать, комод, кресло для отдыха; В третьей комнате двухспальный диван, комод, кресло для отдыха, телевизор. Кухонная зона хорошо оборудована - здесь есть обеденный стол, стулья, кухонный гарнитур, газовая плита, микроволновая печь, холодильник, электрический чайник, посуда. Утюг, пылесос, гладильная доска, фен.

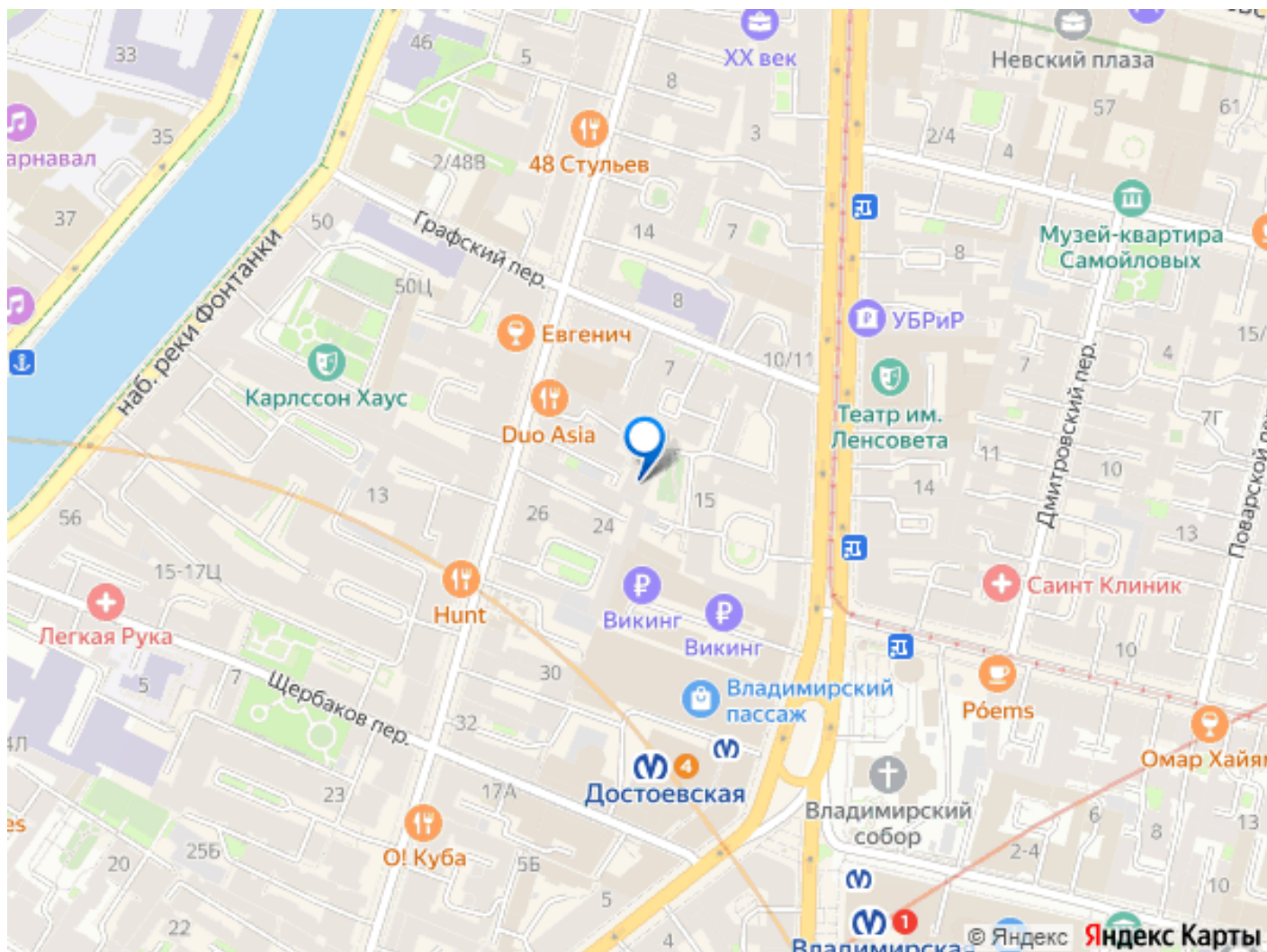
Инфраструктура: Квартира находится в историческом центре Петербурга на улице Рубинштейна между Невским проспектом и Пять Углов, всего в 5 минутах пешком от ст. метро Маяковская и

Владимирская/Достоевская. Дворцовая площадь, Исаакиевский собор, Кунцкамера, Гостиный двор, Петропавловская крепость - все знаменитые музеи, разводные мосты в пешей доступности. Улица Рубинштейна - это любимая улица итальянцев, звезд, влюбленных, так как в народе улицу Рубинштейна называют - «Улица Любви». Также на этой улице находится Малый Драматический театр Европы, детский

музыкальный театр «Зазеркалье». Самая посещаемая улица - это Рубинштейна, так как знаменита ресторанами, клубами, кафе, пабы - начиная с Пяти Углов до Невского проспекта можно наслаждаться сидя на террасе, попивая кофе, созерцать неповторимую не похожую друг на друга архитектуру Петербурга. Ирландский паб «Mollie», кубинский ресторан «Куба», ресторан «Рубинштейн», мексиканский, итальянский ресторан, Владимирский пассаж и т.д., и это всё находится на Рубинштейна. Параллельно улице Рубинштейна находится набережная Фонтанки, где отправляются пароходы по каналам Петербурга и по Неве. Можно гулять в любое время суток. Дополнительная информация: КВАРТИРА ТРЕХСТОРОННЯЯ, СОЛНЕЧНАЯ, 2-х уровневая, французские окна. Высокие потолки 3.2м Не КОЛОДЕЦ!!! Не ТЕМНЫЙ ДВОР!!! Не ПРОЕЗЖАЯ часть!







Move.ru - вся недвижимость России