

Санкт-Петербург, улица Нахимова, 3к1

**80 000 ₽**

Санкт-Петербург, улица Нахимова, 3к1

Округ

[СПБ, Василеостровский район](#)

Улица

[улица Нахимова](#)

## Квартира

Количество комнат

3

Высота потолков

2.5 м

Жилая площадь

48 м<sup>2</sup>

Площадь кухни

8 м<sup>2</sup>

Общая площадь

70 м<sup>2</sup>

Этаж

5/10

## Детали объекта

Тип сделки

Сдаю

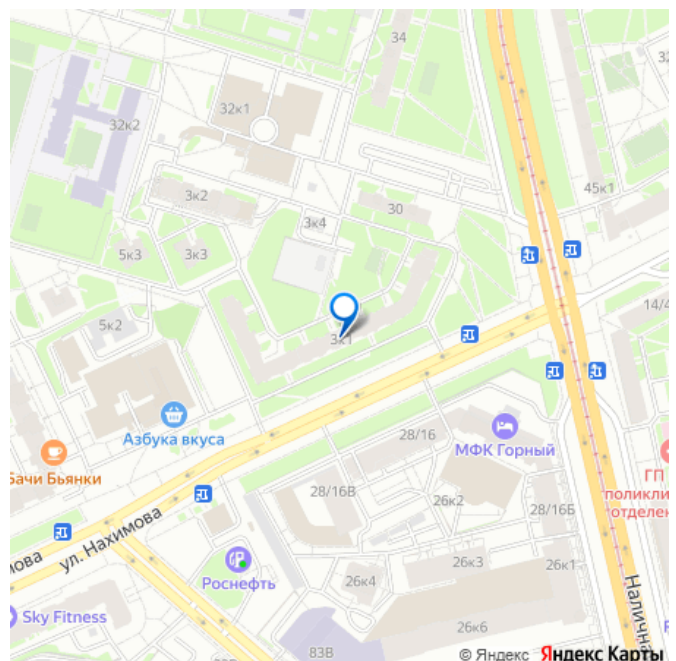
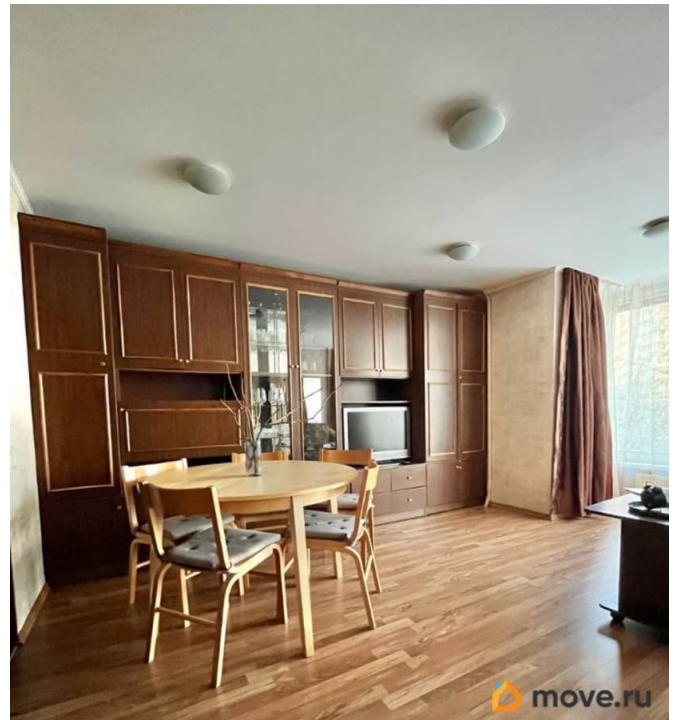
Раздел

[Квартиры](#)

Тип балкона

2 балкона

для заметок



Тип санузла

раздельный

Вид из окна

на улицу

Ремонт

евро

Заселение с детьми

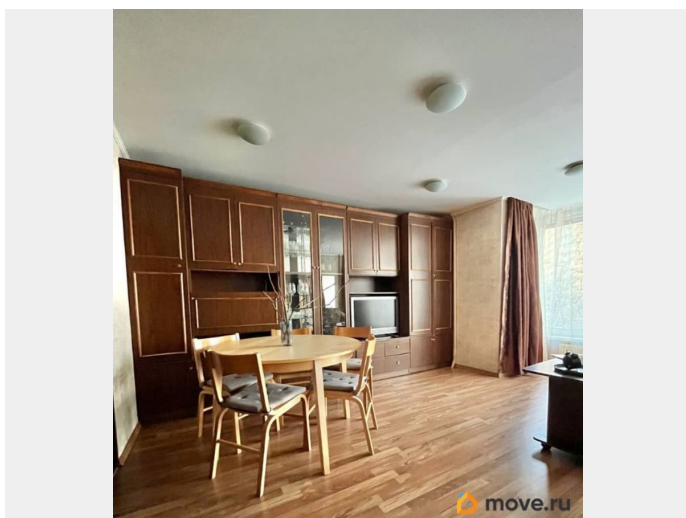
да

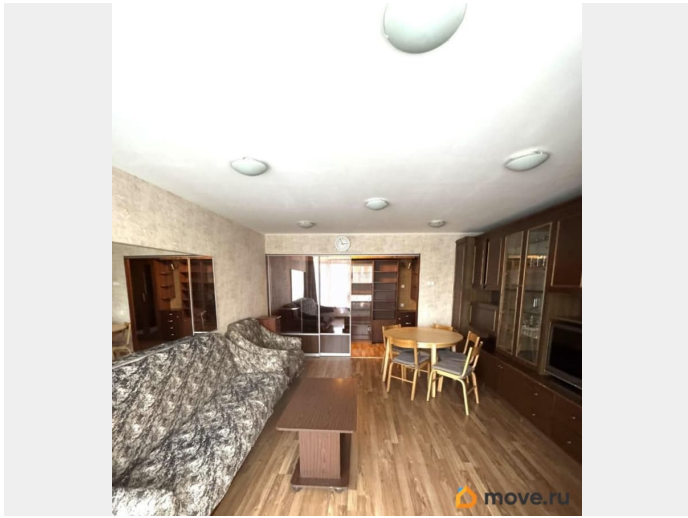
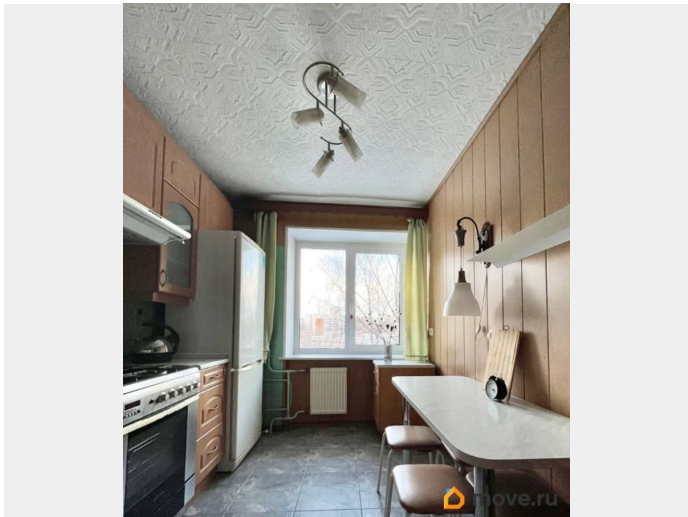
интернет, мебель, мебель на кухне, телевизор, стиральная машина, холодильник, лифт, парковка

## Описание

Сдаётся впервые !На длительный срок от 6 месяцев !Приветствуются арендаторы от 1 года и дольше Без комисии ! С удовольствием сдадим и доверим нашу квартиру чистоплотной семье с детками любого возраста и без питомцев(!) О КВАРТИРЕ : Просторная , чистая и очень тёплая . 2х сторонняя .2 балкона 3 комнаты . 2 изолированные спальни 16 м2 и 10м2 . Гостиная 22м2. Из спальных мест:в одной комнате 2х спальная кровать с ортопедическим матрасом. - во второй 2х ярусная кровать - идеально для семьи с двумя детками - в гостиной раскладывающийся диван. Огромное количество мест для хранения вещей. В квартире есть всё необходимое для комфортного проживания, включая водогрей на период летнего отключения горячей воды и посудомойку . О КУ : все квитанции оплачиваются дополнительно . Зимой примерно 10 т.р , летом дешевле ( без отопления ) . Стоимость может варьироваться +/- в зависимости от потребления воды и электричества.

ИНТЕРНЕТ : самостоятельно заключите договор с нужным вам провайдером и так же оплачивается дополнительно. Роутер -есть. О ЛОКАЦИИ : Вся инфраструктура в шаговой доступности. Рядом есть всё! До метро Приморская 10 мин пешком . На метро до центра города 10 мин . До парка Декабристов для приятных прогулок 20 мин пешком . До Приморского Парка Победы с аттракционами на Крестовском острове 20 мин на авто . Удобный и быстрый заезд на ЗСД и КАД. До аэропорта по ЗСД -30 мин . О ПАРКОВКЕ : Открытая во дворе . Всегда можно найти место . О ЗАЛОГЕ ( депозите ) : 100% ( можно разделить на 2 платежа) Оперативный показ квартиры по договорённости и после вашего краткого резюме . Ответьте, пожалуйста , в смс на вопросы : 1. Кто планирует проживать ( состав ) 2.Возраст 3.От куда вы родом 4.Сфера деятельности ( работа / учёба) 5.Срок аренды У собственника могут быть дополнительные пожелания к арендаторам. Их лучше обсудить заранее: в чате или по телефону. ----- Примечание: у собственника могут быть дополнительные пожелания к жильцам - обсудите их в чате или по телефону







Move.ru - вся недвижимость России