

Создано: 13.04.2026 в 09:37

Обновлено: 13.04.2026 в 10:46

**Александр Жулин, Александр Жулин**

**79819399748**

**Санкт-Петербург, Ленская улица, 19к2Б**

**50 000 ₹**

Санкт-Петербург, Ленская улица, 19к2Б

Округ

[СПБ, Красногвардейский район](#)

Улица

[улица Ленская](#)

## Квартира

Количество комнат

3

Общая площадь

70 м<sup>2</sup>

Этаж

9/12

## Детали объекта

Тип сделки

Сдаю

Раздел

[Квартиры](#)

Тип балкона

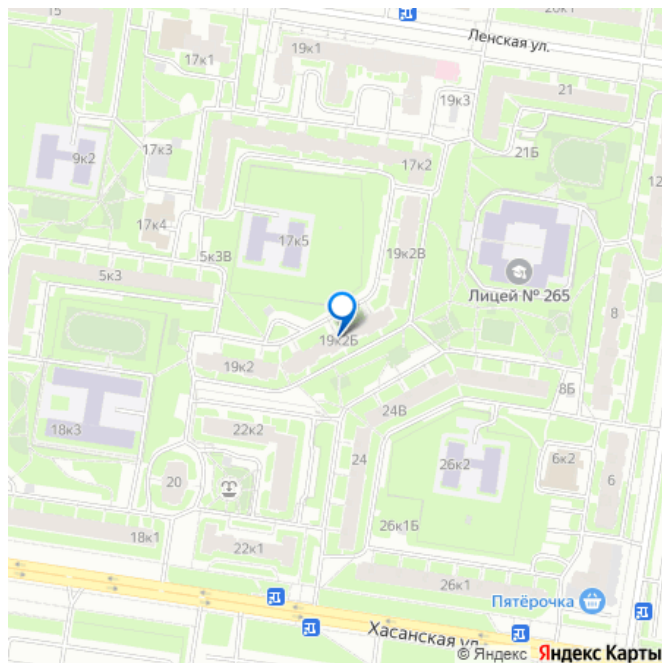
балкон

лифт

## Описание

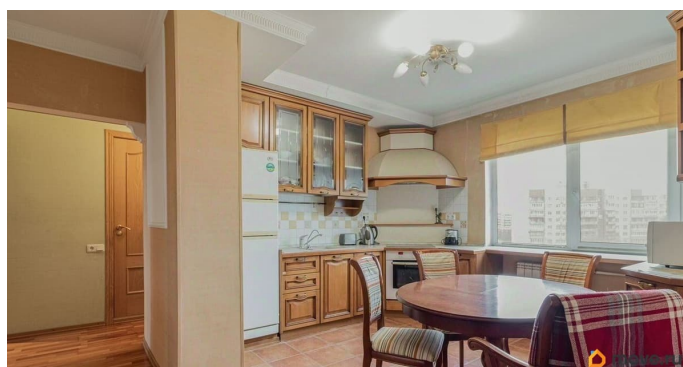
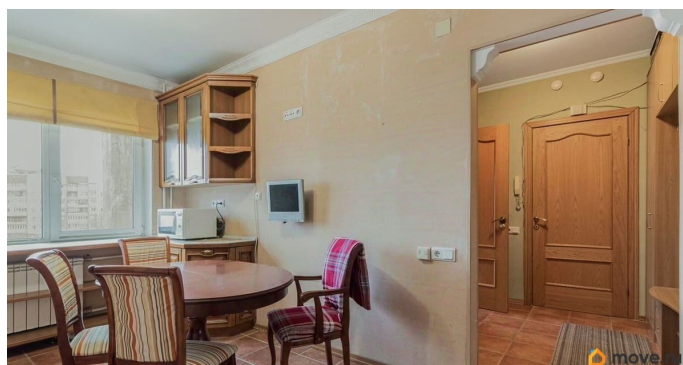
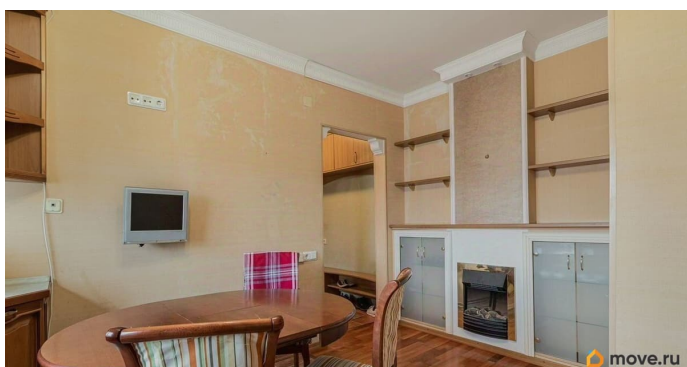
Добрый день! Сдаем на длительный срок уютную трехкомнатную квартиру в 25 минутах общественным транспортом до станции метро «Ладужская» и «Проспект

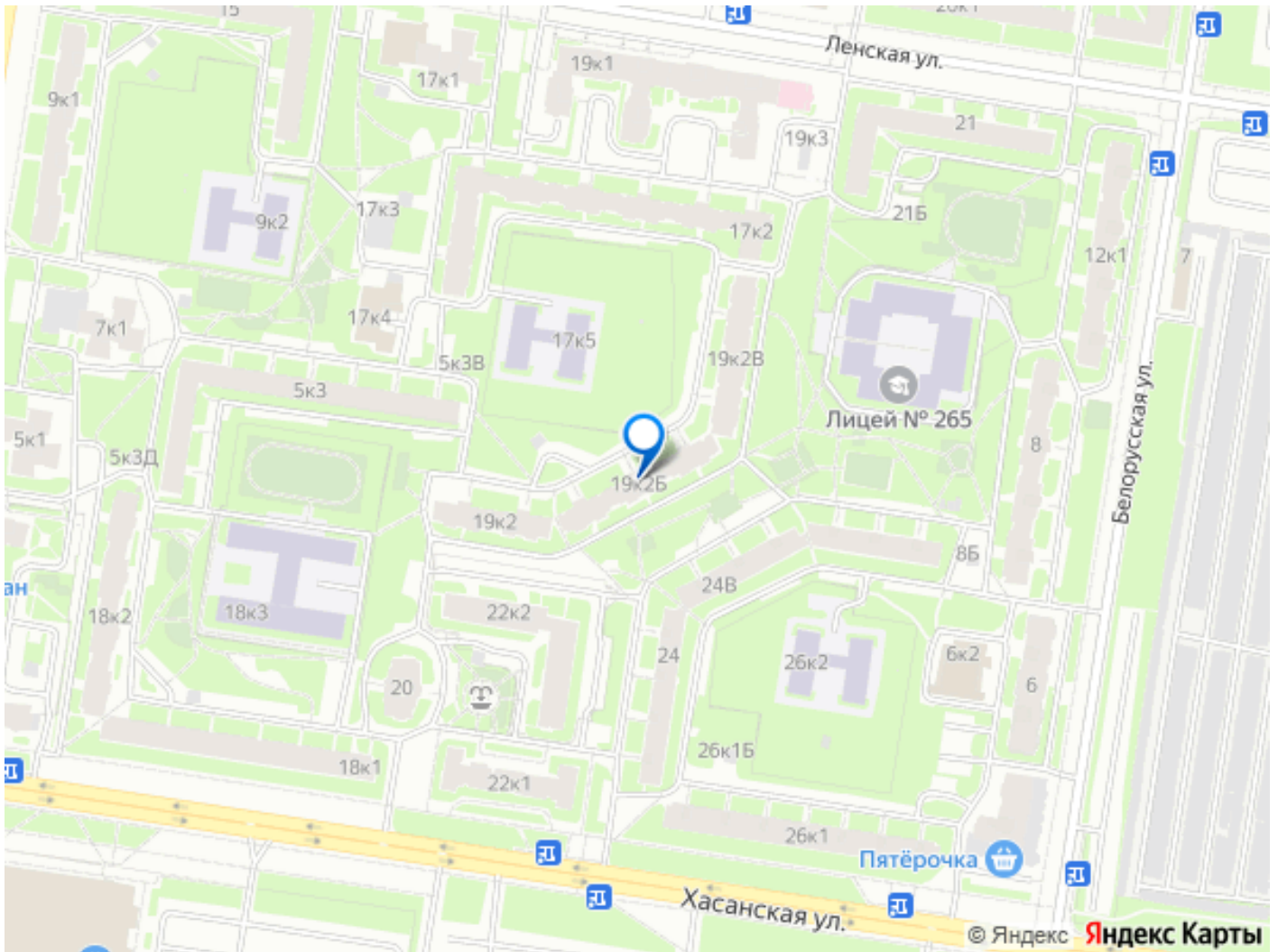
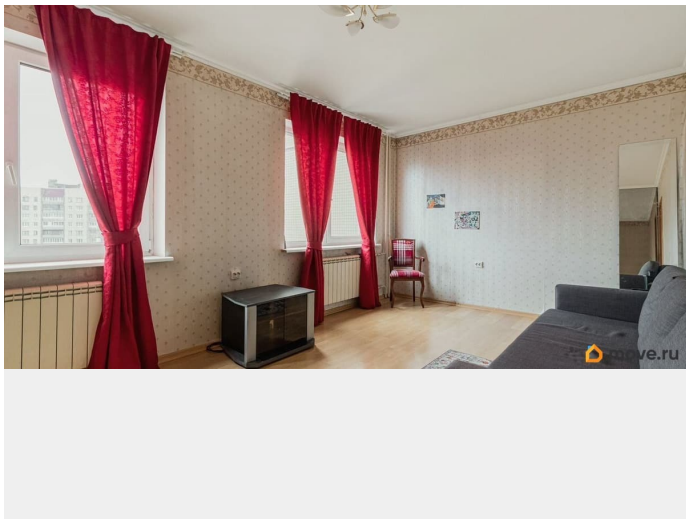
для заметок



Большевикова». Адрес объекта: Санкт-Петербург, ул. Ленская, д. 19, корп. 2, литера Б. Квартира расположена на девятом этаже двенадцатиэтажного панельного дома 1983 года постройки (тип дома 137 серия). ТРИ изолированные жилые комнаты: 20,1+16,1 + 11,3 кв.м., кухня-гостиная - 14,8 кв.м., высота помещений 2,75 метра, отопление-центральное, лифта - 2, мусоропровода нет, санузел совмещенный, плита - электрическая, застекленный балкон. Место для стоянки автомобиля во дворе. Окна кухни и спален выходят в тихий зеленый двор. Оснащение квартиры: холодильник, стиральная машина, бойлер, посудомоечная машина, вытяжка, электрическая плита, духовой шкаф, обеденный стол со стульями, спальное место, стенка, шкаф-купе, пылесос, утюг, чайник, гладильная доска, сушилка для белья, микроволновая печь, кофемашина, посуда и пр. Рядом с домом лицей 265, школа здоровья и индивидуального развития, детские сады 45, 57 и 59, до станции метро «Ладжская» можно добраться на трамвае 64 и 59, а до станции метро «Проспект Большевикова» на автобусе 20 минут, магазины, спортивные секции и кружки для развития детей в шаговой доступности, а также кафе, бары, аптеки, рестораны, парк для прогулок. Идеальное место для семьи с детьми. Квартира сдается минимум от 6 месяцев. Залог (обеспечительный платеж) оплачивается полностью при подписании договора. Наниматель по счётчикам оплачивает электричество, воду и водоотведение — сколько израсходовали за месяц и услуги ЖКХ — это отопление, вывоз мусора и другие услуги по квитанции. Процесс просмотра: Показы строго по договоренности. Перед показом мы

проводим краткое телефонное интервью — нам действительно не всё равно, кому доверить свою квартиру. Будьте готовы ответить на несколько вопросов о себе. Если вы ищете не просто коробку, а чистый и безопасный дом — пишите или звоните! Расскажите о себе в первом сообщении, и мы договоримся о просмотре.





Move.ru - вся недвижимость России