

Создано: 13.05.2025 в 22:46

Обновлено: 08.02.2026 в 19:41

<https://spb.move.ru/objects/9289359286>

Агент

**79810019822**

**Санкт-Петербург, Дальневосточный  
проспект, 37к2**

**72 000 ₽**

Санкт-Петербург, Дальневосточный проспект, 37к2

Округ

[СПБ, Невский район](#)

Улица

[проспект Дальневосточный](#)

## Квартира

Количество комнат

3

Жилая площадь

38.5 м<sup>2</sup>

Площадь кухни

19.8 м<sup>2</sup>

Общая площадь

71.1 м<sup>2</sup>

Этаж

22/26

## Детали объекта

Тип сделки

Сдаю

Раздел

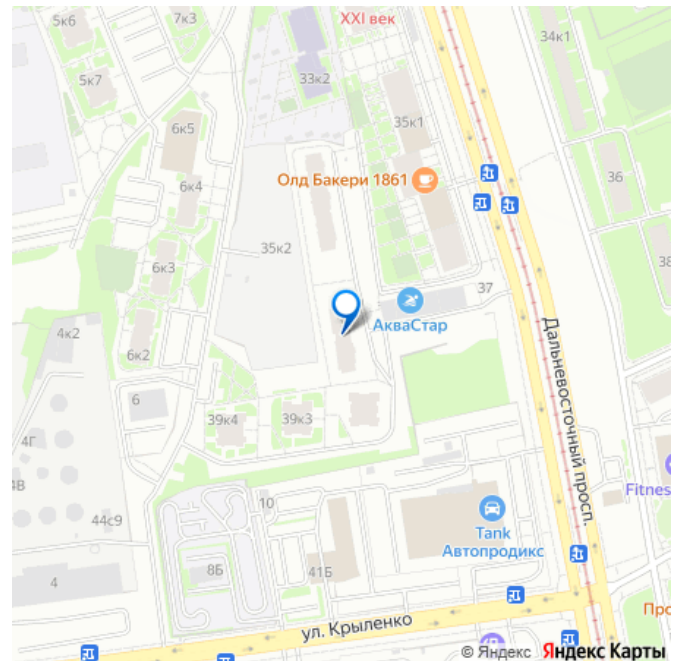
[Квартиры](#)

Тип балкона

балкон

Тип санузла

для заметок



раздельный

Вид из окна

на улицу

Ремонт

евро

Квартира в новостройке

да

Год сдачи

2024 г.

Заселение с детьми

да

Заселение с животными

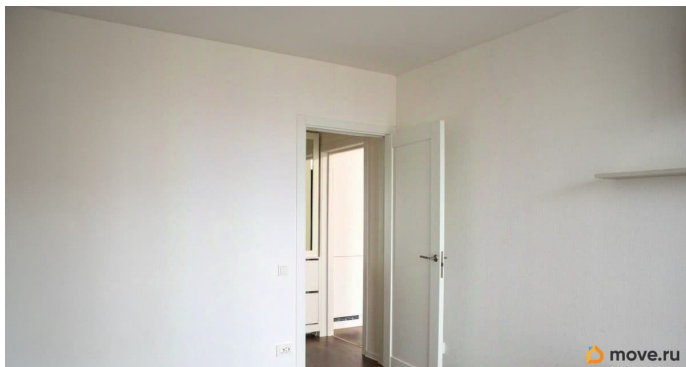
да

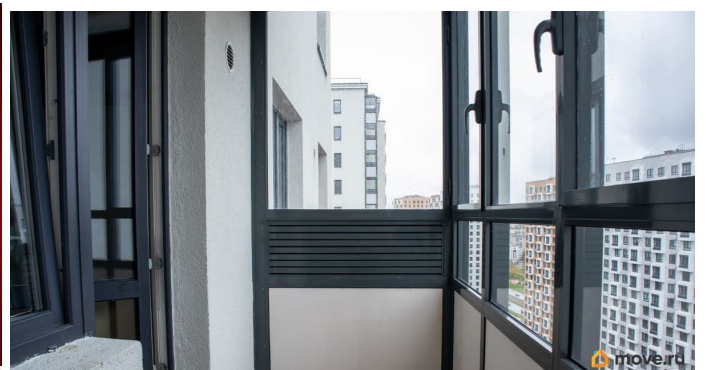
интернет, мебель, мебель на кухне, телевизор, стиральная машина, холодильник, лифт, парковка

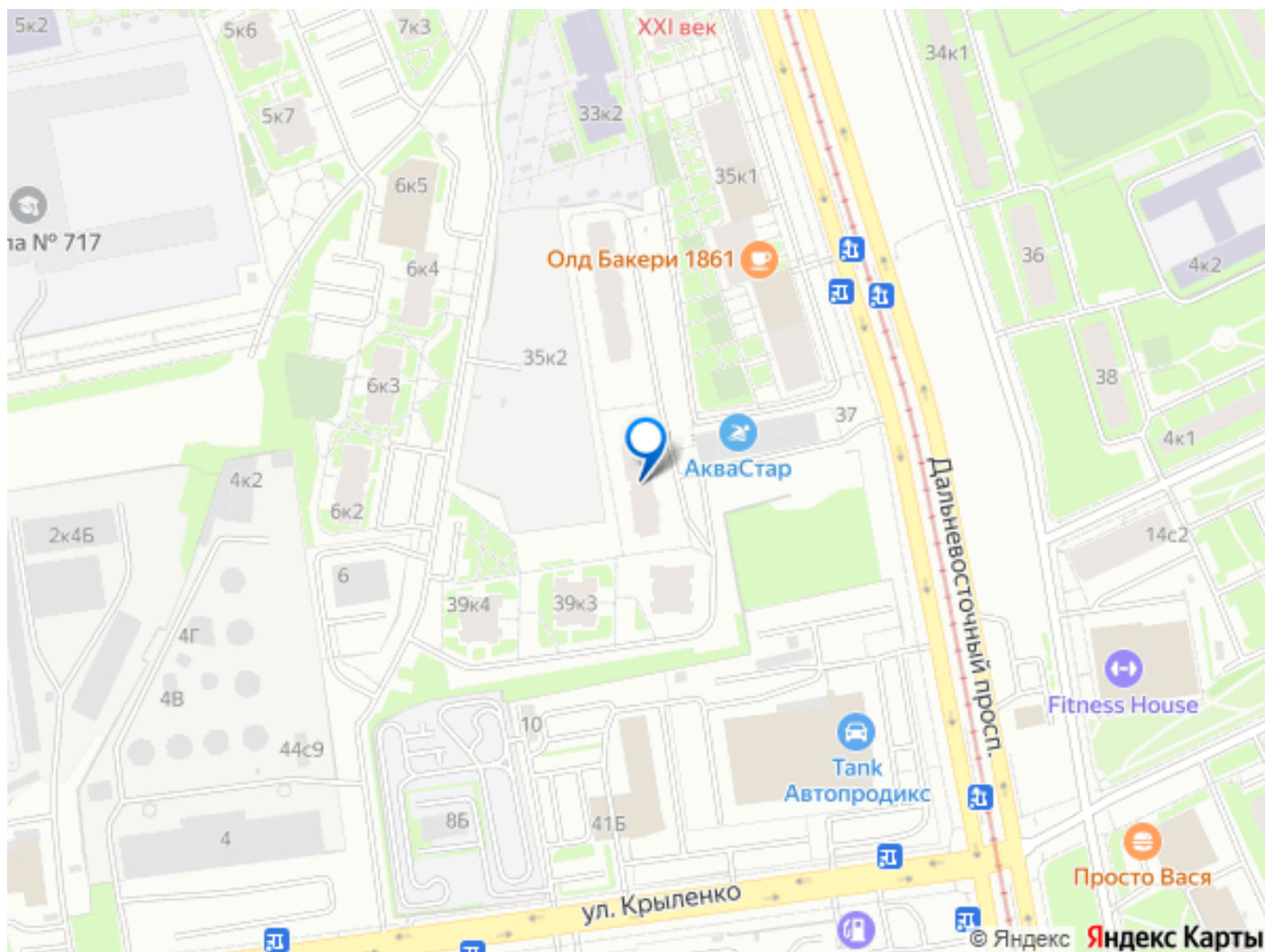
## Описание

Сдается 3-комнатная квартира в идеальной локации для жизни. 1. В пешей доступности вся инфраструктура, которая закрывает все возможные бытовые и социальные вопросы: - крупный ТЦ Лондон Молл, который включает в себя всю торгово-развлекательную инфраструктуру; - крупный гипермаркет Максидом, где можно приобрести практически все для дома - крупный продуктовый магазин Гипер Лента - Fitness House напротив дома, а также в районе есть и другие финесс-клубы в пешей доступности - банки и банкоматы всех крупных банков; - поликлиники, стоматологические клиники рядом с домом; - школы и детские сады рядом с домом. 2. Здесь отлично развита транспортная сеть, которая обеспечивает мобильность и экономию времени на дороге для любого типа передвижения: - в 25

минутах пешком метро Дыбенко и всего через 5 станций Вы уже в центре города ; - напротив дома трамвайная и автобусная остановки. Трамвай от дома за 45 минут доставит вас до центра города; -любители самокатов и вело-прогулок смогут добраться за 1 час до центра города; -на автомобиле дорога до центра города займёт 20 минут. Такси с центра города до дома будет по комфортной цене. -И , конечно же, жителям в этой локации доступны пешие прогулки вдоль Невы. 3. Функциональная планировка общей площадью 71 м., которая включает в себя: -кухню-гостиную 20 метров, которая позволит комфортно расположиться гостям; -3 спальни, включая детскую, оборудованную 2мя кроватями с рабочими местами. Квартира приобреталась для собственного проживания, сдается впервые и ждёт своих первых жильцов для долгой и комфортной жизни !







Move.ru - вся недвижимость России