

Создано: 26.12.2025 в 13:06

Обновлено: 26.12.2025 в 13:33

<https://spb.move.ru/objects/9287662145>

Собственник

79817283133

**Санкт-Петербург, Шлиссельбургский
проспект, 26К2**

60 000 ₽

Санкт-Петербург, Шлиссельбургский проспект, 26К2

Округ

[СПБ, Невский район](#)

Улица

[проспект Шлиссельбургский](#)

Квартира

Количество комнат

3

Жилая площадь

43.3 м²

Площадь кухни

7.4 м²

Общая площадь

71.6 м²

Этаж

7/10

Детали объекта

Тип сделки

Сдаю

Раздел

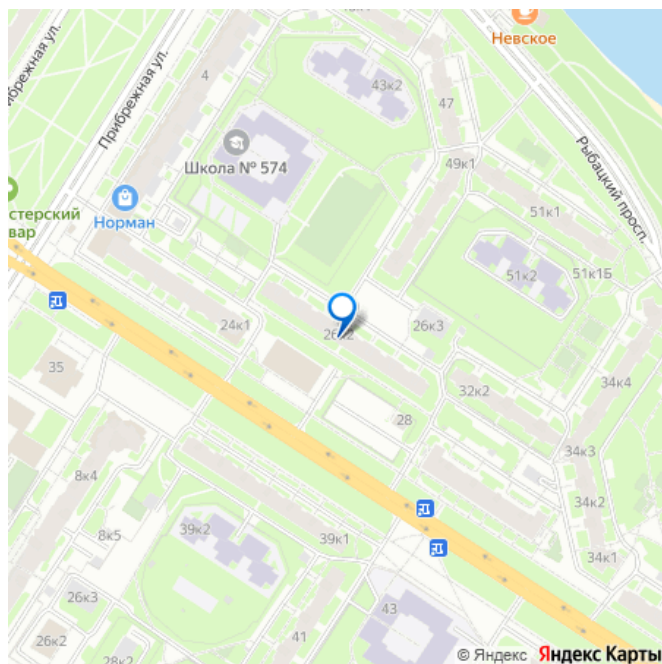
[Квартиры](#)

Тип балкона

лоджия

Тип санузла

для заметок



раздельный

Вид из окна

на улицу

Ремонт

косметический

Заселение с детьми

да

Заселение с животными

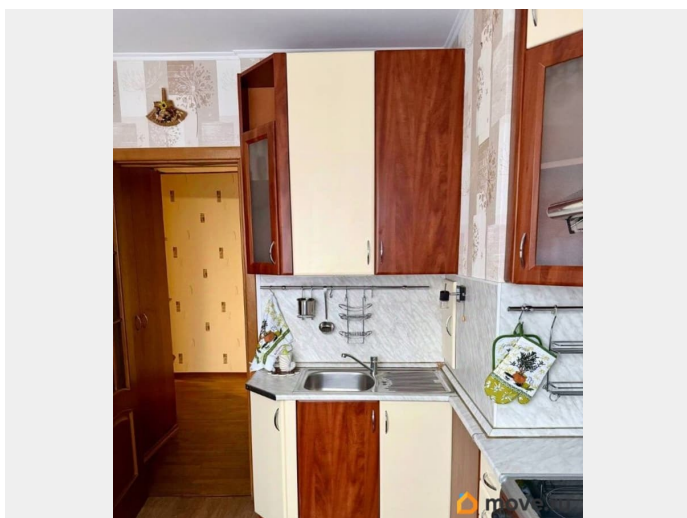
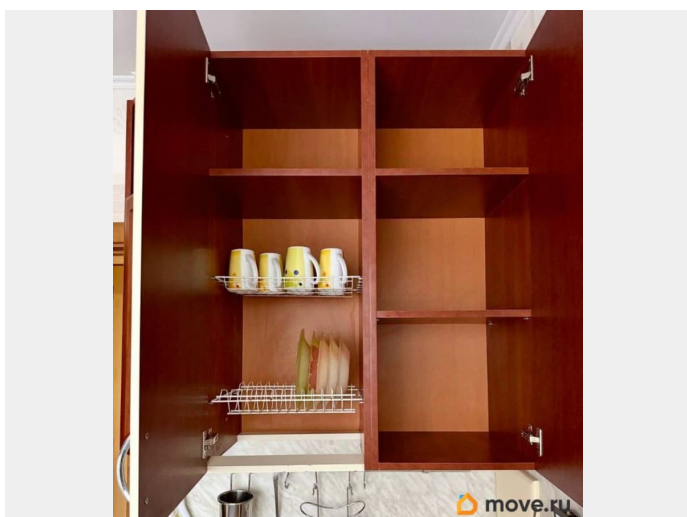
да

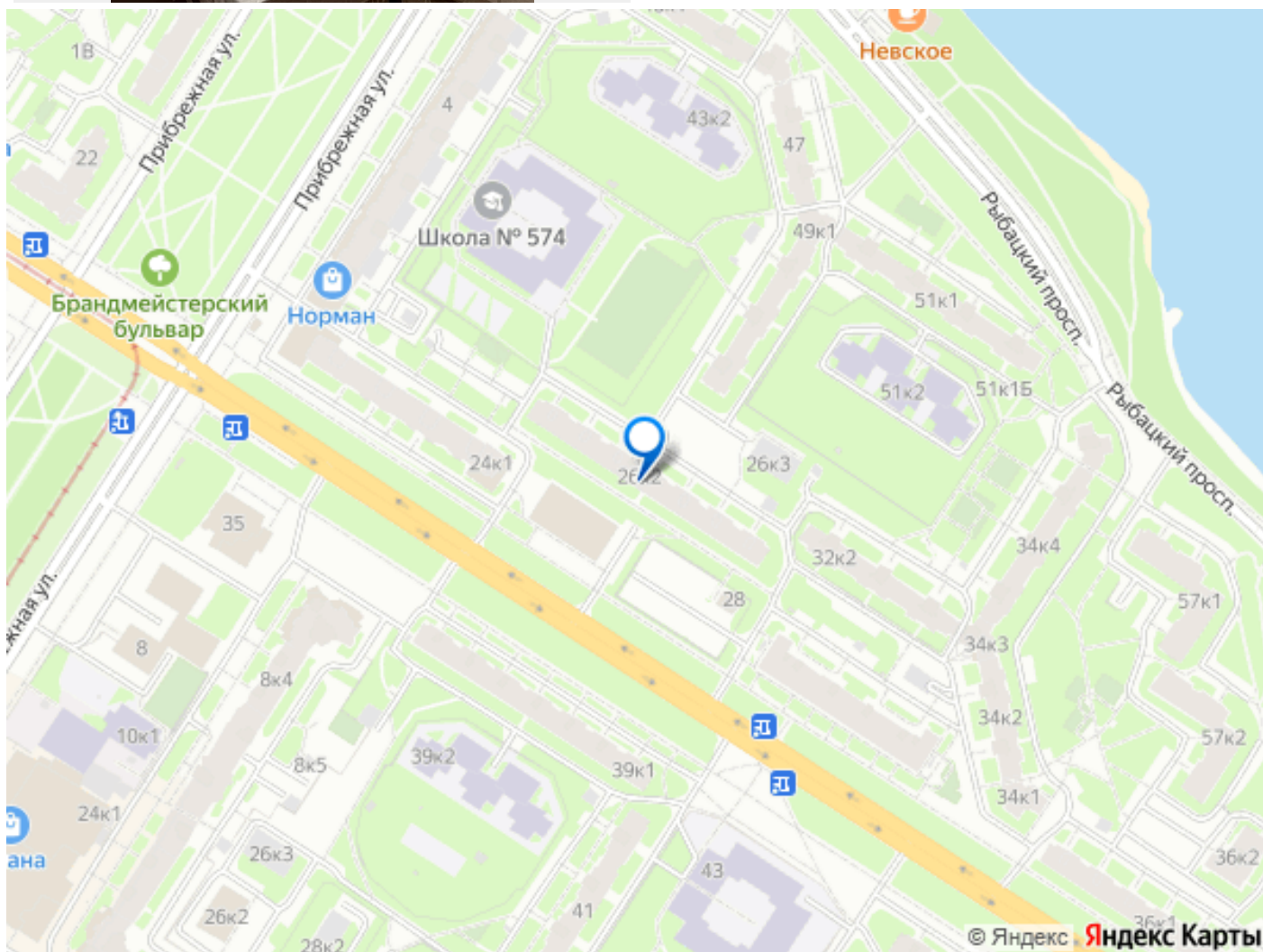
мебель, мебель на кухне, телевизор, стиральная машина,
холодильник, лифт, парковка

Описание

Трёхкомнатная квартира 71 м² от
собственника. Санкт-Петербург, Невский
район, Шлиссельбургский проспект, дом
26к2. 7 этаж. До метро Рыбацкое — около 10
минут пешком. Квартира в хорошем
состоянии, ранее в аренду не сдавалась.
Удобная планировка, окна выходят на две
стороны дома — во двор и на
Шлиссельбургский проспект, из окон
частично видна Нева. Есть застеклённая
лоджия. В квартире тихо, светло и просторно,
много мест для хранения. Мебель и техника:
— холодильник — электрическая плита —
стиральная машина — микроволновая печь —
чайник — два телевизора — утюг и
гладильная доска — пылесос — вся
необходимая посуда Во дворе несложно
найти парковочное место. Инфраструктура в
шаговой доступности: — магазин Пятёрочка
прямо у дома — пункты выдачи Ozon,
Wildberries, Lamoda, Яндекс Маркет —
набережная Невы — около 5 минут пешком —
ТЦ Порт Находка и Парад 810 минут — во
дворе школа и два детских сада Условия

аренды: — 60 000 руб. в месяц —
коммунальные платежи оплачиваются
отдельно (5000-9000 руб.) — залог 60 000 ? —
без комиссии Можно с детьми Можно с
животными (обсуждается) Курение в квартире
запрещено, вечеринки не допускаются.
Долгосрочная аренда.





Move.ru - вся недвижимость России