

Создано: 01.03.2024 в 20:40

Обновлено: 14.02.2026 в 11:00

Санкт-Петербург, Планерная улица, 53К2

58 000 ₽

Санкт-Петербург, Планерная улица, 53К2

Округ

[СПБ, Приморский район](#)

Улица

[улица Планерная](#)

Квартира

Количество комнат

3

Жилая площадь

48.3 м²

Площадь кухни

8.5 м²

Общая площадь

73.6 м²

Этаж

9/10

Детали объекта

Тип сделки

Сдаю

Раздел

[Квартиры](#)

Тип балкона

лоджия

лифт, парковка

Описание

<https://spb.move.ru/objects/9289918969>

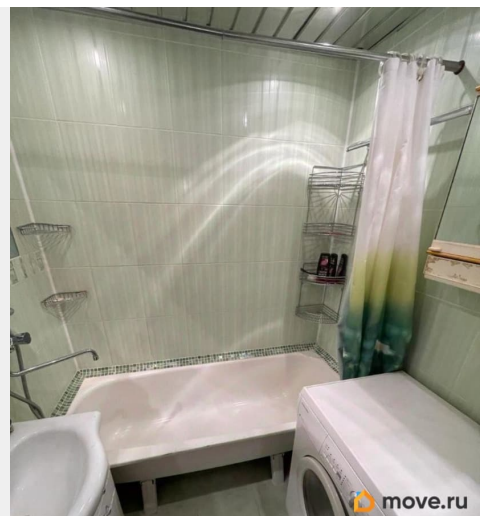
Собственник

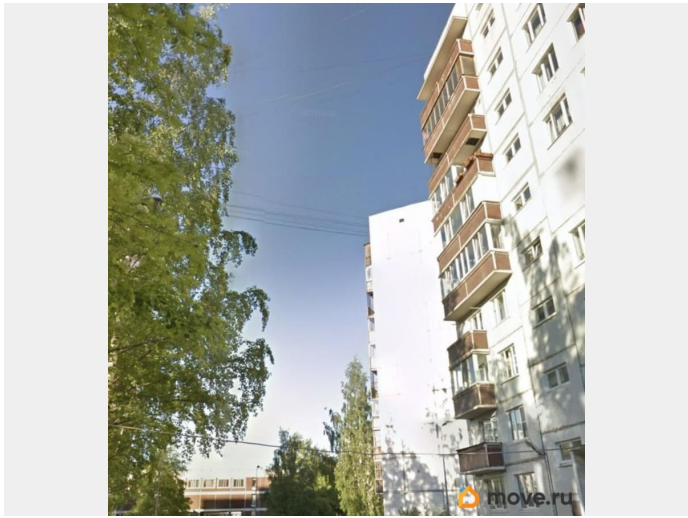
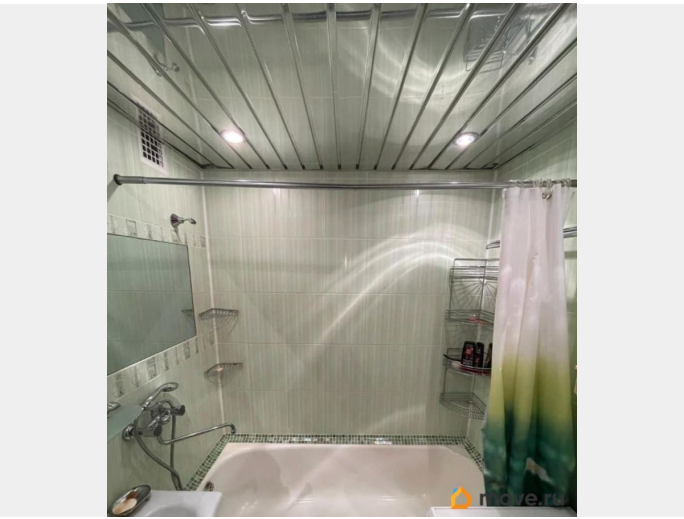
**79111016651,7981188
7081**

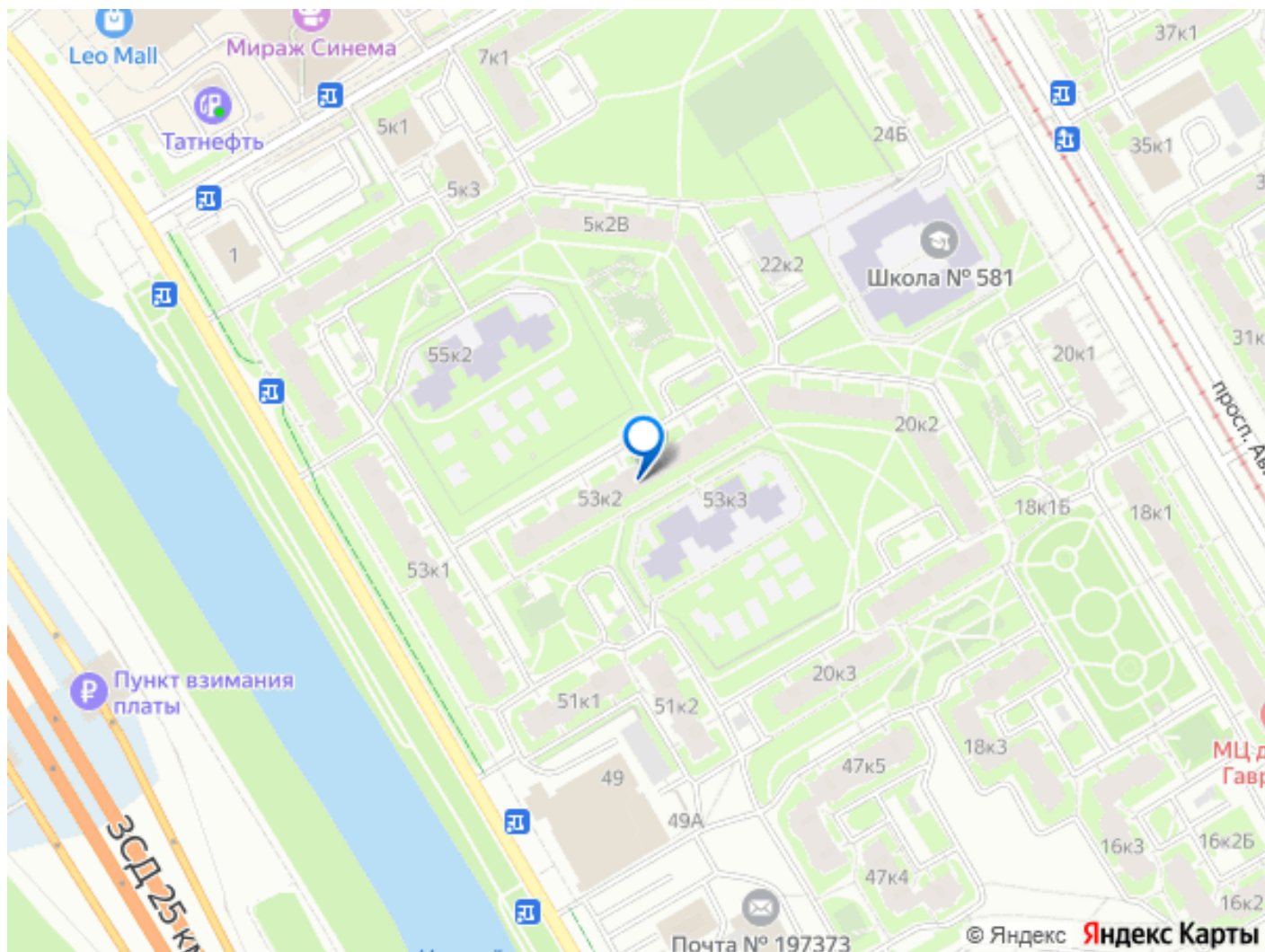
для заметок



Сдаю трехкомнатную квартиру от собственника. Квартира 73,6 кв. м., расположена на 9 этаже 10-ти этажного дома. Санузел раздельный. В квартире есть всё необходимое для проживания: 2х спальная кровать с хорошим матрасом, раскладной диван, детская кровать, кресла, шкафы, ТВ. На кухне кухонная мебель, электрочайник, холодильник, электроплита с духовкой, стиральная машина, посуда. Сдаётся на длительный срок. Семье. Договор. В 2023 году установлены новые лифты, подъезд чистый, консьерж. Мусоропровод. Территория дома оснащена бесплатной парковкой. За дополнительную плату можно арендовать гараж в 7-10 мин. Рядом с домом есть детские и спортивные площадки, школа, 2 детских сада. В шаговой доступности расположены магазины Пятерочка, Перекресток, ТРК Leo Mall с кинотеатром. Хорошая транспортная развязка, выезд на ЗСД. Метро Комендантский пр. и Пионерская
Только для ответственных людей Аренда 50 000 руб в месяц + ку Срок аренды: на длительный срок (от 11 месяцев и больше) +100% - залог за сохранность







Move.ru - вся недвижимость России