

🕒 Создано: 03.04.2026 в 12:25

🔄 Обновлено: 05.04.2026 в 14:08

Агент

79817133753

Санкт-Петербург, Гранитная улица, 8

44 000 ₹

Санкт-Петербург, Гранитная улица, 8

Округ

[СПБ, Красногвардейский район](#)

Улица

[улица Гранитная](#)

Квартира

Количество комнат

3

Высота потолков

3 м

Жилая площадь

58 м²

Площадь кухни

8.1 м²

Общая площадь

73.8 м²

Этаж

5/5

Детали объекта

Тип сделки

Сдаю

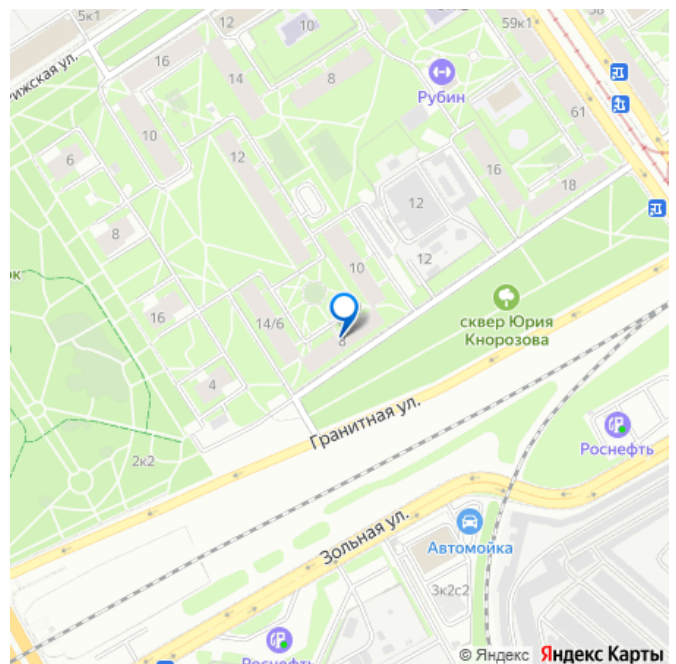
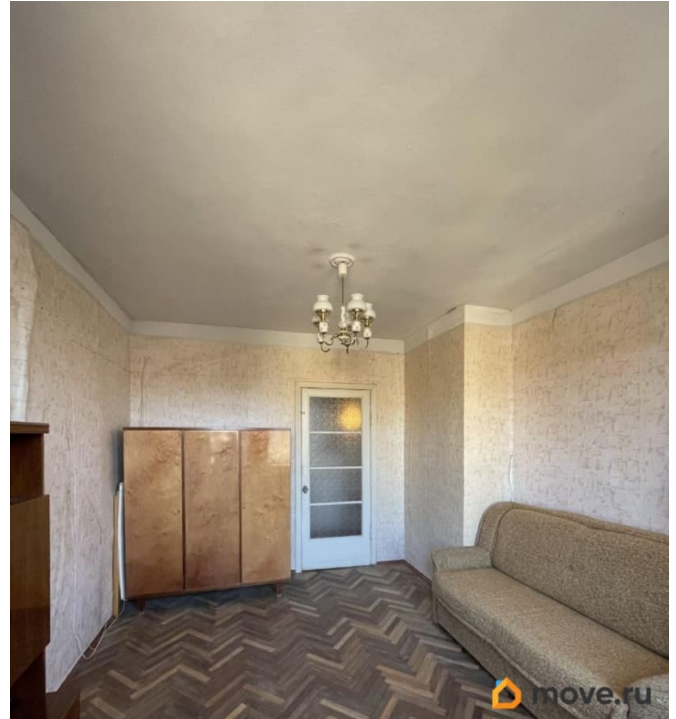
Раздел

[Квартиры](#)

Тип балкона

балкон

для заметок



Тип санузла

раздельный

Вид из окна

на улицу

Ремонт

косметический

Заселение с детьми

да

Заселение с животными

да

интернет, мебель, мебель на кухне, стиральная машина,
холодильник, парковка

Описание

В этой квартире вы можете выполнить ремонт под себя, в счет арендной оплаты. Сдаётся уютная трёхкомнатная квартира в шаговой доступности от метро Новочеркасская. Общая площадь квартиры составляет 73,8 кв. м, из которых 58 кв. м — жилая площадь. Кухня площадью 8,1 кв. м отлично подойдёт для семейных ужинов. Квартира расположена на 5 этаже в доме, построенном в 1959 году, с высотой потолков 3 метра, что создаёт ощущение простора. В квартире выполнен косметический ремонт, она полностью готова для комфортного проживания. В вашем распоряжении будет мебель на кухне и в комнате, а также необходимая техника: холодильник и стиральная машина. Санузел раздельный, с ванной, поэтому можно расслабиться после трудового дня. Из окон открывается вид как на улицу, так и во двор, а также есть балкон для утреннего кофе на свежем воздухе. Дом находится в хорошем состоянии, имеется наземная парковка для вашего авто. Рядом

расположены школы, детские сады, клиники и магазины, поэтому все необходимое будет под рукой. До метро Новочеркасская можно дойти всего за 14 минут пешком, а значит, вы сможете легко добраться до любой точки города. Залог — один месяц. Квартира отлично подойдёт для семьи из 3-4 человек. Приглашаем вас на просмотр, чтобы лично оценить все преимущества этой квартиры. Звоните, чтобы договориться о времени визита!

