

Создано: 25.04.2025 в 17:02

Обновлено: 24.11.2025 в 11:17

**Санкт-Петербург, Дунайский проспект,
14к1**

97 000 ₽

Санкт-Петербург, Дунайский проспект, 14к1

Округ

[СПБ, Московский район](#)

Улица

[проспект Дунайский](#)

Квартира

Количество комнат

3

Высота потолков

2.7 м

Жилая площадь

44 м²

Площадь кухни

11.8 м²

Общая площадь

74.1 м²

Этаж

9/26

Детали объекта

Тип сделки

Сдаю

Раздел

[Квартиры](#)

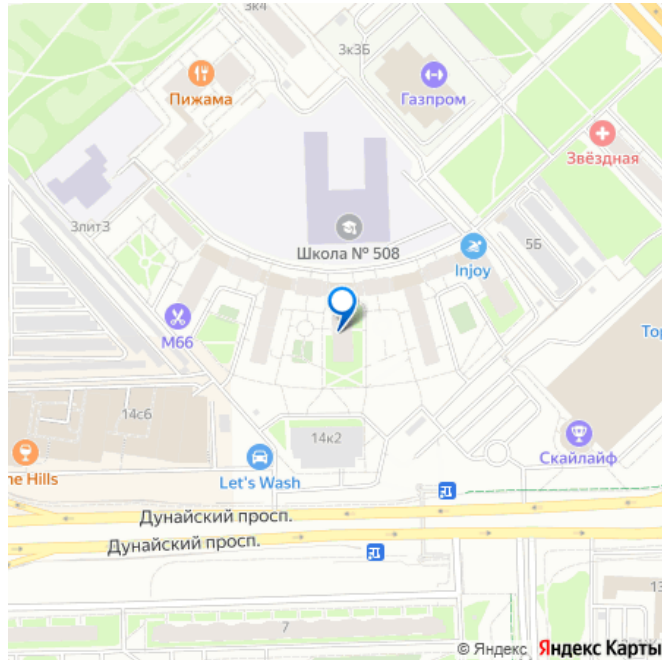
Тип балкона

<https://spb.move.ru/objects/9278041530>

Ирина Розенберг, Панорама

**79819201690,7981021
8869**

для заметок



лоджия

Тип санузла

два

Вид из окна

во двор

Ремонт

косметический

Квартира в новостройке

да

Год сдачи

2014 г.

Заселение с детьми

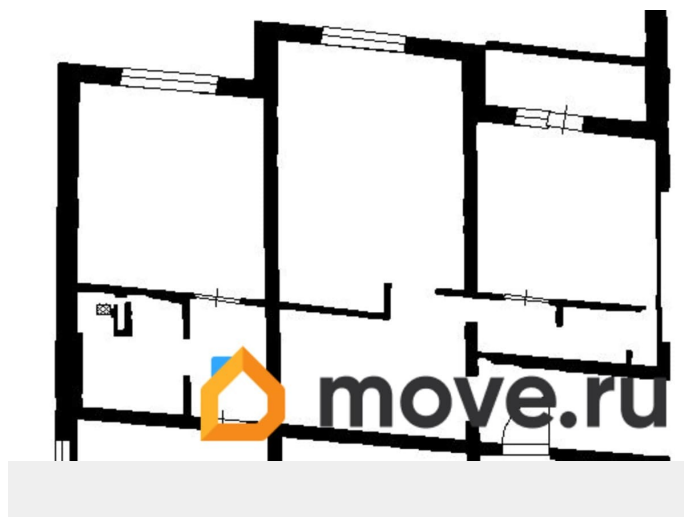
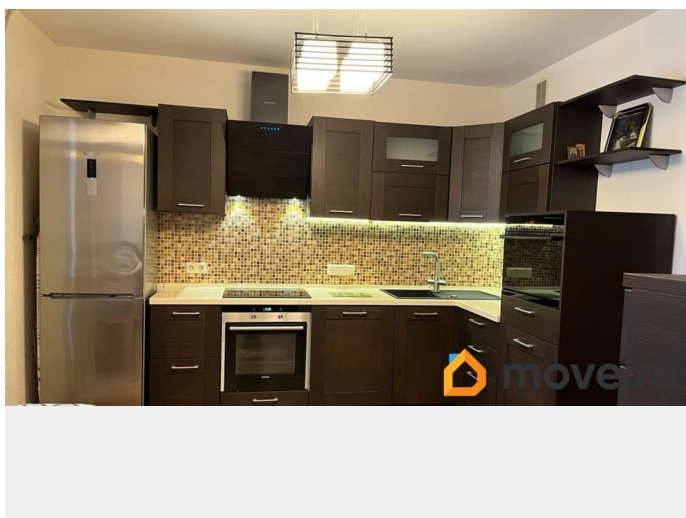
да

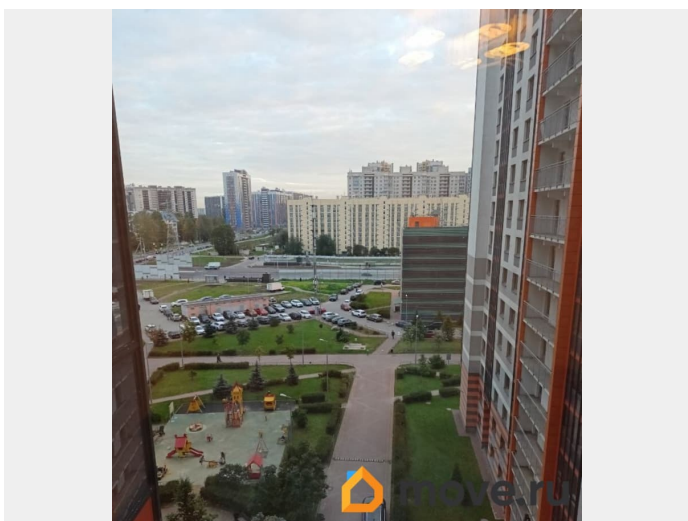
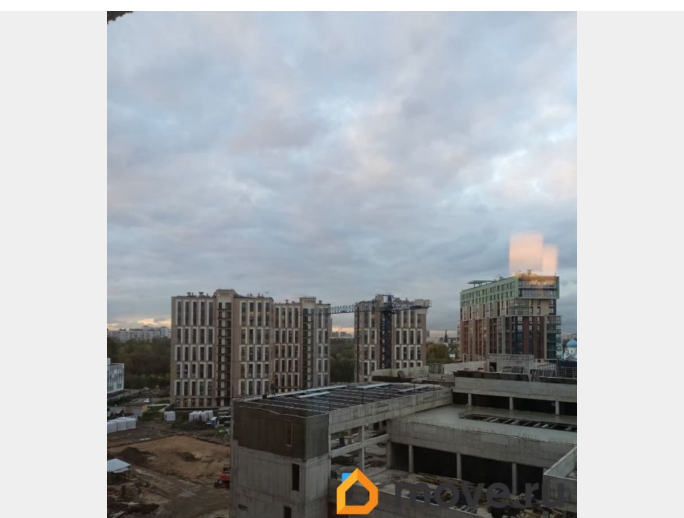
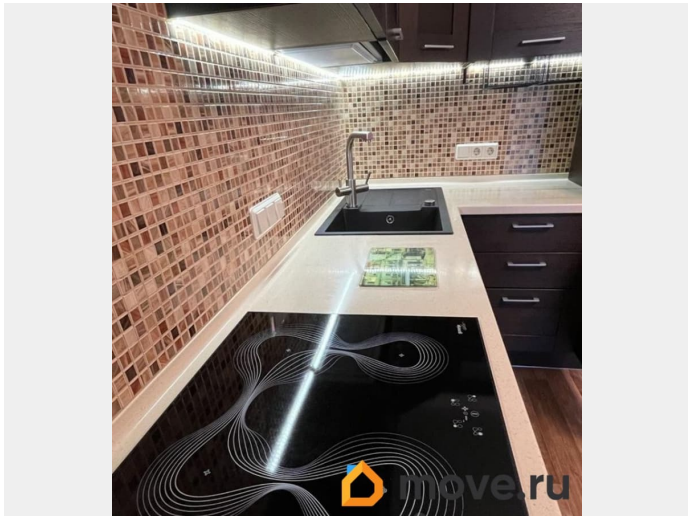
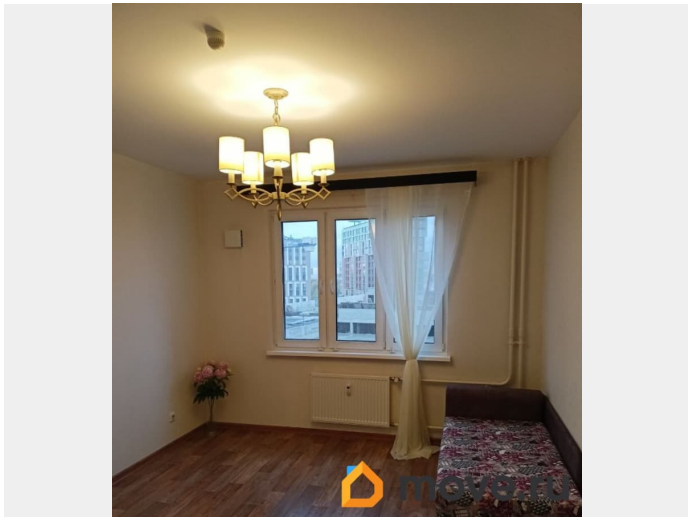
мебель на кухне, стиральная машина, холодильник, лифт,
парковка

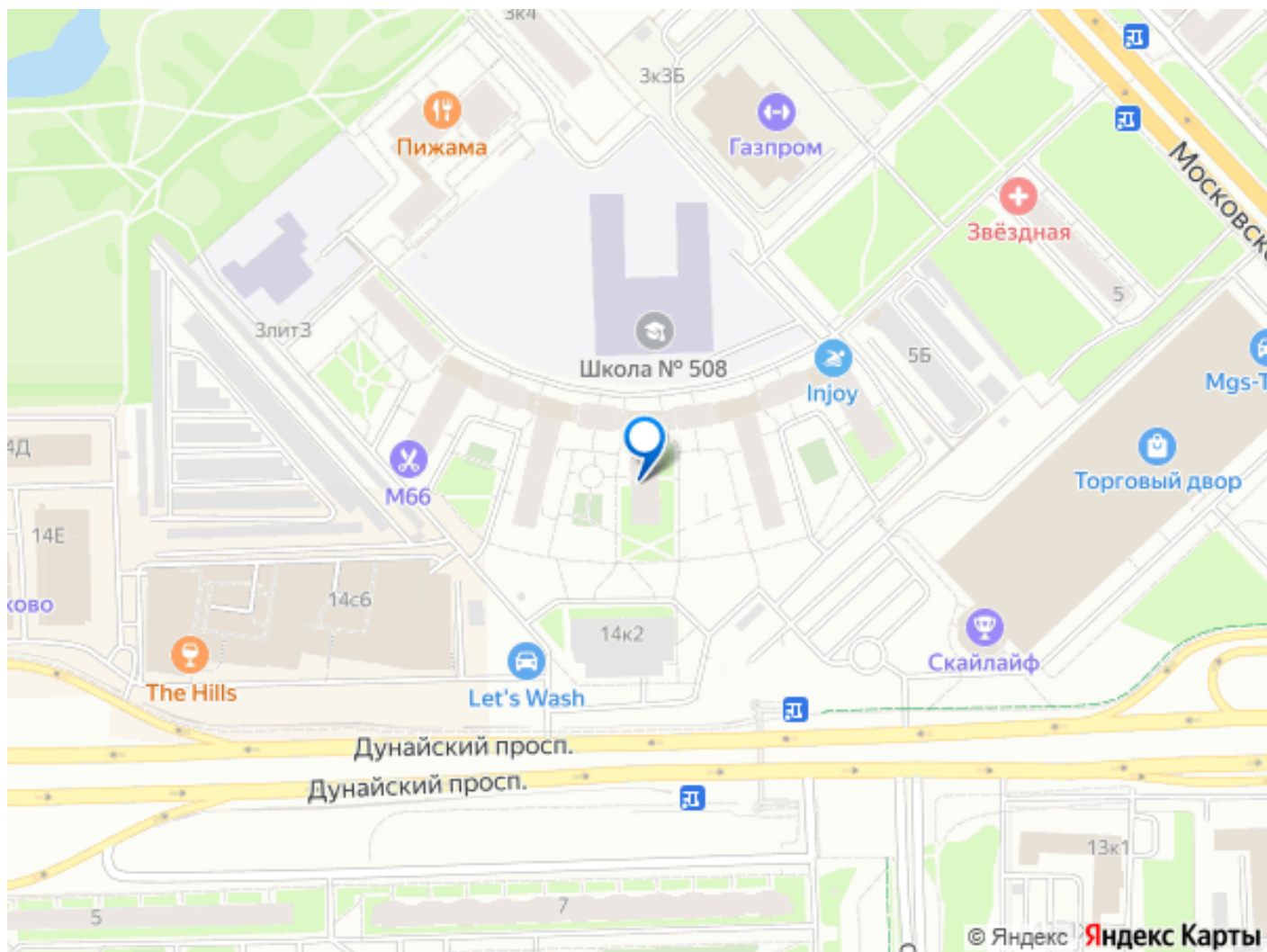
Описание

Предлагаем в аренду просторную трехкомнатную квартиру в современном жилом комплексе на Дунайском проспекте, 14к1. Общая площадь квартиры составляет 74,1 кв. м, из которых 44 кв. м — жилая площадь. Квартира находится на 9 этаже 26-этажного монолитного дома, построенного в 2015 году. Высота потолков — 2,7 метра, что добавляет ощущение простора и света. В квартире выполнен косметический ремонт. Просторная кухня площадью 11,8 кв. м оборудована мебелью и современной техникой: холодильником, посудомоечной машиной и стиральной машиной. В гостиной есть шкаф-купе для хранения одежды, в детской шведская стенка. Две спальни, свободны от мебели (можно поставить свою мебель). Планировка включает три комнаты и два отдельных санузла, в одном из которых

установлена ванна. Окна выходят во двор, поэтому в квартире всегда тихо и спокойно. Есть лоджия для отдыха и хранения вещей. Во дворе новая школа, сдается в этом году; рядом бассейн Газпрома. Дом оборудован тремя пассажирскими лифтами и наземной парковкой, что удобно для владельцев автомобилей и гостей. Рядом находятся школы, детские сады и магазины, что делает проживание здесь комфортным для семей с детьми. До станции метро «Звездная» можно дойти пешком за 13 минут, что позволяет легко добраться до любой точки города. Условия аренды: аренда по договору. Обеспечительный платеж можно разделить на два месяца. Квартира готова к заселению, и в ней могут комфортно разместиться до 4 человек. Приглашаем вас на просмотр этой замечательной квартиры. Записывайтесь на удобное для вас время, и мы с радостью покажем вам все преимущества этого жилья.







Move.ru - вся недвижимость России