

Надежда Дмитриева, Адвекс

**79816907664**

Санкт-Петербург, Ленинский проспект, 68

**55 000 ₽**

Санкт-Петербург, Ленинский проспект, 68

Округ

[СПБ, Красносельский район](#)

Улица

[проспект Ленинский](#)

## Квартира

Количество комнат

3

Жилая площадь

45 м<sup>2</sup>

Площадь кухни

11 м<sup>2</sup>

Общая площадь

74.8 м<sup>2</sup>

Этаж

8/24

## Детали объекта

Тип сделки

Сдаю

Раздел

[Квартиры](#)

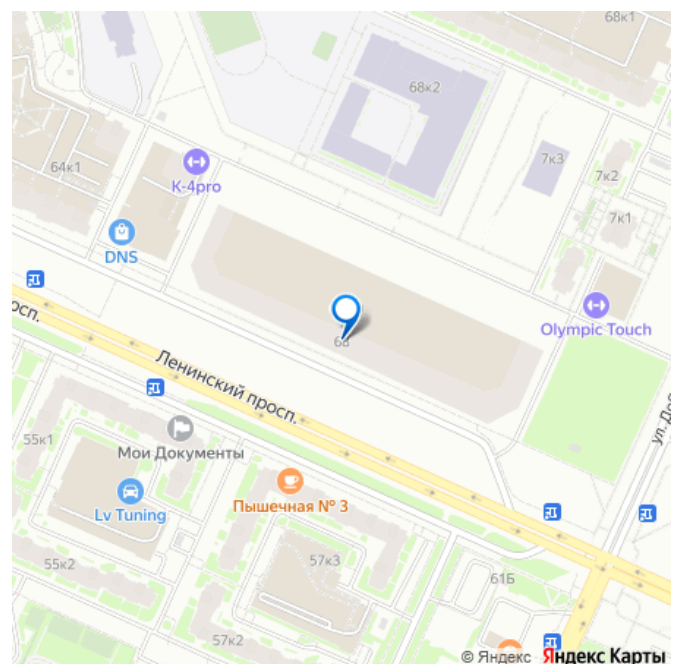
Тип балкона

лоджия

Тип санузла

два

для заметок



Вид из окна

на улицу

Ремонт

евро

Заселение с детьми

да

интернет, мебель, мебель на кухне, лифт, парковка

## Описание

ID: 393785 Сдаётся просторная 3-х комнатная квартира для семьи в Красносельском районе

СПб Адрес: Ленинский проспект, 68. Этаж:

8/24. Срок аренды: длительный (от 11 мес.).

Почему эта квартира — идеальный выбор для вашей семьи? Мы предлагаем не просто

жильё, а комфортное пространство для жизни всей семьи, где продумана каждая

деталь: • Просторная планировка:

трёхкомнатная квартира с двусторонней

ориентацией — много света и свежего

воздуха. Большая застеклённая лоджия. •

Большой функционал: два полноценных

санузла, вместительная прихожая, где

удобно разместить вещи всей семьи. •

Установлены индивидуальные счётчики

отопления — можно регулировать

температуру и экономить на коммунальных

платежах. • Современный ремонт: квартира

сдаётся впервые, выполнен свежий ремонт

от застройщика. Квартира очень теплая,

благодаря горизонтально й разводке

отопления! • Готовая кухня: установлен

новый кухонный гарнитур с плитой — всё

готово для приготовления семейных ужинов.

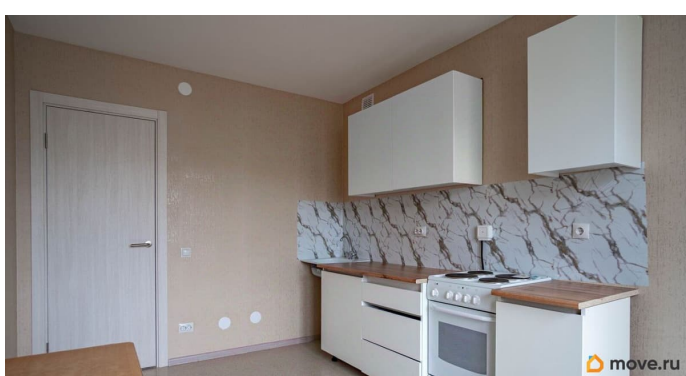
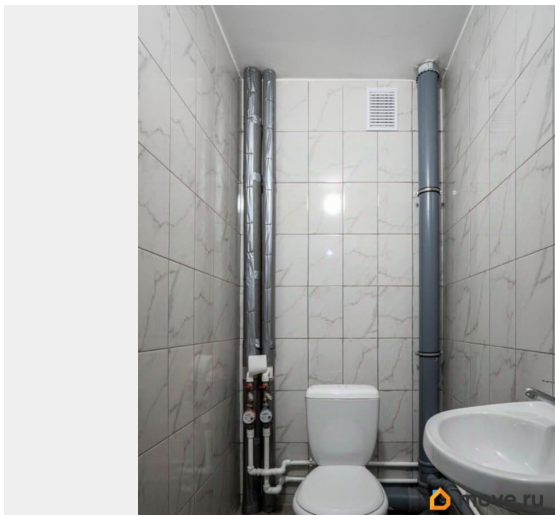
• Комфортная спальня: в одной из комнат —

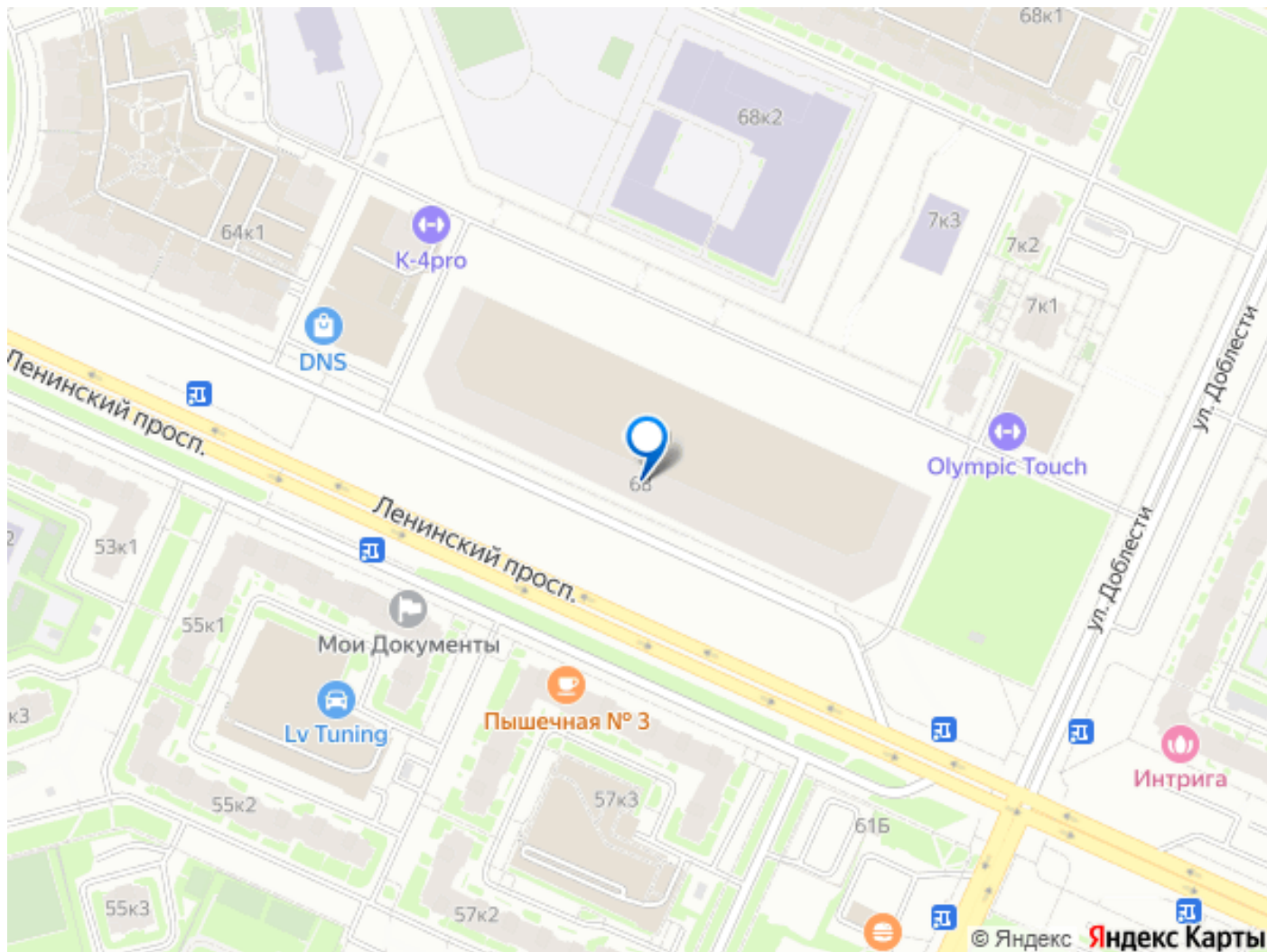
новая кровать с матрасом фирмы «Аскона»

(ещё в упаковке). • Главное преимущество:

всё для детей — прямо во дворе! Новая

современная школа — в двух шагах от дома.  
Детский сад — расположен во дворе, не  
нужно далеко возить ребёнка. Детская  
площадка — безопасное место для игр ваших  
детей прямо у подъезда. • Развитая  
инфраструктура района — всё под рукой.  
Район отличается удобной городской средой  
и продуманной инфраструктурой: наземная  
парковка — всегда найдётся место для  
вашего автомобиля; магазины и  
супермаркеты — для ежедневных покупок;  
аптеки и поликлиники — забота о здоровье  
семьи; остановки общественного транспорта  
— удобная транспортная доступность. • О  
транспортной доступности 8-9 минут на  
транспорте до станций метро «Автово»,  
«Ленинский проспект», «Проспект  
Ветеранов». В ближайшее время откроется  
новая станция «Казаковская» — примерно 15  
минут пешком. Удобный выезд на КАД, ЗСД,  
Петергофское, Таллинское и Ропшинское  
шоссе. Рядом остановки общественного  
транспорта, включая трамвайную. Условия  
аренды: Можно с детьми — квартира  
идеально подходит для семейного  
проживания. Без животных. Строго без  
курения. Записывайтесь на просмотр —  
убедитесь сами, насколько комфортно здесь  
будет жить вашей семье. ----- Примечание: у  
собственника могут быть дополнительные  
пожелания к жильцам - обсудите их в чате  
или по телефону





Move.ru - вся недвижимость России