

Создано: 09.04.2026 в 12:22

Обновлено: 09.04.2026 в 14:43

Санкт-Петербург, улица Карташихина, 7

67 000 ₺

Санкт-Петербург, улица Карташихина, 7

Округ

[СПБ, Василеостровский район](#)

Улица

[улица Карташихина](#)

Квартира

Количество комнат

3

Жилая площадь

52.3 м²

Площадь кухни

8.6 м²

Общая площадь

74.8 м²

Этаж

4/5

Детали объекта

Тип сделки

Сдаю

Раздел

[Квартиры](#)

Тип балкона

балкон

Описание

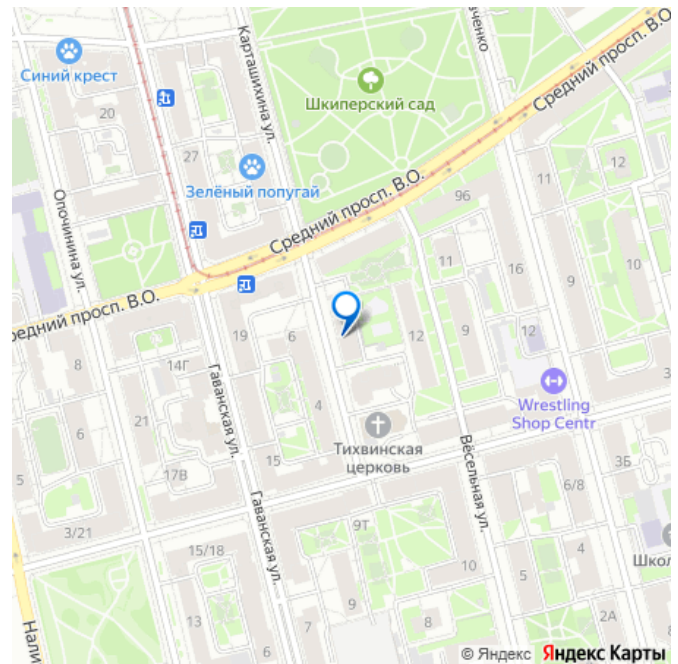
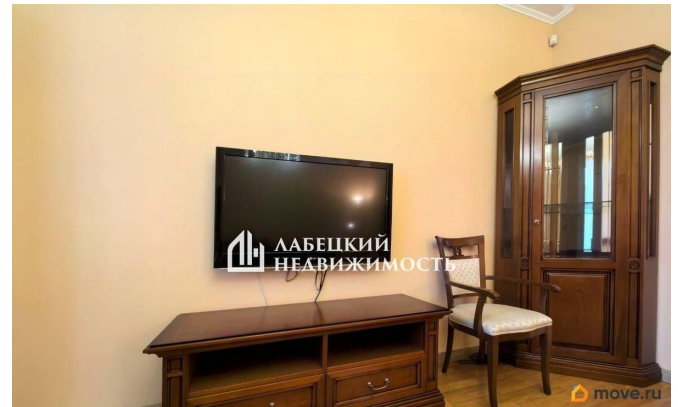
<https://spb.move.ru/objects/9293466043>

Валентина Шалаева, Лабецкий

Недвижимость

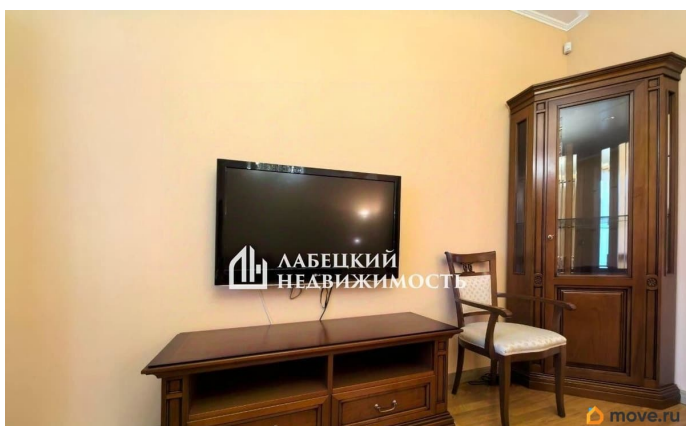
79818206587

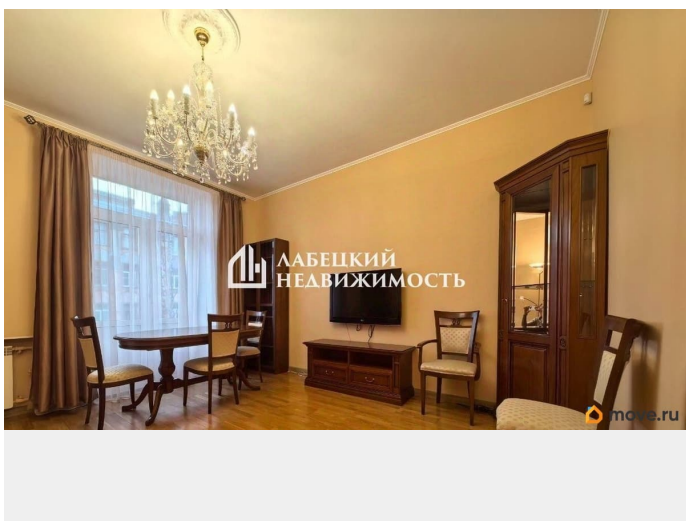
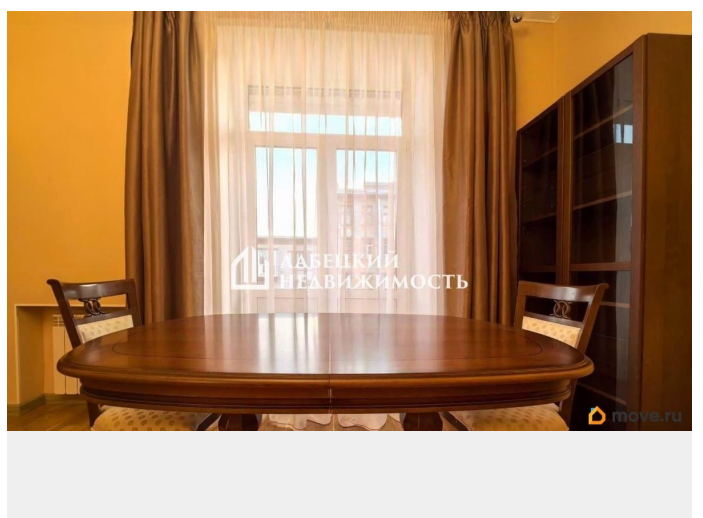
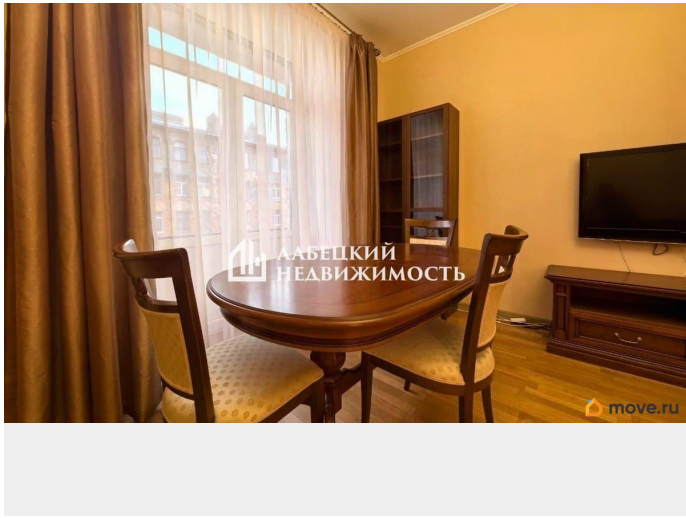
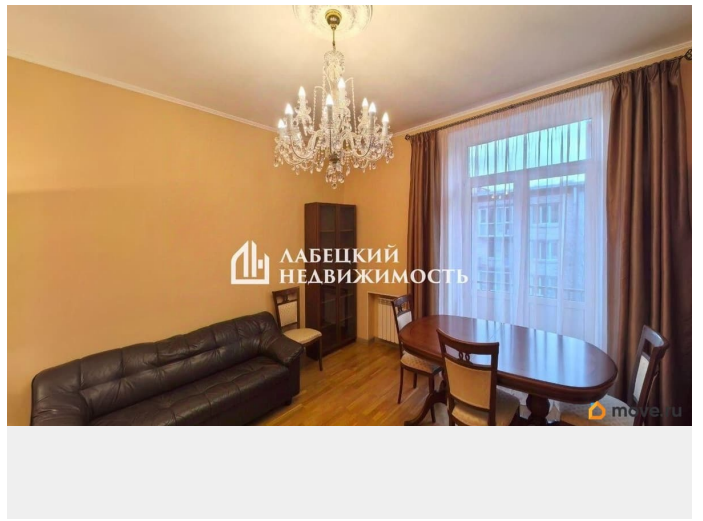
для заметок

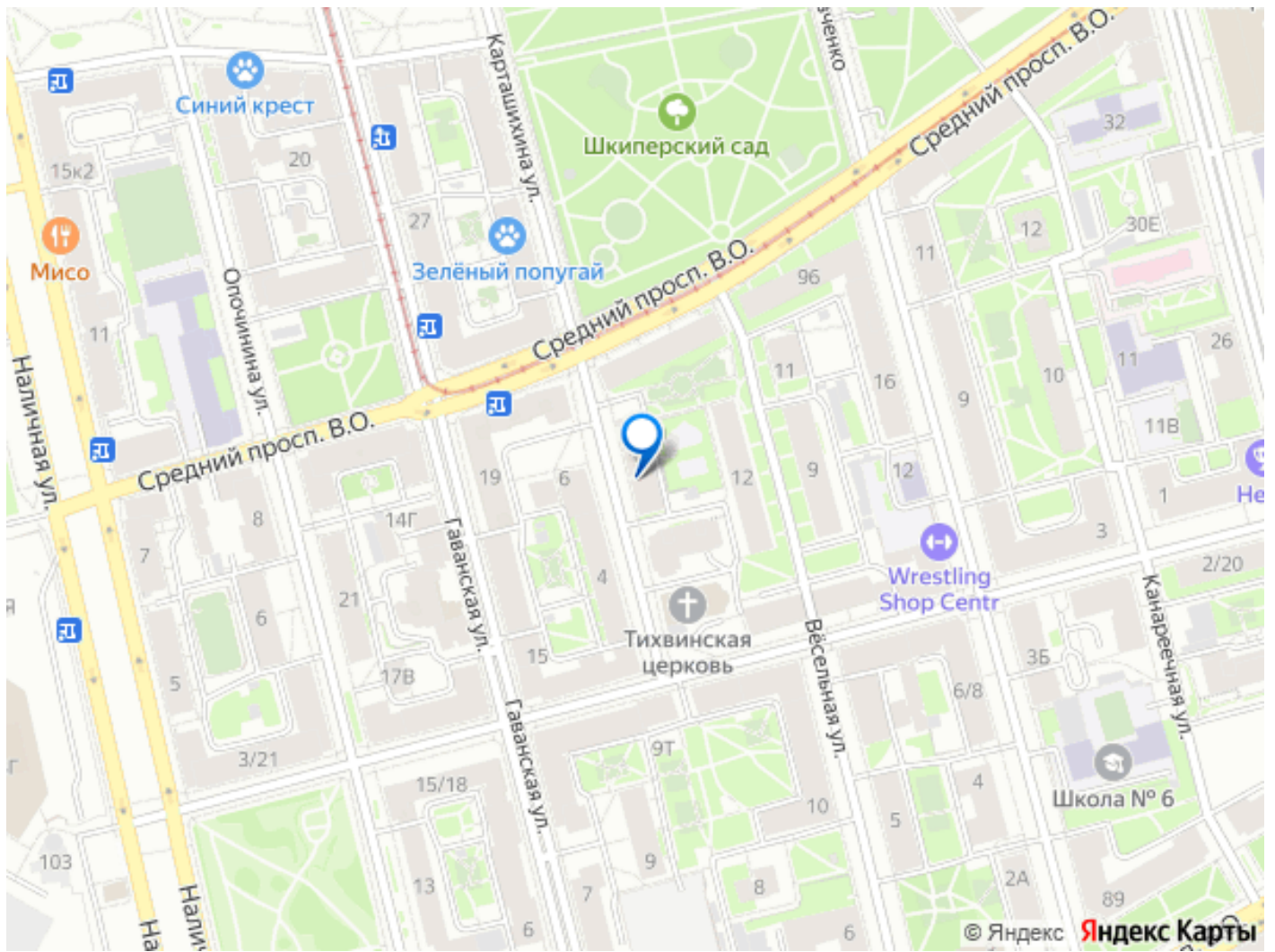


Уютная сталинка | Балконы из каждой комнаты Здравствуйте! ВПЕРВЫЕ предлагается в аренду уютная, светлая 3-х комнатная квартира, в локации с отличной инфраструктурой, удобной транспортной доступностью. Идеальный вариант для комфортной жизни. Описание и фотографии соответствуют действительности! ПРО УСЛОВИЯ АРЕНДЫ: Квартира сдается на длительный срок Возможно проживание с небольшим домашним животным (собака мелкой породы) по согласованию Договор найма заключается ЛИЧНО с собственником Все документы покажем Коммунальные услуги не включены в стоимость В момент заключения договора оплачивается: Первый месяц проживания Залог в размере суммы ежемесячного платежа Комиссия 50% ПРО КВАРТИРУ: ТЕПЛАЯ 3-х комнатная квартира с качественным ремонтом и продуманной планировкой. Пространство светлое, уютное, с окнами на три стороны и выходом на БАЛКОН ИЗ КАЖДОЙ КОМНАТЫ - редкое и очень удобное решение. ГОСТИНАЯ просторная, правильной формы, с красивой мебелью из натурального дерева производство Италия, кожаный диван - комфортное место для отдыха и встреч. Потолок украшает хрустальная люстра, добавляющая атмосферу уюта. ДЕТСКАЯ комната в ней всё продумано для удобства ребёнка - кровать с выдвижными ящиками для хранения, шкаф, полки для книг, письменный стол - парта и тумба немецкой фирмы «Moll», спортивный уголок. СПАЛЬНЯ - спокойное, уютное пространство для отдыха. Окна выходят на восток, поэтому утро начинается с мягкого солнечного света и приятной атмосферы пробуждения. Здесь установлена большой шкаф-купе и двуспальная кровать с новым матрасом.

КУХНЯ оснащена всем необходимым - новая посудомоечная машина, двухкамерный холодильник с отдельным управлением, газовая плита, электрическая духовка, микроволновая печь. Совмещенный САНУЗЕЛ с большой чугунной ванной, стиральной машиной и газовой колонкой - горячая вода есть всегда. ПРО ДОМ И ИНФРАСТРУКТУРУ: ДОМ кирпичный, 1961 года постройки - «СТАЛИНКА», с толстыми стенами, поэтому здесь тепло и тихо, также оборудован системой видеонаблюдения. В доме расположен ДЕТСКИЙ САД, что удобно для семей с детьми. Во дворе две детские площадки. Рядом гимназия, школа и ещё один детский сад. В ШАГОВОЙ доступности множество кафе, пекарен, продуктовых магазинов, пунктов выдачи заказов. ДЛЯ ПРОГУЛОК - Шкиперский и Апочининский сады, а любители искусства могут дойти до культурного центра Севкабельпорт, галереи Академии художеств и музея Эр-Арта за 10 минут. ТРАНСПОРТНАЯ ДОСТУПНОСТЬ: До станция м. Василеостровская - 7 минут на транспорте До станция м. Горный институт - 6 минут на транспорте До станция м. Приморская - 7 минут на транспорте Рядом общественный транспорт: трамваи, автобусы - всего 3 минут пешком Звоните, ответим на все вопросы и с удовольствием покажем Вам квартиру!







Move.ru - вся недвижимость России