

🕒 Создано: 16.10.2020 в 10:33

🔄 Обновлено: 14.04.2026 в 22:58

Санкт-Петербург, Невский проспект, 88

158 000 ₽

Санкт-Петербург, Невский проспект, 88

Округ

[СПБ, Центральный район](#)

Улица

[проспект Невский](#)

Квартира

Количество комнат

3

Высота потолков

2.8 м

Жилая площадь

60 м²

Общая площадь

75 м²

Этаж

3/5

Детали объекта

Тип сделки

Сдаю

Раздел

[Квартиры](#)

Тип санузла

совмещенный

Вид из окна

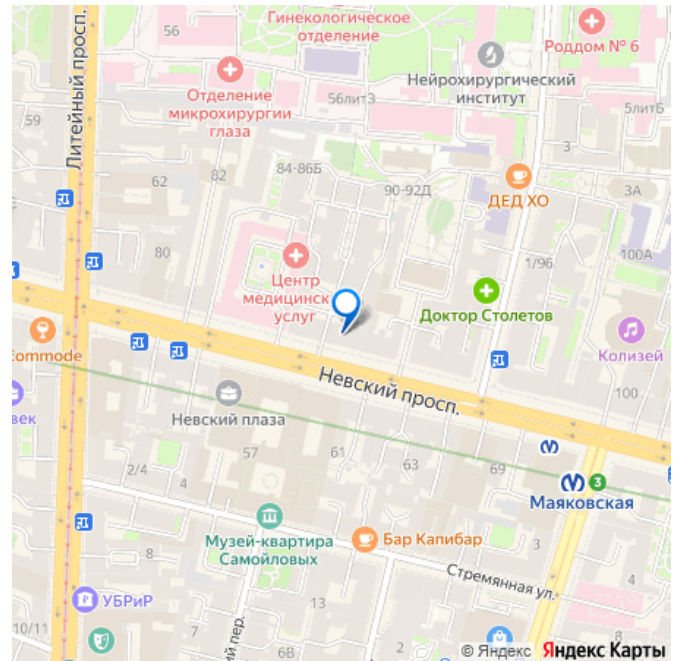
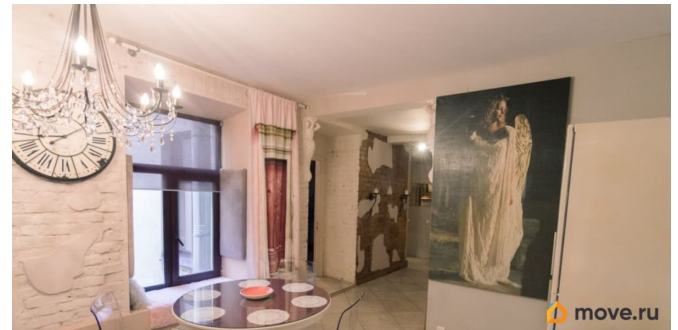
во двор

<https://spb.move.ru/objects/9290243578>

Собственник

**79812238979,7911767
2995**

для заметок



Ремонт

дизайнерский

Заселение с детьми

да

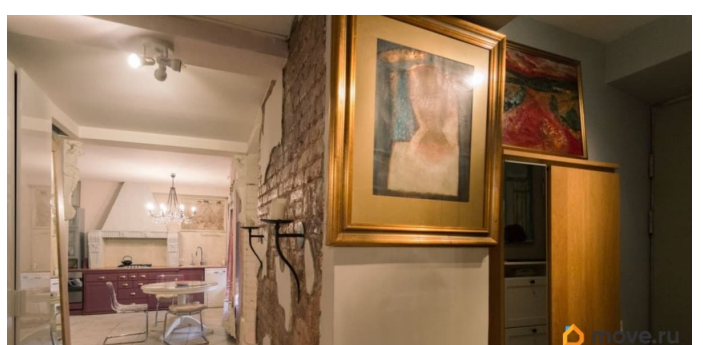
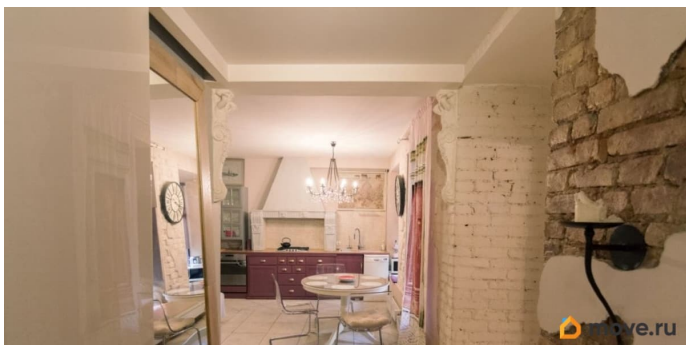
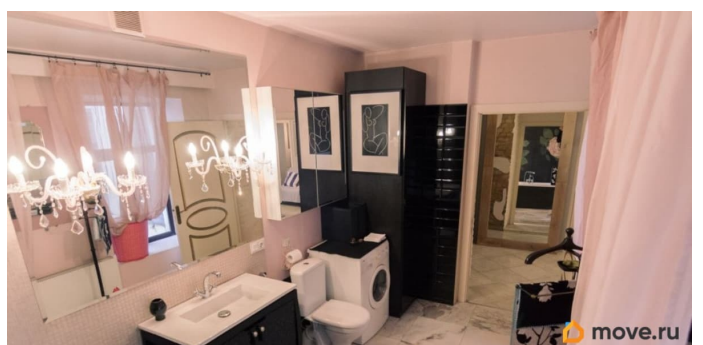
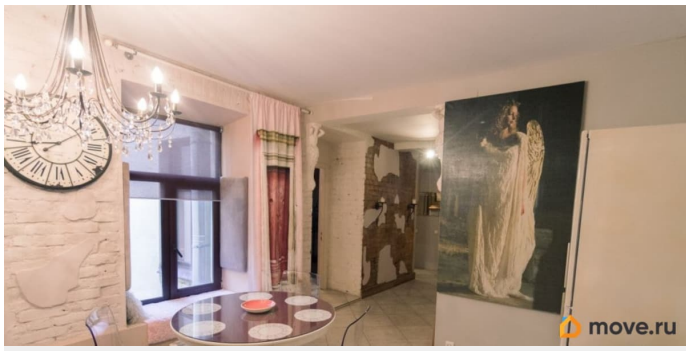
Заселение с животными

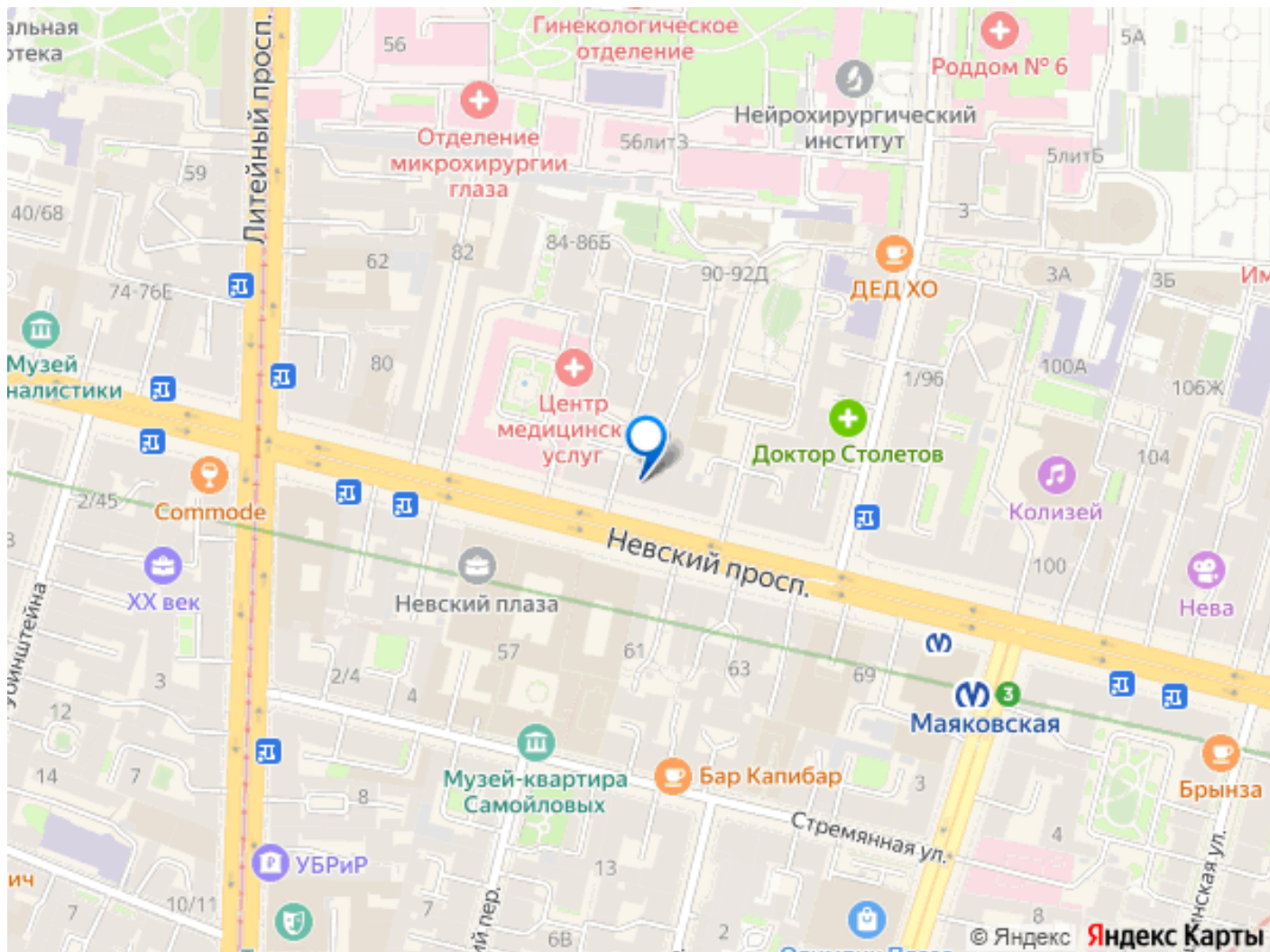
да

интернет, мебель, мебель на кухне, телевизор, стиральная машина, холодильник, парковка

Описание

3-к.кв. БЕЗ КОМИССИИ! от собственника!
Планируете отпуск или уикенд в Петербурге?
Уникальные апартаменты, в которых любят останавливаться звезды кинематографа и режиссеры знаменитых блокбастеров. В этой квартире когда-то работал Достоевский, а ресторан Палкин - культовое место 19 - начала 20 века, которое посещала интеллектуальная и творческая элита Петербурга, находится в этом же доме. Среди постоянных гостей были Достоевский, Некрасов, Куприн, Блок. Илья Репин и Пётр Чайковский всегда заходили сюда после спектаклей и выставок. В квартире есть все для отдыха и комфорта, а главное - та самая атмосфера, которая останется с вами навсегда! Вас будут вдохновлять произведения искусства, подлинная живопись на стенах и антикварная мебель, за которой работали звезды мировой величины. И даже настоящий камин! Выход есть и на Невский проспект и на улицу Рубинштейна, где лучшие рестораны города и лучшие театры страны. В том числе МДТ (театр Европы) и театр Ленсовета, музей-квартира Довлатова, Толстовский дом и другие незабываемые места.





Move.ru - вся недвижимость России