

🕒 Создано: 03.04.2026 в 23:09

🔄 Обновлено: 03.04.2026 в 23:08

**Елена Шibaева, Адвекс**

**79112712170**

**Санкт-Петербург, Ленинский проспект, 68**

**60 500 ₹**

Санкт-Петербург, Ленинский проспект, 68

Округ

[СПБ, Красносельский район](#)

Улица

[проспект Ленинский](#)

### Квартира

Количество комнат

3

Жилая площадь

47.8 м<sup>2</sup>

Площадь кухни

12.5 м<sup>2</sup>

Общая площадь

75 м<sup>2</sup>

Этаж

20/24

### Детали объекта

Тип сделки

Сдаю

Раздел

[Квартиры](#)

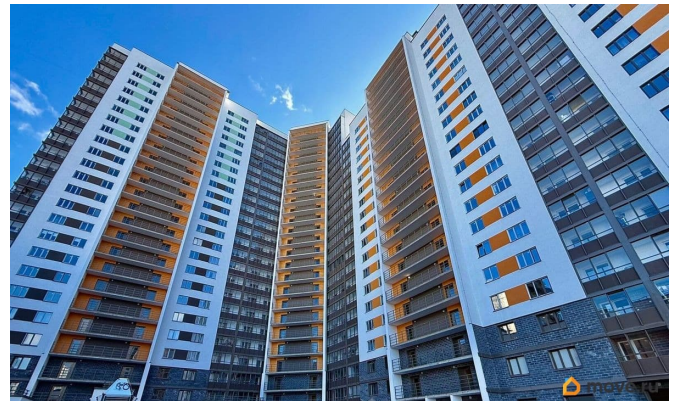
Тип балкона

лоджия

Тип санузла

раздельный

для заметок



Вид из окна

на улицу

Ремонт

косметический

Заселение с детьми

да

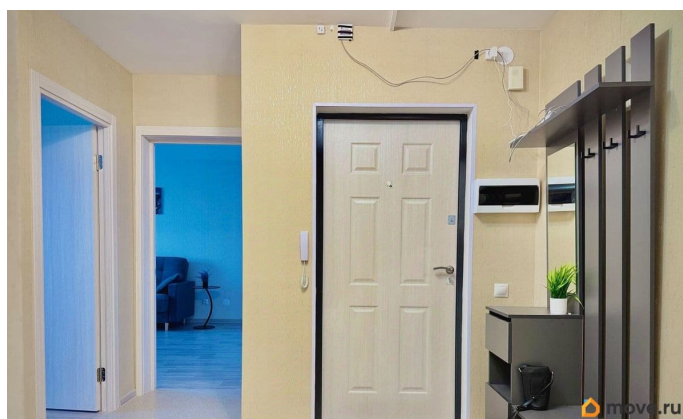
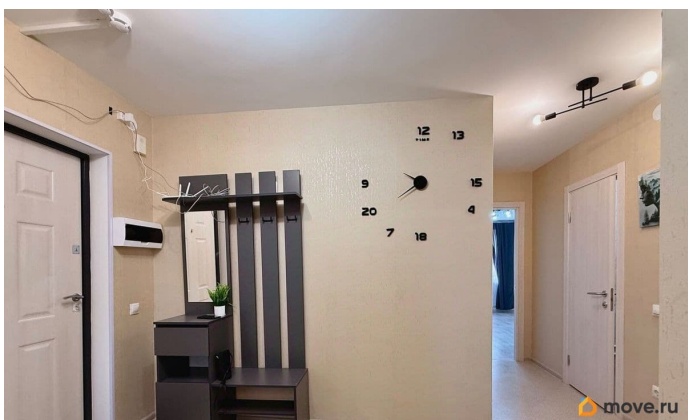
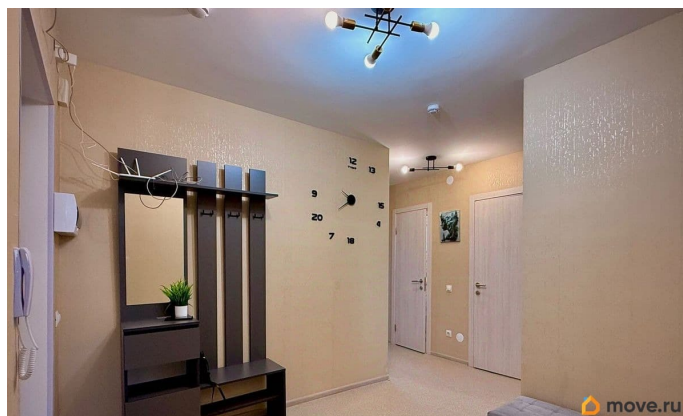
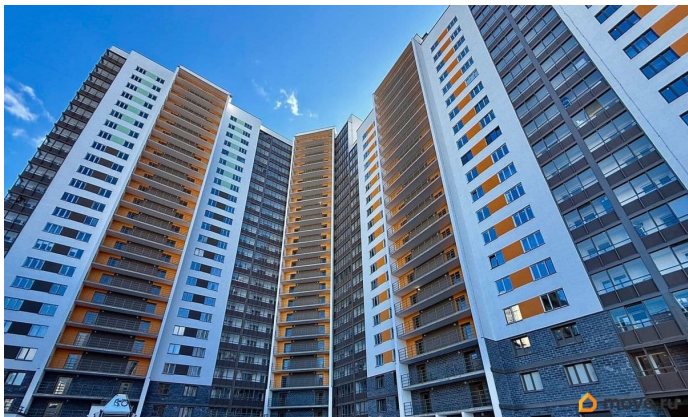
интернет, мебель, мебель на кухне, стиральная машина,  
холодильник, лифт, парковка

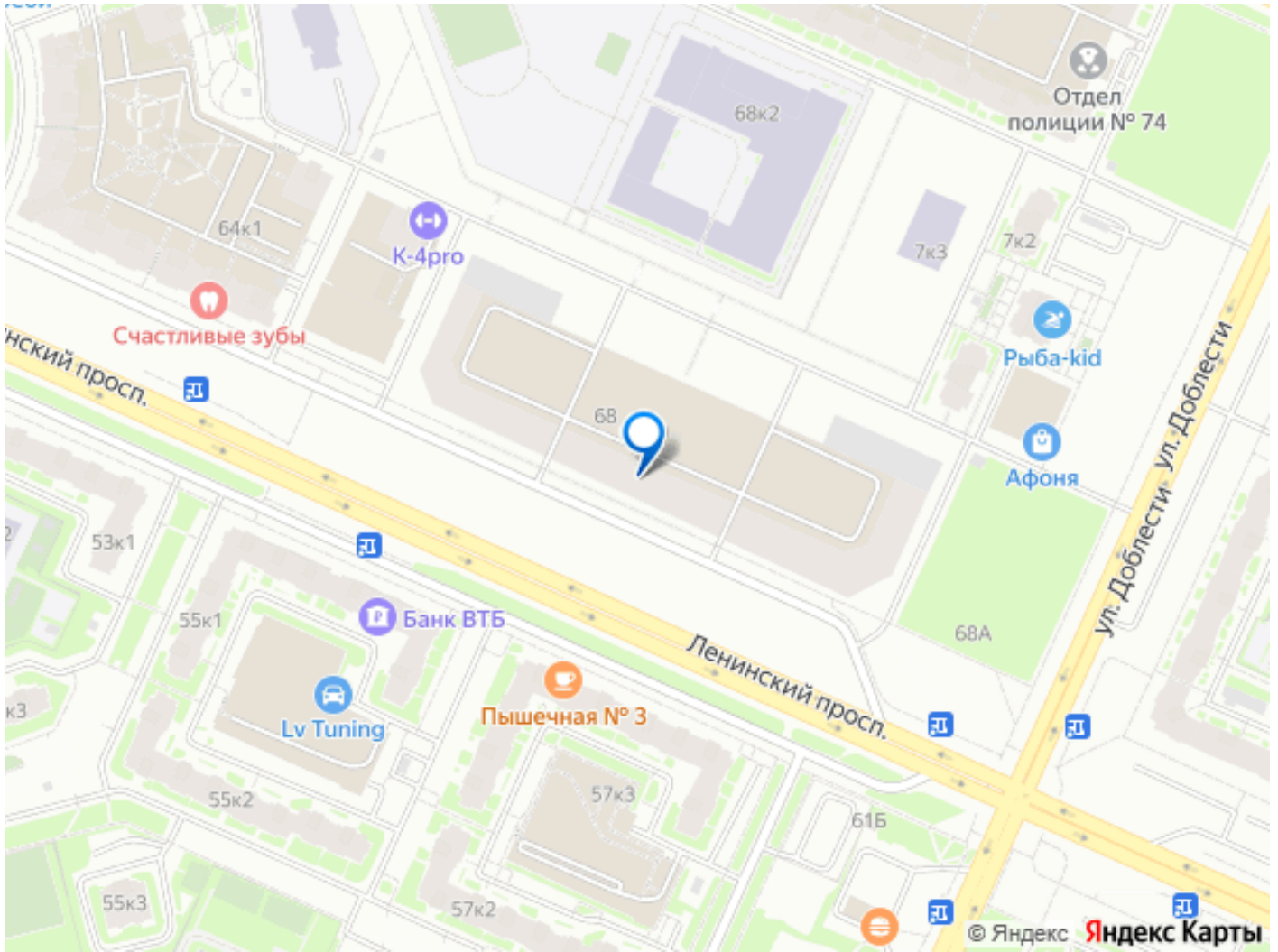
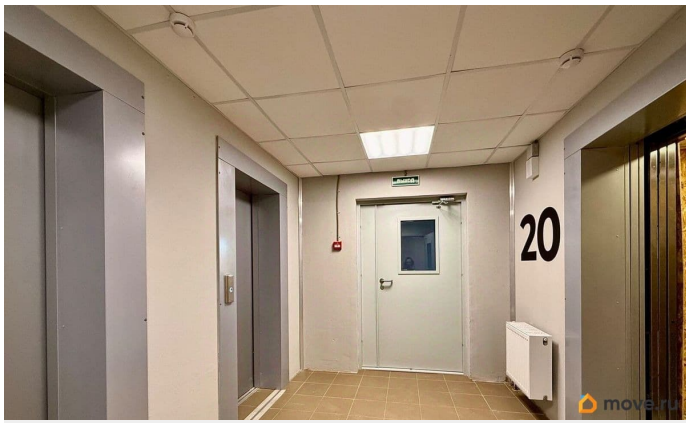
## Описание

ID: 394580 Вашему вниманию представлена отличная трехкомнатная квартира на юго-западе Санкт-Петербурга, которая ждет дружную, порядочную и аккуратную семью, чтобы принять ее в свои стены . Адрес: Ленинский проспект д.68 Квартира расположена на 20-м этаже 24-х этажного кирпично-монолитного дома 2025 года постройки. ЖК «Ленинский парк». Общая площадь квартиры 75 кв. м, жилая 46(18+15+13) кв.м, комнаты изолированы. Площадь кухни 12,5 кв.м, прихожей 13,2 кв.м, санузел раздельный, ванная комната 3,3 кв.м. В квартире имеется застекленная лоджия площадью 4,5 кв.м с выходом из кухни. Окна квартиры выходят на две стороны: - в просторный светлый двор с видом на школу, детский сад и детскую площадку - на Приморский парк им Ленина и Ленинский проспект Вход в парадную со двора, имеется черная лестница. В квартире произведена качественная отделка от застройщика, санузел в кафеле, в комнатах и прихожей линолеум, обои под покраску. В квартире установлены счетчики отопления, что позволяет экономить на оплате коммунальных услуг в теплый сезон. Квартира сдается впервые, оснащена

необходимой мебелью и техникой для комфортного проживания, однако по договоренности с собственником возможно приобретение дополнительных предметов в счет арендной платы. Мебель и техника новые, приобретались под сдачу, находятся на гарантии. В парадных дома всегда чистота и порядок, 3 бесшумных скоростных лифта, колясочная на первом этаже, видеонаблюдение в парадной, лифтах и на территории. УК следит за исправностью оборудования, в доме существует круглосуточный обход территории сотрудниками Росгвардии. В районе хорошо развита инфраструктура: во дворе многофункциональная детская площадка, школа и детский сад. Неподалеку отдел полиции, почта, ОВИР, торгово-развлекательные центры и спортивно-оздоровительные комплексы с бассейном. Множество магазинов различного назначения, высшие учебные заведения, администрация, банки, МФЦ, кафе, рестораны пекарни и все, что необходимо для комфортного проживания. Район считается экологически чистым, в нем расположено множество парков и скверов, во дворах много зеленых насаждений. Рядом расположены парк Александрино, Полежаевский, Южно-Приморский парки, в 15 минутах езды Стрельна, Петергоф и Ораниенбаум. С другой стороны Пушкин и Павловск. Аэропорт в 15 минутах езды Отдельного внимания заслуживает близость парков и скверов: парк Александрино, Полежаевский, Южно-Приморский парки, в 15 минутах езды Стрельна, Петергоф и Ораниенбаум. С другой стороны Пушкин и Павловск. В пешей доступности от дома благоустроенная набережная Финского залива со скамейками, детскими и

спортивными площадками, Яхт-Клубом и прочими развлечениями. Также хорошо развита и транспортная доступность - в 3 км недавно открылась ст. метро Юго-западная (Казаковская), немного дальше на одинаковом расстоянии расположены еще 4 станции метро: пр. Ветеранов, Ленинский проспект, Автово и Кировский завод. Рядом с домом остановки всех видов общественного транспорта, идущего до всех эти





Move.ru - вся недвижимость России