

🕒 Создано: 22.03.2026 в 17:49

Обновлено: 22.03.2026 в 19:15

**Агент**

**79819202293**

**Санкт-Петербург, Приморское шоссе,  
502АлитЗ**

**417 000 ₽**

Санкт-Петербург, Приморское шоссе, 502АлитЗ

Округ

[СПБ, Курортный район](#)

### Квартира

Количество комнат

3

Высота потолков

3.2 м

Жилая площадь

50 м<sup>2</sup>

Площадь кухни

20 м<sup>2</sup>

Общая площадь

77 м<sup>2</sup>

Этаж

2/4

### Детали объекта

Тип сделки

Сдаю

Раздел

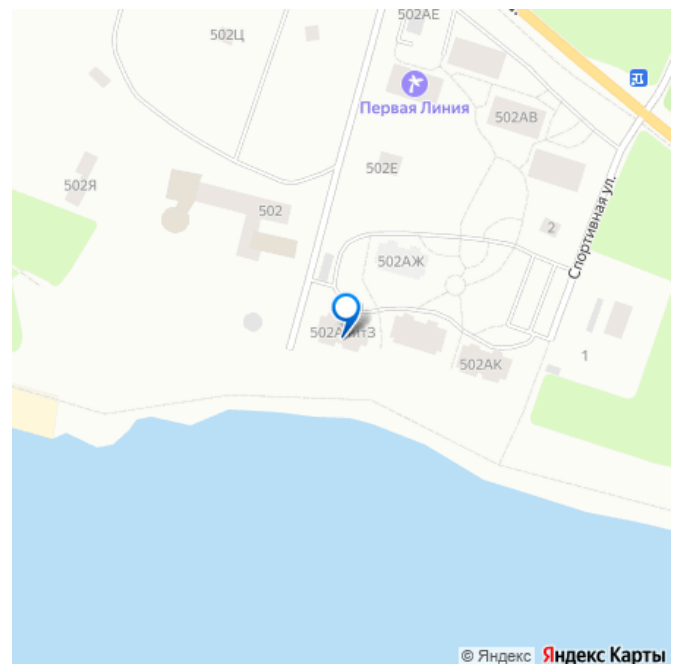
[Квартиры](#)

Тип балкона

лоджия

Тип санузла

для заметок



совмещенный

Ремонт

дизайнерский

Квартира в новостройке

да

Год сдачи

2017 г.

Заселение с детьми

да

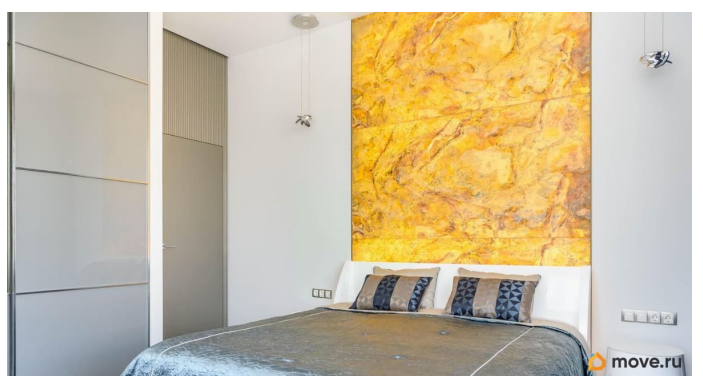
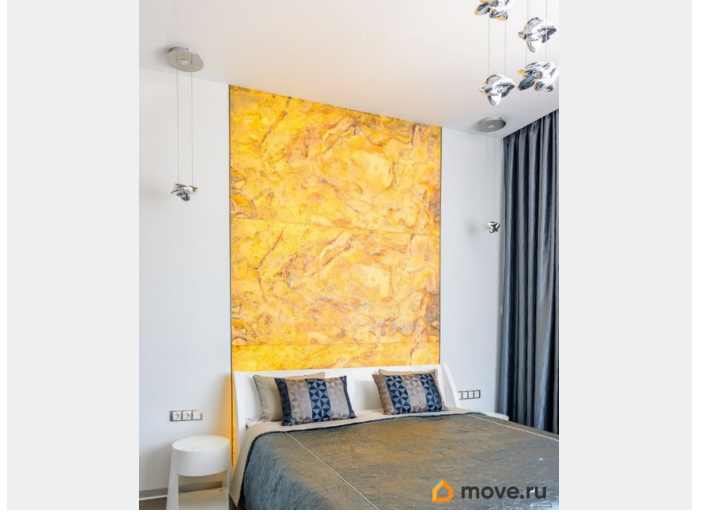
интернет, мебель, мебель на кухне, телевизор, стиральная машина, холодильник, лифт, парковка

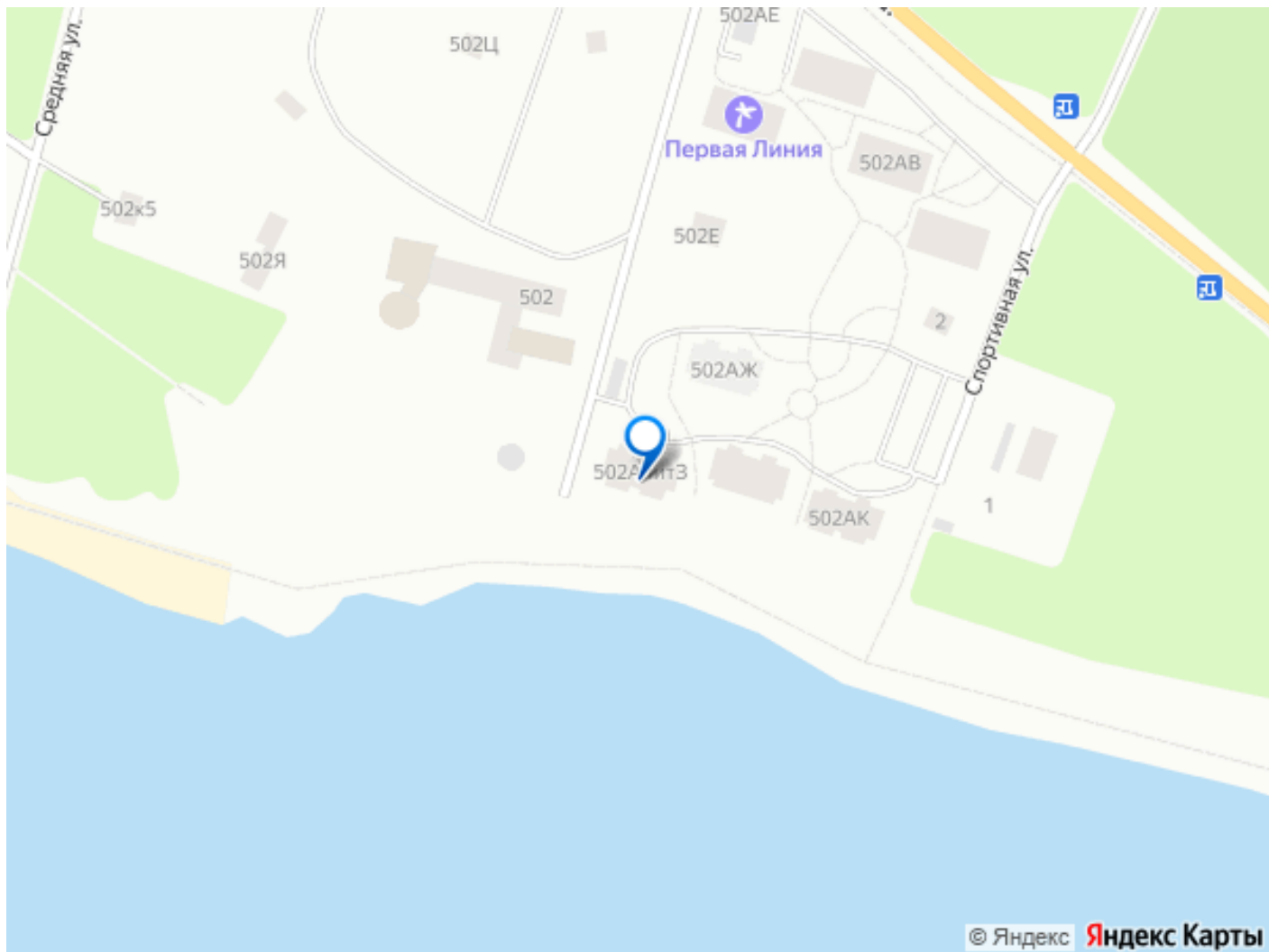
## Описание

Предлагается в аренду от 1 месяца новый, красивый и укомплектованный всем необходимым для проживания , ВИДОВОЙ апартамент в жилом комплексе Первая линия, Приморское шоссе 502а. Безусловным преимуществом апартамента является его расположение, корпус находится близко к пляжу Финского залива на первой береговой линии и из окон апартамента открывается красивый вид на воду!!! Планировка апартамента: -две спальни; -кухня гостиная с камином; -совмещенный сан узел; -прихожая; -лоджия с безрамным остеклением. Ремонт: новая мебель, техника, сантехника премиального уровня. Парковка неограниченного количества мест находится на охраняемой территории комплекса, под навесом, входит в стоимость аренды. Периметр жилого комплекса площадью 4,5 га под круглосуточной охраной , которая обеспечивает безопасность проживания. Ухоженность территории, красота природы вокруг не оставят Вас равнодушными. Жителям и гостям жилого комплекса Первая

Линия предлагается ассортимент услуг одноимённого оздоровительного Курорта , расположенного на территории комплекса: уютный ресторан , спа с бассейном, сауной, хамамом и разнообразием водных процедур , лаборатория красоты, спортивный и аэробный залы, спектр медицинских услуг , направленных на профилактику здоровья и отдых. Удобная локация относительно Санкт-Петербурга. Вблизи комплекса большое количество ресторанов, продуктовых магазинов. Эксплуатацией территории и корпусов круглосуточно занимается управляющая компания, доступны услуги консьерж службы, клининга, прачечной, хаус мастера. Жителям предлагаются многочисленные удобства для комфортного отдыха и проживания в целом. Арендная ставка на длительный срок составляет 300 тыс в месяц , отдельно оплачиваются коммунальные услуги , водоснабжение ,электричество, отопление по приборам учёта, интернет. Возвратный залог 200 тыс , комиссия агента 20% Арендная ставка с мая по сентябрь составляет 400 тыс в месяц , отдельно оплачиваются коммунальные услуги , водоснабжение ,электричество, отопление по приборам учёта, интернет. Возвратный залог 200 тыс , комиссия агента 20%. Просмотр возможен в удобное для Вас время! Будем рады встретить Вас!







Move.ru - вся недвижимость России