

Санкт-Петербург, улица Ростовская, 19/3

86 000 ₽

Санкт-Петербург, улица Ростовская, 19/3

Округ

[СПБ, Пушкинский район](#)

Квартира

Количество комнат

3

Высота потолков

2.6 м

Жилая площадь

49.5 м²

Площадь кухни

12 м²

Общая площадь

79.6 м²

Этаж

7/9

Детали объекта

Тип сделки

Сдаю

Раздел

[Квартиры](#)

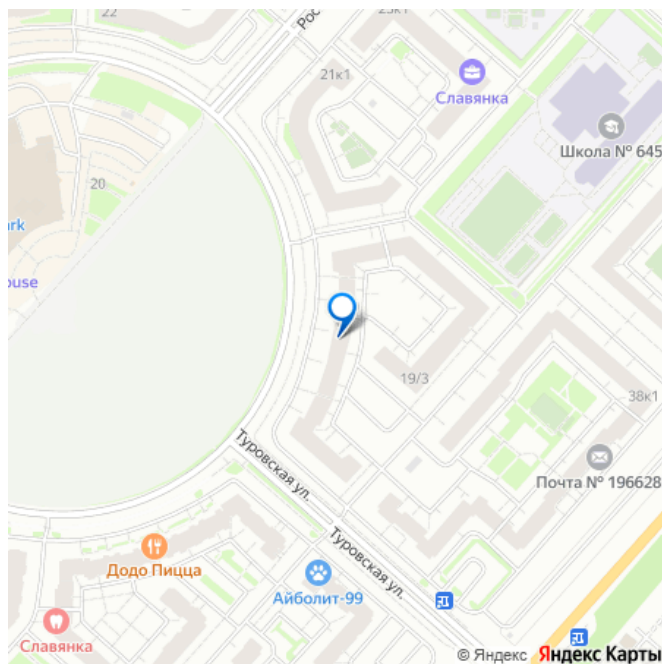
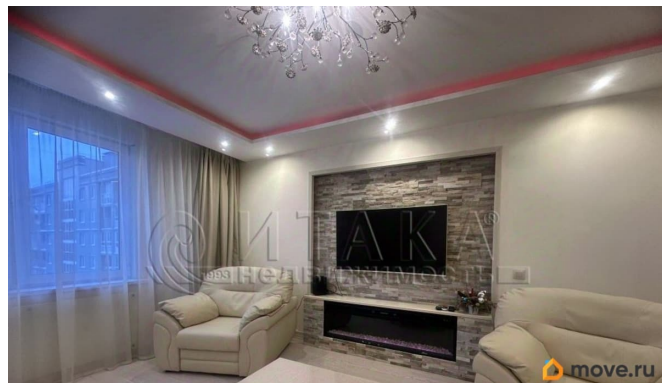
Тип балкона

лоджия

Тип санузла

совмещенный

для заметок



Вид из окна

на улицу

Ремонт

косметический

Заселение с детьми

да

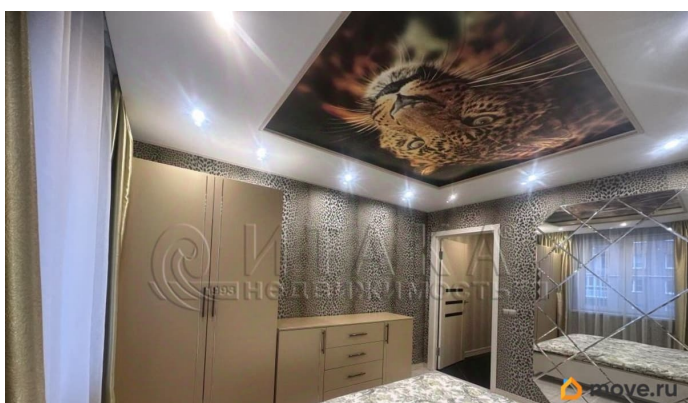
интернет, мебель, мебель на кухне, телевизор, стиральная машина, холодильник, лифт, парковка

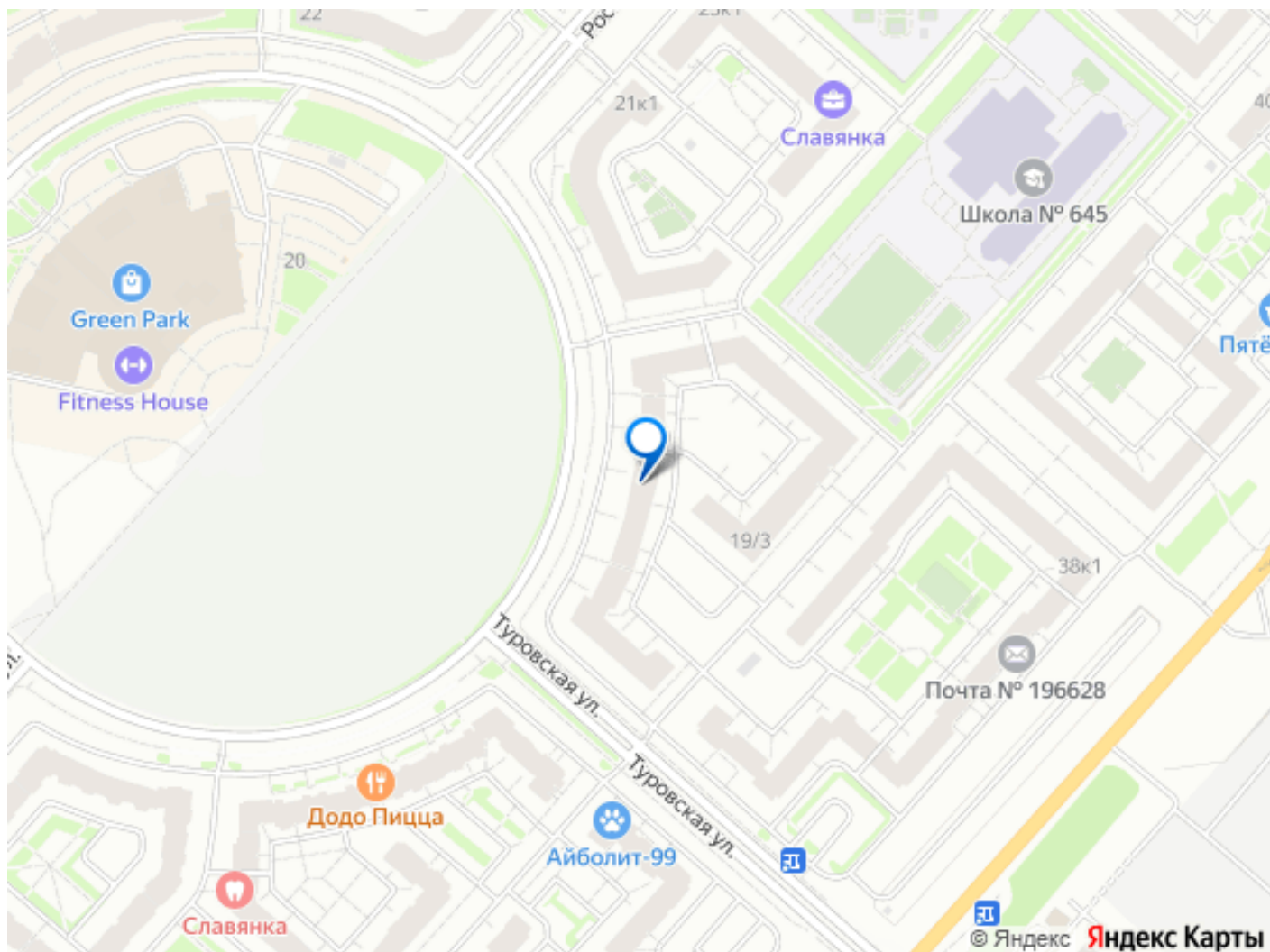
Описание

3-58040 Предлагаем 3-х комнатную квартиру в Пушкинском районе г. Санкт-Петербург на длительную аренду Очень удобная планировка, кухня и комнаты просторные, светлые, правильной формы. Окна выходят на две стороны. Большая прихожая, отдельная оборудованная гардеробная. В квартире сделан современный и качественный ремонт, квартира оборудована мебелью и техникой для вашего максимального комфорта. Множество сценариев света во всех пространствах квартиры. Кухня оборудована современной бытовой техникой. Шикарная гостиная с био камином и большим ТВ, удобная мебель, диван при необходимости раскладывается. Спальня с большой 2-х спальную кроватью и оборудована местами хранения. Детская с выходом на застеклённую и утеплённую лоджию, оборудована мебелью. Раздельный СУ с шикарной ванной с тропическим душем Отдельный туалет с биде. Квартира свободна! Готовы показать и оперативно сдать. Всё в отличном состоянии. Чистый, ухоженный подъезд, домофон, видеонаблюдение, благоустроенный двор. Инфраструктура: Экологически чистый Пушкинский район Санкт-Петербурга, в

окружении дворцов, парков, памятников архитектуры. Рядом с домом: поликлиника, школа 645 во дворе , детский сад, во дворе детская площадка, остановка общественного транспорта 3 мин. пешком. В пешей доступности магазины Лента, Перекрёсток, Пятерочка, ТРЦ Green Park, аптека. Удобная парковка рядом с домом в любое время суток. До г. Пушкина 4 км, до Екатерининского дворца 5 км, ж/д станция Царское Село 2,5 км - 12 мин. транспортом. Близость ж/д станции дает возможность добираться как до центра города, так и до пригородов Санкт-Петербурга: Пушкина и Павловска и их знаменитых парков! Хорошо развита и транспортная развязка. Рядом расположена автобусная остановка, выезд на КАД и ЗСД. До аэропорта можно доехать на машине за 20 мин, до метро «Купчино» - 26 мин., до метро «Шушары» - 22 мин. УСЛОВИЯ: - только длительный срок для семьи, без животных. Звоните, отвечу на ваши вопросы и договоримся о просмотре. Итака. Работаем с 1993 года.







Move.ru - вся недвижимость России