

Создано: 25.12.2024 в 14:11

Обновлено: 10.02.2026 в 22:29

Санкт-Петербург, улица Пестеля, 27

114 900 ₽

Санкт-Петербург, улица Пестеля, 27

Округ

СПБ, Центральный район

Улица

улица Пестеля

Квартира

Количество комнат

3

Жилая площадь

35 м²

Площадь кухни

15 м²

Общая площадь

80 м²

Этаж

3/5

Детали объекта

Тип сделки

Сдаю

Раздел

Квартиры

Тип санузла

совмещенный

Вид из окна

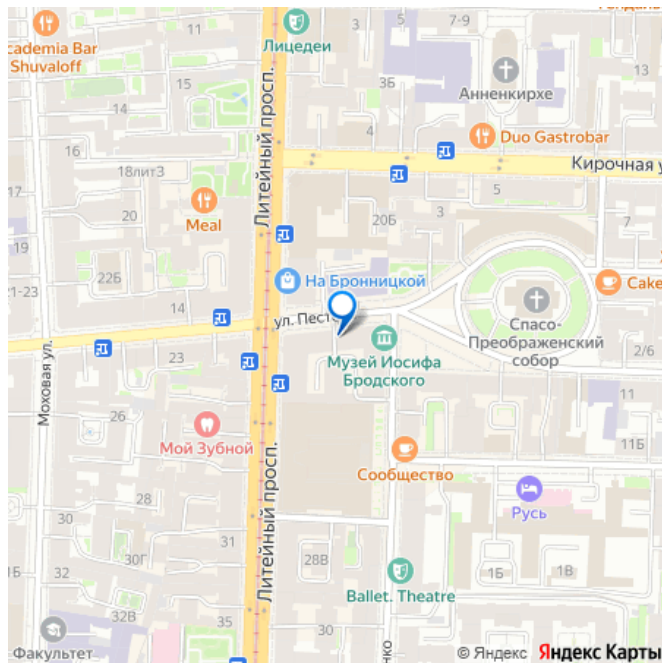
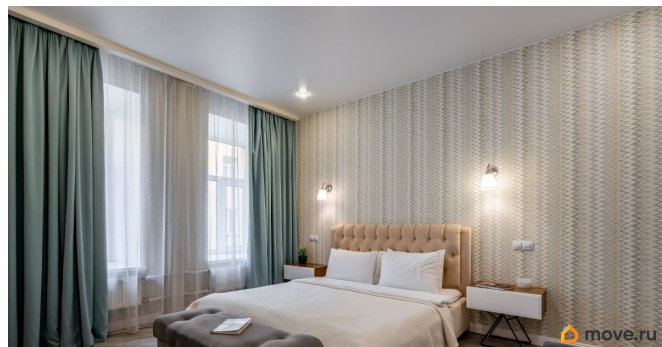
во двор

<https://spb.move.ru/objects/9289596752>

SERGEEW APARTMENTS, SERGEEW
APARTMENTS

79811951721

для заметок



Ремонт

дизайнерский

Заселение с детьми

да

Заселение с животными

да

интернет, мебель, мебель на кухне, телевизор, стиральная машина, холодильник, лифт, парковка

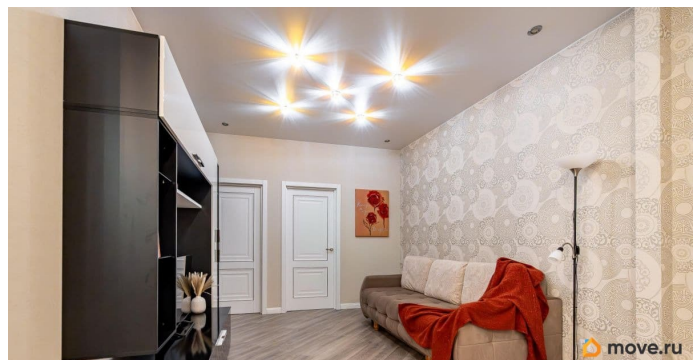
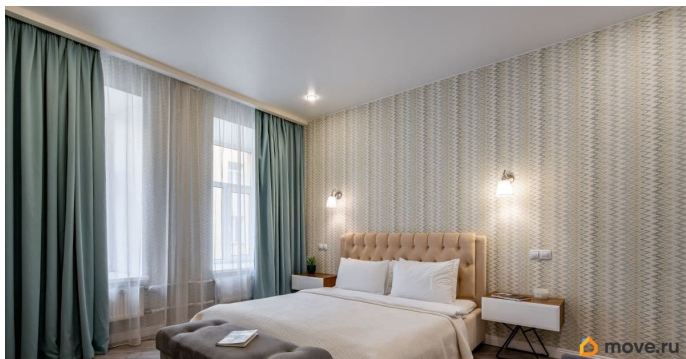
Описание

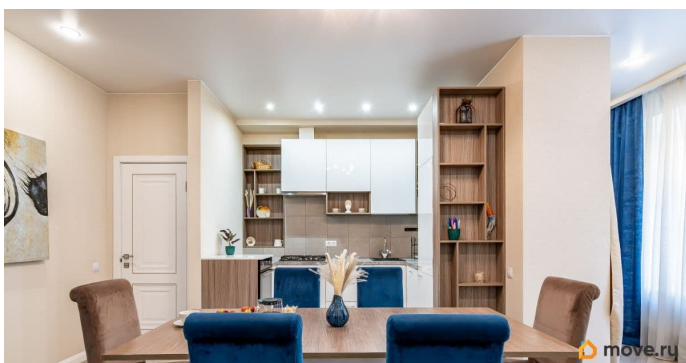
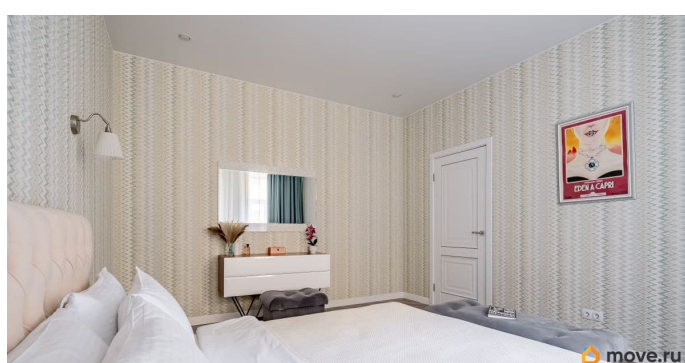
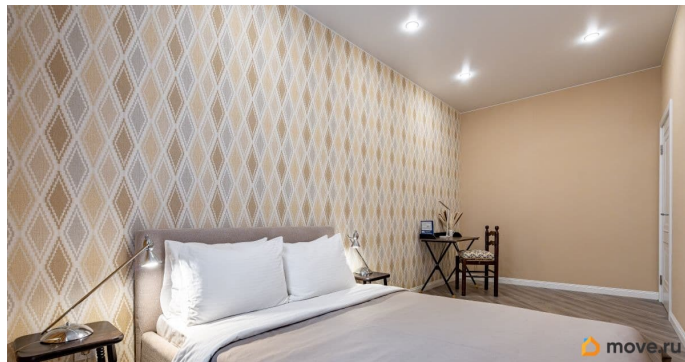
Компания SERGEEW APARTMENTS

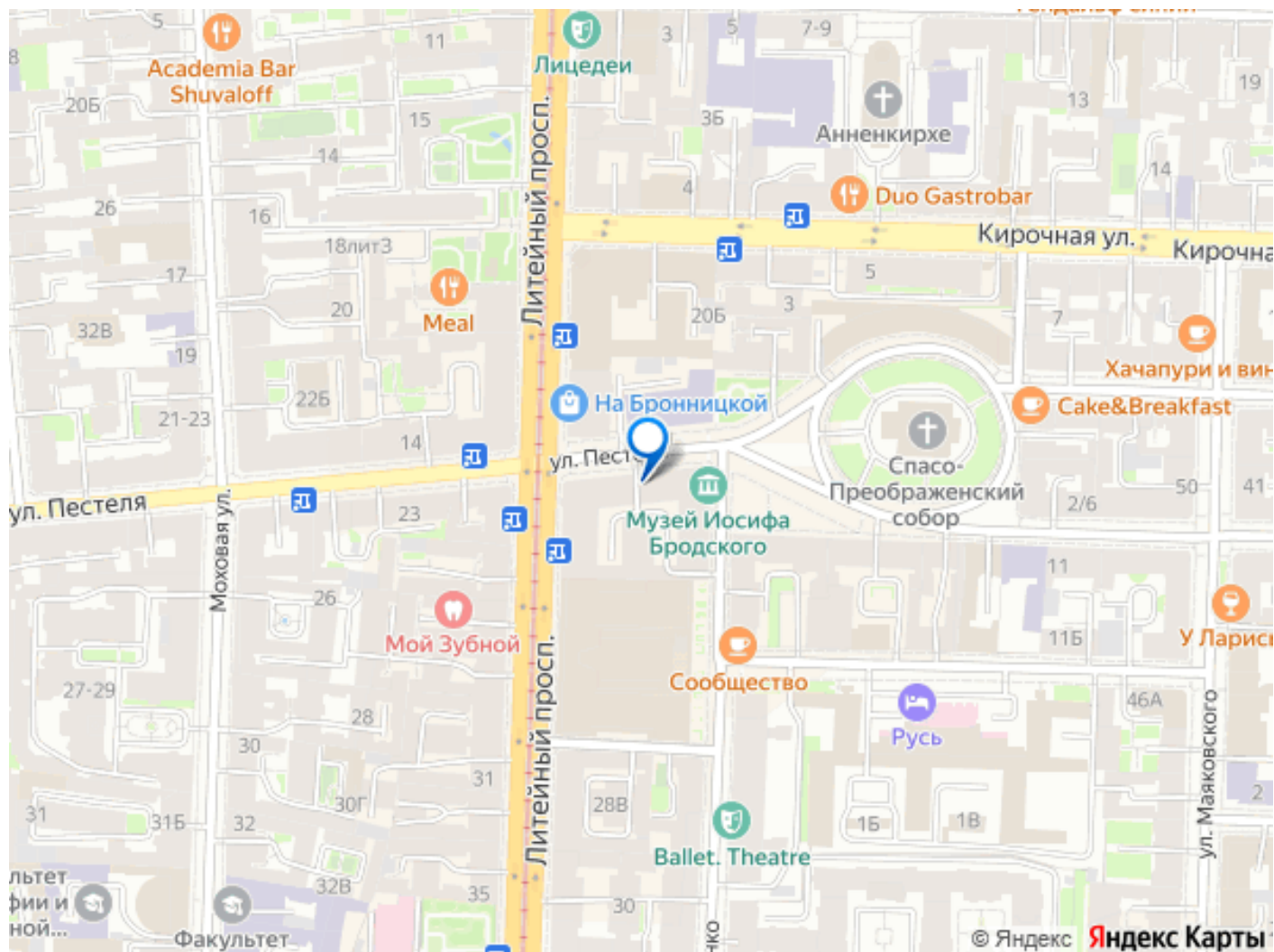
предоставляет Уютную 3к квартиру для 2-3 гостей на период с 1 сентября по 1 мая.

Респектабельная просторная 3-к. квартира в центре Санкт-Петербурга. Доходный дом князя Мурузи. Набережная реки Фонтанки, Михайловский замок, Спас на Крови, знаменитый Невский проспект - в пешей доступности. Срок аренды до 1 мая (по запросу) Pets Friendly - по запросу От собственника с высоким рейтингом и хорошими отзывами Парковка по запросу за доп плату Предоставляем весь пакет отчетных документов - счет, акт, чек с QR (при оплате напрямую) Возможно проживание с детьми - по запросу О квартире: Уникальная возможность пожить в Пятиэтажный доходный доме который принадлежал князю Александра Дмитриевича Мурузи (1807-1880). В коммунальной кв. 28 в 1949 - 1972 гг. (до отъезда из СССР) жил поэт И. А. Бродский. В этом доме действовала под руководством Николая Степановича Гумилева литературная студия, кроме Н. Гумилева в работе студии принимал участие Михаил Леонидович Лозинский, поэт и переводчик. Фасады дома в мавританском стиле оформлены

многочисленными эркерами, балконами и нишами, украшены тонкими терракотовыми колонками, подковообразными арками, арабесками и стилизованными надписями. Объемная пластика отдельных деталей сочетается с плоскостные решенными фасадами. Наполнение: Мы знаем, что важно нашим гостям, и предусмотрели все необходимое для комфортного проживания для длительного пребывания Удобство сна: - Две новые двуспальные кровати 160х200 и 140х200 с ортопедическим матрасом, удобными подушками, пледом, одеялом, постельным бельем - Диван-кровать (упругий) со спальным местом 150х200 Полностью оборудованная кухня с электрической плитой, вытяжкой, духовкой, посудомоечной машиной, электрическими чайником, вместительным холодильником, стильной посудой для приготовления пищи и сервировки обеденного стола. Современный санузел с ванной, стиральная машина, фен Wi-Fi, Телевизор. Безопасность: - Закрытая парадная, домофон Шаговая доступность: Театр, Спасо-Преображенский собор, Музей Иосифа Бродского, Цирк, р. Фонтанка и многое другое, что есть в центре Санкт-Петербурга.







Move.ru - вся недвижимость России