

🕒 Создано: 15.01.2026 в 13:18

🔄 Обновлено: 14.04.2026 в 10:33

**Марал Кролевецкая, Марал
Кролевецкая
79816905869**

**Санкт-Петербург, проспект Маршала
Жукова, 50к3**

85 000 ₹

Санкт-Петербург, проспект Маршала Жукова, 50к3

Округ

[СПБ, Кировский район](#)

Улица

[проспект Маршала Жукова](#)

Квартира

Количество комнат

3

Высота потолков

2.8 м

Жилая площадь

50 м²

Площадь кухни

13 м²

Общая площадь

80 м²

Этаж

5/6

Детали объекта

Тип сделки

Сдаю

Раздел

[Квартиры](#)

Тип санузла

для заметок



раздельный

Вид из окна

во двор

Ремонт

дизайнерский

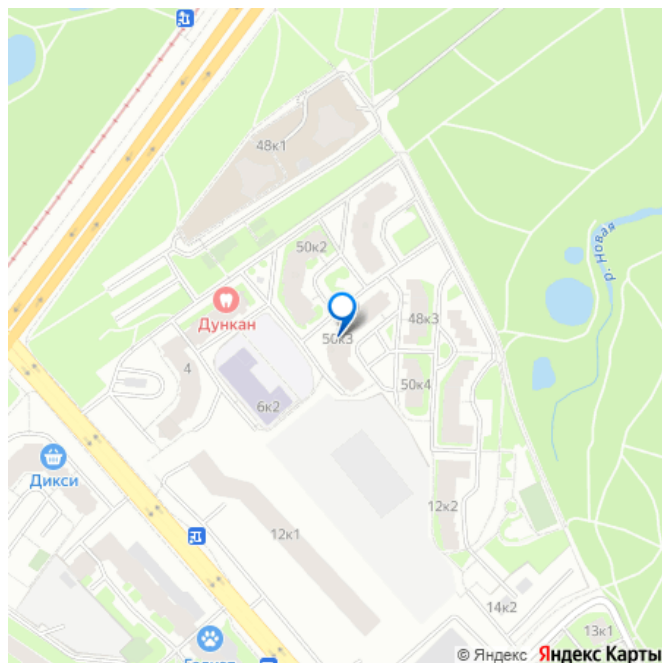
Квартира в новостройке

да

Заселение с детьми

да

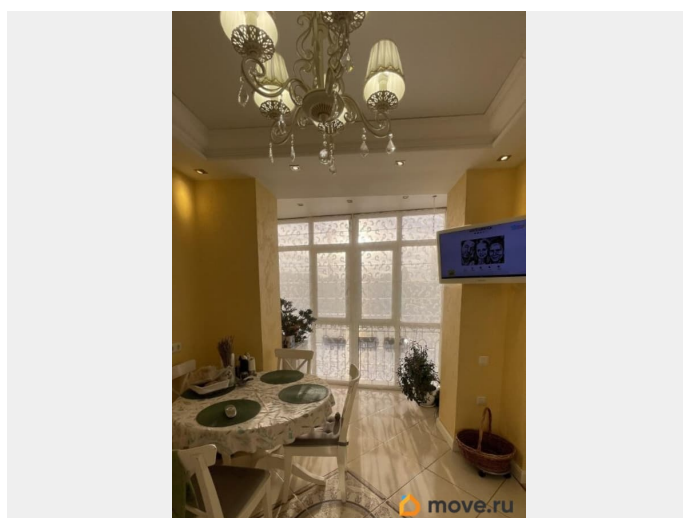
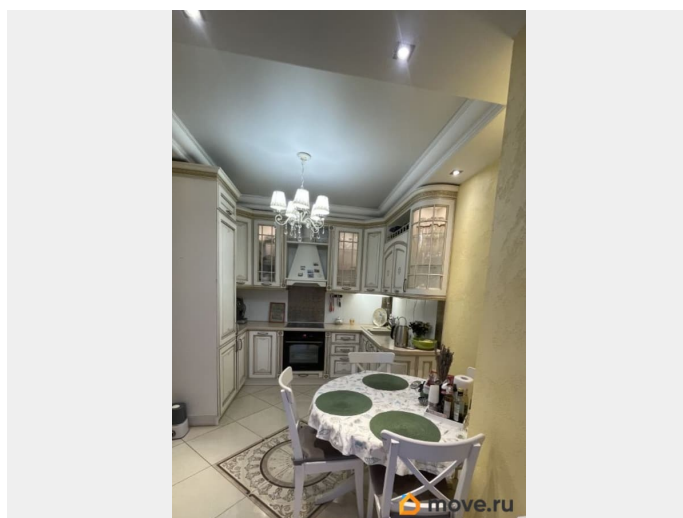
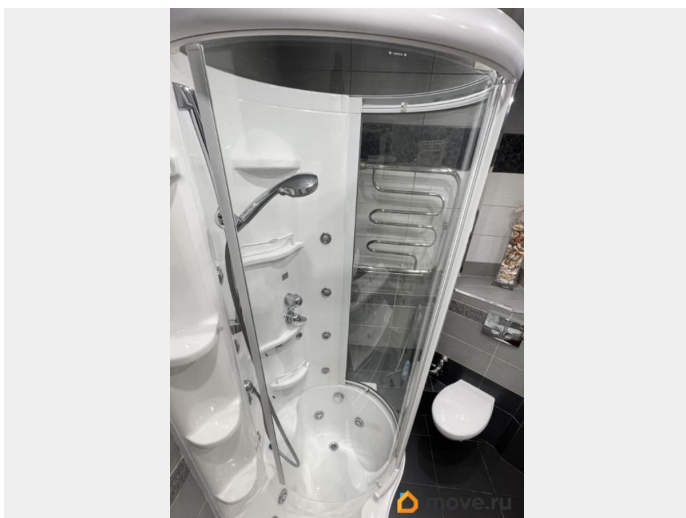
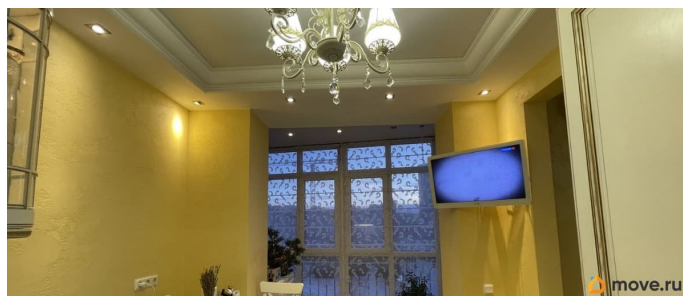
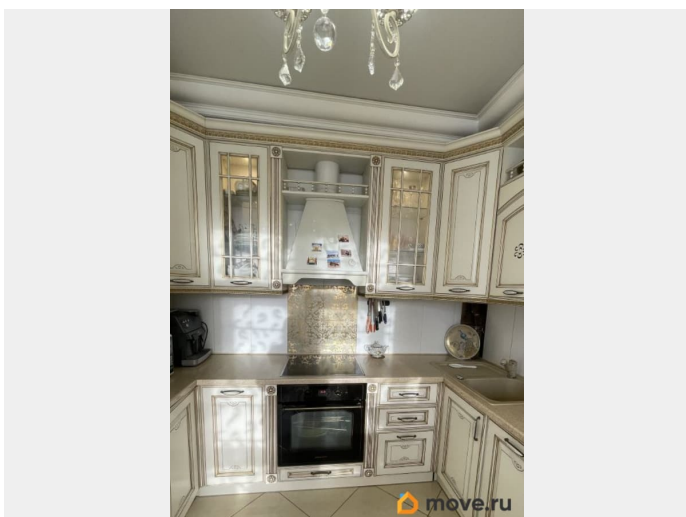
интернет, мебель, мебель на кухне, телевизор, стиральная машина, холодильник, лифт, парковка

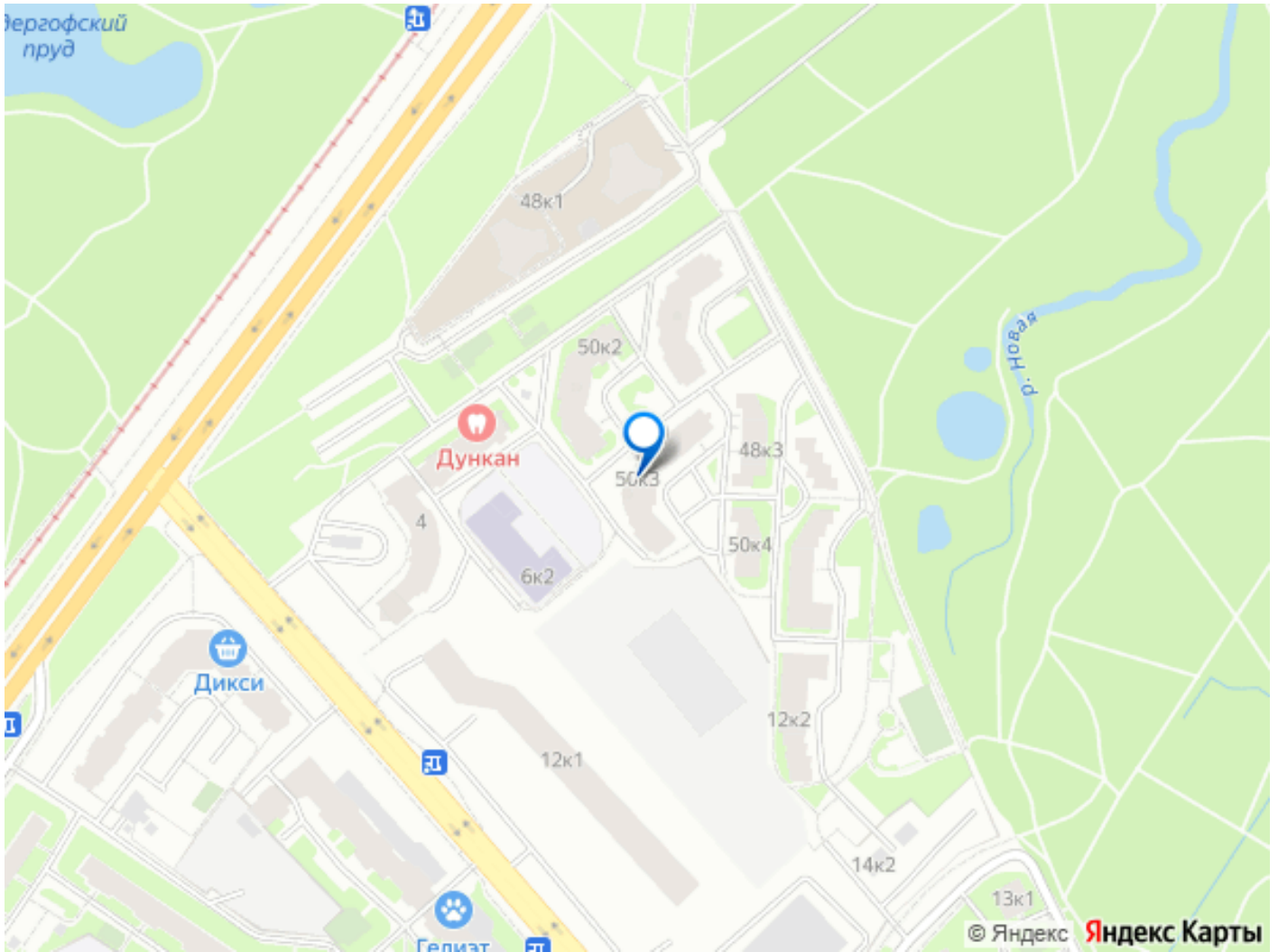
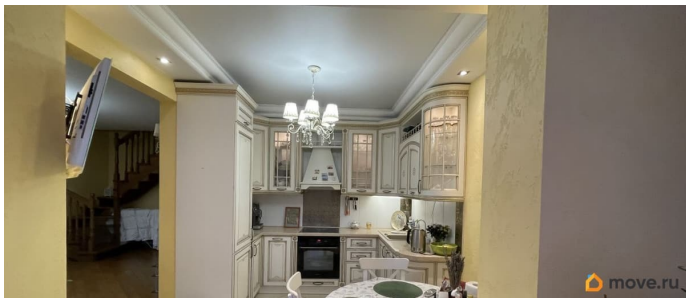


Описание

Сдается 3-х комнатная квартира в малоэтажном ЖК «Александрино» в окружении парков. выход в парк Александрино. Квартира 2-х уровневая, теплая, светлая, окна на юго-восток. На 1 этаже кухня -14 кв.м.; гостиная-22; с/у-2,1; гардеробная. На 2 этаже спальная-10; детская-18 (второе спальное место на 2 уровне); ванная-6,5; кладовка (над ванной). На кухне посудомоечная машина, холодильник, варочная поверхность, духовка, СВЧ, ТВ. Ремонт выполнен с использованием качественных материалов: полы- массив дуба; кафель -Италия; лестницы-дуб; смесители-Hansgrohe, сантехника-Jacob Delafon; инсталляция-Giberit; комбибокс-ванная- Glass (Италия); тёплые полы на кухне и в с/у; электропроводка-медная; стены-штукатурка-мраморная крошка; на кухне-3-х камерные стеклопакеты в пол с напылением и аргоном. В любое время возможно припарковаться. Во дворе спортивная и детская площадки. В ЖК выполнен ландшафтный дизайн: клумбы с цветами,

ели, туи, гортензии. Рядом парки
Александрино и Полежаевский, выезд на КАД
и ЗСД, метро 3 остановки или 25 мин пешком.
Во дворе детский сад, магазины; рядом
Фитнес 24 с бассейном; ТРЦ Ульянка,
Континент, гипермаркет Максидом, Окей,
Леруа. По запросу возможно приобретение
мебели. Квартплата летом 2,5-3 тыс руб;
зимой 7-9





Move.ru - вся недвижимость России