

🕒 Создано: 02.05.2025 в 10:52

Обновлено: 05.02.2026 в 20:46

<https://spb.move.ru/objects/9288705459>

Собственник

79819733391

**Санкт-Петербург, шоссе Красносельское,
54к3**

70 000 ₽

Санкт-Петербург, шоссе Красносельское, 54к3

Округ

[СПБ, Красносельский район](#)

Квартира

Количество комнат

3

Высота потолков

2.5 м

Площадь кухни

10 м²

Общая площадь

81.7 м²

Этаж

15/116

Детали объекта

Тип сделки

Сдаю

Раздел

[Квартиры](#)

Тип балкона

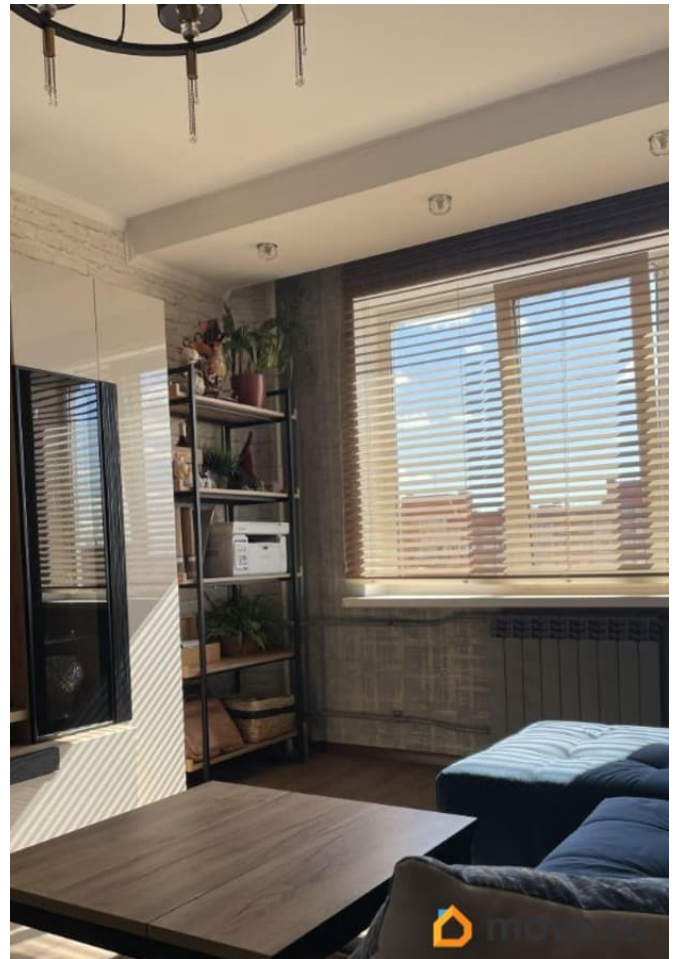
2 лоджии

Тип санузла

раздельный

Вид из окна

для заметок

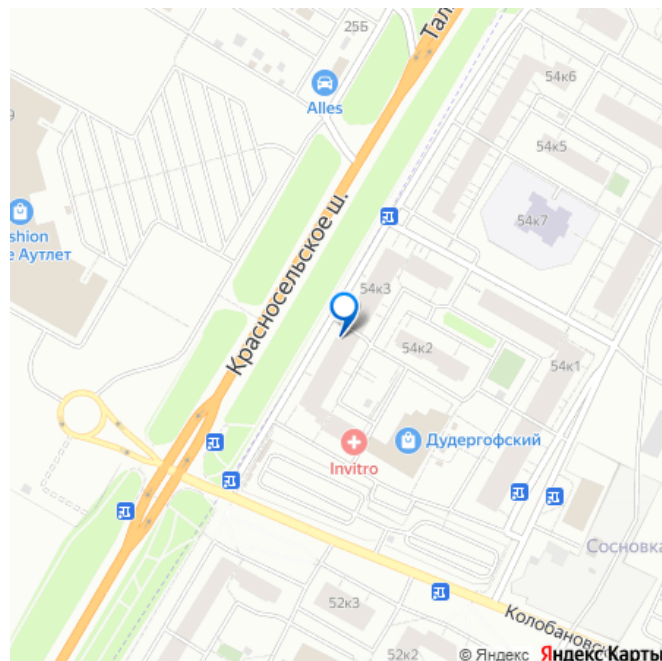


	на улицу
Ремонт	
	дизайнерский
Квартира в новостройке	
	да
Год сдачи	
	2008 г.
Заселение с детьми	
	да
Заселение с животными	
	да

интернет, мебель, мебель на кухне, телевизор, стиральная машина, холодильник, лифт, парковка

Описание

Площадь квартиры 81,7 м2. Две утепленные лоджии на разные стороны (всё пластик), кухня 10 м2, гостиная 18 м2 с деревянными жалюзи на окне (очень стильно смотрится), спальня 16 м2, спальня 14 м2. Туалет отдельно от душевой (кабина). Пол ламинат по всей квартире. На кухне, в туалете и ванной комнате - кафельная плитка. — Из бытовой техники есть все необходимое: стиральная машина, посудомоечная машина, двойка: духовка + микроволновка, холодильник, электрическая плита , электрический чайник, тостер. На случай отключения горячей воды , есть бойлер. Пылесос для уборки. — В гостиной современный LCD телевизор Samsung. Высокоскоростной интернет от Ростелеком. На кухне и в спальне также на стене телевизоры — Квартира очень уютная. Сдается впервые по одной лишь причине - мы переезжаем жить в Пушкин. — В доме



маркетплейсы: OZON, Wildberries, Яндекс
Маркет, супермаркеты ЛЕНТА. ОКЕЙ
(напротив, через дорогу). Автобусная
остановка в 100 метрах. — Дом, 16 этажей.
Заселились в 2011. Первые и единственные
владельцы квартиры. В подъезде два лифта:
пассажирский и грузовой. Парковка
охраняемая автомобиля видна из окна,
пешком 3 мин — Фото реальные. Все, как
есть. В ваше пользование остается вся
мебель и техника. В услугах агентств не
нуждаемся Комиссия не предусмотрена

