

Создано: 01.10.2024 в 12:29

Обновлено: 03.01.2026 в 12:30

Санкт-Петербург, переулок Апраксин, 20

108 000 ₽

Санкт-Петербург, переулок Апраксин, 20

Округ

СПБ, Центральный район

Улица

Апраксин переулок

## Квартира

Количество комнат

3

Высота потолков

3.5 м

Жилая площадь

36 м<sup>2</sup>

Площадь кухни

30 м<sup>2</sup>

Общая площадь

81 м<sup>2</sup>

Этаж

2/5

## Детали объекта

Тип сделки

Сдаю

Раздел

Квартиры

Тип санузла

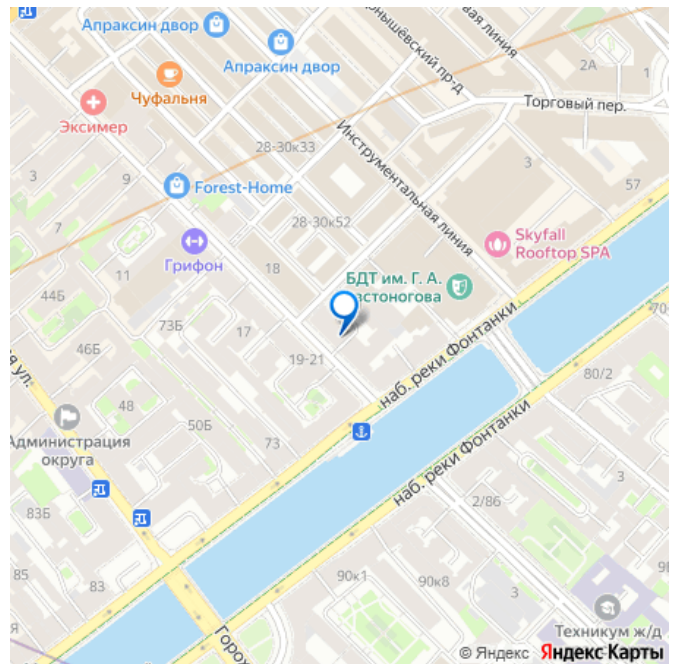
совмещенный

https://spb.move.ru/objects/9287037276

Владимир Риэлтор, АЛЕФ-  
недвижимость

79812268166

для заметок



Ремонт

дизайнерский

---

Заселение с детьми

да

---

Заселение с животными

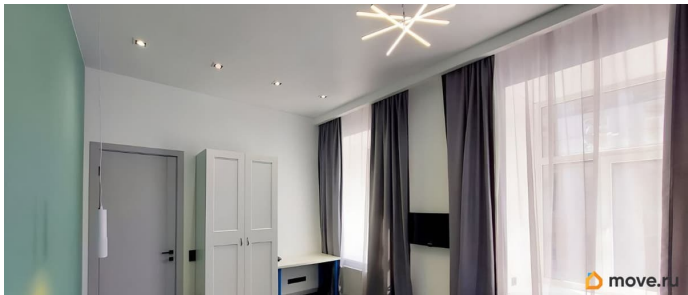
да

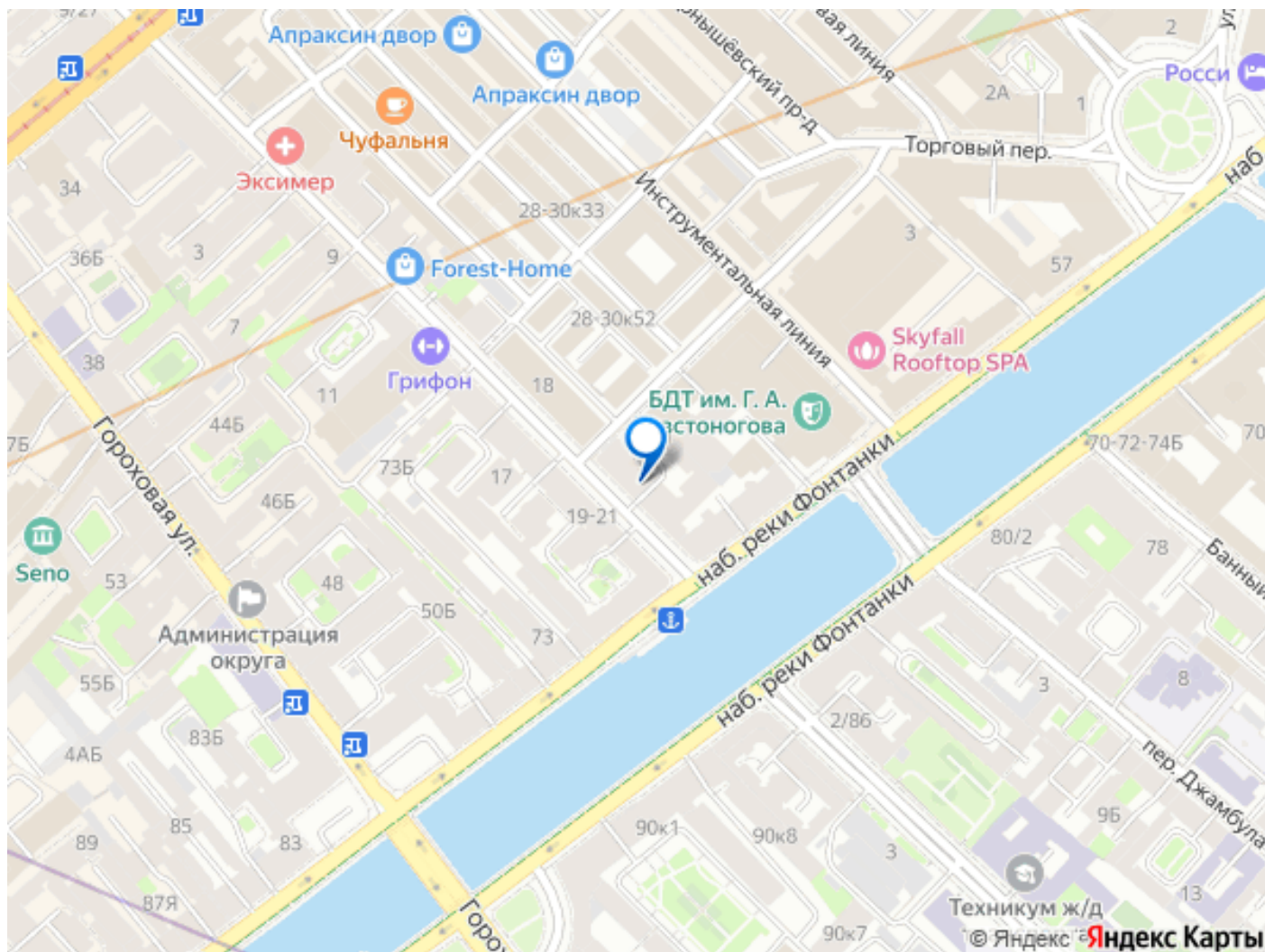
---

интернет, мебель, мебель на кухне, телевизор, стиральная машина, холодильник, лифт

## Описание

В самом центре Санкт-Петербурга сдаем на длительный срок просторную квартиру. До ближайших станций метро 10-12 минут пешком ( Гостиный двор, Звенигородская, Сенная пл.). До Невского проспекта 10 минут пешком, до Наб. реки Фонтанки - 1 минута. Ремонт делался по дизайн-проекту. Потолки 3,7 м. В квартире очень светло и уютно. По планировке квартира формата 3Е - большая кухня-гостиная с удобным раскладным диваном и 2 отдельные спальные комнаты. Есть отдельная гардеробная/кладовая для хранения вещей. Есть вся необходимая бытовая техника, включая посудомоечную машинку, фильтры очистки воды, духовой шкаф. Вся техника известных брендов высокого ценового сегмента. Теплые полы в ванной комнате и на кухне. Санузел оснащен гигиеническим душем. Залог можно внести в 2 этапа. Можно с детьми и воспитанными животными. КУ оплачивает наниматель.





Move.ru - вся недвижимость России