

Создано: 27.10.2024 в 19:43

Обновлено: 14.01.2026 в 21:51

<https://spb.move.ru/objects/9287992732>

Собственник

79118280944

Санкт-Петербург, улица Летчика

Пилютова, 50к1

68 500 ₽

Санкт-Петербург, улица Летчика Пилютова, 50к1

Округ

[СПБ, Красносельский район](#)

Улица

[улица Летчика Пилютова](#)

Квартира

Количество комнат

3

Высота потолков

2.55 м

Жилая площадь

48 м²

Площадь кухни

10.7 м²

Общая площадь

82.7 м²

Этаж

4/11

Детали объекта

Тип сделки

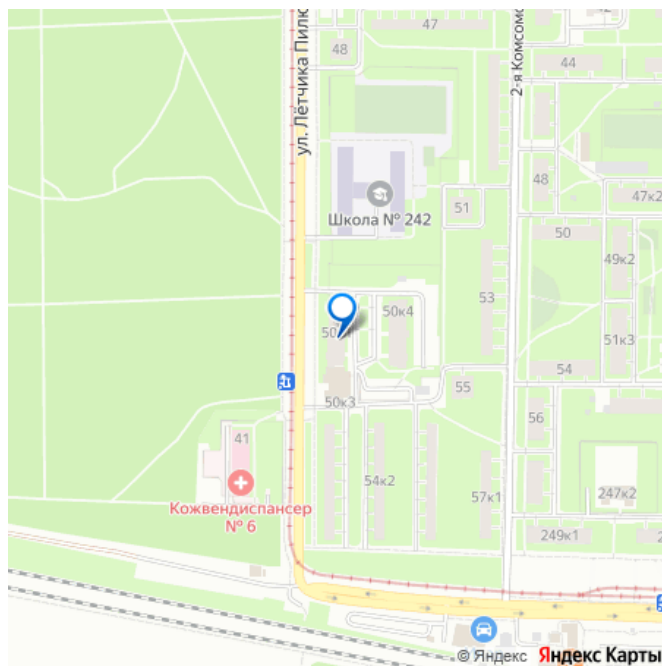
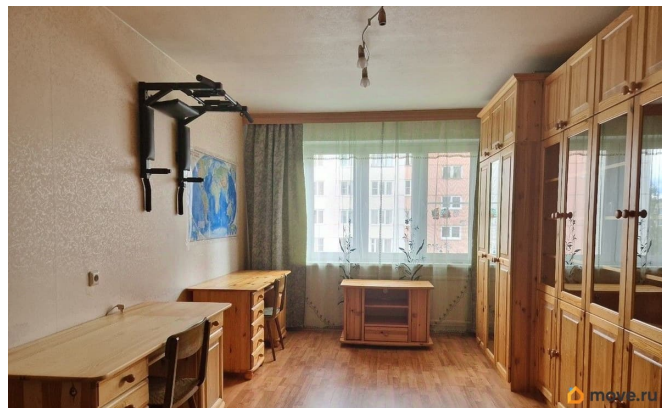
Сдаю

Раздел

[Квартиры](#)

Тип балкона

для заметок



лоджия

Тип санузла

раздельный

Вид из окна

на улицу

Ремонт

косметический

Заселение с детьми

да

интернет, мебель, мебель на кухне, телевизор, стиральная машина, холодильник, лифт, парковка

Описание

Квартира сдаётся от собственника с 7 февраля, без комиссии агентства. Заезд во двор со стороны улицы Лётчика Пилютова через шлагбаум. Двор большой, машина паркуется на свободном месте. Сдаётся в аренду на длительный срок трёхкомнатная квартира рядом с большим парком Сосновая поляна в Красносельском районе! Аренда 60 т.р. + коммунальные услуги (сумма зависит от показаний счетчиков и от наличия или отсутствия отопления, в период без отопления от 7 т.р., в период с отоплением от 10 т.р.). Обеспечительный депозит равен одной арендной ставке, возвращается нанимателю по завершению договора найма. По просмотру- звоните! Квартира: • Наличие бытовой техникой: плита, вытяжка, холодильник, стиральная машина. • Мебель. Прихожая: большой вместительный шкаф, тумба, стул. Кухня: кухонные шкафы, стол, 4 стула. Первая комната: диван, два письменных стола, два стула, две тумбы, три книжных шкафа, шкаф для одежды. Вторая комната: диван, кресло, стул, комод, два

стола. Третья комната: кровать, комод, компьютерный стол, стеллаж, кресло, шкаф.

• Большая прихожая. Лоджия. •

Стеклопакеты. • Счетчики воды и электроэнергии. • Все комнаты изолированы.

Три окна выходят во двор и одно окно на улицу. • Вместительная гардеробная.

Площадь помещений квартиры: • Общая площадь: 82,7 кв.м. • Жилая: 48

кв.м.(17+16+15). • Кухня: 10,7 кв.м. •

Прихожая 12 кв.м. • Лоджия: 2,4 кв.м. •

Гардеробная: 3,4 кв.м. Двор: • Заезд во двор через шлагбаум, проход во двор через три калитки. Камеры видеонаблюдения. •

Закрытый двор на два 10-ти этажных дома.

ТСЖ. • Много места для парковки автомобилей. • Детская площадка. •

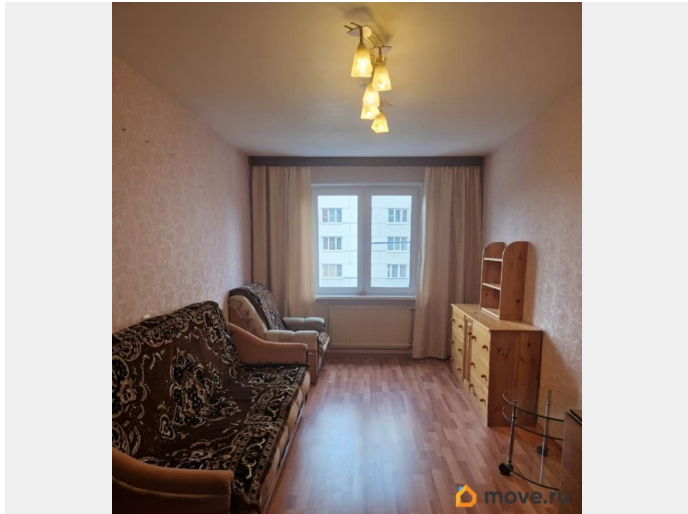
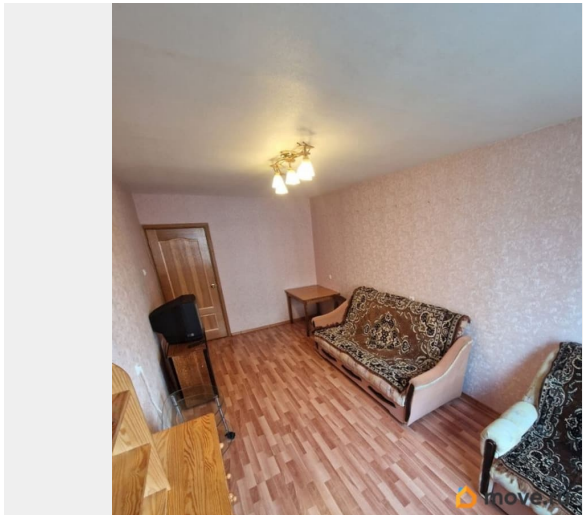
Благоустроенный зеленый красивый двор.

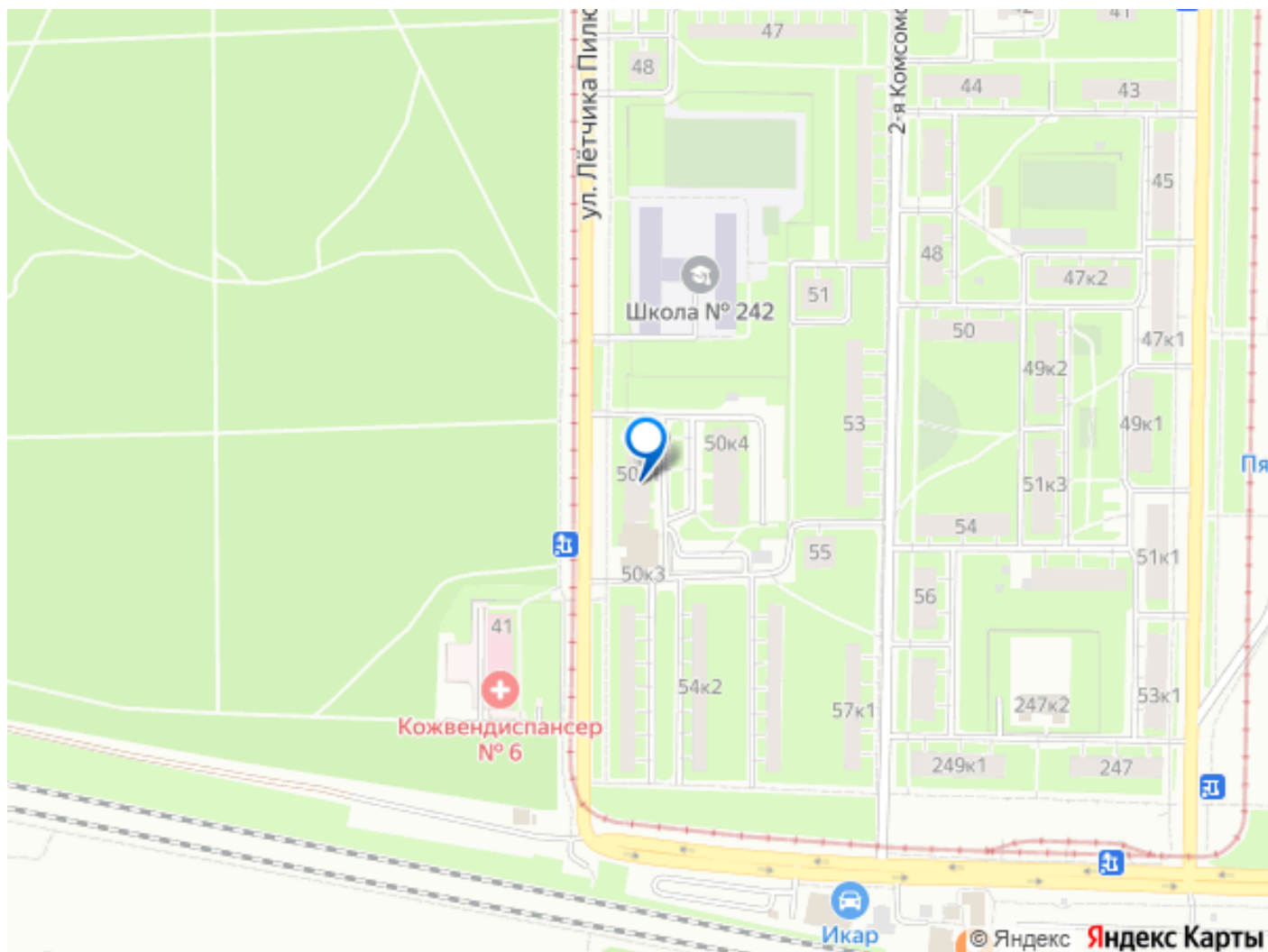
Много насаждений: деревья, кустарники, цветы. Инфраструктура: • Школа 242 (школа с физико-математическим уклоном) на расстоянии 100 метров от дома. • В соседнем здании расположен торгово-бытовой

комплекс (салон красоты, ветеринарная клиника, фотоателье, ателье, Яндекс Маркет, Озон, Халва). Магазин «Дикси». Детский спортивный центр. • В пешей доступности: взрослая поликлиника и несколько детских поликлиник, детские сады, школы, гимназия, лицей, аптеки, магазины, супермаркеты, Сбербанк, почтовое отделение, спортивная школа, детские спортивные клубы.

Транспортная доступность: •

Железнодорожная станция Сосновая поляна-400 метров, до Балтийского вокзала время в пути 25 минут. • Остановка 52-го трамвая-100 метров. • Остановка общественного транспорта-300 метров, до станции метро «Проспект Ветеранов» 20 минут на автобусе. • До Финского залива 4 км.





Move.ru - вся недвижимость России