

🕒 Создано: 23.02.2026 в 08:17

Обновлено: 06.04.2026 в 10:19

Собственник

79118419605

Санкт-Петербург, Кемская улица, 8/3

112 000 ₽

Санкт-Петербург, Кемская улица, 8/3

Округ

[СПБ, Петроградский район](#)

Улица

[улица Кемская](#)

Квартира

Количество комнат

3

Жилая площадь

56 м²

Площадь кухни

8.5 м²

Общая площадь

83.6 м²

Этаж

4/4

Детали объекта

Тип сделки

Сдаю

Раздел

[Квартиры](#)

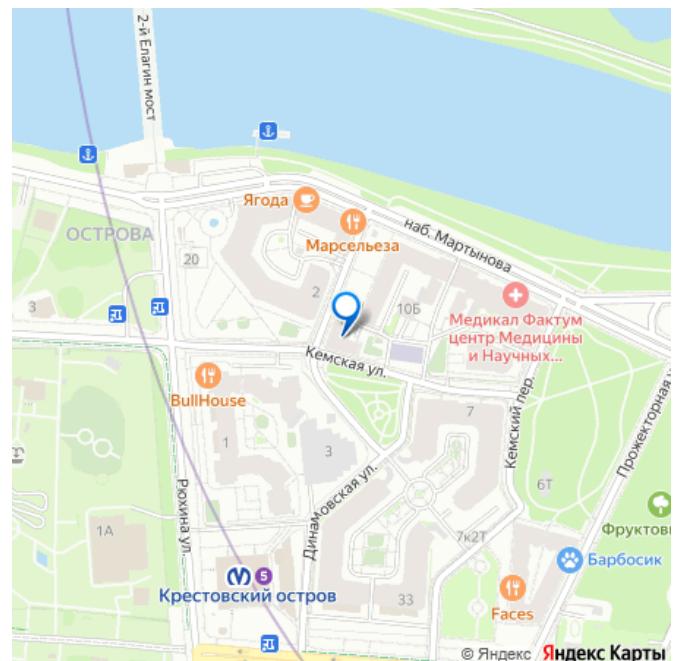
Тип балкона

балкон

Тип санузла

совмещенный

для заметок



Вид из окна

на улицу

Ремонт

евро

Заселение с детьми

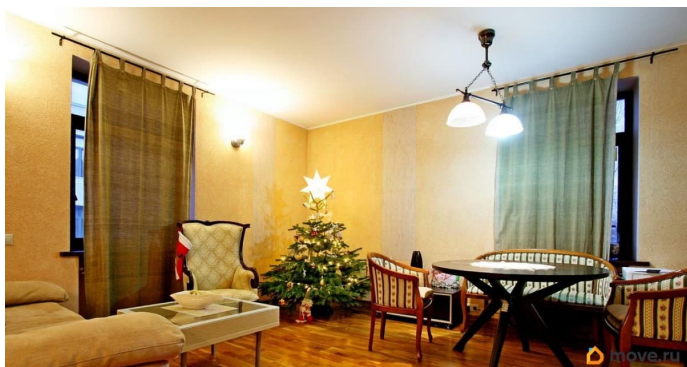
да

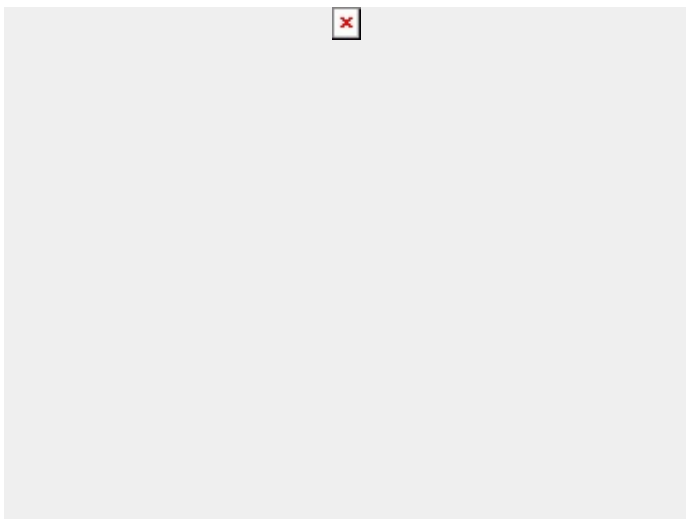
интернет, мебель на кухне, стиральная машина,
холодильник, лифт, парковка

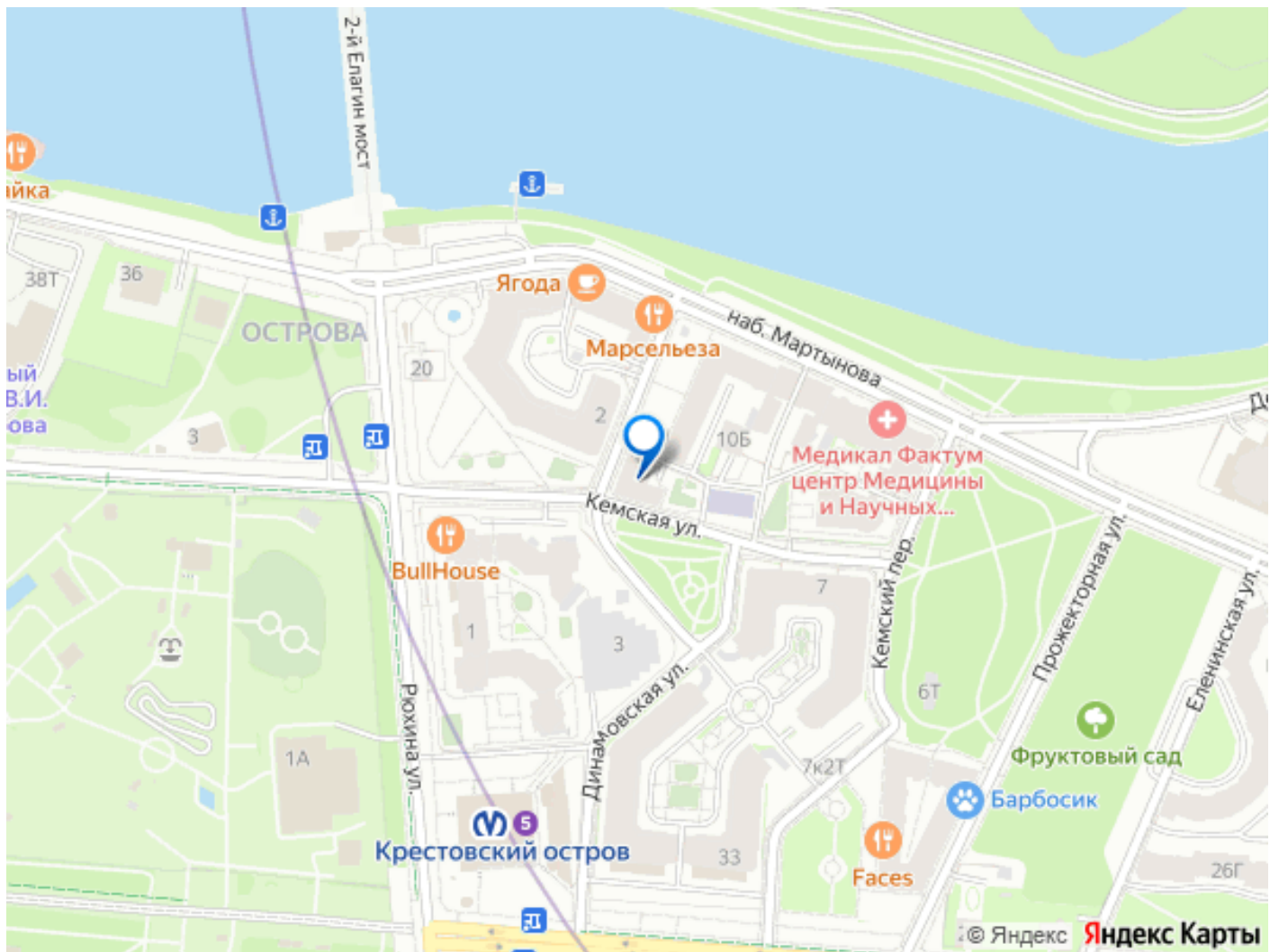
Описание

СРОЧНО сдается, на срок от 1-го месяца, в аренду уютная, компактная (83,6 кв.м.) квартира в доме 1916 года постройки, (кап. ремонт 1963 г.) в пешей доступности от всех красот Крестовского острова, с видом на парк Диво остров, в 100 метрах от Елагина острова с его тенистыми аллеями и дворцом. В квартире выполнен дизайнерский ремонт, вся планировка продумана до мелочей. Из квадратной формы просторной гостиной с тремя окнами имеется выход на кухню и спальную комнату со своей гардеробной. Кухня оборудована всем, необходимым для комфортного проживания оборудованием - посудомоечная машина, плита, духовой шкаф, холодильник, вытяжка, микроволновая печь. Из гостиной есть также выход на застекленный балкон с потрясающими видами на Диво остров и Елагинский остров. Остекление балкона выполнено по безрамной технологии Lupon. В квартире есть две спальных комнаты, одна с двуспальной кроватью и гардеробной выходит окнами в сторону Диво острова, другая - в тихий зеленый двор. Настоящей изюминкой квартиры является отдельная большая ванная комната с ванной и туалетом, а также еще одна ванная комната с туалетом и

раковиной. В прихожей - очень вместительный и удобный шкаф-купе. Крестовский остров один из самых престижных районов Санкт-Петербурга. Парки, тишина, свежий воздух, набережные, вода, и в то же время развитая инфраструктура, соответствующая всем современным требованиям для комфортного семейного проживания: престижные рестораны, яхт-клубы, спортивные клубы и фитнес-центры с плавательными бассейнами, теннисные корты, детские сады, школы, в том числе Газпром-школа, высокотехнологичные медицинские центры и супермаркеты премиум-класса. Отлично развитая транспортная инфраструктура и близость ЗСД позволяют быстро добраться до исторического центра Петербурга, в аэропорт и другие районы города. Квартира сдается некурящим арендаторам без животных. Просмотры по предварительной договоренности, звоните, с удовольствием покажу.







Move.ru - вся недвижимость России