

Санкт-Петербург, Литейный проспект, 51

157 000 ₹

Санкт-Петербург, Литейный проспект, 51

Округ

[СПБ, Центральный район](#)

Улица

[проспект Литейный](#)

Квартира

Количество комнат

3

Высота потолков

4 м

Жилая площадь

55 м²

Площадь кухни

10 м²

Общая площадь

83.6 м²

Этаж

2/3

Детали объекта

Тип сделки

Сдаю

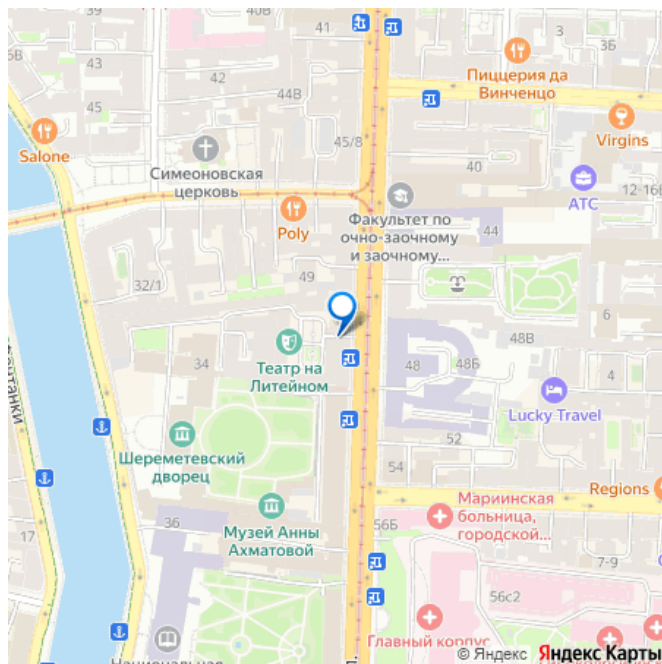
Раздел

[Квартиры](#)

Тип санузла

совмещенный

для заметок



Вид из окна

во двор

Ремонт

косметический

Заселение с детьми

да

интернет, мебель, мебель на кухне, телевизор, стиральная машина, холодильник, парковка

Описание

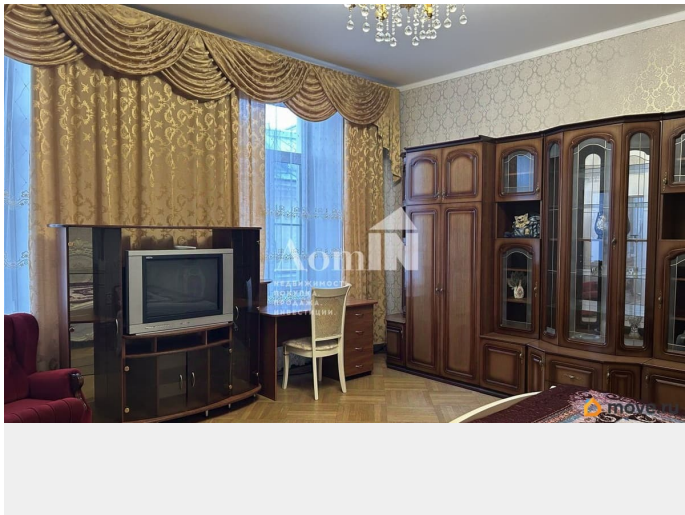
Арт. 134218841 Предлагаем в аренду уютную 3к квартиру в сердце Санкт-Петербурга.

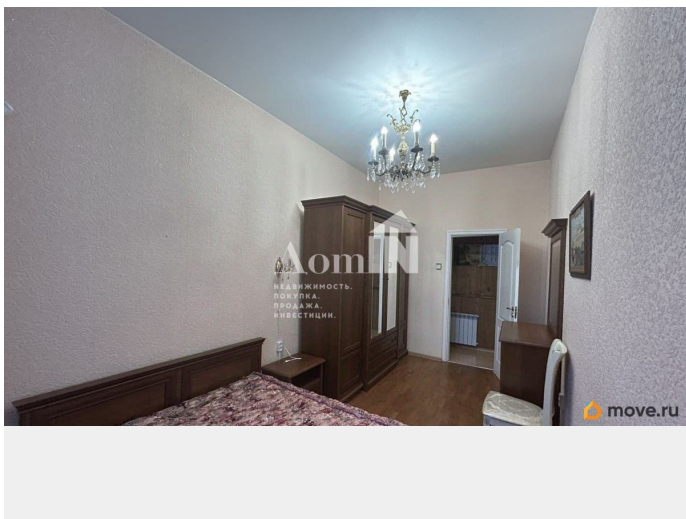
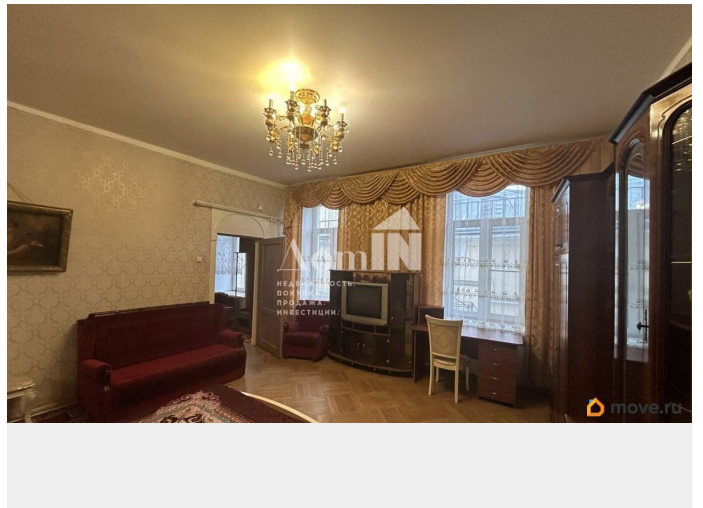
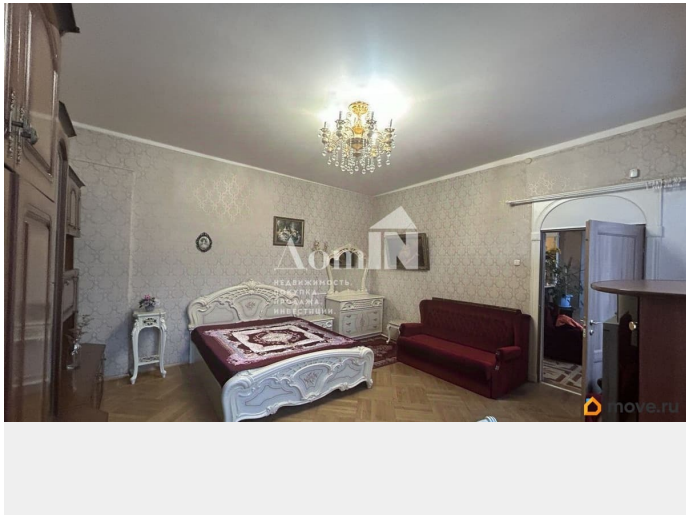
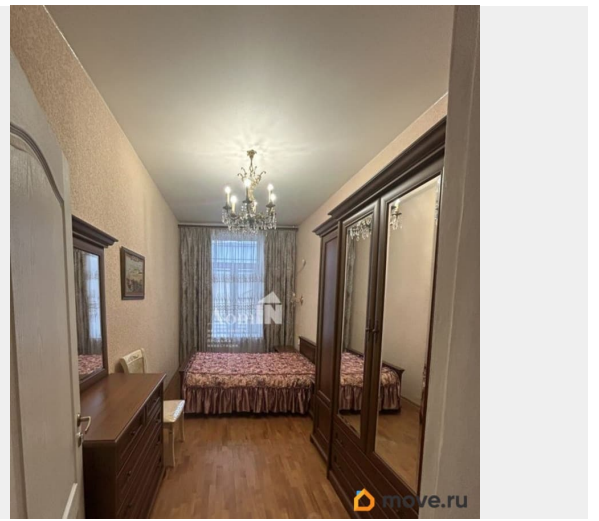
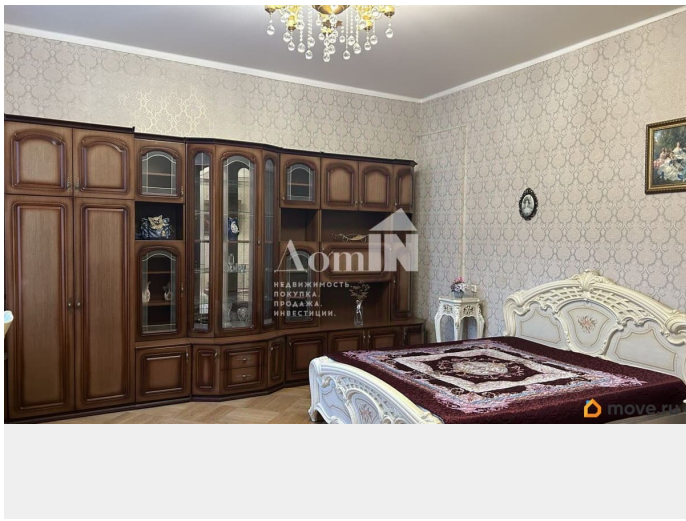
Квартира, общей площадью 84 кв.м.

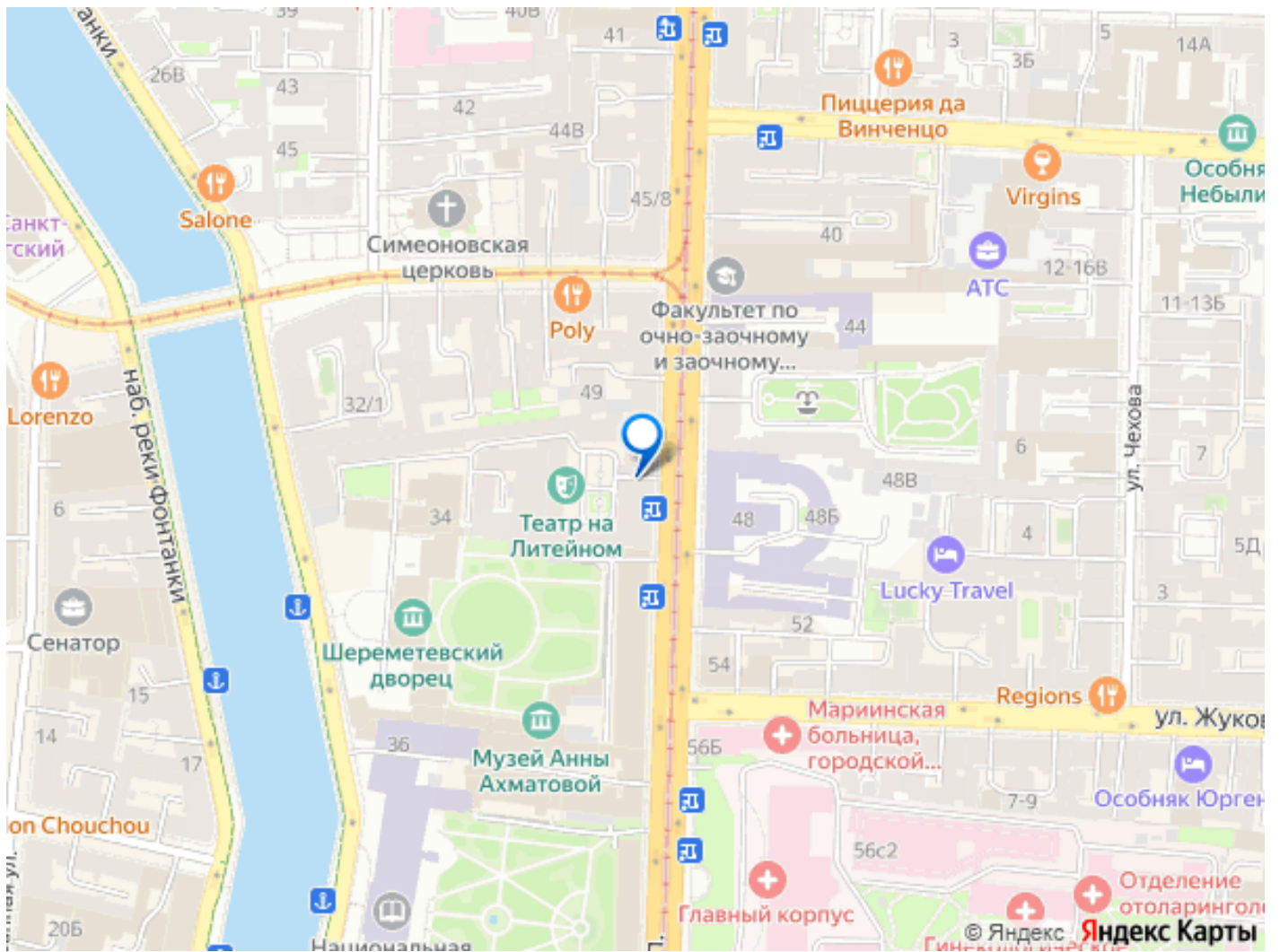
расположена на 2 этаже трехэтажного жилого дома. Продуманная планировка для людей любящих комфорт: кухня -10 кв.м, жилая площадь 55 кв.м. Квартира полностью укомплектована всем необходимым для комфортного проживания. Эргономичная кухня оборудована всей необходимой бытовой техникой, включая холодильник, посудомоечную машины, имеется в наличии плита, микроволновая печь, чайник, стиральная машина, телевизор. Все комнаты меблированы, много мест хранения вещей.

Исторический центр города и шаговая доступность до ст. метро «Площадь Восстания», «Маяковская», «Гостинный двор», «Невский проспект» Идеальная шумоизоляция и качественный сон. Много достопримечательностей: Эрмитаж (Зимний дворец), Дворцовая площадь, Медный всадник, храм Спаса на крови, Казанский собор, Русский музей, Этнографический музей, площадь Искусств, Михайловский замок, Исаакиевский собор. Театры: «Театр на Литейном»- во дворе, Эрмитажный, Михайловский, театр Эстрады Аркадия

Райкина, театр Музыкальной комедии, театр Комиссаржевской, тест Акимова, Александринский театр в шаговой доступности. В 50 метрах от дома Шереметьевский сад и Шереметьевский дворец, Набережная реки Фонтанки-3 минуты. Михайловский парк и Марсово поле-все в шаговой доступности. ТРЦ «Галерея», ТЦ«Невский центр», Гостинный двор-15 мин. пешком. Выходишь на Невский проспект, и сразу чувствуешь энергетику города, настроение поднимается и хочется гулять и гулять, но буквально зайдя во внутренний дворик, ощущаешь тишину и понимаешь, что даже находясь в самом центре, можно отлично полноценно отдохнуть, выспаться, не отвлекаясь на шум города. Прекрасно подходят для тех, кто ценит свое время и хочет жить в центре с хорошей транспортной развязкой. Все просмотры по предварительной договоренности.







Move.ru - вся недвижимость России