

🕒 Создано: 11.03.2026 в 15:42

🔄 Обновлено: 10.04.2026 в 15:28

**Собственник**

**79819213185**

**Санкт-Петербург, Гжатская улица, 1**

**100 000 ₽**

Санкт-Петербург, Гжатская улица, 1

Округ

[СПБ, Калининский район](#)

Улица

[улица Гжатская](#)

### Квартира

Количество комнат

3

Жилая площадь

50.1 м<sup>2</sup>

Площадь кухни

18.4 м<sup>2</sup>

Общая площадь

85.4 м<sup>2</sup>

Этаж

5/15

### Детали объекта

Тип сделки

Сдаю

Раздел

[Квартиры](#)

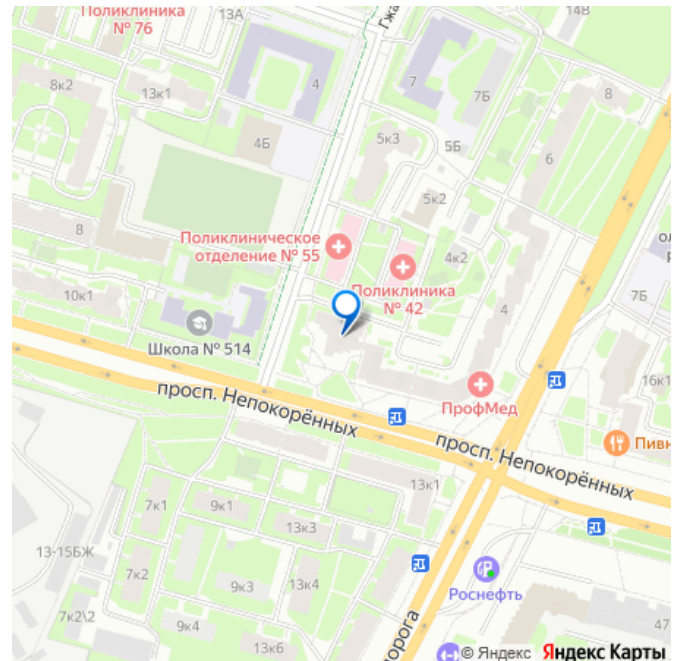
Тип балкона

балкон и лоджия

Тип санузла

раздельный

для заметок



Вид из окна

на улицу

Ремонт

дизайнерский

Заселение с детьми

да

Заселение с животными

да

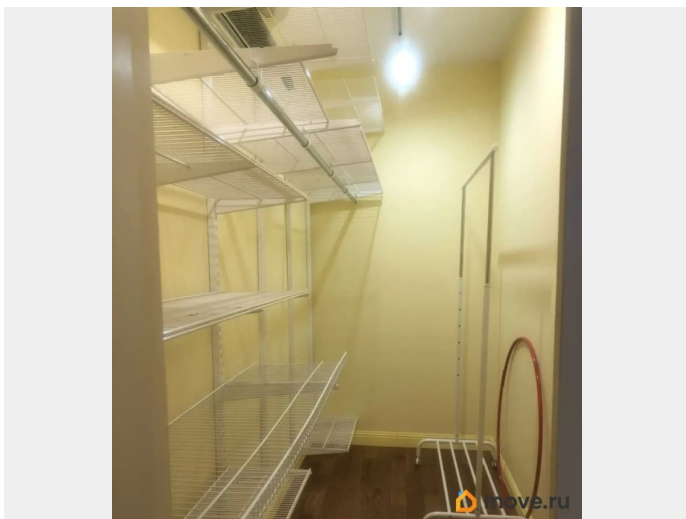
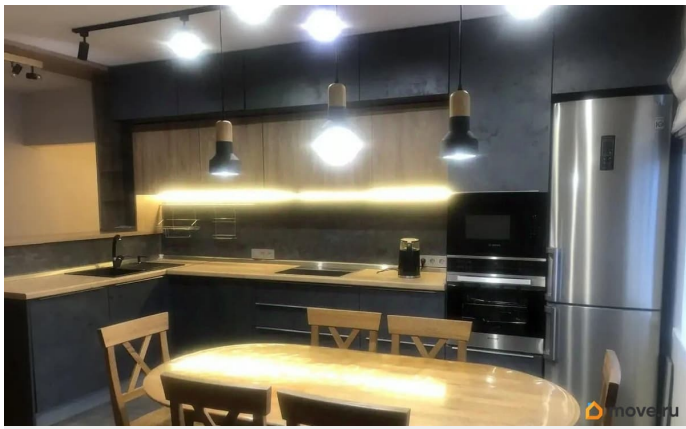
интернет, мебель, мебель на кухне, телевизор, стиральная машина, холодильник, лифт, парковка

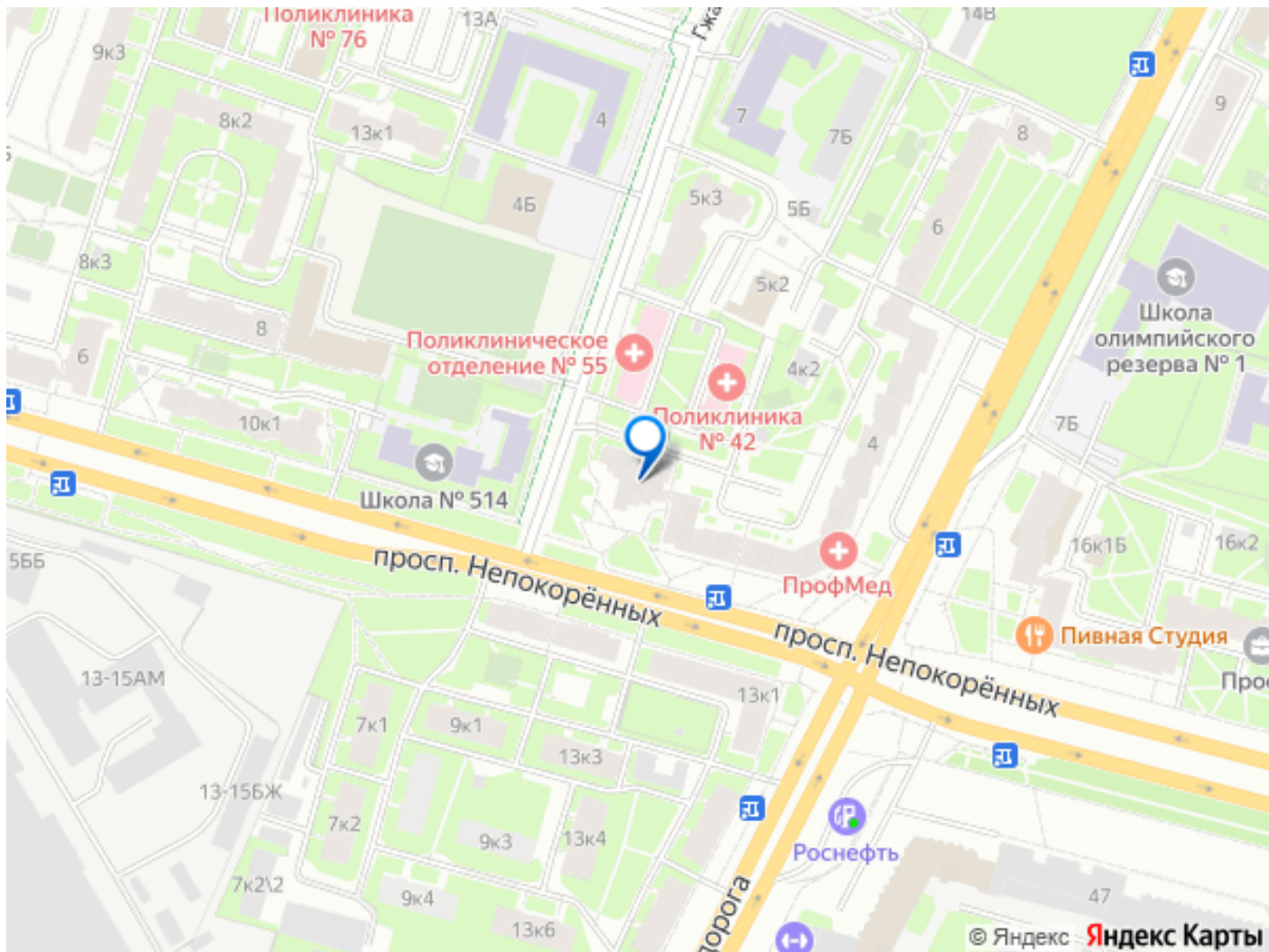
## Описание

Я собственник, сдаю просторную трехкомнатную квартиру площадью 85,4 квадратных метра, выполненную в современном стиле и оборудованную дизайнерским ремонтом, на длительный срок. Ремонт выполнен в европейском стиле, что подтверждается предоставленными фотографиями. Жилье расположено на 5 этаже 15-этажного кирпичного дома, возведенного в 2004 году по адресу: ул. Гжатская, д. 1. Здание отличается высоким уровнем архитектурной и инженерной проработки. Планировочное решение квартиры продумано до мелочей: три изолированные комнаты, каждая из которых оснащена гардеробной, что обеспечивает эффективное использование пространства. Техническое оснащение квартиры соответствует высоким стандартам: системы хранения, теплые полы на кухне и в ванной комнате, что создает комфортные условия для проживания. В комплектацию бытовой техники входят: два холодильника, стиральная машина, посудомоечная машина, микроволновая печь, духовой шкаф, пылесос,

телевизор. Для удобства жильцов предусмотрены два лифта: грузовой и пассажирский. В парадной функционирует служба консьержа, обеспечивающая высокий уровень безопасности и комфорта. На придомовой территории имеется бесплатная парковка, что является дополнительным преимуществом. Транспортная доступность объекта обеспечивается близостью к станции метро Площадь Мужества, до которой можно пройти пешком за 10 минут. В непосредственной близости от дома находятся школа 514, взрослая и детская поликлиники, Центр плавания, Пискаревский парк и парк Политехнического университета, а также магазины, рестораны, салоны красоты, аптеки и фитнес-клубы. Примерные расходы на коммунальные услуги составляют: - в зимний период: от 7 тыс. рублей + оплата по счетчикам воды и электроэнергии; - в летний период: от 5 тыс. рублей + оплата по счетчикам воды и электроэнергии. Данная квартира представляет собой идеальный выбор для комфортного и долгосрочного проживания.







Move.ru - вся недвижимость России