

Санкт-Петербург, Петровский проспект,  
28к2

**312 000 ₽**

Санкт-Петербург, Петровский проспект, 28к2

Округ

[СПБ, Петроградский район](#)

Улица

[Петровский переулок](#)

## Квартира

Количество комнат

3

Жилая площадь

30 м<sup>2</sup>

Площадь кухни

30 м<sup>2</sup>

Общая площадь

85 м<sup>2</sup>

Этаж

4/8

## Детали объекта

Тип сделки

Сдаю

Раздел

[Квартиры](#)

Тип санузла

совмещенный

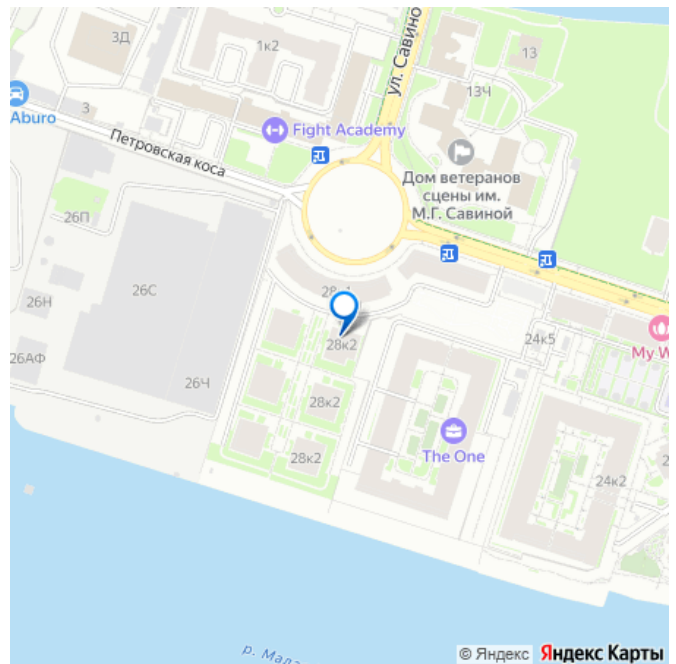
Вид из окна

<https://spb.move.ru/objects/9286177783>

Royal Realty, Royal Realty

**79812324525**

для заметок



на улицу

Ремонт

евро

Квартира в новостройке

да

Год сдачи

2023 г.

Заселение с детьми

да

Заселение с животными

да

интернет, мебель, мебель на кухне, телевизор, стиральная машина, холодильник, лифт, парковка

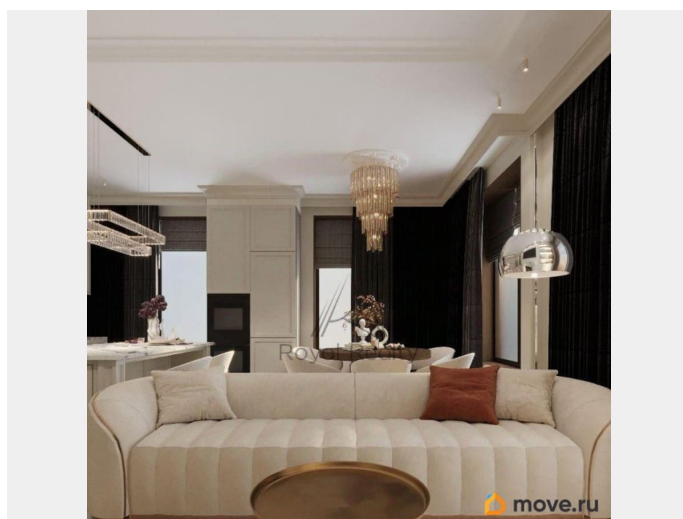
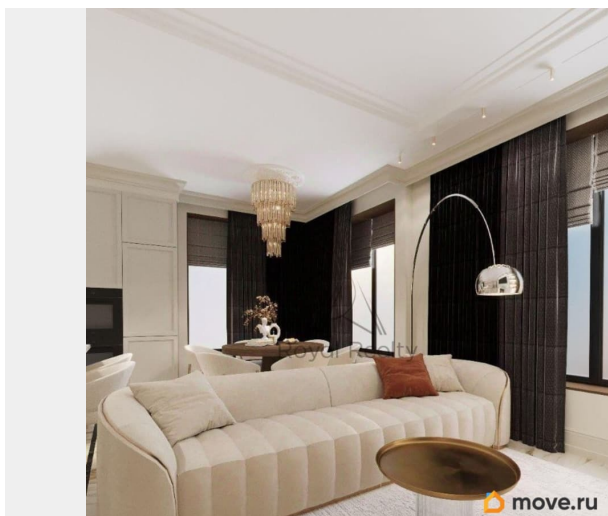
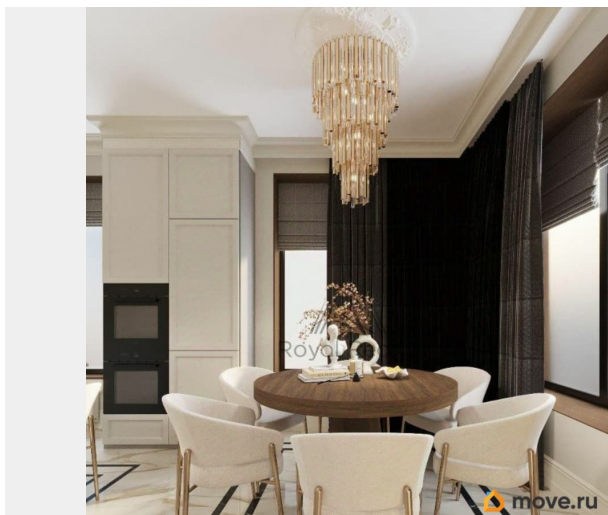
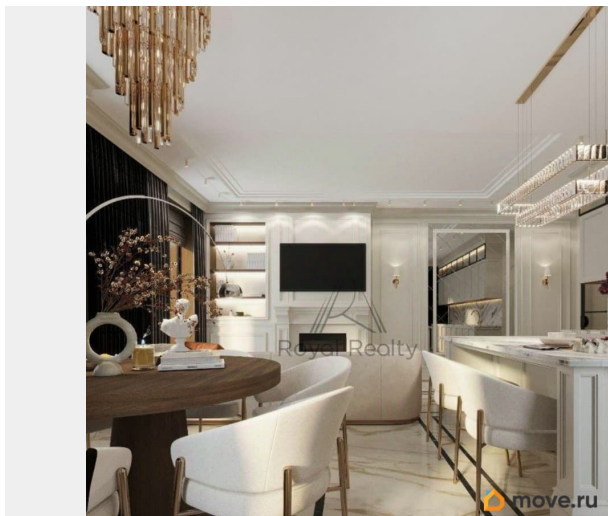
## Описание

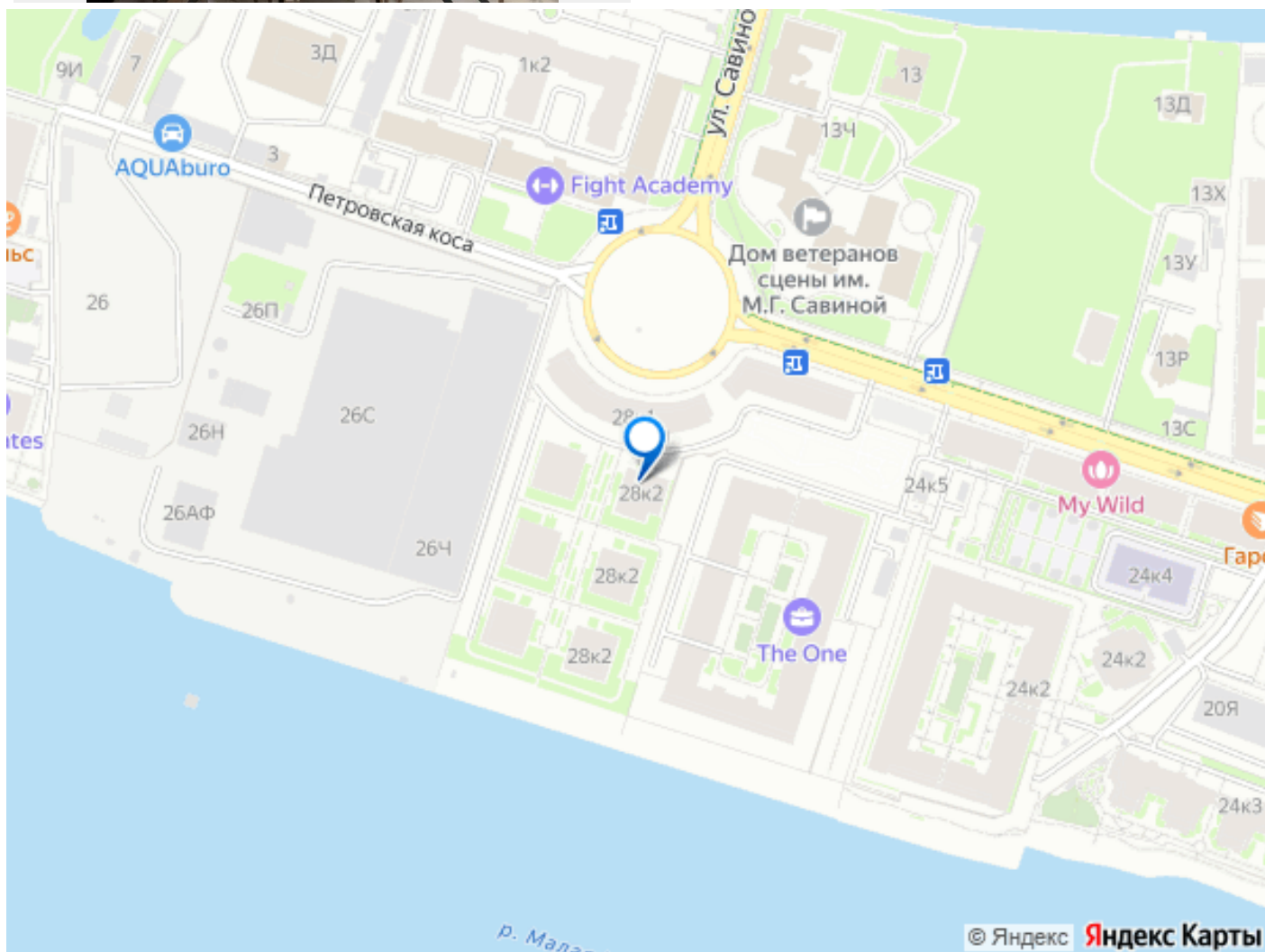
Арт. 124006416 ЖК «Гранд Вью»

Предлагается в аренду просторная трёхкомнатная квартира евроформата в элитном жилом комплексе «Гранд Вью»

Особенности интерьера: супер дизайнерский ремонт с использованием премиальных материалов; продуманная цветовая гамма и стильные акценты; современная встроенная мебель и техника (по согласованию); эргономичные системы хранения; качественное освещение, подчёркивающее достоинства пространства. Инфраструктура комплекса: закрытая охраняемая территория с видеонаблюдением; подземный паркинг (место обсуждается отдельно); парадный холл в стиле ардеко с отделкой под мрамор; консьержсервис; благоустроенный двор без машин, прогулочная набережная; детская и спортивная площадки. Окружение и транспортная доступность: 10 минут пешком до станции метро «Крестовский остров»; 15

минут на транспорте до центра города; 57 минут до съезда на ЗСД; в шаговой доступности — магазины, кафе, аптеки, фитнесзалы, клиники. Звоните ответим на все вопросы ! :)





Move.ru - вся недвижимость России