

🕒 Создано: 22.02.2026 в 10:08

🔄 Обновлено: 30.03.2026 в 07:53

**Собственник**

**79819216718**

**Санкт-Петербург, Варшавская улица,  
19к2**

**80 000 ₺**

Санкт-Петербург, Варшавская улица, 19к2

Округ

[СПБ, Московский район](#)

Улица

[улица Варшавская](#)

## Квартира

Количество комнат

3

Высота потолков

2.8 м

Жилая площадь

49.2 м<sup>2</sup>

Площадь кухни

15 м<sup>2</sup>

Общая площадь

86.1 м<sup>2</sup>

Этаж

12/17

## Детали объекта

Тип сделки

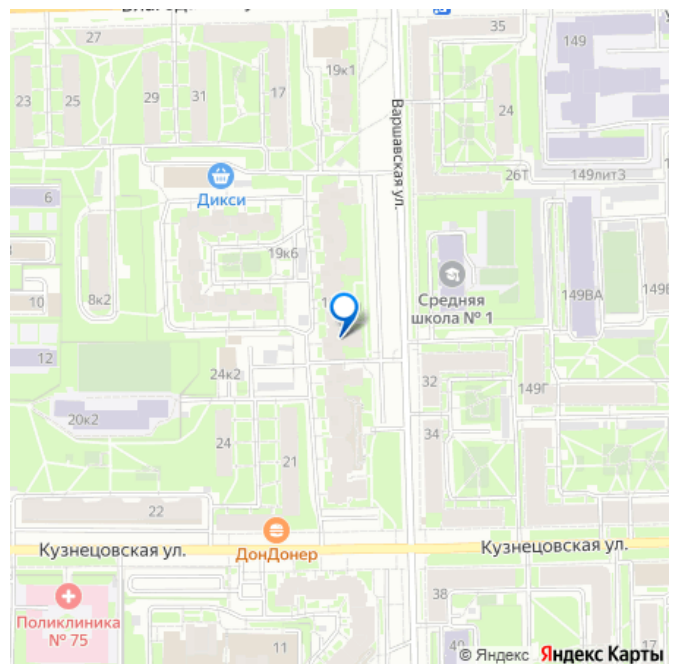
Сдаю

Раздел

[Квартиры](#)

Тип балкона

для заметок



Тип санузла

совмещенный

---

Ремонт

евро

---

Заселение с детьми

да

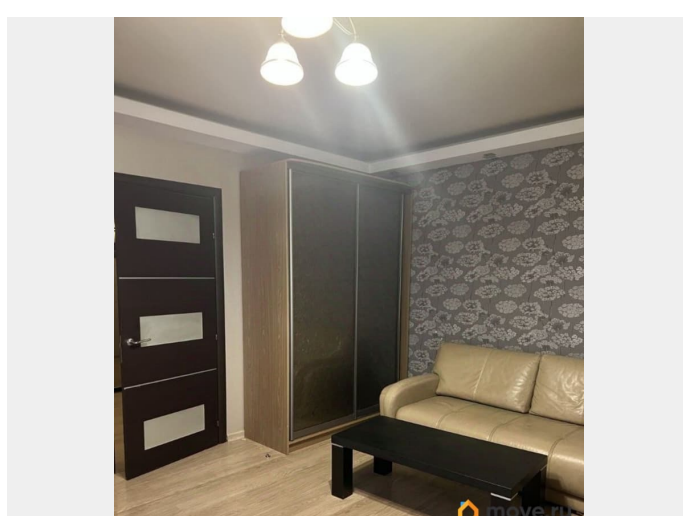
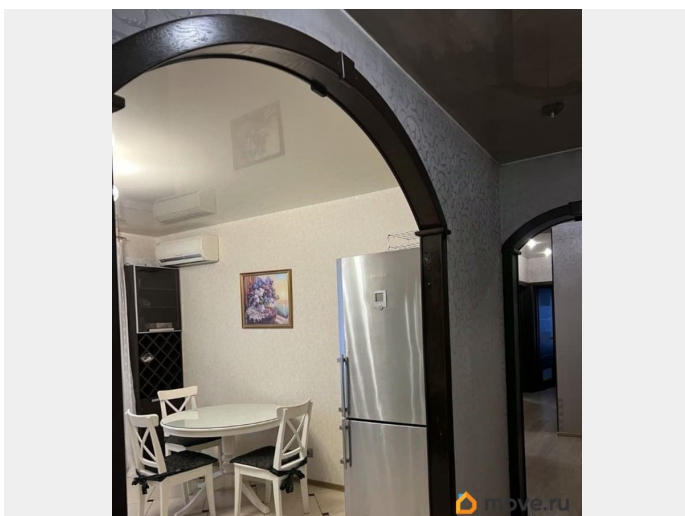
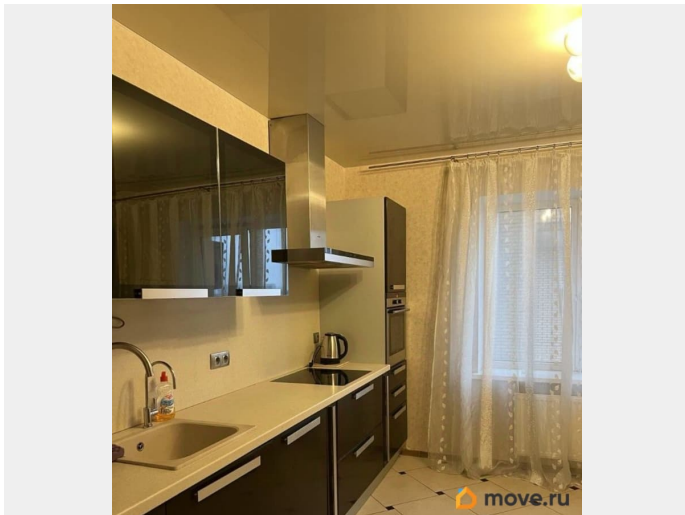
---

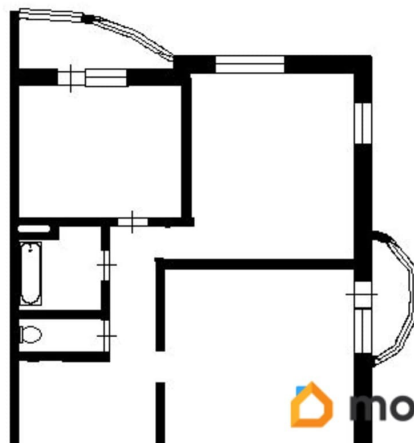
интернет, мебель, мебель на кухне, телевизор, стиральная машина, холодильник, лифт, парковка

## Описание

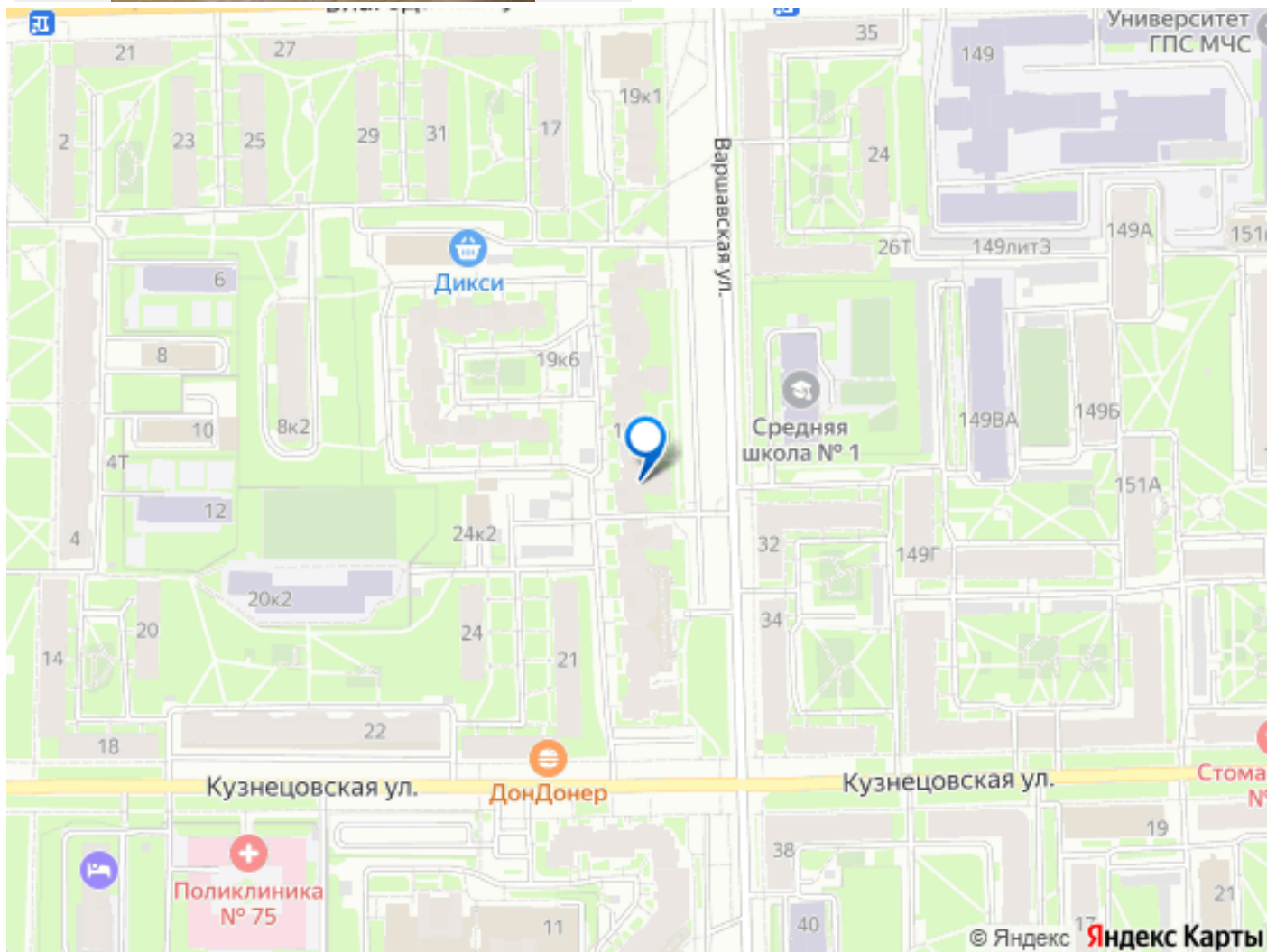
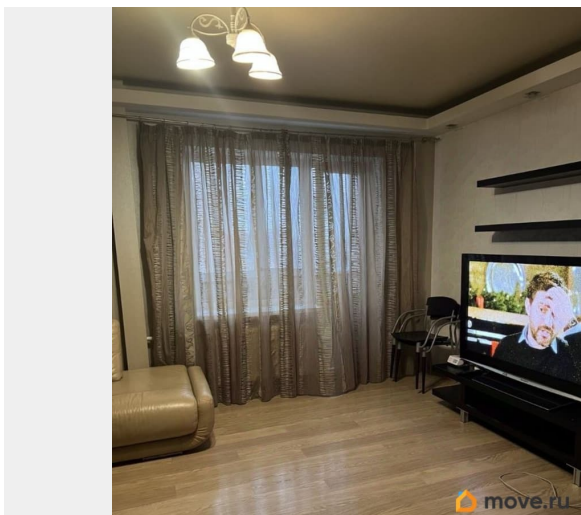
Предлагаем вам арендовать просторную и светлую трехкомнатную квартиру в доме 2005 года постройки. Квартира находится на 12-м этаже 17-этажного кирпичного дома. Общая площадь составляет 86,1 кв. м, жилая площадь — 49,2 кв. м, а кухня — 15 кв. м. Высота потолков — 2,8 метра, что добавляет ощущение простора. Три полноценные комнаты, балкон и лоджия. Прекрасный вид на город. В прихожей большой зеркальный шкаф-купе. Угловой диван при желании трансформируется в полноценное спальное место. Квартира с евроремонтом и полностью меблирована. Обстановка включает в себя всю необходимую технику: кондиционер, холодильник, посудомоечную и стиральную машины, а также телевизор. В кухне и комнатах есть вся необходимая мебель, чтобы вы могли сразу переехать и чувствовать себя как дома. Санузел совмещенный, в нем установлена ванна. Из окон квартиры открывается вид на улицу, а также есть лоджия и балкон для вашего удобства. Дом оснащен двумя пассажирскими и одним грузовым лифтами. Наземная парковка доступна для жителей, поэтому у вас не будет проблем с парковкой

автомобиля. Интернет проведен, поэтому вы всегда будете на связи. Район прекрасно развит: поблизости расположены школы, детские сады, клиники, а также множество магазинов, где можно купить все необходимое. До метро «Электросила» всего 11 минут пешком, что делает передвижение по городу удобным и быстрым. Залог в размере арендной платы, возможно разбить на 2 месяца. Квартира идеально подходит для семьи или группы до четырех человек. Приглашаем вас на просмотр, чтобы убедиться в комфорте и удобстве этого предложения. Звоните и записывайтесь на удобное для вас время! К диалогу готовы, ждём предложений!





move.ru



© Яндекс Яндекс Карты

