

🕒 Создано: 18.04.2026 в 13:55

🔄 Обновлено: 18.04.2026 в 14:13

**Санкт-Петербург, проспект Средний  
Васильевского острова, 19**

**132 500 ₽**

Санкт-Петербург, проспект Средний Васильевского острова,  
19

Округ

[СПБ, Василеостровский район](#)

## Квартира

Количество комнат

3

Жилая площадь

58.5 м<sup>2</sup>

Площадь кухни

11.5 м<sup>2</sup>

Общая площадь

87 м<sup>2</sup>

Этаж

2/5

## Детали объекта

Тип сделки

Сдаю

Раздел

[Квартиры](#)

парковка

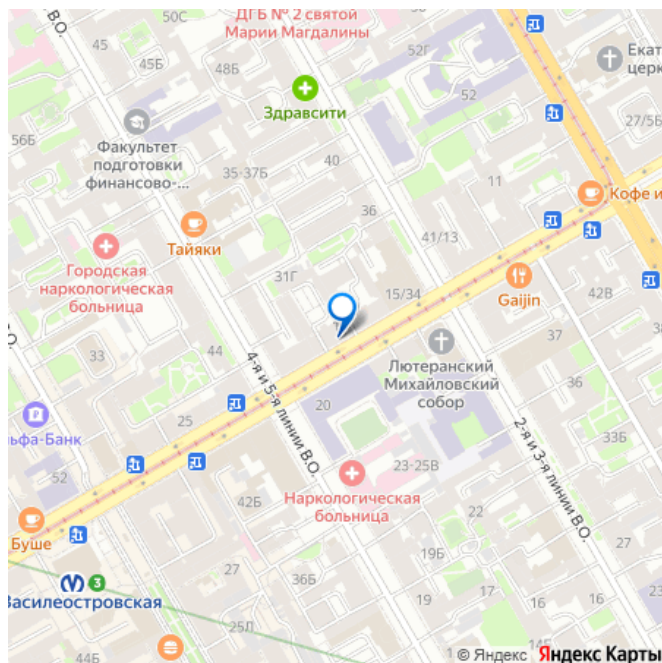
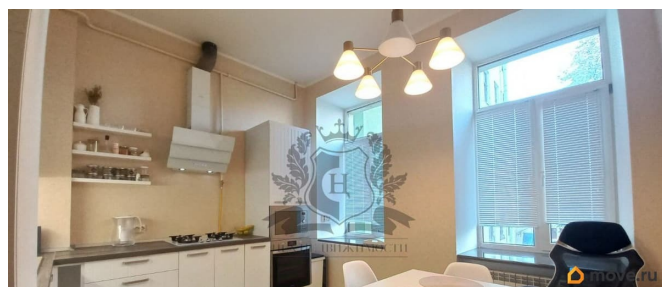
## Описание

Арт. 33542053 СДАЁТСЯ С 30 апреля 2026Г!  
ОТКРЫТА ЗАПИСЬ НА ПРОСМОТРЫ! ДОБРО

<https://spb.move.ru/objects/9293708767>

**ЦЕХ НЕДВИЖИМОСТИ, ЦЕХ  
НЕДВИЖИМОСТИ  
79117679718**

для заметок

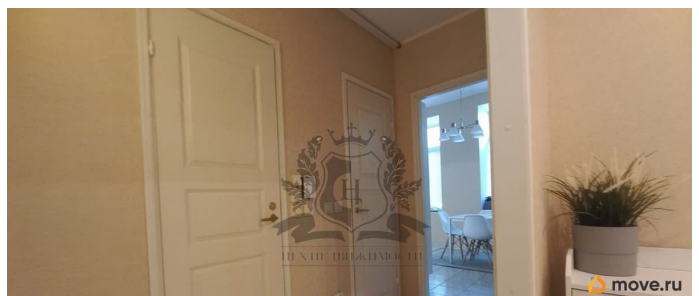
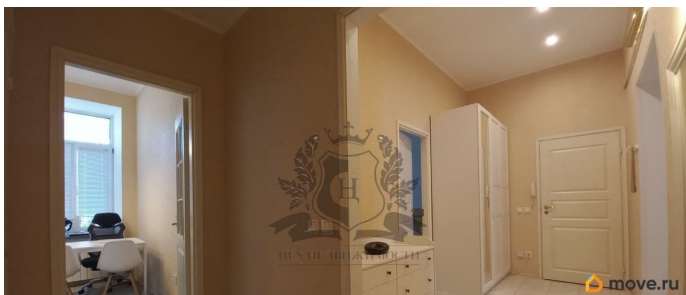


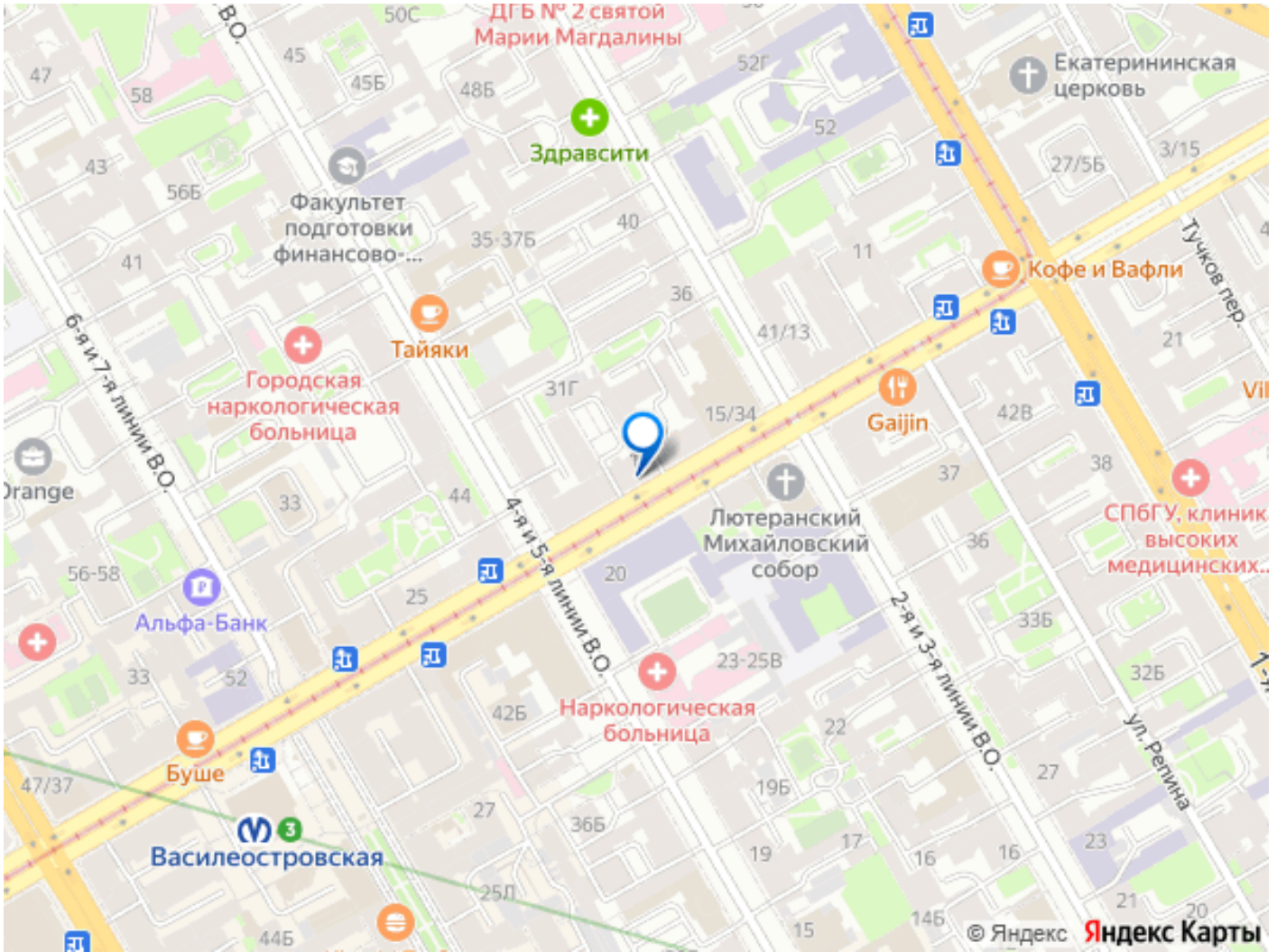
**ПОЖАЛОВАТЬ! О КВАРТИРЕ:** Предлагается в длительную аренду огромная 3-х комнатная квартира! Двухсторонняя с дизайнерским ремонтом, светлая и тёплая. В спальне находится гардеробная туалетный столик с освещаемым гримёрным зеркалом. Имеется пианино! В прихожей и в сан/узлах - полы с подогревом. Установлены фильтры воды. Воду можно пить из под крана. Так же имеются: бойлер, посудомоечная и стиральная машины, робот пылесос, печь СВЧ, духовой шкаф, холодильник, высокоскоростной интернет и кабельное телевидение. При желании, возможен проверенный клининг (сотрудничество на постоянной основе). В общем, есть всё необходимое для комфортного проживания!

**ЛОКАЦИЯ И ИНФРАСТРУКТУРА:** Находится в историческом центре Санкт-Петербурга! До ст. метро Василеостровская 3-4 мин/пешком, до метро Спортивная - около 10-13 м/п. Кирпичный дом был построен в 1917 году! Знаменательный год!) Есть машиноместо во дворе, в наличии пульт для ворот! Окна выходят на обе стороны: на Средний проспект и в закрытый тихий зелёный двор! Где можно просто посидеть в тени, либо погулять с детьми. Вся инфраструктура в шаговой доступности: школы, дет/сады, магазины, аптеки, банки. Супермаркеты, кинотеатры, ТЦ, кафе, хорошие рестораны, фаст-фуд. Основные достопримечательности города, а так же театры и музеи. Пешая прогулка до Василеостровского рынка, Севкабель порта и Новой Голландии. Недалеко от дома Горный университет.

**ПОЖЕЛАНИЯ:** Квартира сдаётся одному/одной, семейной паре или семье с детьми!!! Избегая финансовой нагрузки на первый месяц - Возвращаемый залог можно в рассрочку на пару месяцев! Одна большая

просьба - в квартире НЕ курить! БЕЗ животных. ЗВОНИТЕ!!! Отвечу на Ваши вопросы по телефону! Организирую просмотр в удобное для Вас время! Агентский договор, защищающий обе стороны! Договор в присутствии собственника!





Move.ru - вся недвижимость России