

🕒 Создано: 10.01.2026 в 17:02

Обновлено: 10.01.2026 в 17:49

**Санкт-Петербург, 1-я Васильевского
острова линия, 20**

80 000 ₽

Санкт-Петербург, 1-я Васильевского острова линия, 20

Округ

[СПБ, Василеостровский район](#)

Квартира

Количество комнат

3

Жилая площадь

45 м²

Площадь кухни

13 м²

Общая площадь

88 м²

Этаж

3/3

Детали объекта

Тип сделки

Сдаю

Раздел

[Квартиры](#)

Тип санузла

раздельный

Вид из окна

во двор

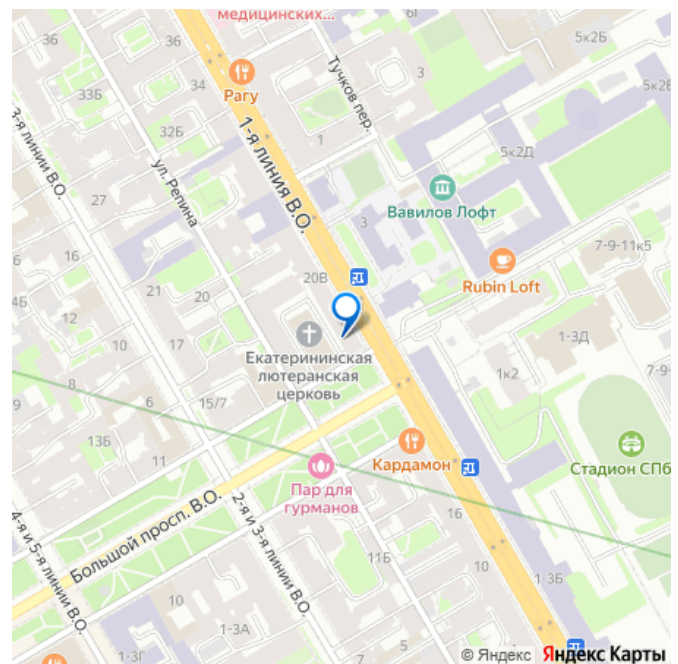
Ремонт

<https://spb.move.ru/objects/9287888180>

Собственник

79811301665

для заметок



Заселение с детьми

да

Заселение с животными

да

интернет, мебель, мебель на кухне, телевизор, стиральная машина, холодильник, лифт, парковка

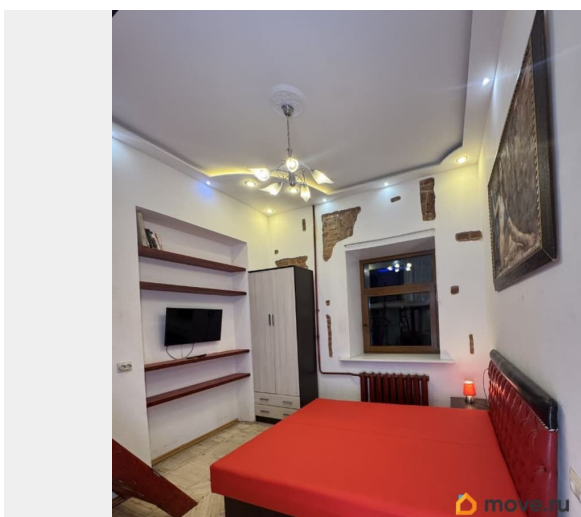
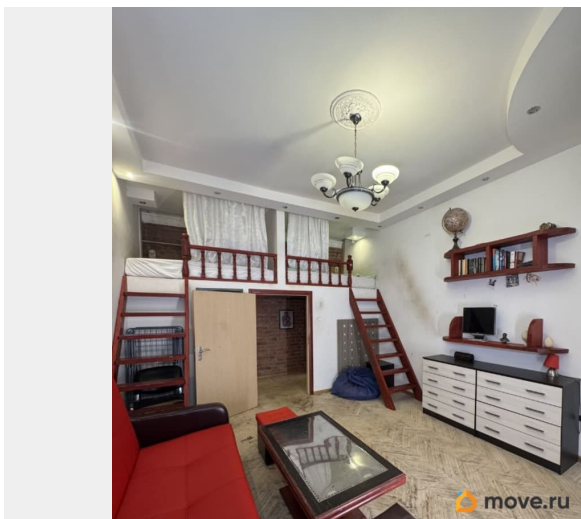
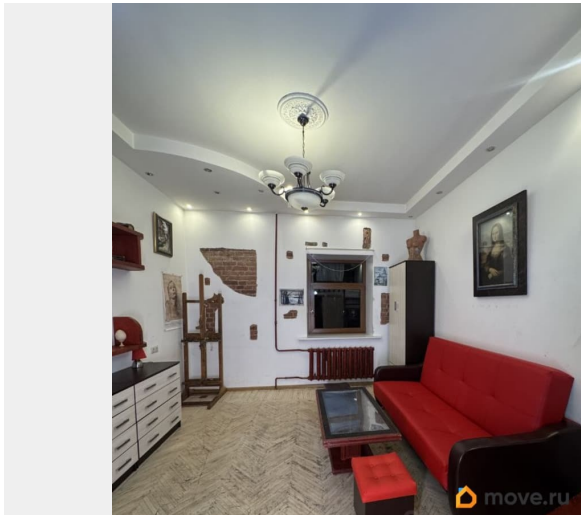
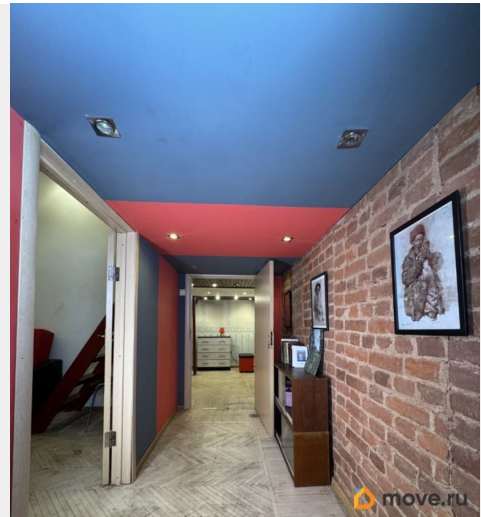
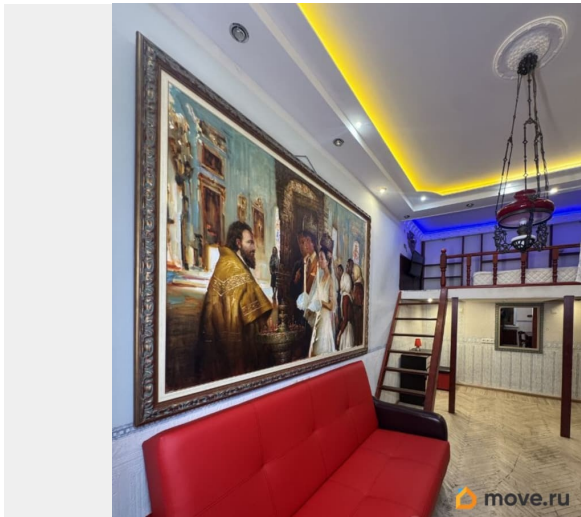
Описание

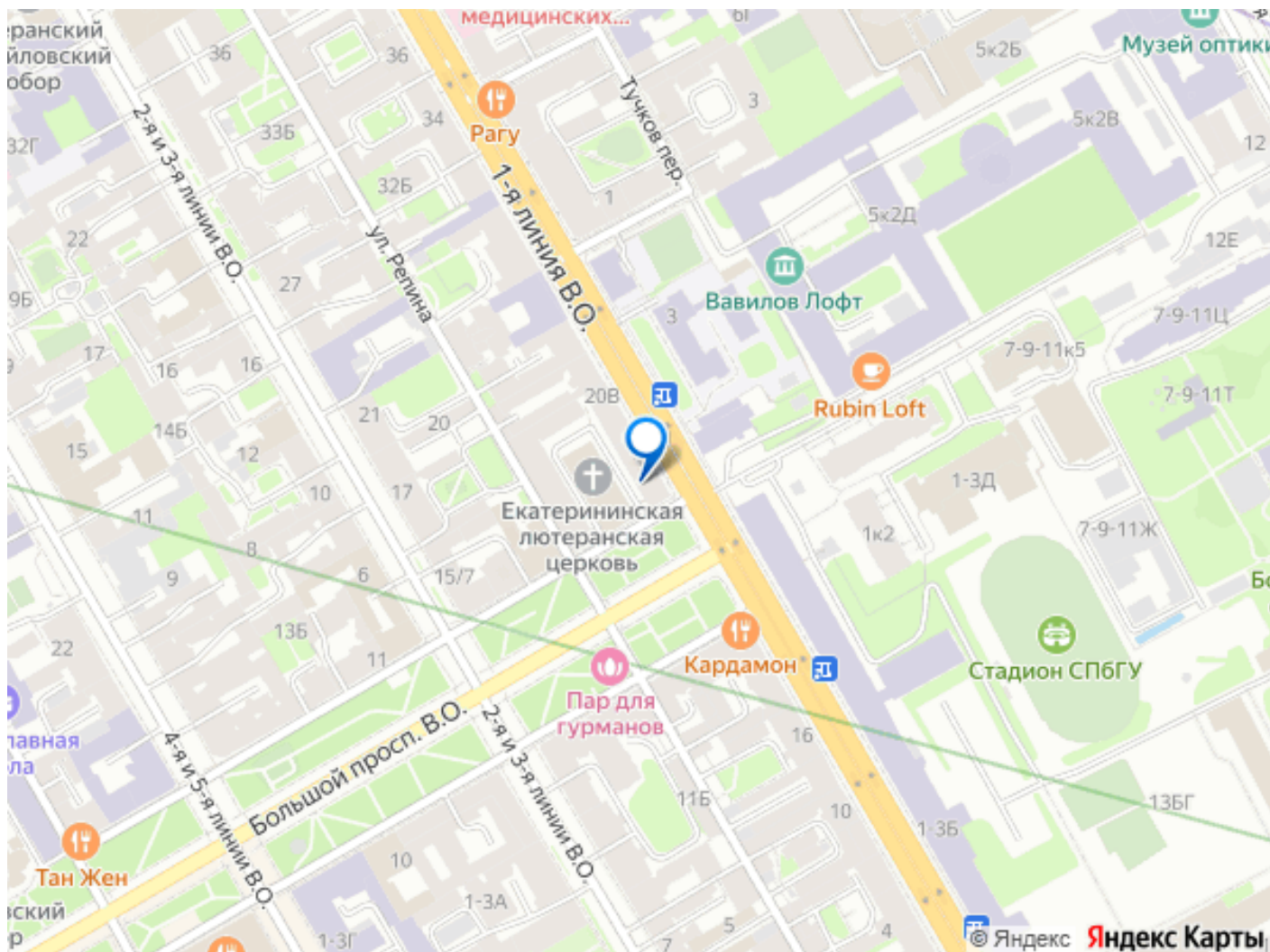
Сдаётся на длительный срок уникальная квартира в историческом центре Санкт-Петербурга, Васильевский остров.

Трёхкомнатная квартира с высокими потолками и двухуровневыми комнатами.

Редкий формат для тех, кто ценит пространство, архитектуру и подлинный петербургский характер. Дом расположен в одном из самых атмосферных районов города: в пешей доступности Румянцевский сад, Университетская набережная, Ростральные колонны, Благовещенский разводной мост. До метро 5 минут пешком. Вся необходимая инфраструктура рядом.

Квартира с историей: здесь в разное время жили и бывали известные представители творческой среды. В частности, в этой квартире журналист Дудь брал интервью у Славы КПСС. Состояние жилое. Возможен косметический ремонт в счёт арендной платы - условия обсуждаются. Обеспечительный платеж можно разделить. Идеально подойдёт для спокойного проживания, творческой работы или тех, кто ищет не типовую аренду, а место с характером.





Move.ru - вся недвижимость России