

Санкт-Петербург, улица Шевченко, 2а

160 000 ₽

Санкт-Петербург, улица Шевченко, 2а

Округ

[СПБ, Василеостровский район](#)

Улица

[площадь Шевченко](#)

Квартира

Количество комнат

3

Высота потолков

3 м

Жилая площадь

65 м²

Площадь кухни

12 м²

Общая площадь

89 м²

Этаж

3/5

Детали объекта

Тип сделки

Сдаю

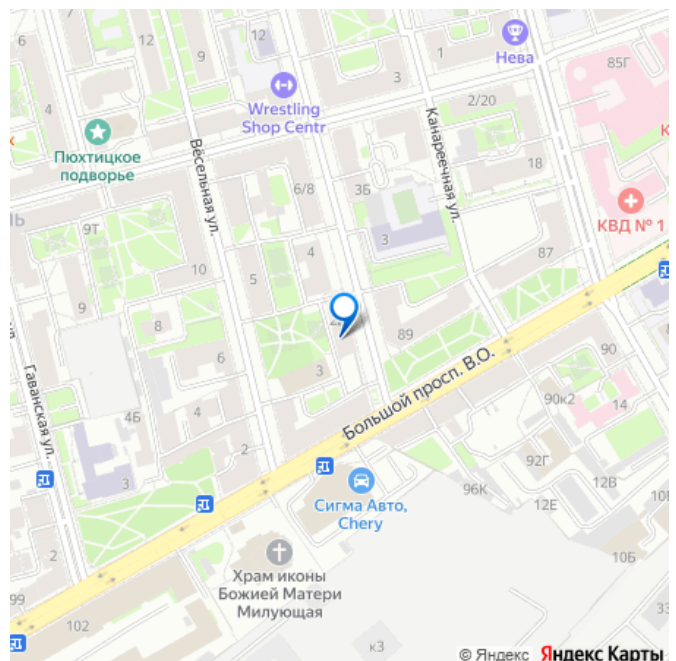
Раздел

[Квартиры](#)

Тип санузла

совмещенный

для заметок



Вид из окна

на улицу

Ремонт

дизайнерский

Заселение с детьми

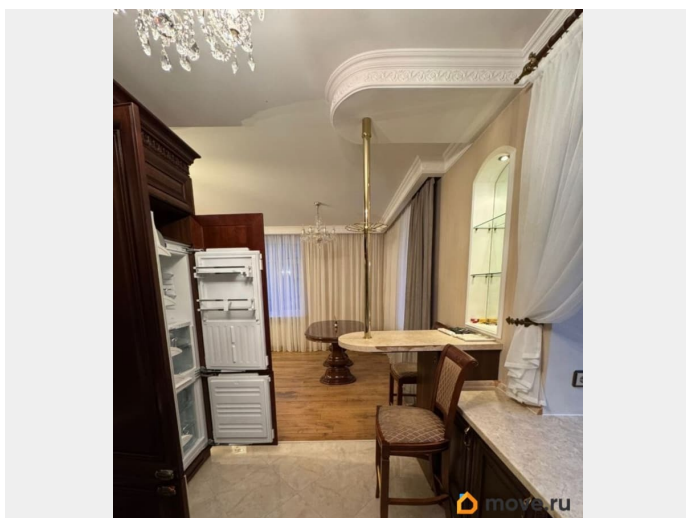
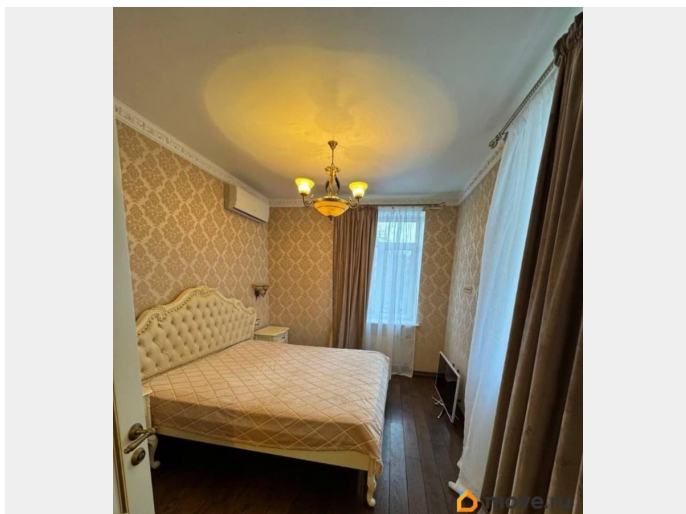
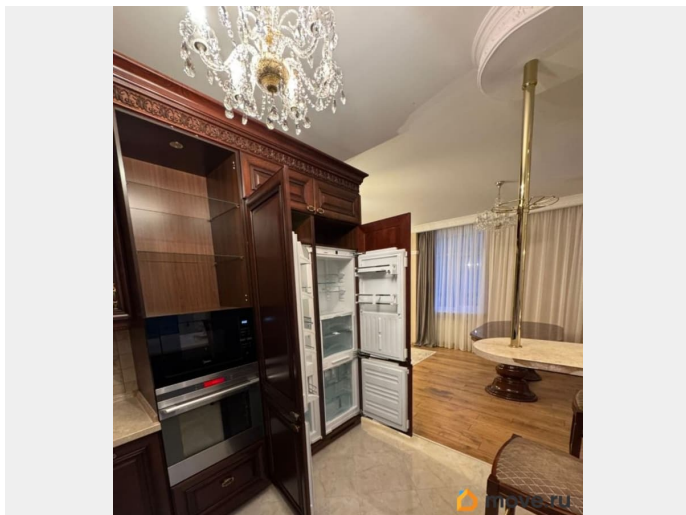
да

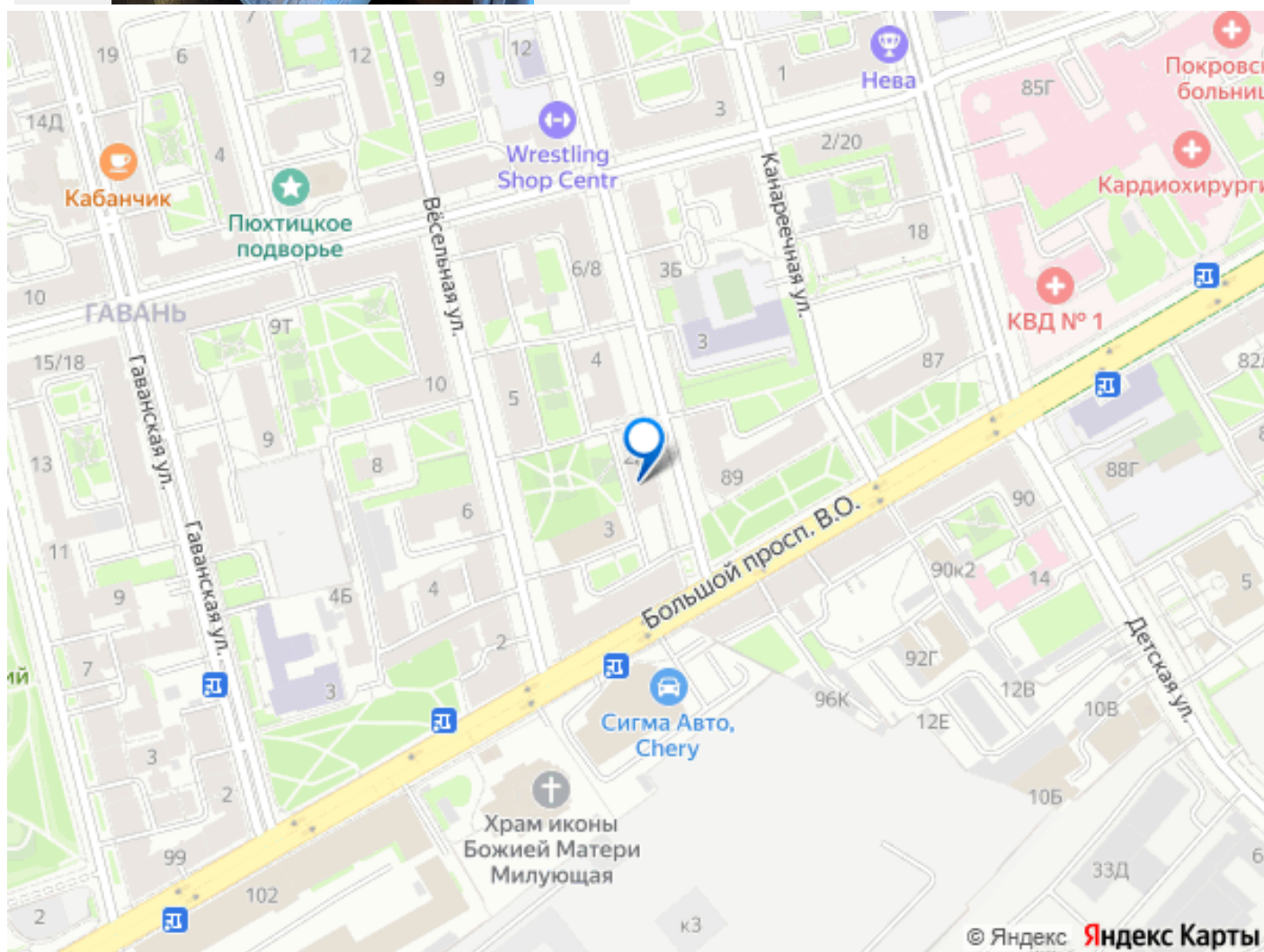
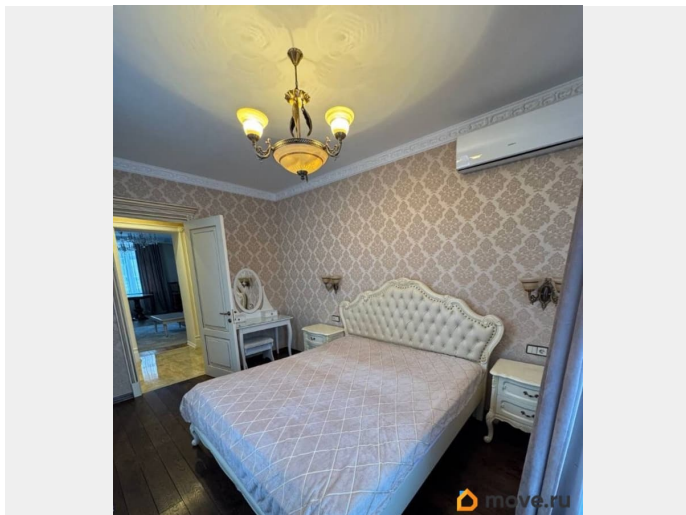
интернет, мебель, мебель на кухне, телевизор, стиральная машина, холодильник, парковка

Описание

Безупречная 3-х комнатная квартира: европланировка с кухней-гостиной и двумя спальнями. В доме с охраняемой территорией и частным детским садом. Дизайнерское решение интерьера - благородная неоклассика. Используются натуральные, тактильно приятные материалы: мрамор, дерево, стекло, лепные элементы. Отличная локация - 10 минут пешком от метро Горный Институт. Васильевский остров может поспорить по количеству достопримечательностей с центром города, по атмосфере - с Петроградской стороной. Но здесь нет такой суеты и агрессивного трафика. Дом окружен зеленью, в квартире мягкое естественное освещение. Также дизайнер предусмотрел различные сценарии искусственного света: нарядные люстры, подсветку, локальный свет. Качественная отделка и инженерия включает отличную шумоизоляцию, современную бытовую технику: двойной холодильник, духовку, варочную, микроволновку, стиральную машину, кондиционирование воздуха, TV панель и т.д. Мастер-спальня порадует ортопедическим матрасом. В детской выполнено зонирование для двух детей, что исключает конфликты (

возрастные, режимов и т.д) Кухню делает особенно уютной сочетание встроенной техники и тепло натурального дерева. Предусмотрены также системы хранения под разные нужды. В роскошном санузле установлена премиальная сантехника, включая душевую, и ванную.





Move.ru - вся недвижимость России