

Sample, Sample

79818773453

Санкт-Петербург, улица Савушкина, 140

93 000 ₽

Санкт-Петербург, улица Савушкина, 140

Округ

[СПБ, Приморский район](#)

Улица

[улица Савушкина](#)

Квартира

Количество комнат

3

Высота потолков

2.7 м

Жилая площадь

45 м²

Площадь кухни

15 м²

Общая площадь

90.2 м²

Этаж

12/15

Детали объекта

Тип сделки

Сдаю

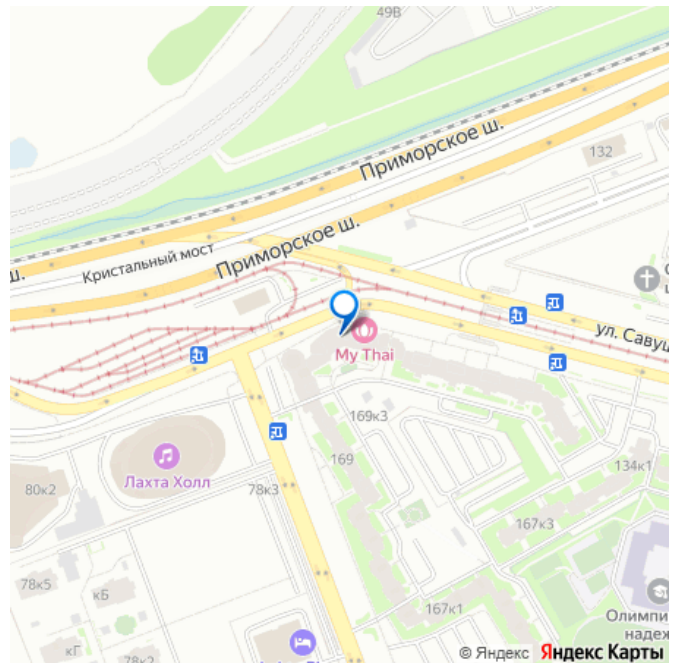
Раздел

[Квартиры](#)

Тип балкона

2 лоджии

для заметок



Тип санузла

раздельный

Вид из окна

на улицу

Ремонт

евро

Заселение с детьми

да

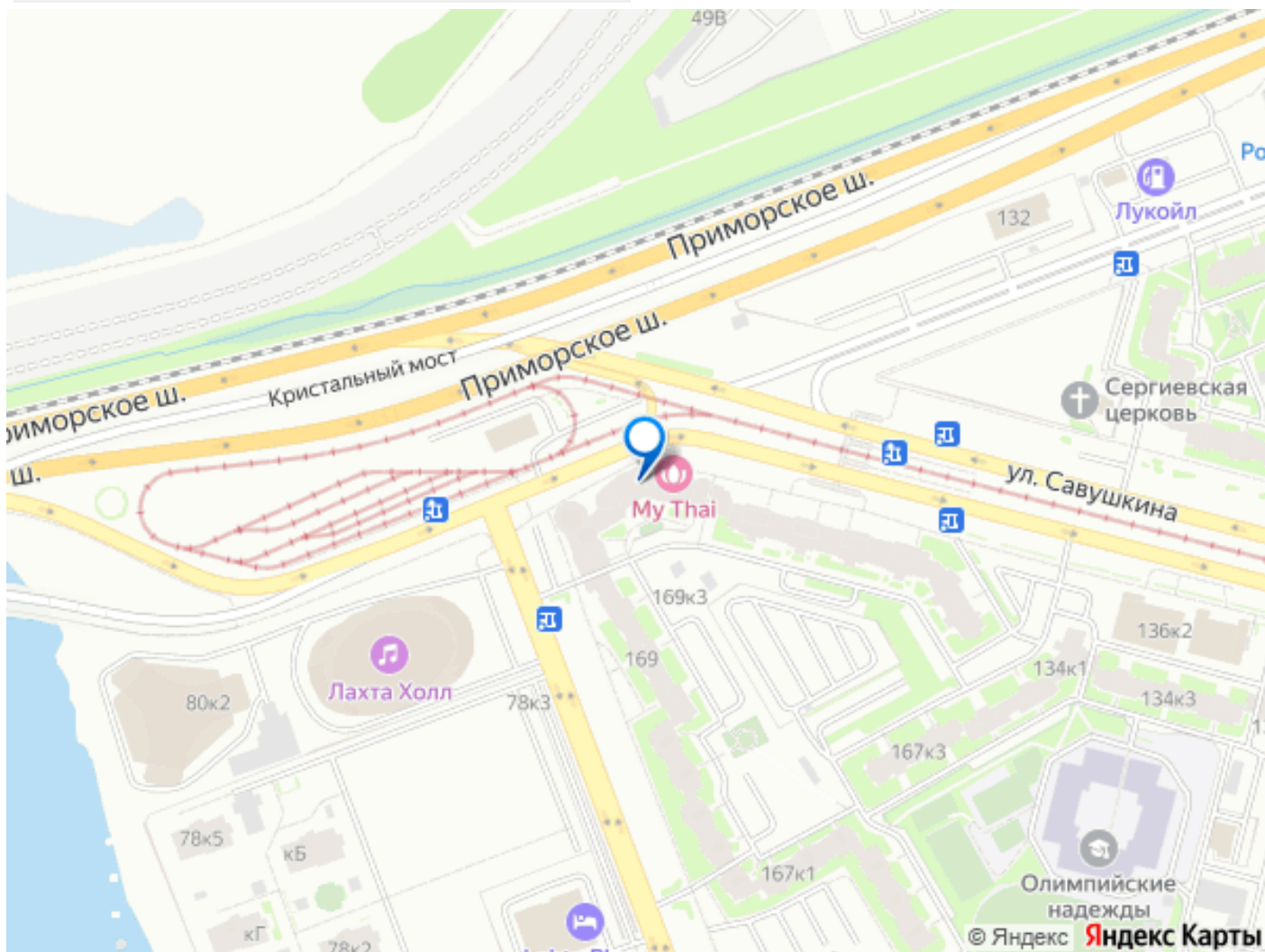
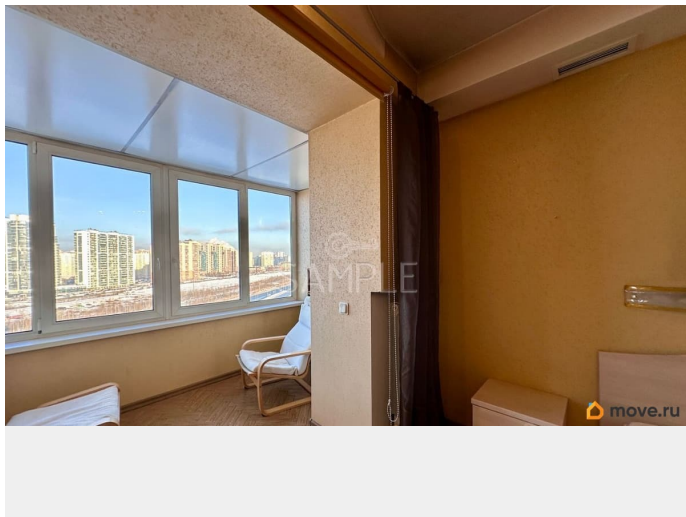
интернет, мебель, мебель на кухне, телевизор, стиральная машина, холодильник, лифт, парковка

Описание

Предлагается в аренду на длительный срок видовая 3-комнатная квартира в 10 минутах от станции метро «Беговая». Солнечная, просторная, есть все необходимое: - Изолированная спальня с двуспальной кроватью с матрасом, прикроватными тумбами и шкафом-купе; - Зона для отдыха с креслом на лоджии с невероятным видом на озеро Лахтинский разлив; - Детская или рабочий кабинет с выходом во вторую застекленную лоджию с увеличенной зоной хранения и видом в тихий двор; - Гостиная с большим удобным диваном, TV, аудио-системой, рабочим местом; - Встроенная кухня, совмещенная с гостиной, с посудомоечной машиной, вытяжкой, плитой, духовкой и обеденным столом; - Раздельный санузел с ванной, в уборной дополнительная раковина; - Гардеробная комната; - Прихожая; - Система вытяжной вентиляции, хорошая шумоизоляция, посуда и доп. мебель по согласованию; Кирпичный современный дом в 10 минутах ходьбы от метро. Закрытый двор с озеленением и детской площадкой, два лифта (в т.ч. грузовой), чистый подъезд с

пандусом, на этаже всего 4 квартиры.
Бесплатная парковка. Уникальное для жизни место в окружении Лахта-центра, озера, Финского залива, парка 300-летия, ТРЦ Питерлэнд. Рядом школы и детские сады. В доме магазин, кофейня. +ку. Пишите! Квартира уже свободна и ждет своих жильцов. Просмотр возможен по предварительной договоренности.





Move.ru - вся недвижимость России