

Санкт-Петербург, Спасский переулок, 6-8

113 000 ₽

Санкт-Петербург, Спасский переулок, 6-8

Округ

[СПБ, Адмиралтейский район](#)

Улица

[Спасский переулок](#)

## Квартира

Количество комнат

3

Жилая площадь

55 м<sup>2</sup>

Площадь кухни

30 м<sup>2</sup>

Общая площадь

90 м<sup>2</sup>

Этаж

4/5

## Детали объекта

Тип сделки

Сдаю

Раздел

[Квартиры](#)

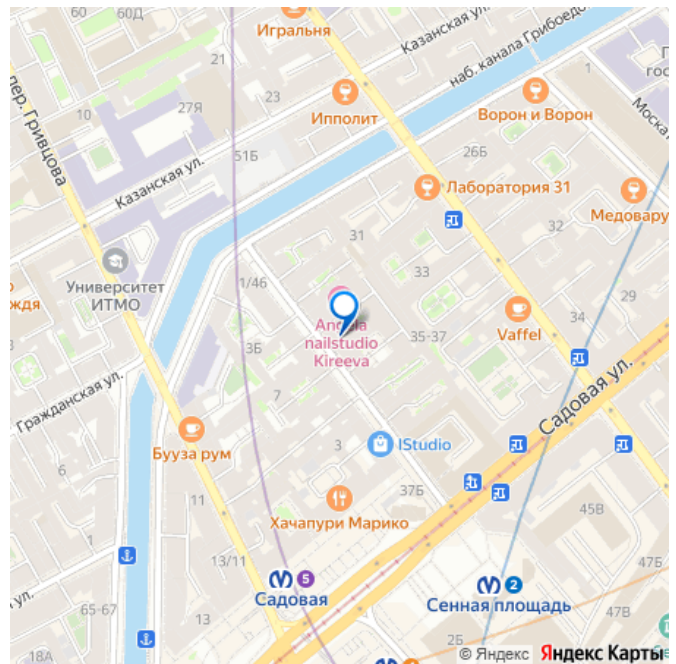
Тип санузла

совмещенный

Вид из окна

на улицу

для заметок



Ремонт

евро

Заселение с детьми

да

Заселение с животными

да

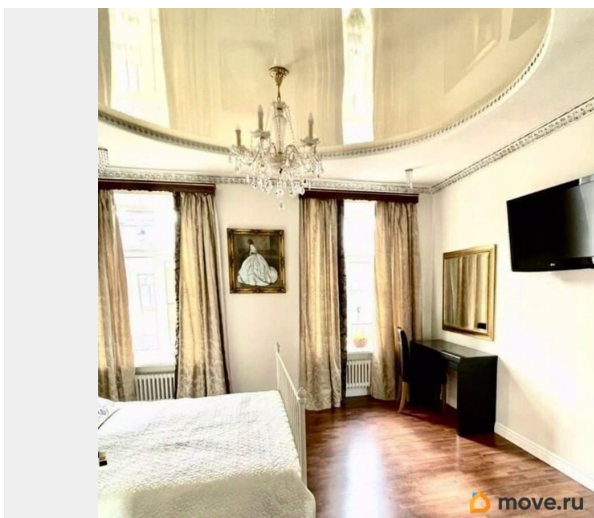
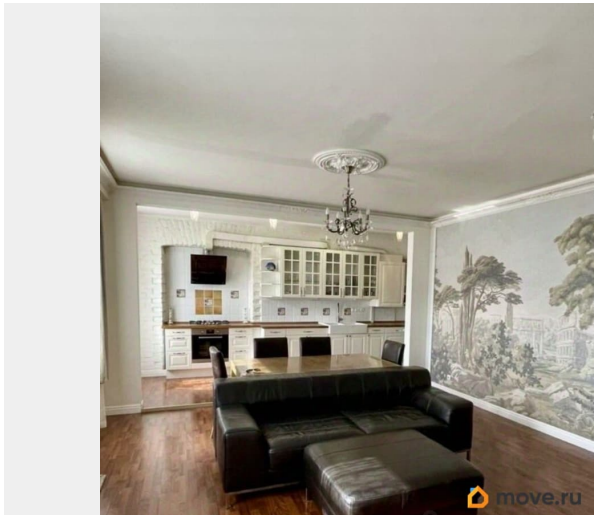
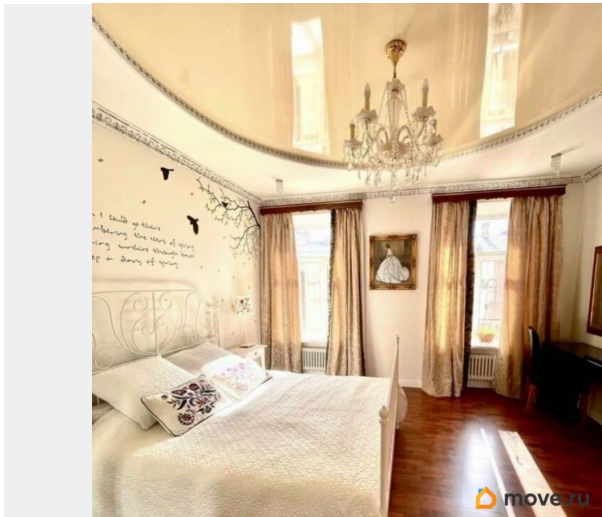
интернет, мебель, мебель на кухне, телевизор, стиральная машина, холодильник, парковка

## Описание

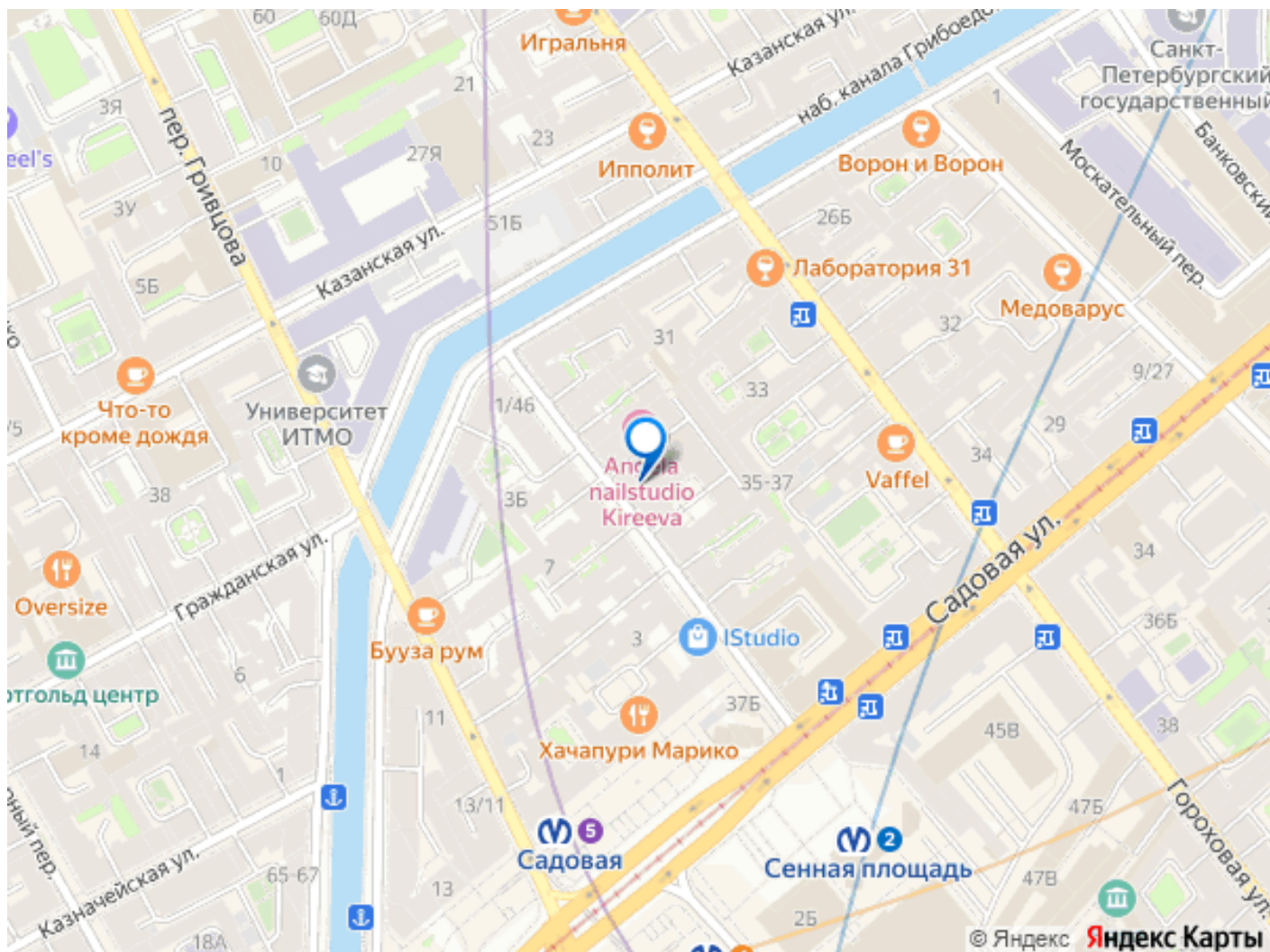
Арт. 126393421 Тип жилья: трёхкомнатная квартира - Освещённость: солнечная сторона, постоянно много света - Окна: всего семь окон выходят на улицу - Местоположение окон: тихий переулок в центральной части города - Доступ в подъезд: отдельный вход прямо с улицы - Парадная: просторная, удобная, пологая лестница

Месторасположение и транспортная доступность: - Район: центр города - Метро поблизости: станции метро «Сенная площадь», «Садовая» и «Спасская» - Расстояние до станций метро: около трех минут ходьбы - Прилегающие достопримечательности: рядом находится знаменитый Невский проспект, доступный менее чем за пятнадцать минут прогулочным шагом вдоль живописного канала Грибоедова

Условия аренды: - Срок сдачи: возможна аренда на краткосрочный период от четырёх месяцев - Удобства вблизи: вся необходимая инфраструктура доступна в пешей доступности - Комфорт проживания: уютная, аккуратная и светлая квартира идеально подойдёт для комфортного временного проживания - Предоставляемое оборудование: в жилье есть всё необходимое для комфортного проживания







Move.ru - вся недвижимость России