

Санкт-Петербург, Спасский переулок, 6-8

115 000 ₽

Санкт-Петербург, Спасский переулок, 6-8

Округ

[СПБ, Адмиралтейский район](#)

Улица

[Спасский переулок](#)

Квартира

Количество комнат

3

Жилая площадь

70 м²

Площадь кухни

10 м²

Общая площадь

90 м²

Этаж

4/5

Детали объекта

Тип сделки

Сдаю

Раздел

[Квартиры](#)

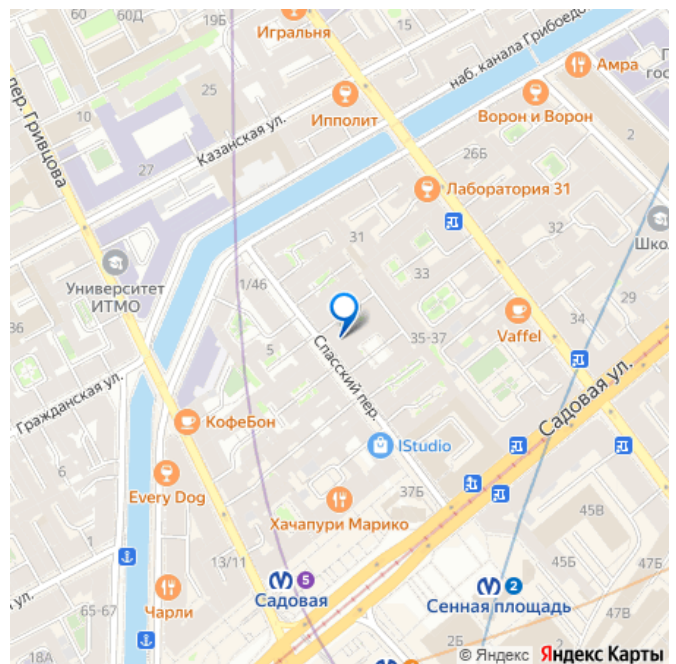
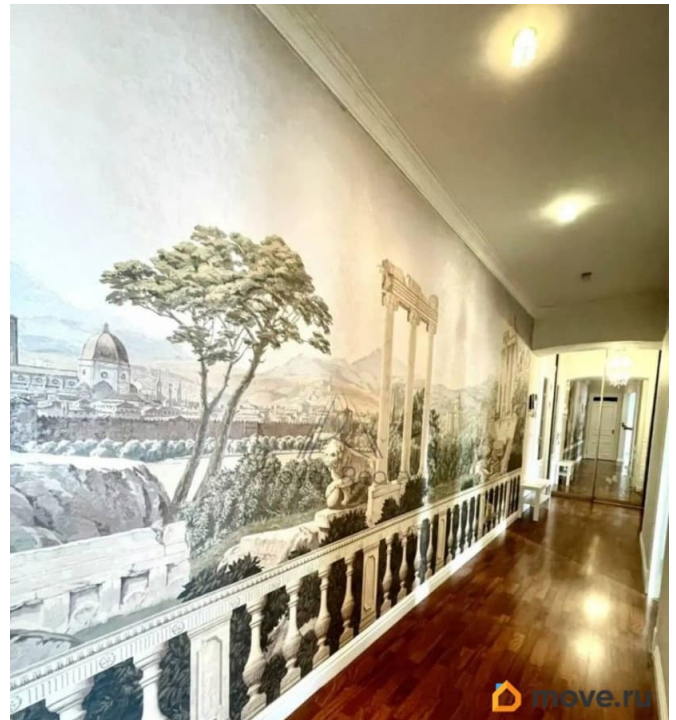
Тип санузла

совмещенный

Вид из окна

на улицу

для заметок



Ремонт

дизайнерский

Заселение с детьми

да

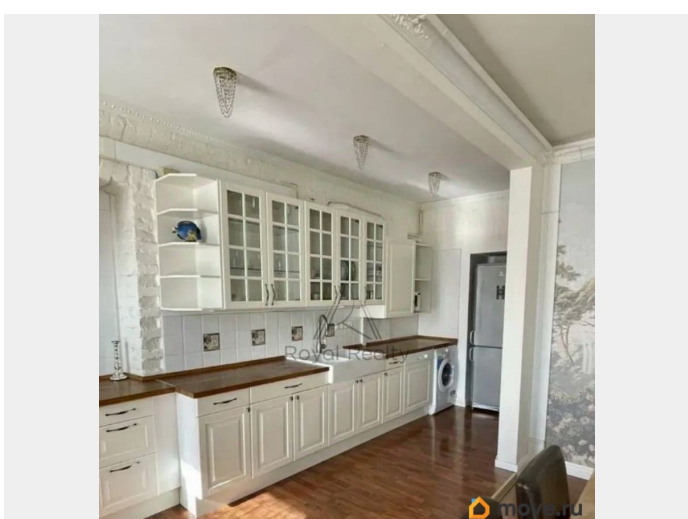
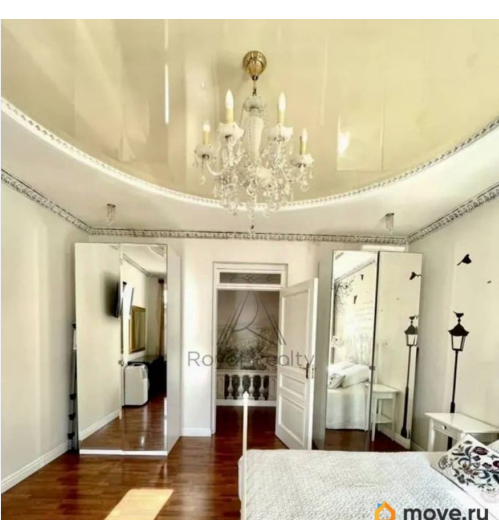
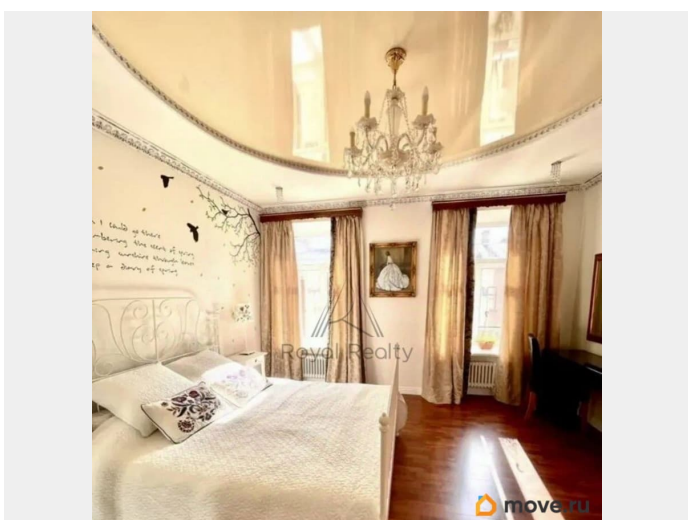
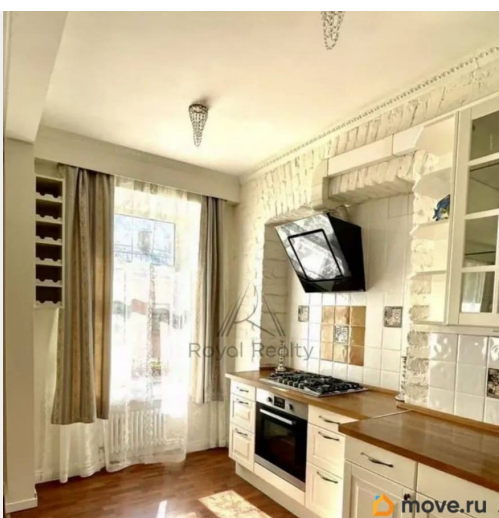
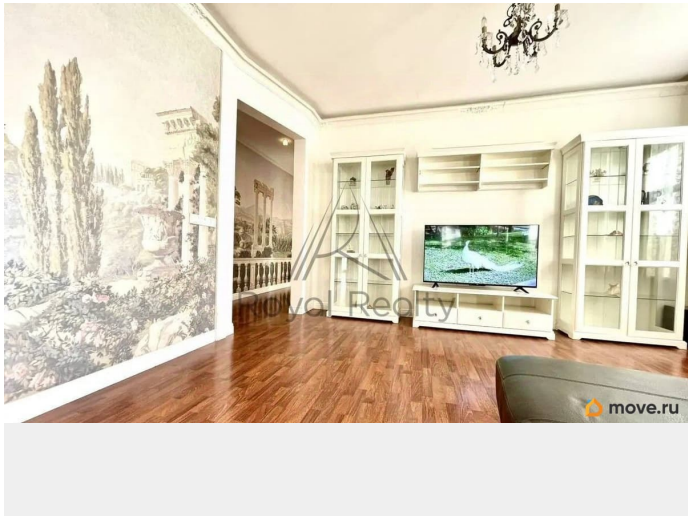
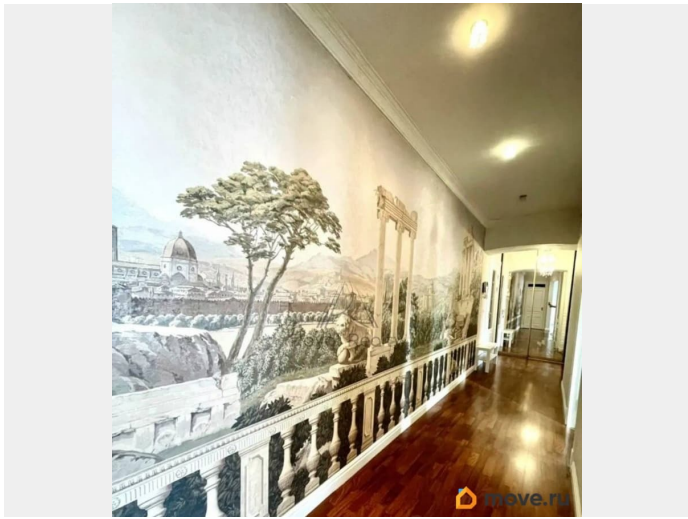
Заселение с животными

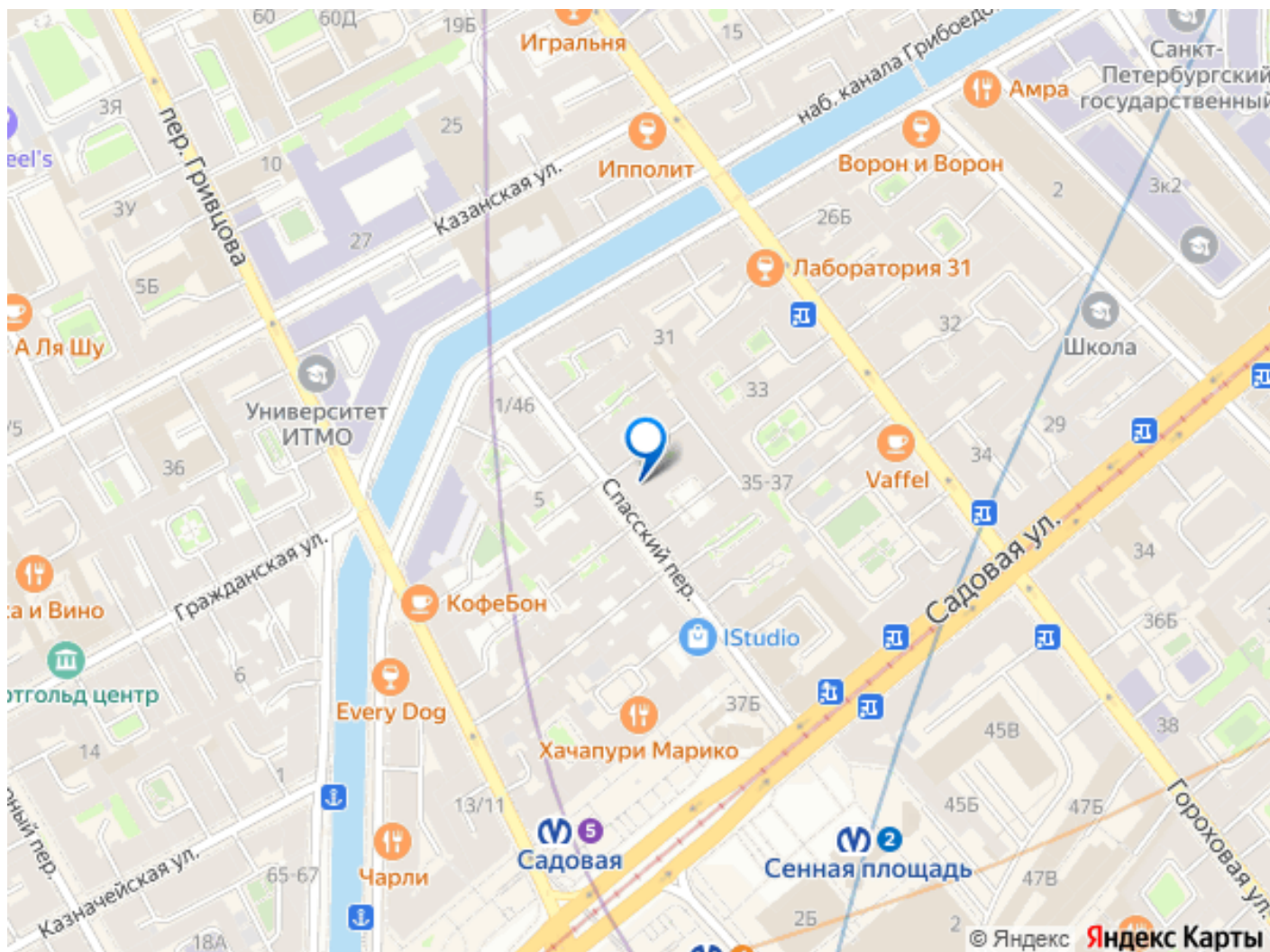
да

интернет, мебель, мебель на кухне, телевизор, стиральная машина, холодильник, парковка

Описание

Арт. 128683608 Элитная трёхкомнатная квартира в историческом центре Санкт-Петербурга Престижная трёхкомнатная квартира в тихом, удобном месте — в самом сердце Петербурга. Расположена в благоустроенном доме , в шаговой доступности от Невского проспекта, Дворцовой площади и Александро-Невской лавры. О квартире: - Современный евроремонт с элементами классики - Просторная гостиная совмещенная с кухней - кухня, полностью оборудованная техникой Инфраструктура рядом: - Транспорт: 5 минут пешком до станций метро «Гостиный двор», «Невский проспект», «Сенная площадь» - Культура и отдых: Русский музей, Эрмитаж, Летний сад, Михайловский театр — всё в радиусе 1015 минут ходьбы - Рестораны и кафе: изысканные заведения на Невском, уютные кофейни во дворах, авторские бары - Магазины: Галерея, Пассаж, Аптечный дворик, аптеки, супермаркеты («Перекрёсток», «Пятёрочка») - Образование и медицина: частные школы, детские сады, клиники премиум-класса в шаговой доступности Идеальный вариант для требовательных арендаторов, ценящих расположение, комфорт и статус.





Move.ru - вся недвижимость России