

🕒 Создано: 12.01.2023 в 16:41

Обновлено: 13.02.2026 в 13:50

<https://spb.move.ru/objects/9289918958>

**Арина Давыдова, 8 ЭТАЖ**

**79816904100**

**Санкт-Петербург, Литейный проспект, 9**

**135 000 ₽**

Санкт-Петербург, Литейный проспект, 9

Округ

[СПБ, Центральный район](#)

Улица

[проспект Литейный](#)

**Квартира**

Количество комнат

3

Общая площадь

93 м<sup>2</sup>

Этаж

6/7

**Детали объекта**

Тип сделки

Сдаю

Раздел

[Квартиры](#)

Тип балкона

балкон

Тип санузла

совмещенный

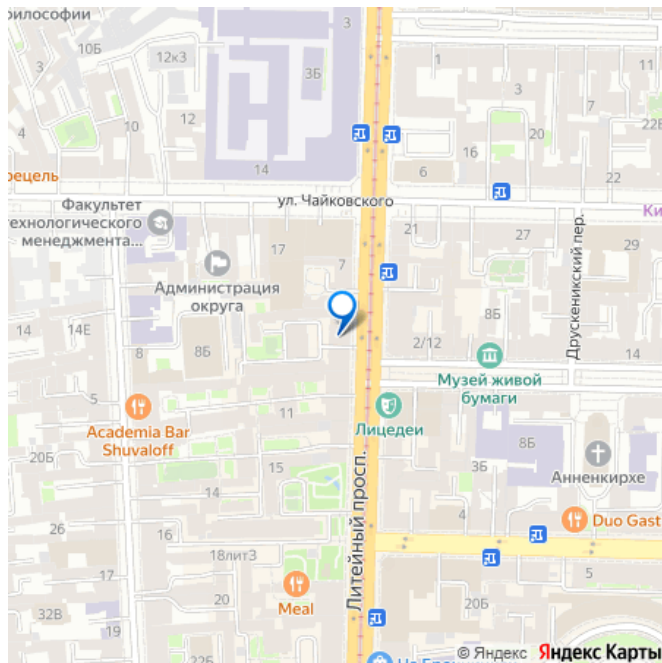
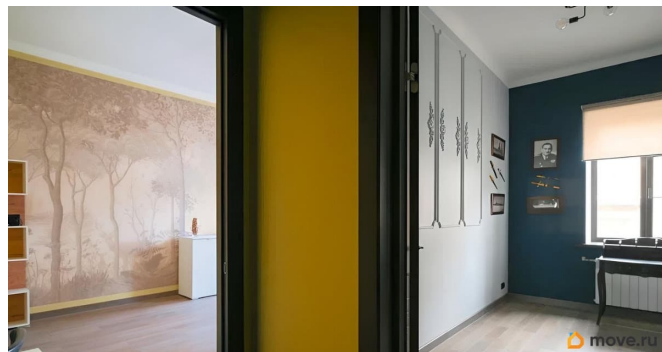
Ремонт

дизайнерский

Заселение с детьми

да

для заметок



интернет, мебель, мебель на кухне, стиральная машина,  
холодильник, лифт

## Описание

Сдаётся двухсторонняя трёхкомнатная квартира Уютная кухня, просторная спальня с балконом, камерный кабинет и большая гостиная с только что купленной мебелью! А еще прихожая с 2! окнами и совмещенный санузел. О квартире: Квартира делалась под себя, в ней атмосферно и в то же время очень модно (глаз радуется). Акцентные стены и стильные постеры делают свое дело. -Вся необходимая бытовая техника (Духовка, микроволновка, посудомоечная машина, холодильник, плита газовая, вытяжка, электрический камин). -качественная дорогая мебель (кровать и комод из массива дерева, новый диван и стеллаж, исторический рабочий стол и шкаф в кабинете). -много мест для хранения (это для мужчин), мало мест для хранения (это для женщин) шучу. (Вешалка и комод при входе, большой комод в спальне, рейл, глубокий спрятанный шкаф в коридоре, большой шкаф в кабинете и комод в гостиной). -необычная прихожая с двумя окнами (Вся квартира очень светлая, хоть и не фасадная). -квартира двусторонняя - приятный вид из окна (в ясную погоду на телебашню, Петропавловку, Лахту-центр и стадион) - есть возможность встречать закаты и рассветы с очень приятного ракурса (расскажу на просмотре) Из особенностей: оставляют вам хорошую библиотеку. Зачитаетесь! О доме и локации: -Дом страхового общества «Россия» эклектика с элементами неоклассицизма. -Вход в парадную в первом дворе. -Вся необходимая инфраструктура «под боком» (продуктовые магазины, аптеки, кофейни, медицинские

клиники и тд) -В шаговой доступности культурный (или не очень) досуг (хорошие рестораны, приличные бары) -В 10 минутах пешком объекты культурного наследия (Летний сад, Михайловский сад и замок, Русский музей и тд) Для автомобилистов: Быстрый выезд на Литейный мост, набережную Кутузова, Невский проспект). Удобная транспортная развязка. Отлично подойдет для одного, пары, а может и семьи с одним взрослым ребенком. Звоните! Оперативно покажем)

