

Эльвира Донченко, Эльвира Донченко  
**79811128109**

Санкт-Петербург, улица Грибалевой, 7к3

**157 000 ₽**

Санкт-Петербург, улица Грибалевой, 7к3

Округ

[СПБ, Выборгский район](#)

Улица

[улица Грибалевой](#)

## Квартира

Количество комнат

3

Жилая площадь

65 м<sup>2</sup>

Площадь кухни

20 м<sup>2</sup>

Общая площадь

95.9 м<sup>2</sup>

Этаж

13/13

## Детали объекта

Тип сделки

Сдаю

Раздел

[Квартиры](#)

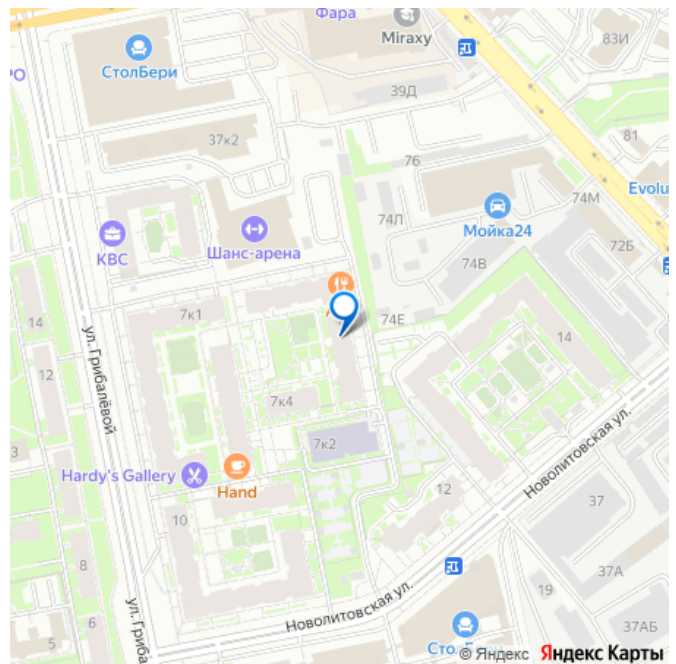
Тип балкона

лоджия

Квартира в новостройке

да

для заметок



лифт, парковка

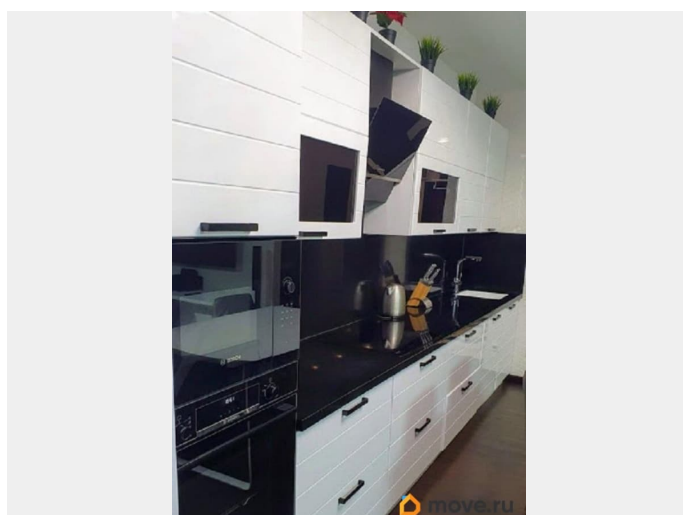
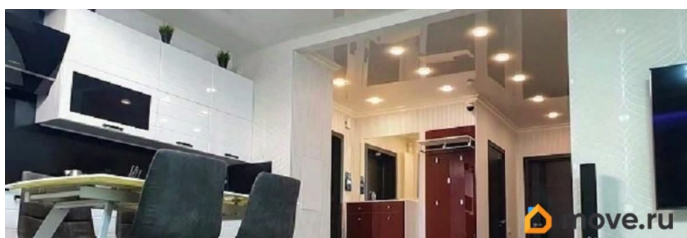
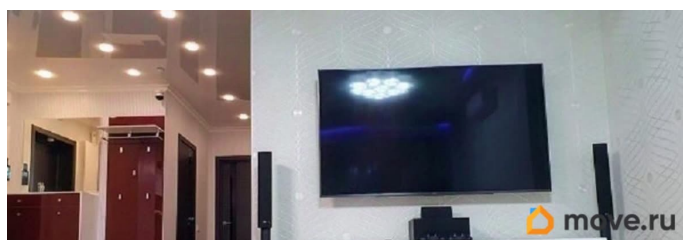
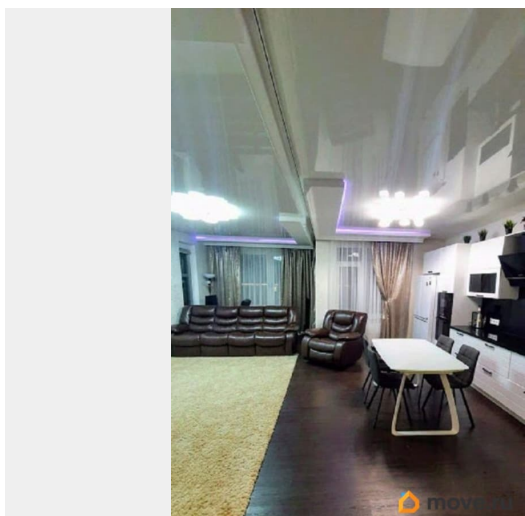
## Описание

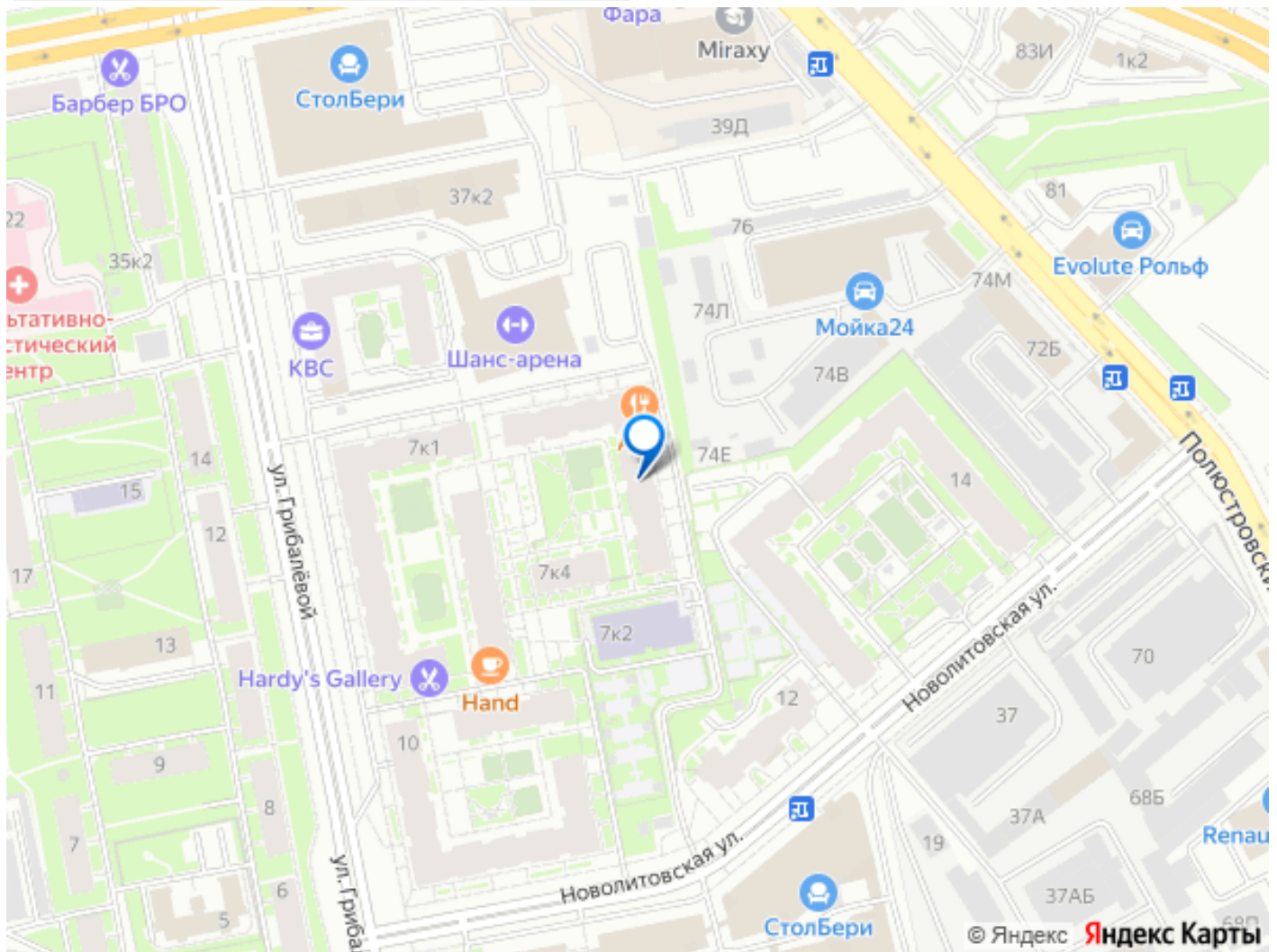
Сдается уютная квартира Квартира расположена в современном жилом комплексе, выполненном в едином архитектурном стиле AECOM. Подъезды встречают дизайнерской отделкой, установлены лифты OTIS — надежность, безопасность и бесшумный ход.

**ИНФРАСТРУКТУРА ЛУЧШЕЕ, ЧТО ЕСТЬ В ВЫБОРГСКОМ РАЙОНЕ:** Район и окружение дома отличаются богатой инфраструктурой: — школы, детские сады, поликлиника, МФЦ, банки; — магазины, ТЦ, развлекательные центры, парки; — отличная транспортная доступность: до метро Лесная всего 5 минут пешком, до Петроградской стороны — 10 минут на транспорте. ЖК расположен в непосредственной близости от исторического центра и Петроградской стороны. В 350 м находится Полюстровский сад, всего в 10 минутах пешком — Литовский сад и сад Александра Матросова. В 800 м — крупный торгово-развлекательный комплекс Европолис. Удобный выезд в любую часть города — можно уехать на машине, не попадая в пробки.

**О КВАРТИРЕ** Квартира отлично спланирована: В квартире установлен умный дом. — просторный холл с удобным встроенным шкафом-купе, никто не мешает друг другу, — два санузла — редкость и удобство для семьи, Кухня полностью оснащена: — встроенный холодильник, современная варочная панель с встроенной вытяжкой — микроволновая печь, духовой шкаф; — продуманное

многоуровневое освещение — можно выбрать сценарий под любое настроение. ВИДОВОЙ ЭТАЖ Высокий этаж дарит тишину, отсутствие городской пыли и потрясающие виды: — Телебашня — Лахта-центр — Исаакиевский собор — Шпиль Петропавловской крепости А салюты города вы сможете смотреть прямо из окна своей спальни. Просмотры по договоренности.





Move.ru - вся недвижимость России