

Создано: 22.11.2025 в 15:03

Обновлено: 03.12.2025 в 15:14

<https://spb.move.ru/objects/9286809858>

Собственник

**79110864068**

**Санкт-Петербург, Костромской проспект,  
48**

**90 000 ₽**

Санкт-Петербург, Костромской проспект, 48

Округ

[СПБ, Выборгский район](#)

Улица

[проспект Костромской](#)

## Квартира

Количество комнат

3

Жилая площадь

53 м<sup>2</sup>

Площадь кухни

13 м<sup>2</sup>

Общая площадь

96 м<sup>2</sup>

Этаж

7/10

## Детали объекта

Тип сделки

Сдаю

Раздел

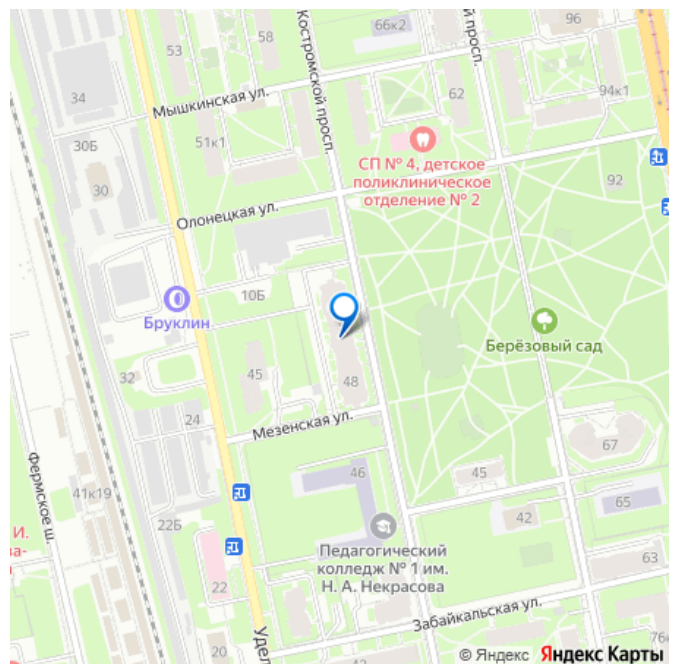
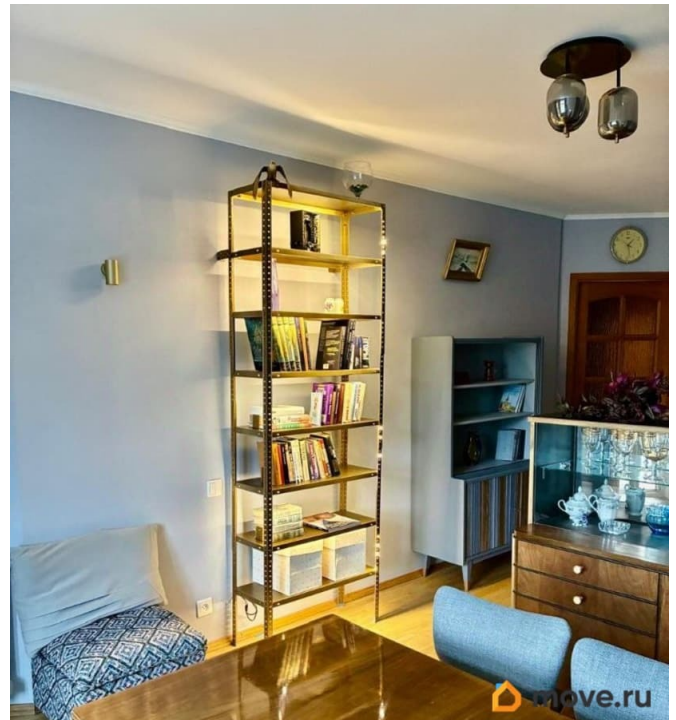
[Квартиры](#)

Тип балкона

балкон и лоджия

Тип санузла

для заметок



совмещенный

Вид из окна

на улицу

Ремонт

дизайнерский

Заселение с детьми

да

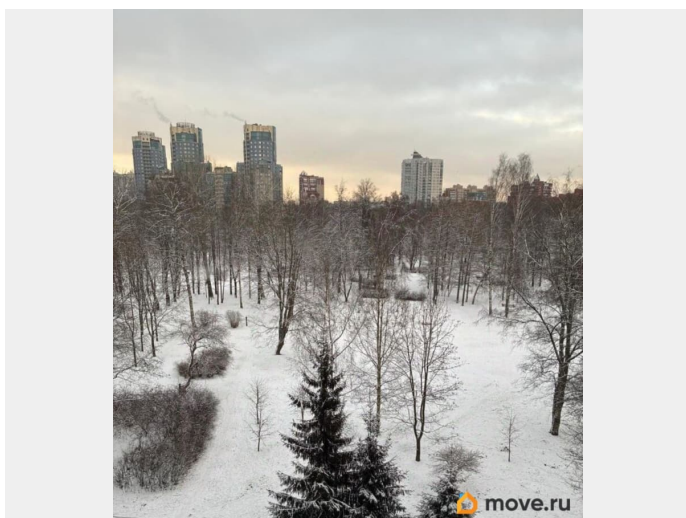
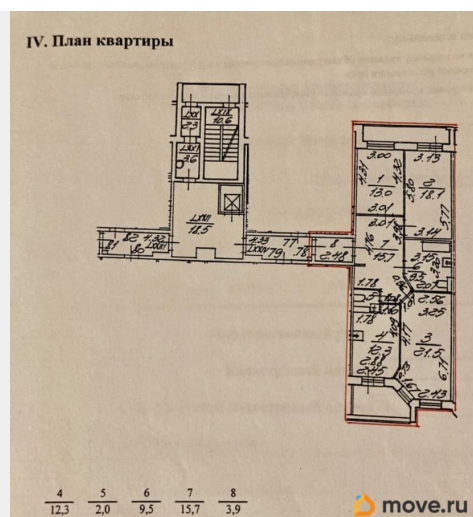
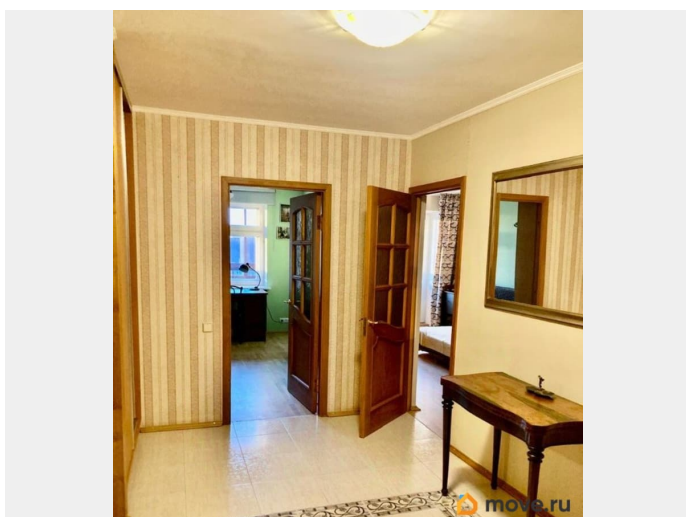
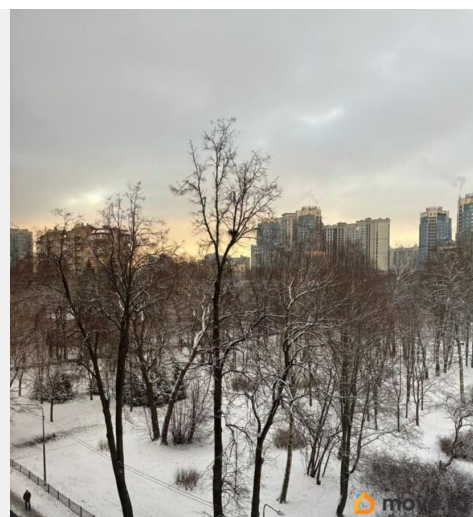
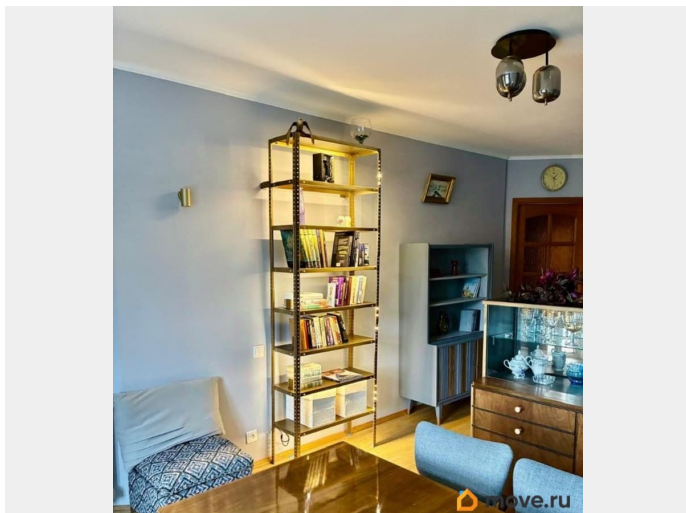
интернет, мебель, мебель на кухне, телевизор, стиральная машина, холодильник, лифт, парковка

## Описание

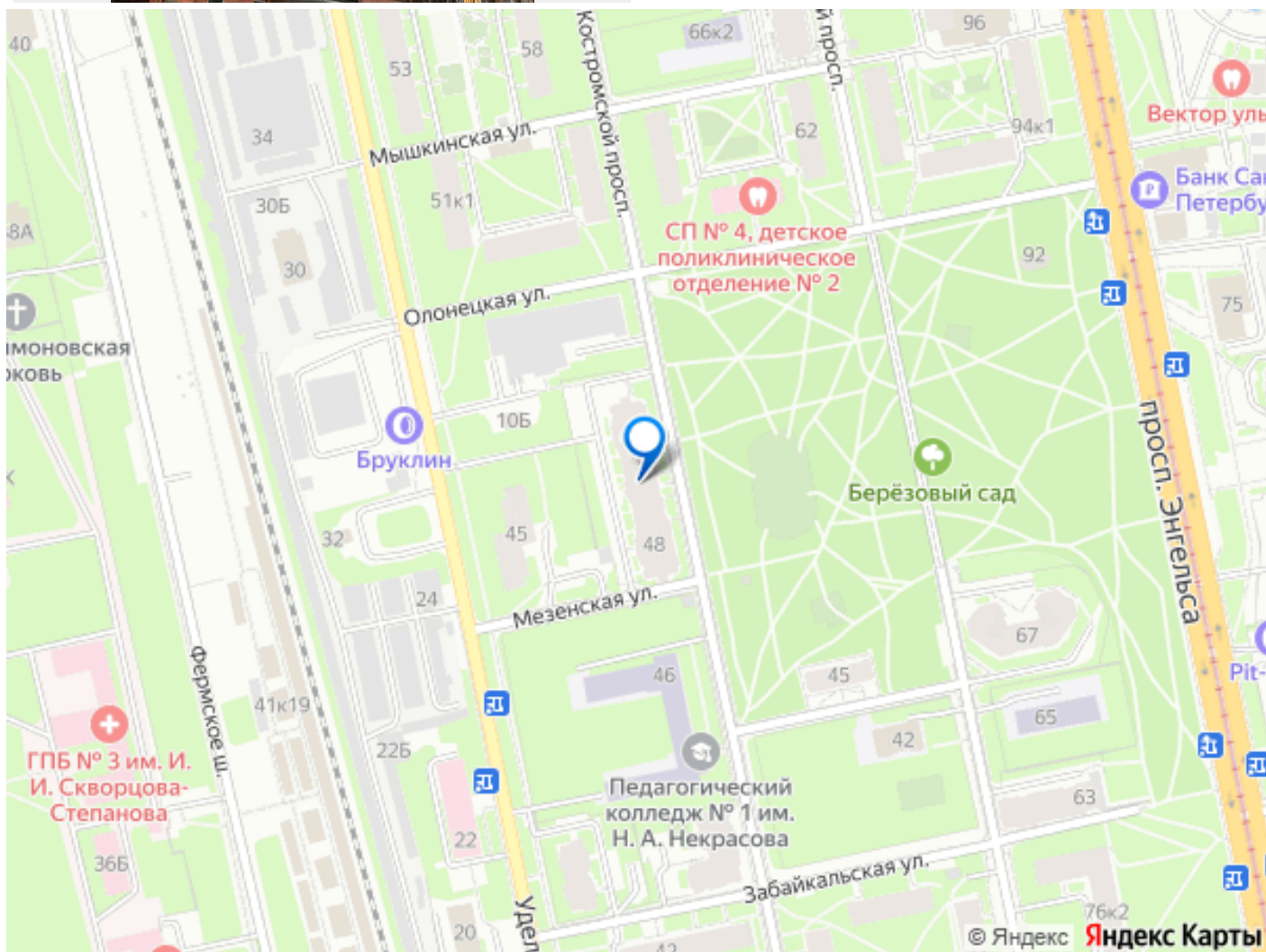
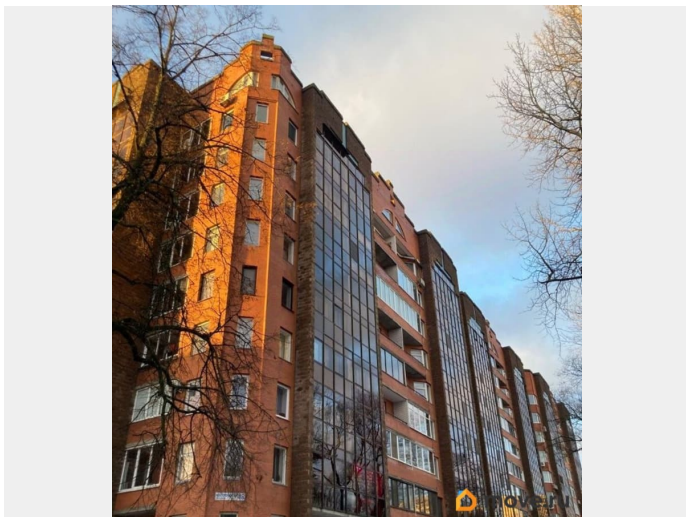
Квартира- офис с зонами отдыха, парком под окнами, развитой инфраструктурой и отличной транспортной доступностью!

Подойдет для семьи и работающих на удаленке! Комфортная, теплая двусторонняя квартира в одном из уникальных районов города, в котором Вы можете почувствовать себя на природе со всеми преимуществами городского комфорта. Оптимальный этаж, терраса с окнами на Березовый сад, где Вы с удовольствием сможете выпить свой утренний напиток. Выход на террасу из двери гостиной, из кухни можно передать блюда прямо на террасу. Гостиная зонирована на зону отдыха и столовую группу. В кухне- барная и столовая зоны. Дизайнерские решения тщательно продуманы. Цветовая палитра комфортных цветов. В ванной комнате 9,5 м2, имеется ванна, душевая кабина, унитаз, раковина, стиральная машина. Гостевой санузел с раковиной и бойлером. Из спальни выход на второй балкон. Кабинет с раскладным диваном. Все комнаты изолированы, вход в них из холла, в котором есть огромное зеркало, два огромных шкафа- купе и уникальная консоль. Вы непременно

почувствуете дружелюбную энергетику  
квартиры на просмотре и при жизни в ней.  
Легкая транспортная доступность как с  
центром города (м. Удельная в 7 мин.  
ходьбы), так и с пригородами Петербурга  
(ж/д ст. Удельная в 12 мин. ходьбы). Вблизи  
имеются живописные Суздальские озера.







Move.ru - вся недвижимость России