

🕒 Создано: 17.01.2026 в 13:22

Обновлено: 17.01.2026 в 14:15

<https://spb.move.ru/objects/9288082721>

Собственник

79110864068

**Санкт-Петербург, Костромской проспект,
48**

85 000 ₽

Санкт-Петербург, Костромской проспект, 48

Округ

[СПБ, Выборгский район](#)

Улица

[проспект Костромской](#)

Квартира

Количество комнат

3

Жилая площадь

53 м²

Площадь кухни

13 м²

Общая площадь

96 м²

Этаж

7/11

Детали объекта

Тип сделки

Сдаю

Раздел

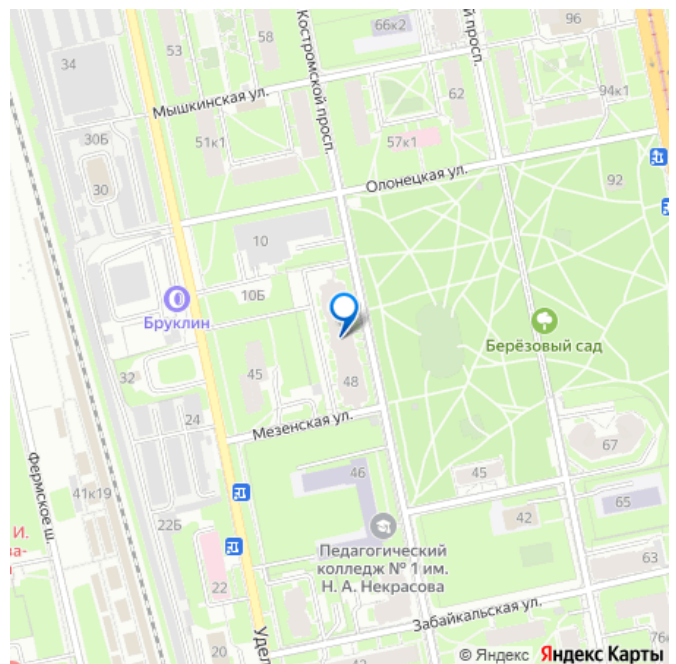
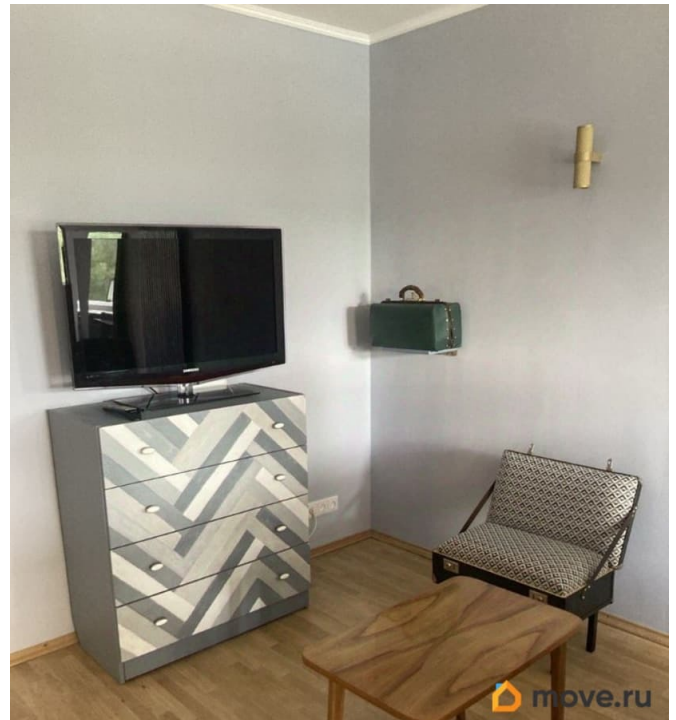
[Квартиры](#)

Тип балкона

балкон и лоджия

лифт, парковка

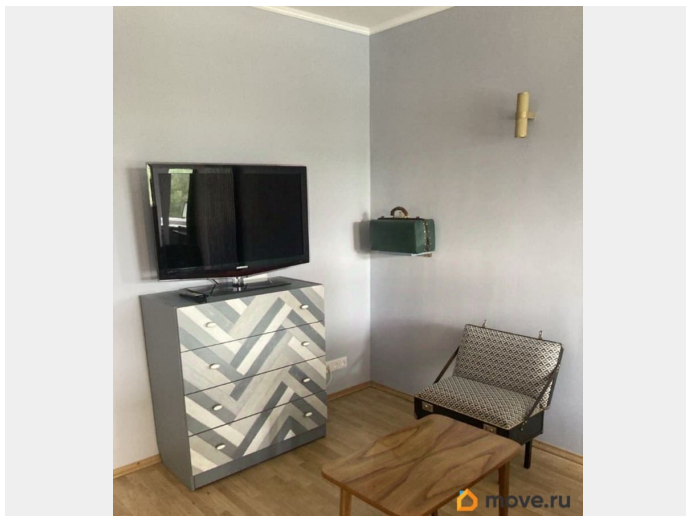
для заметок

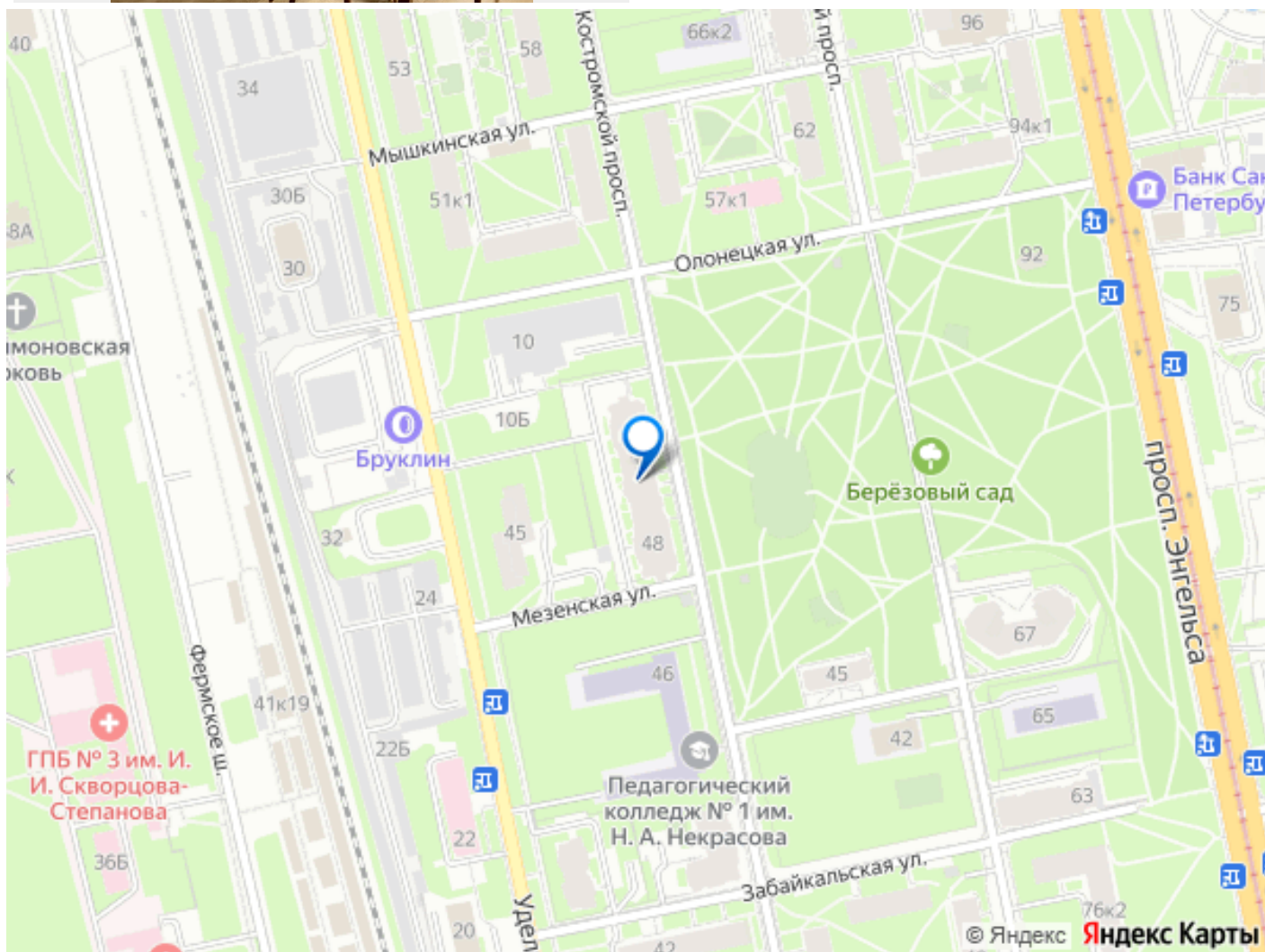


Описание

Собственником предлагается к просмотру комфортная двусторонняя квартира в одном из уникальных районов города, где Вы можете почувствовать себя на природе со всеми преимуществами городского комфорта. Ремонт произведен в 2024г. Квартира расположена на оптимальном, 7-м этаже с террасой, окна которой выходят на Березовый сад. Выход на террасу из двери гостиной, окно кухни также выходит на террасу, через него можно передать блюда для приятного времяпрепровождения с видом на сад. Дизайнерские решения тщательно продуманы. В кухне имеется барная и обеденная зона, гостиная зондирована на зону отдыха и столовую. Цветовая палитра комфортных цветов. Коридор расположен так, что через него проходят только при входе и выходе из квартиры. В хозяйской ванной комнате имеется ванна, душевая кабина, унитаз, раковина, стиральная машина. Гостевой туалет находится справа от входа в кухню и гостиную, в нем расположены унитаз, бойлер и раковина. Около унитазов имеются гигиенические души. Спальня выполнена дизайнером в соломенных и синих тонах, на кровати качественный новый матрас (2025г.). Выход на второй крытый балкон из спальни, который располагается перед спальней и кабинетом. Все комнаты изолированы, вход в них из холла, в котором есть огромное зеркало, два больших встроенных шкафа-купе и уникальная консоль. Квартира имеет дружелюбную энергетику, отреставрирована с любовью, которые Вы непременно почувствуете на просмотре и при жизни в ней. Легкая транспортная доступность как с центром города (м. Удельная в 7 мин.

ходьбы), так и с пригородами Петербурга (ж/д ст. Удельная в 12 мин. ходьбы). Вблизи имеются Суздальские озера с пляжами и зонами барбекю. Количество мест для размещения до 3-4 человек Рассматриваем предложения без животных.





Move.ru - вся недвижимость России