

Создано: 06.07.2025 в 14:34

Обновлено: 27.12.2025 в 02:15

**Санкт-Петербург, проспект Большой
Васильевского острова, 76Б**

109 000 ₽

Санкт-Петербург, проспект Большой Васильевского острова,
76Б

Округ

[СПБ, Василеостровский район](#)

Квартира

Количество комнат

4

Жилая площадь

72 м²

Площадь кухни

10 м²

Общая площадь

113.8 м²

Этаж

3/5

Детали объекта

Тип сделки

Сдаю

Раздел

[Квартиры](#)

Тип балкона

2 балкона

Тип санузла

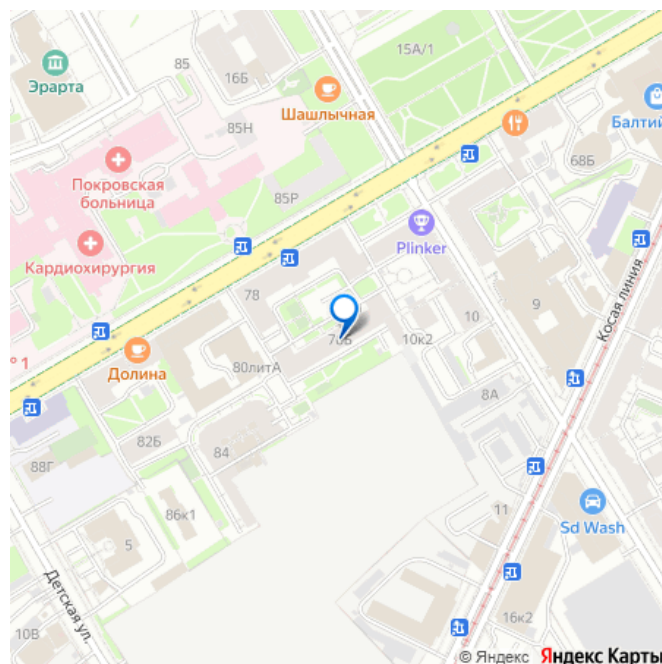
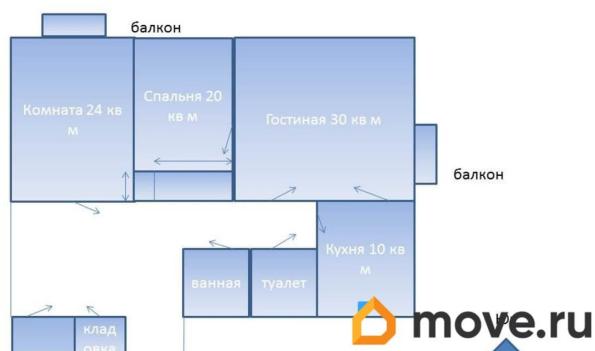
раздельный

<https://spb.move.ru/objects/9282422503>

Собственник

**74954760059,7495476
0059**

для заметок



Вид из окна

во двор

Ремонт

дизайнерский

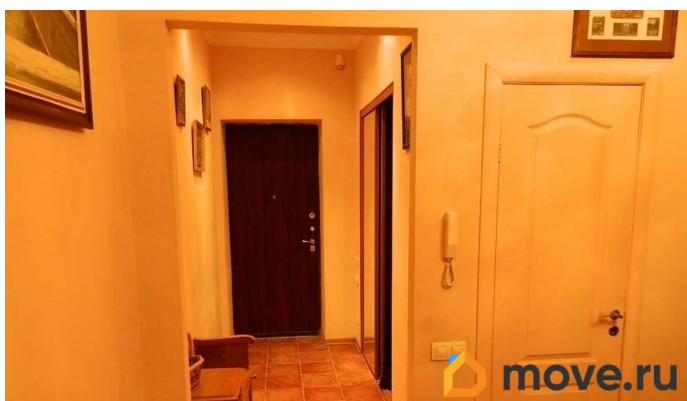
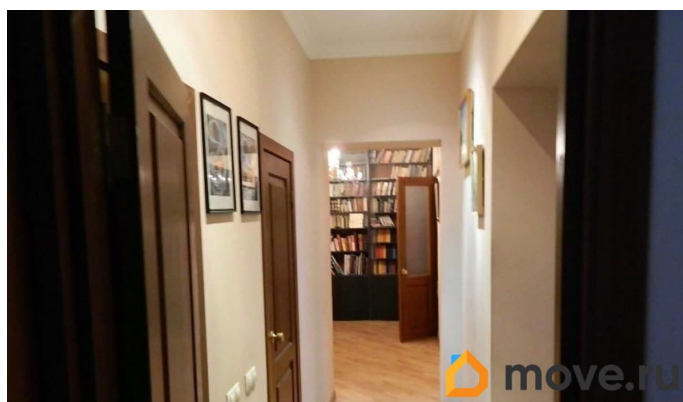
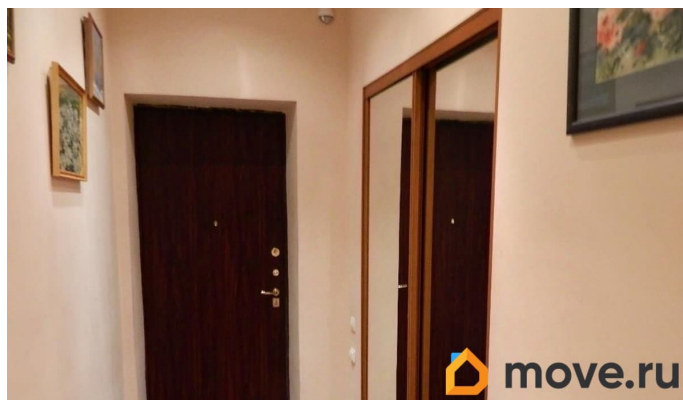
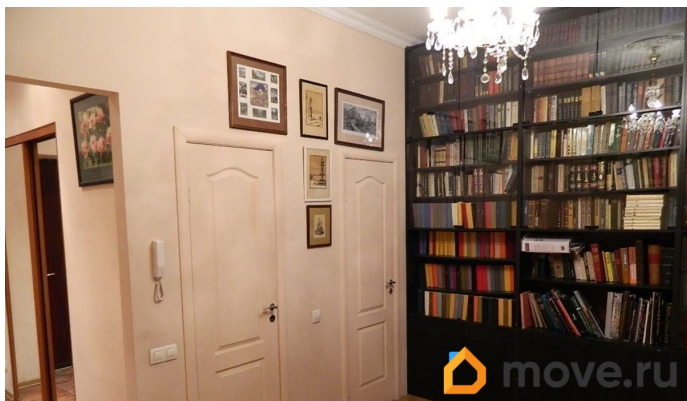
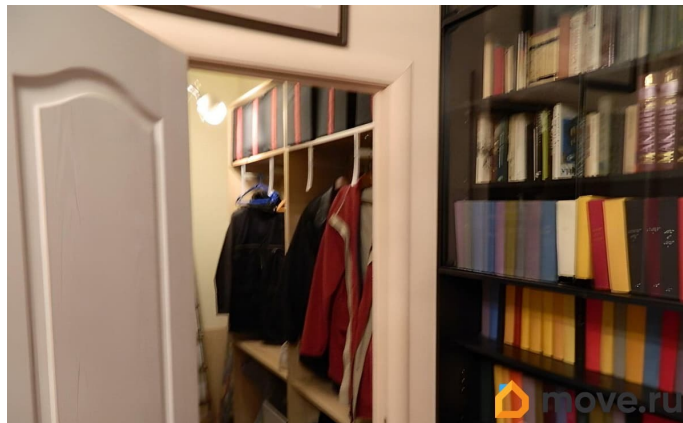
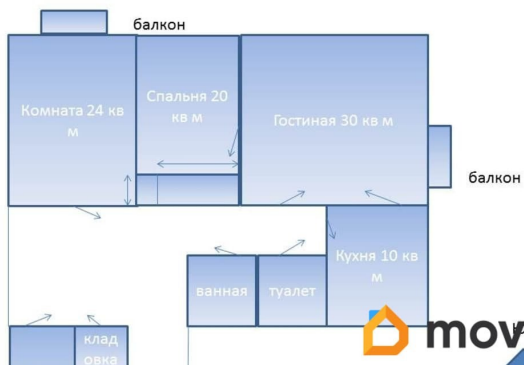
Заселение с детьми

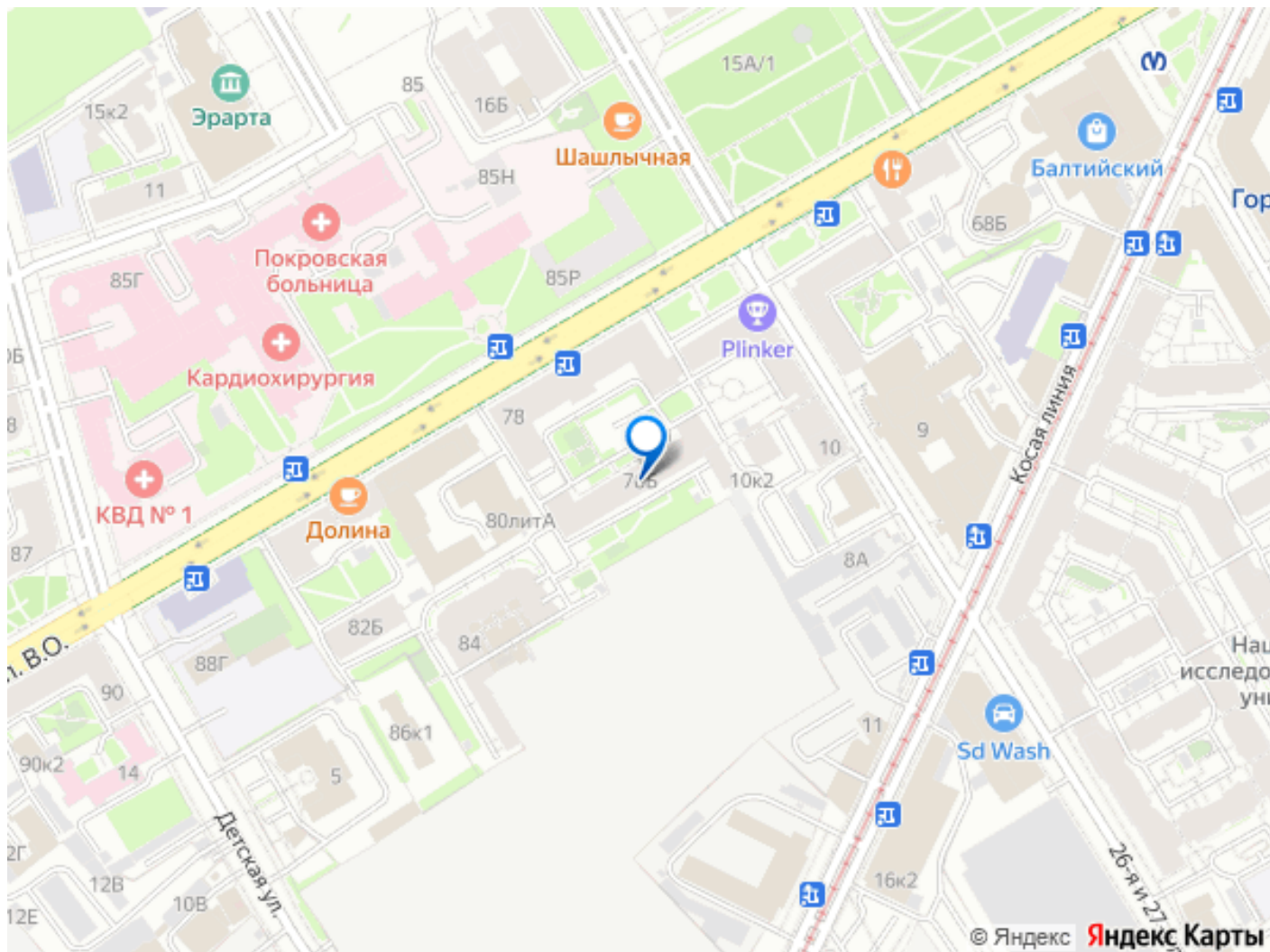
да

интернет, мебель, мебель на кухне, телевизор, стиральная машина, холодильник, лифт, парковка

Описание

Квартира расположена в очень тихом месте, все окна выходят во двор. Дом сталинский, после капремонта, в парадной всего 10 квартир с очень интеллигентными тихими соседями. Квартира светлая, солнечная. К квартире прилагаются 2 парковочных места во дворе (одно выкупленное, закрепленное, второе место за шлагбаумом для жильцов дома). Двор закрытый, зеленый, с детской площадкой. Квартира просторная, светлая, солнечная, обустроенная, с дизайнерским ремонтом, антикварной и импортной экологичной (натуральное дерево) мебелью. Много мест хранения (кладовка 5 кв.м, встроенные шкафы). В спальнях установлены кондиционеры. Кухня натурального дерева (SCHMIDT) с техникой Kuppersbush (Германия). В ванной комнате джакузи. Двор очень зеленый, абсолютно тихий. Метро Горный институт в 200 м от дома. В пешей доступности вся инфраструктура: магазины, рестораны, парки, музеи, культурные пространства, школы, детские сады и т.п.





Move.ru - вся недвижимость России