

Создано: 08.01.2026 в 15:04

Обновлено: 20.01.2026 в 19:26

<https://spb.move.ru/objects/9287850191>

Артем Ковалев, Active Unity

79816907105

**Санкт-Петербург, Петровский проспект,
11к3**

550 000 ₽

Санкт-Петербург, Петровский проспект, 11к3

Округ

[СПБ, Петроградский район](#)

Улица

[Петровский переулок](#)

Квартира

Количество комнат

4

Высота потолков

3 м

Жилая площадь

51 м²

Площадь кухни

16 м²

Общая площадь

115.6 м²

Этаж

7/12

Детали объекта

Тип сделки

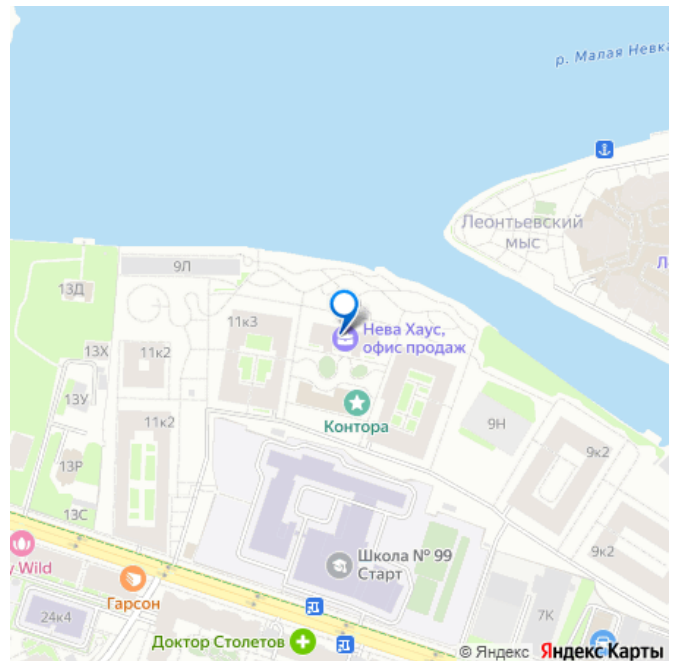
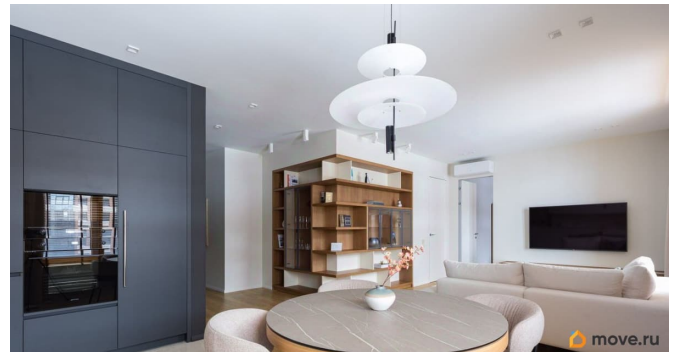
Сдаю

Раздел

[Квартиры](#)

Тип санузла

для заметок



совмещенный

Вид из окна

на улицу

Ремонт

дизайнерский

Квартира в новостройке

да

Заселение с детьми

да

Заселение с животными

да

интернет, мебель, мебель на кухне, телевизор, стиральная машина, холодильник, лифт, парковка

Описание

Арт. 128475627 Предлагается в аренду на длительный срок дизайнерская квартира в новом ЖК Нева Хаус. В квартире все выполнено по специальному дизайн проекту, есть все необходимое для комфортного проживания, кондиционеры в каждой комнате, квартира имеет три изолированные комнаты (детская, кабинет, спальня с гардеробной комнатой) + кухня гостиная. Также в стоимость квартиры прилагаются 3 паркинга. Круглосуточная охрана, видеонаблюдение. Территория комплекса огромна, имеет благоустроенную набережную протяженностью 500 метров с зонами отдыха, причалом и роскошными видами на водную гладь Малой Невки и зелень Крестовского острова. Фасады облицованы энергосберегающим клинкерным кирпичом авторской кладки, это обеспечивает эстетику и долговечность. Проектом предусмотрена сюжетная

подсветка в вечернее и ночное время. В рамках благоустройства территории предусмотрены площадки для детей разного возраста и взрослых, в непосредственной близости построена школа. Петровский остров перспективная развивающаяся локация для жизни в Петербурге!

Транспортная логистика позволяет добраться в исторический центр города или выехать за город в направлении Курортного района.

Мост Бетанкура соединяет район с Васильевским островом и ЗСД и позволяет в любое время суток удобно добраться в любую часть города.

