

**Санкт-Петербург, улица Максима**

**Горького, 2Ас2**

**205 000 ₽**

Санкт-Петербург, улица Максима Горького, 2Ас2

Округ

[СПБ, Курортный район](#)

## Квартира

Количество комнат

4

Жилая площадь

70 м<sup>2</sup>

Площадь кухни

35 м<sup>2</sup>

Общая площадь

120 м<sup>2</sup>

Этаж

1/5

## Детали объекта

Тип сделки

Сдаю

Раздел

[Квартиры](#)

Тип балкона

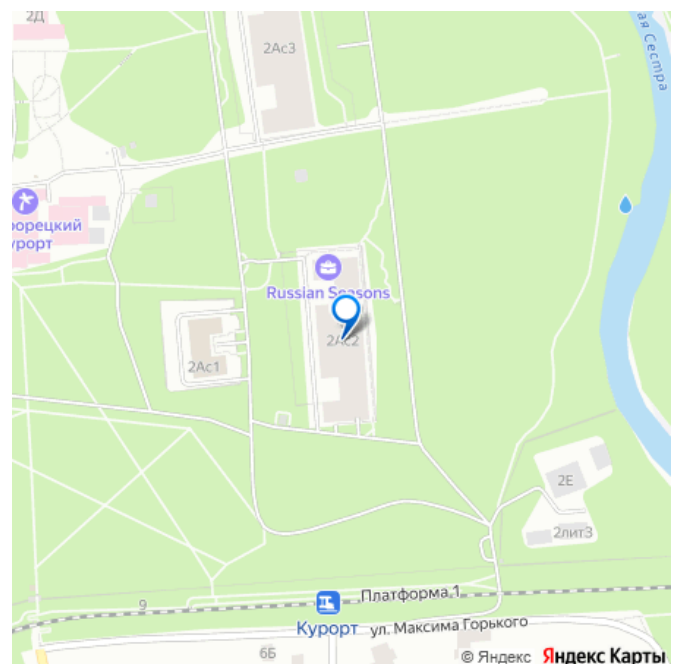
балкон и лоджия

Тип санузла

совмещенный

Вид из окна

для заметок



на улицу

Ремонт

дизайнерский

Квартира в новостройке

да

Год сдачи

2020 г.

Заселение с детьми

да

Заселение с животными

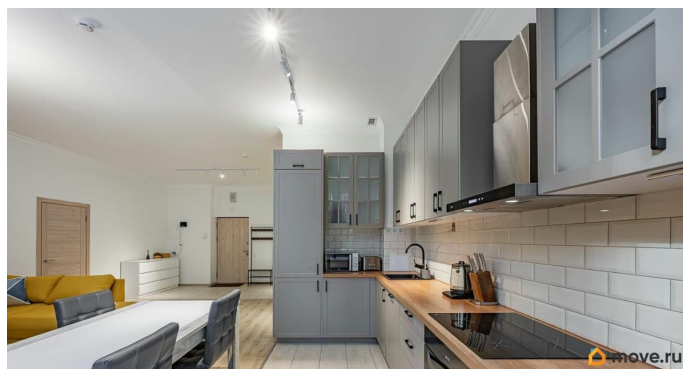
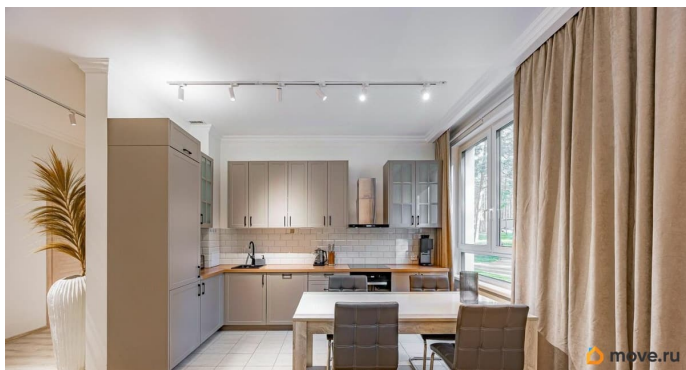
да

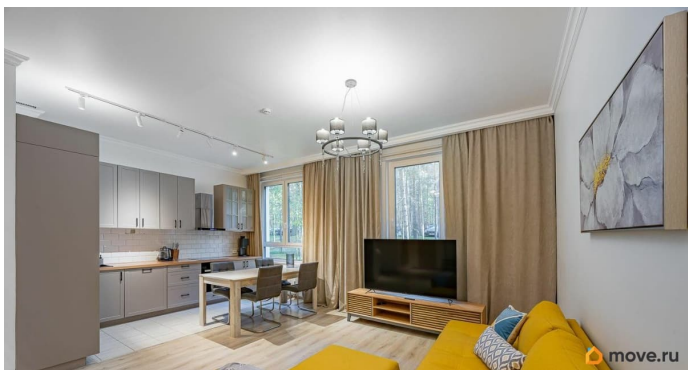
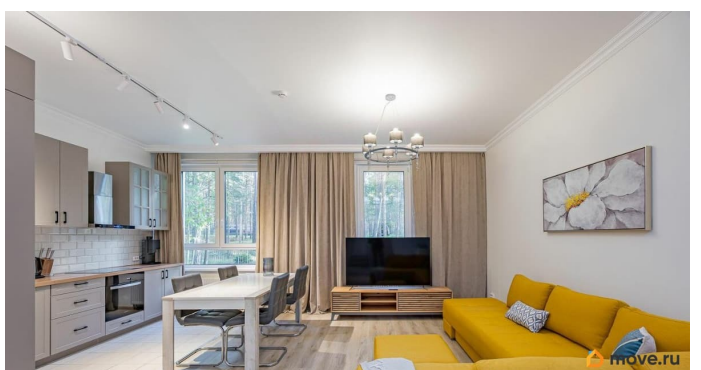
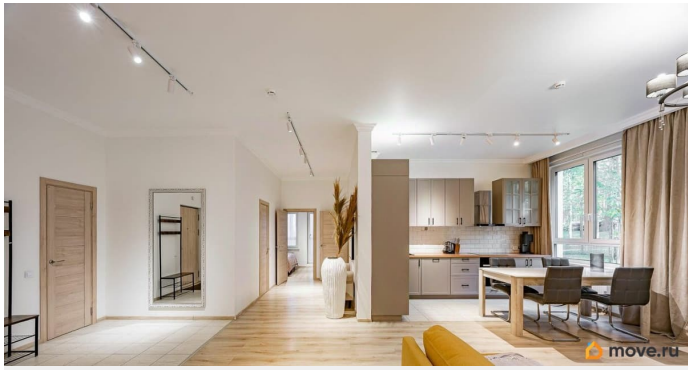
интернет, мебель, телевизор, стиральная машина,  
холодильник, лифт, парковка

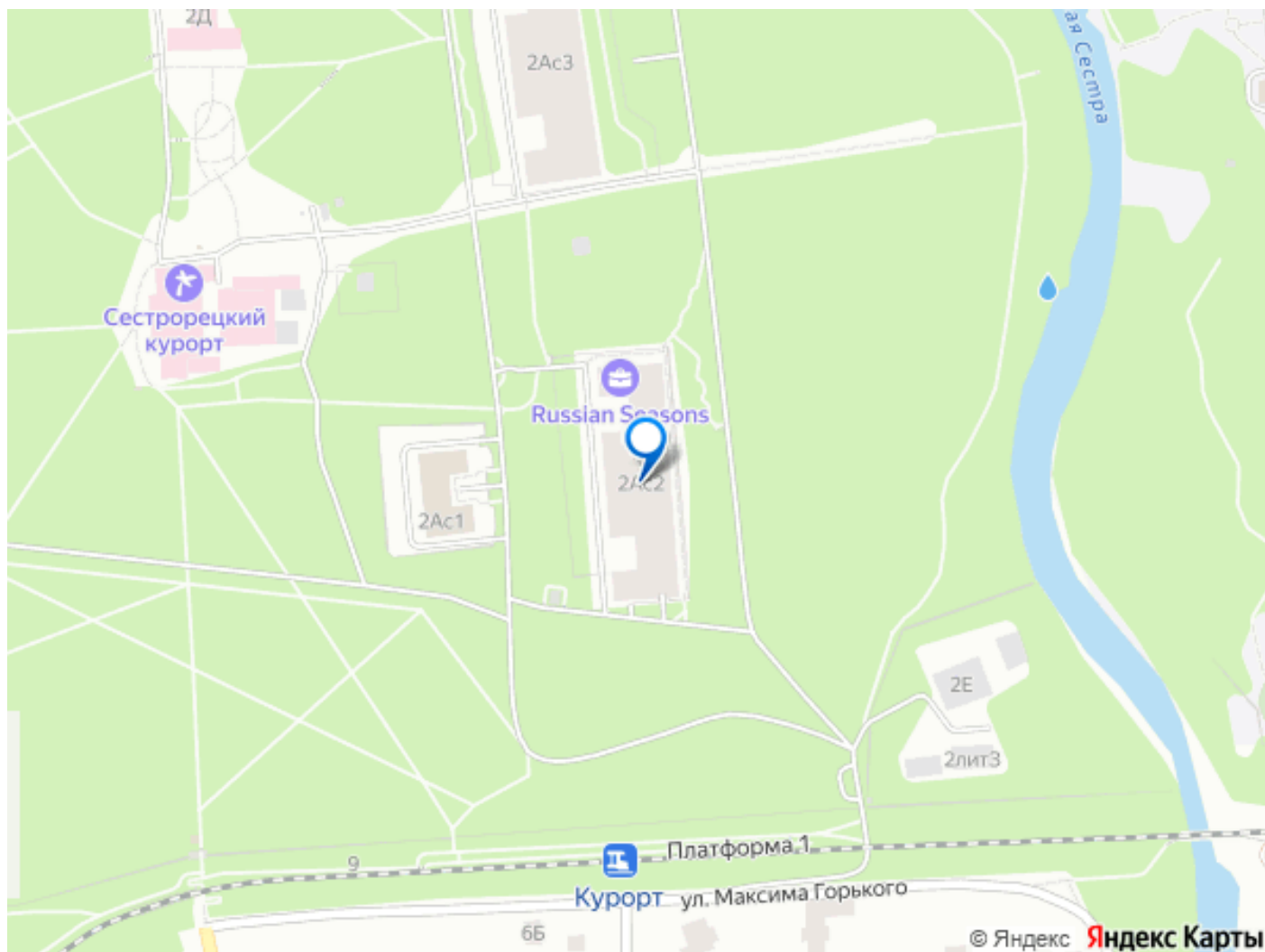
## Описание

Сдается просторная квартира от RBl, на берегу Финского залива в ЖК Русские сезоны. Квартира площадью 120 м² спроектирована с учётом комфорта каждого члена семьи. Прихожая с гардеробной и кладовой зоной — удобно для хранения верхней одежды и бытовых нужд. Светлая кухня-гостиная с увеличенными окнами и круговой зоной отдыха — центр семейной жизни и встреч с друзьями. Мастер-спальня с собственной ванной комнатой — личное пространство с повышенным комфортом. Две спальни с окнами во всю стену создают ощущение воздушности и света. Два санузла, обеспечивают удобство даже для большой семьи. Жилой комплекс расположен на территории легендарного санатория Сестрорецкий курорт и окружён природой: в 5 минутах пешком — пляж Финского залива, рядом река Малая Сестра и хвойный лес, внутри собственный микроклимат. В пешей

доступности — кафе, рестораны, магазины, аптеки и бассейн. Удобный выезд на Приморское шоссе всего в 2 минутах на автомобиле. Комплекс оснащён круглосуточной охраной, видеонаблюдением, детскими и спортивными площадками. Идеальный вариант для семьи, ценящей тишину, безопасность, природу и комфорт премиального уровня. Пространства хватит и для детей, и для работы из дома, и для отдыха в кругу близких. Также подойдёт тем, кто ищет жильё у воды и в окружении соснового леса. Периметр жилого комплекса площадью 4,5 га под круглосуточной охраной, которая обеспечивает безопасность проживания. Ухоженность территории, красота природы вокруг не оставят Вас равнодушными. Удобная локация относительно Санкт-Петербурга. Вблизи комплекса большое количество ресторанов, продуктовых магазинов. Эксплуатацией территории и корпусов круглосуточно занимается управляющая компания.







Move.ru - вся недвижимость России