

Санкт-Петербург, Дачный проспект, 24К2

142 000 ₽

Санкт-Петербург, Дачный проспект, 24К2

Округ

[СПБ, Кировский район](#)

Улица

[проспект Дачный](#)

Квартира

Количество комнат

4

Высота потолков

2.7 м

Жилая площадь

76.4 м²

Площадь кухни

30.5 м²

Общая площадь

145.3 м²

Этаж

8/11

Детали объекта

Тип сделки

Сдаю

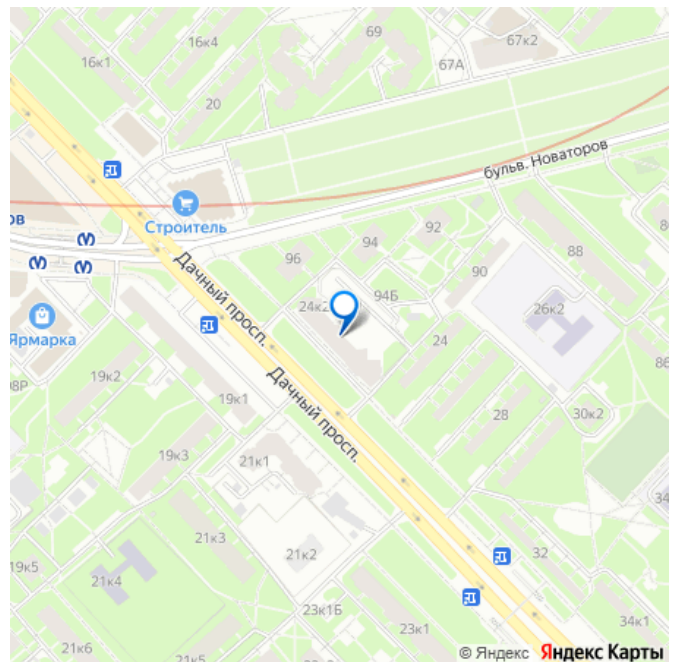
Раздел

[Квартиры](#)

Тип балкона

2 балкона

для заметок



Тип санузла

совмещенный

Вид из окна

на улицу

Ремонт

дизайнерский

Заселение с детьми

да

интернет, мебель, мебель на кухне, телевизор, стиральная машина, холодильник, лифт, парковка

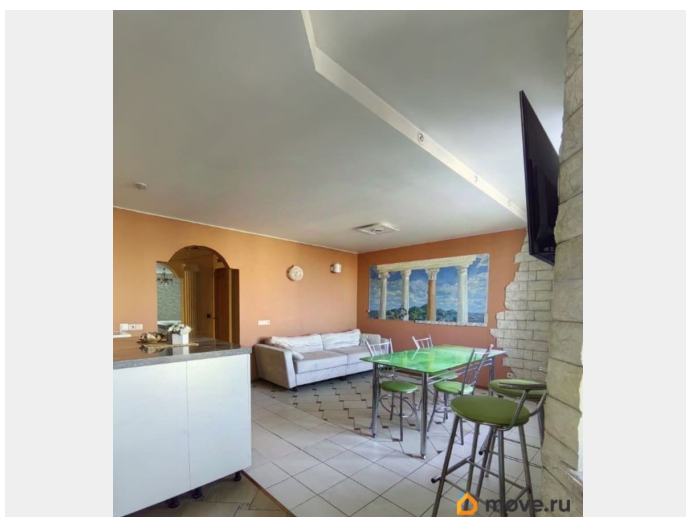
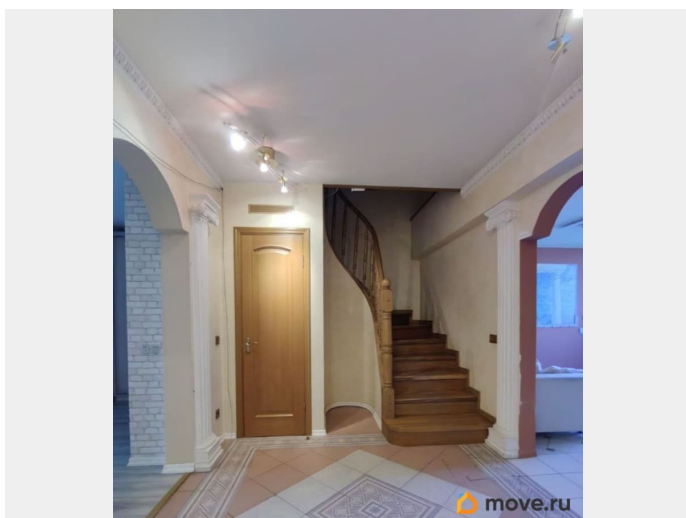
Описание

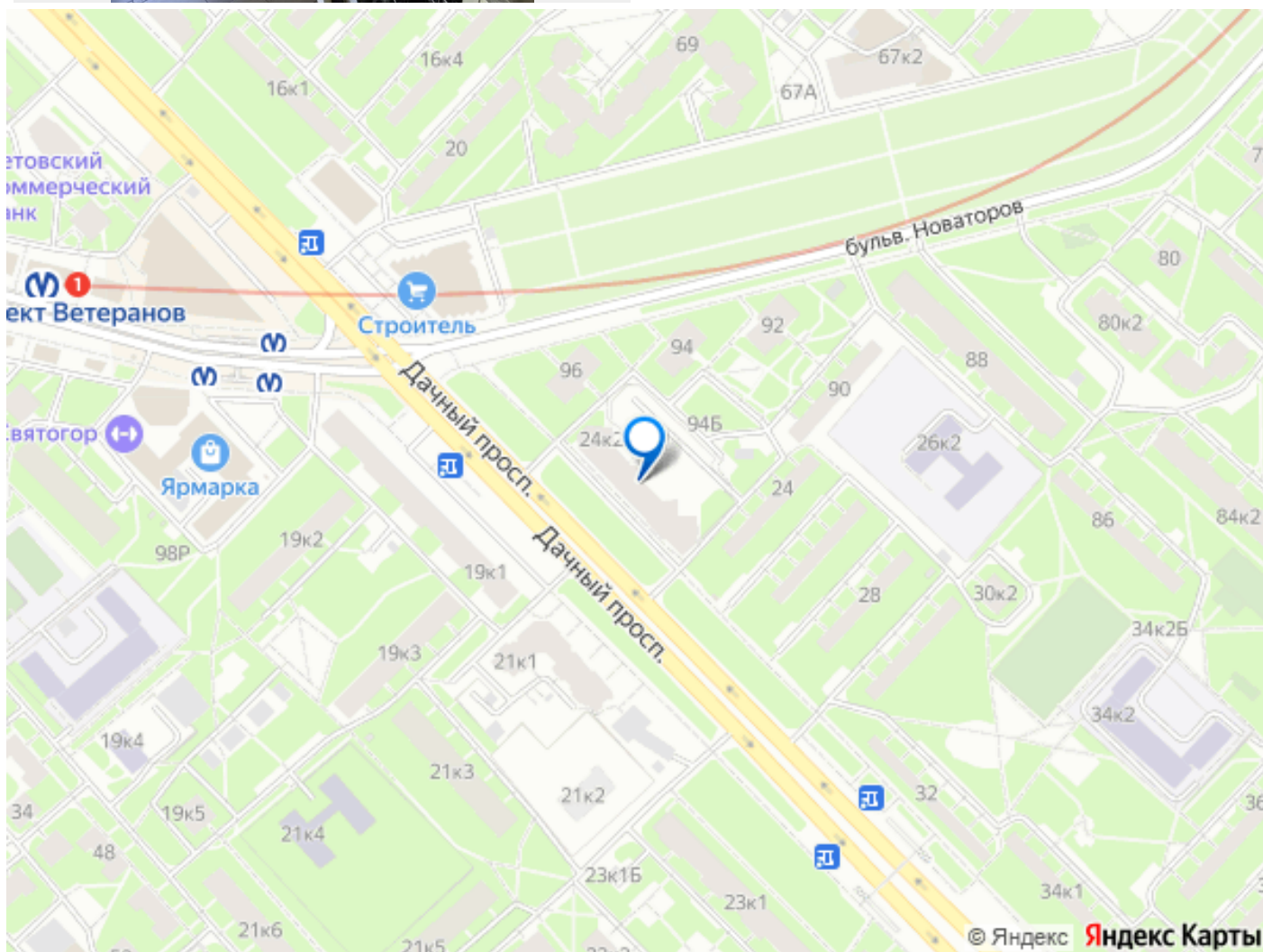
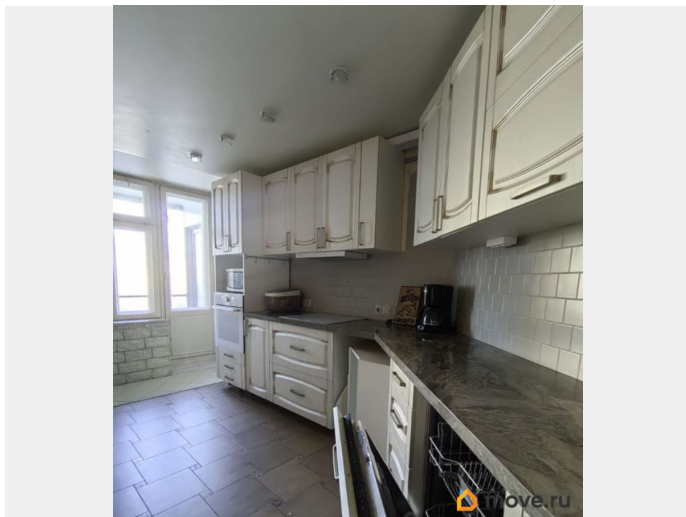
Сдаётся эксклюзивная двухуровневая квартира, созданная по индивидуальному проекту! О квартире: Уникальная квартира, расположенная на 8 и 9 этажах, не имеет аналогов по планировке в этом доме. Это настоящее произведение искусства, которое сочетает в себе стиль, комфорт и функциональность. Первый этаж: Кухня-гостиная (30,5 кв.м.) с застекленным двойным балконом с панорамными окнами — это пространство, где хочется проводить время. Стильный кухонный гарнитур с островком и уникальная отделка стены под камень создают атмосферу уюта и современности. А размеры гостиной позволят вместить большую семью и гостей для ужина или времяпровождения вместе. Имеется несколько видов подсветок - подсветка только пола (включаются нижние лампы на ступеньке, верхняя точечная подсветка кухни, современная люстра в гостиной и подсветка второго уровня на потолке) - можно включать вместе или по отдельности. Большая спальня (27,3 кв.м.) с витражным окном, через которое в комнату льется свет.

Тройной стеклопакет гарантирует тишину и тепло. Светлые обои совмещают в себя несколько текстур - кирпич и дерево, что придает спальне стиль и объем. Двойное освещение (люстра и точечные светильники по стене) - могут включаться по отдельности. На первом этаже также есть один санузел и вместительная гардеробная, где удобно хранить верхнюю одежду и обувь. Под лестницей есть полки для хранения вещей.

Второй этаж: На второй уровень ведет роскошная лестница из натурального дуба. На этом этаже расположены: 3 просторные комнаты с новым дизайнерским ремонтом (20,2; 14,5; 14,4 метров) Два санузла + сауна + джакузи. В одной из комнат также есть двойной балкон (один застекленный, второй открытый). Обратите внимание на детскую комнату: качественная мебель с двухъярусной кроватью, лестница с выдвигающимися шкафчиками для игрушек, большой угловой стол, много места для хранения одежды, книжек и игрушек + спортивный уголок, где дети смогут выплеснуть свою энергию. Сауна с финским оборудованием и джакузи для родителей - отличный способ расслабиться после долгого дня. Дополнительные особенности: В квартире используется только качественные и экологичные материалы. Все двери — из натурального дерева, что подчеркивает натуральность и тепло интерьера. Квартира очень светлая и уютная, с окнами, выходящими как во двор, так и на улицу, что дарит вам возможность наслаждаться видами и дневным светом. Тёплые полы в зоне кухни и в трех санузлах. Много места, много света и натуральность. Расположение: Дом находится всего в 5 минутах пешком от метро Проспект Ветеранов, рядом съезд на КАД, что делает транспортные поездки

максимально удобными. До аэропорта можно добраться за 10 минут, а до центра города — за 25. В шаговой доступности детский сад и гимназии, а также магазины и фитнес-центры. Сквер по бульвару Новаторов для неторопливых прогулок. Вблизи парк Александрино и Шереметьевский сквер в искусственном прудом, где можно покормить уток. ЗВОНИТЕ! Покажем в удобное для Вас время.





Move.ru - вся недвижимость России