

Санкт-Петербург, Шпалерная улица, 50

315 888 ₽

Санкт-Петербург, Шпалерная улица, 50

Округ

[СПБ, Центральный район](#)

Улица

[улица Шпалерная](#)

Квартира

Количество комнат

4

Жилая площадь

78 м²

Площадь кухни

31 м²

Общая площадь

154 м²

Этаж

3/4

Детали объекта

Тип сделки

Сдаю

Раздел

[Квартиры](#)

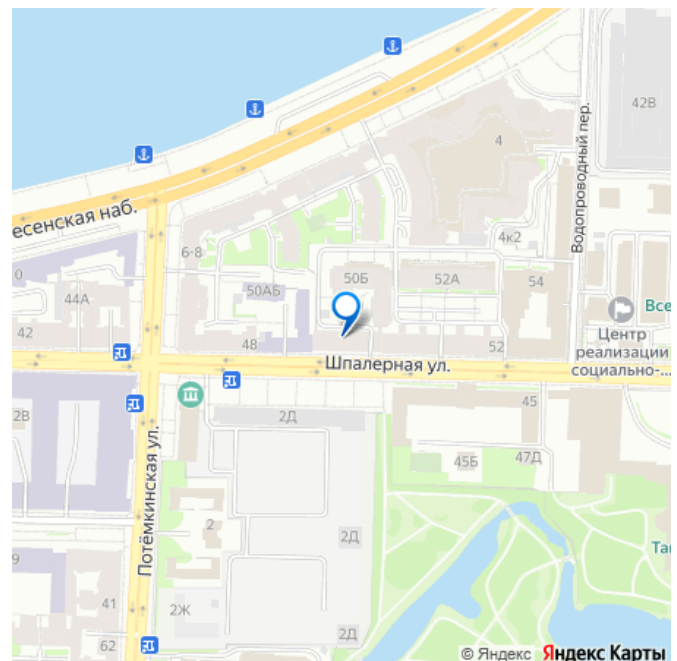
Тип балкона

балкон

лифт, парковка

Описание

для заметок

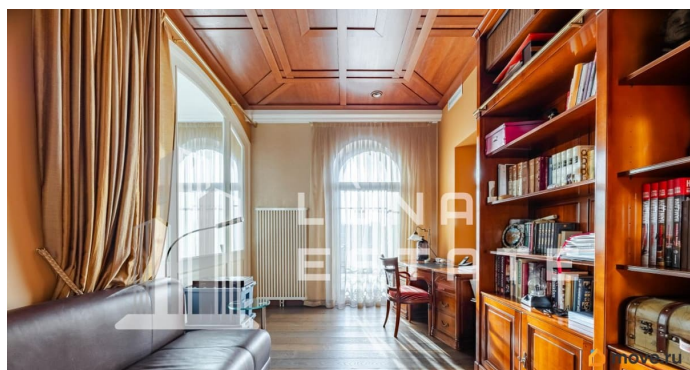


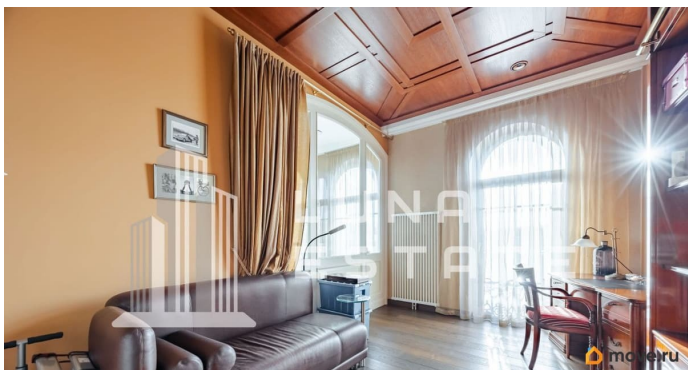
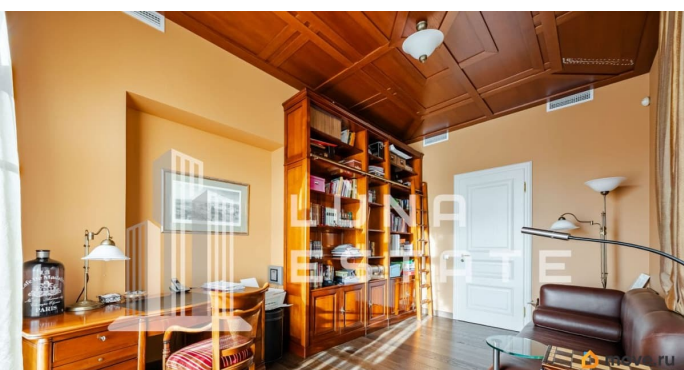
Уважаемый арендатор! Вашему вниманию эксклюзивная квартира формата 5-Евро с дизайнерским ремонтом и видом на Таврический сад! Сдается ВПЕРВЫЕ! Поистине коллекционный лот с скромным обаянием петербургской буржуазии! Квартира великолепно укомплектована - ЗАЕЗЖАЙ и ЖИВИ! В квартире выполнена отделка из топовых материалов (Франция, Германия, Италия). Бережная эксплуатация с мизерным износом! Квартира общей площадью 154 м2 включает в себя: - ПРОСТОРНУЮ кухню-столовую с балконом и видом на Таврический сад - 31 м2 - мастер-спальню - 25 м2 (с гардеробной и ванной комнатой), 20 м2, 17 м2 - гардеробную в мастер-спальне - 8 м2 - совмещенный санузел в мастер-спальне с джакузи и душевой - 11 м2 - спальни 20 м2 и 17 м2 - кабинет - 16 м2 - гостевой санузел с ванной - 6 м2 - хозблок и постирочная с стиральной и сушильной машинами - 3 м2 Квартира расположена в доме купца С.М. Михайлова, построенном в стиле эклектика по проекту знаменитого архитектора В.М. Некоры. Находится в самой ПРЕСТИЖНОЙ локации Центрального района Санкт-Петербурга - у Таврического сада! Обладает целым перечнем ПРЕИМУЩЕСТВ: 1) БЕЗОПАСНОСТЬ: - видеонаблюдение по периметру дома - закрытая охраняемая территория - система сигнализации в квартире - напротив дома - здание ФСО :) 2) КОМФОРТ: - много пространства благодаря площади в 154 м2 и потолкам высотой 3,2 м - в наличии машиноместо в подземном отапливаемом паркинге (обсуждается отдельно) - отделка из натурального камня, полы - из ценных пород дерева Венге - мебель и техника от топовых брендов - французская мебель Grange, испанская мебель Treku, немецкая кухня SieMatic,

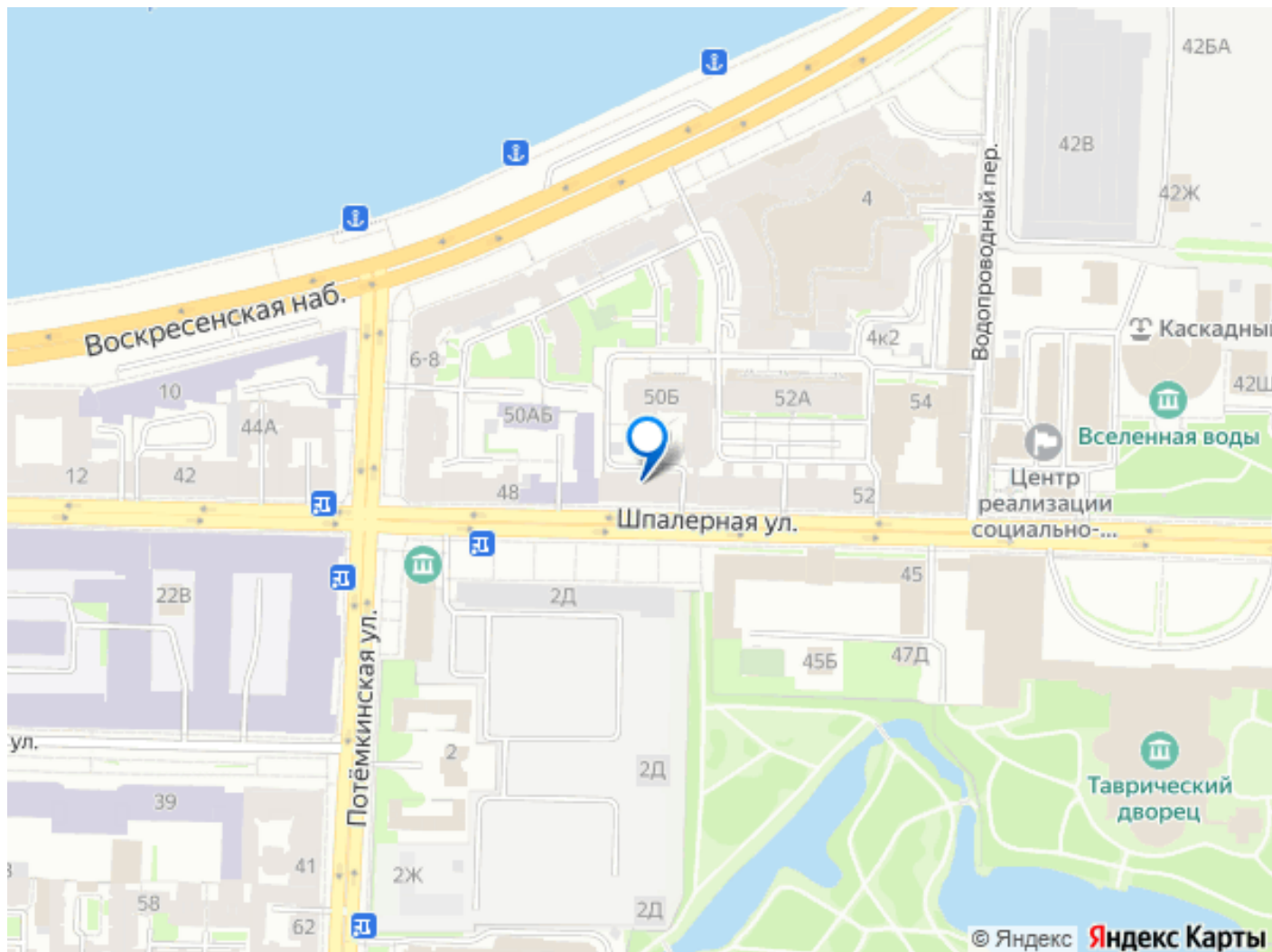
бытовая техника от немецких Gaggenau, Miele
- корпусная мебель и отделка потолков (в кабинете) из массива дерева - 3 контура отопления (включая собственный котел - горячая вода всегда!) - теплые полы в санузлах - фильтры тонкой очистки воды - 2 ванных комнаты - встроенная система приточно-вытяжной вентиляции и климат-контроля во всех помещениях - всего 4 квартиры в парадной, 2 квартиры на этаже! - еженедельный клининг включен в стоимость!

3) ЛОКАЦИЯ: - в 1 минуте пешком - Таврический сад - в 3 минутах пешком до набережной Невы - в 12 минутах пешком до станции метро «Чернышевская» - в 7 минутах на авто до Невского проспекта 4)

ИНФРАСТРУКТУРА: В пешей доступности: - одна из престижнейших частных школ - Альма Матер (прямо в нашем доме) - фитнес-клуб Parus с бассейном - лучшие рестораны Петербурга - аптеки, медицинские центры и поликлиники - школы, детские сады От квартиры Вашей мечты Вас отделяет всего один звонок! Совершите его сейчас!







Move.ru - вся недвижимость России