

Создано: 20.08.2025 в 11:25

Обновлено: 30.11.2025 в 22:04

<https://spb.move.ru/objects/9284247053>

Золотая Бухта, Золотая Бухта

79891981718

Санкт-Петербург, набережная

Воскресенская, 4

265 000 ₽

Санкт-Петербург, набережная Воскресенская, 4

Округ

[СПБ, Центральный район](#)

Квартира

Количество комнат

4

Высота потолков

3 м

Жилая площадь

130 м²

Площадь кухни

20 м²

Общая площадь

164 м²

Этаж

2/14

Детали объекта

Тип сделки

Сдаю

Раздел

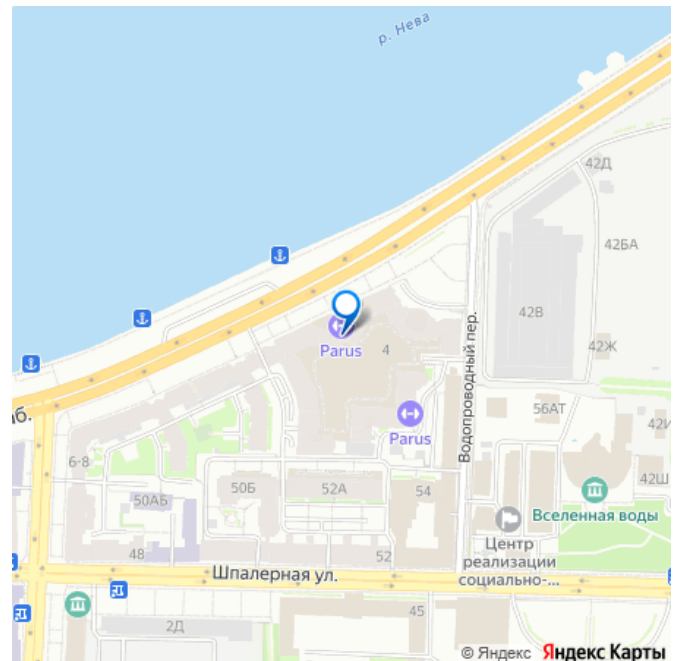
[Квартиры](#)

Тип балкона

2 балкона

Тип санузла

для заметок



совмещенный

Вид из окна

во двор

Ремонт

дизайнерский

Квартира в новостройке

да

Заселение с детьми

да

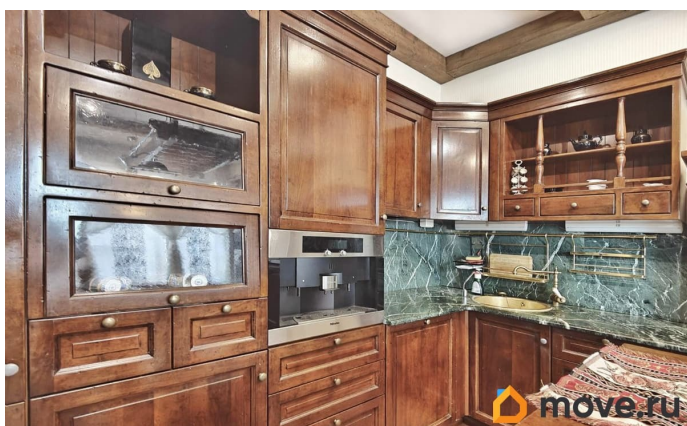
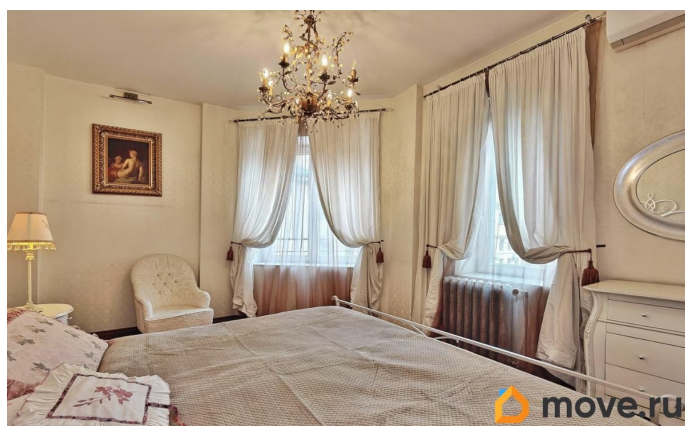
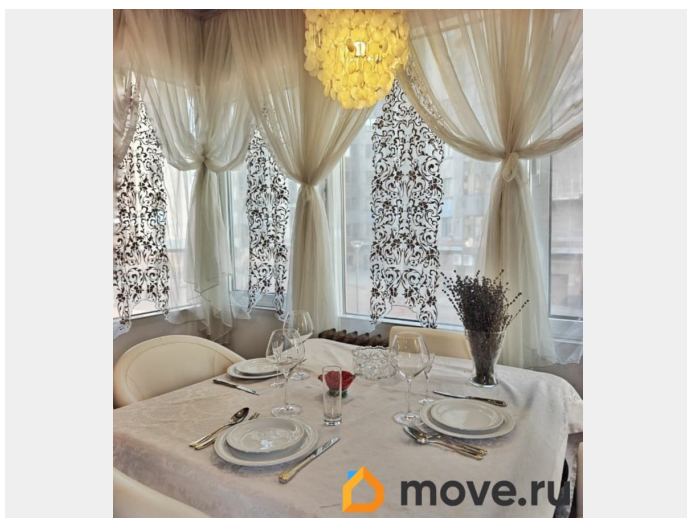
интернет, мебель, мебель на кухне, телевизор, стиральная машина, холодильник, лифт, парковка

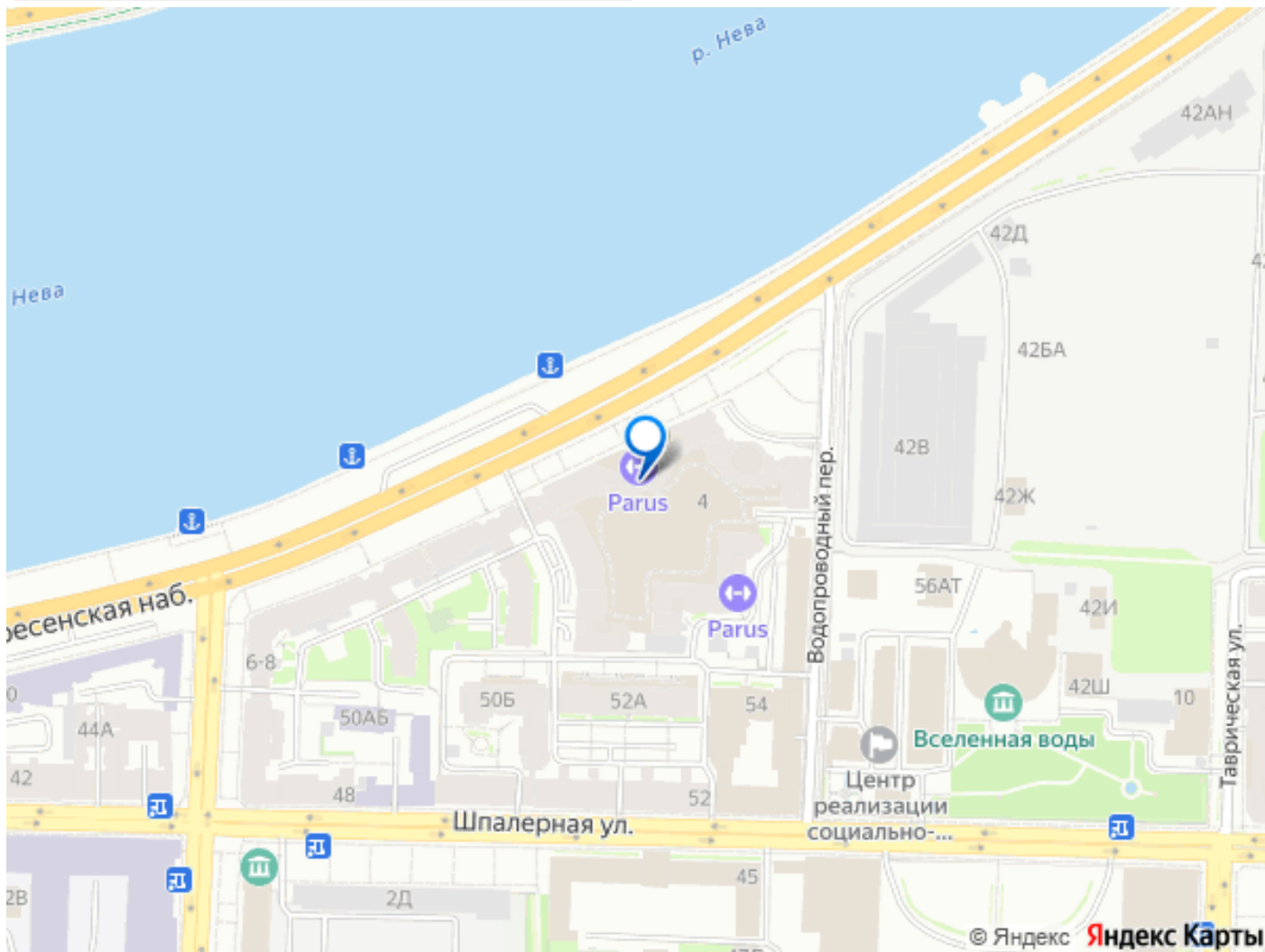
Описание

Сдается роскошная квартира в элитном закрытом ЖК на Воскресенской набережной, в самом центре Санкт-Петербурга на набережной Невы рядом с Таврическим садом и Смольным собором. В доме работает фитнес-клуб с бассейном, химчистка, продуктовый магазин и ресторан. Дом круглосуточно обслуживается и охраняется. Квартира разделена на две части: в одной большой парадный холл с системой хранения, гостиная и кухня, оборудованная техникой Miele, в том числе встроенной кофемашиной и пароваркой. Вторая приватная часть с двумя спальнями, кабинетом и большим санузлом с гидромассажной ванной. В кабинете есть спальное место, библиотека, массажная кровать, вибро платформа, стол, велотренажёр, принтер, вместительный гардероб и выход на балкон. В одной спальне большая кровать king-size, из второй спальни можно выйти на балкон кабинета, а также на отдельную террасу. В квартире два санузла, в одном душевая с паром, во втором большая

ванна с гидромассажем и душевой. Вся мебель в квартире из натуральных материалов, производства итальянской фабрики Buxter, антикварные книжный шкаф, каминное зеркало, люстры и бра. Интерьер квартиры украшают картины талантливых художников и большой мраморный камин-порттик. В гостиной предусмотрено несколько световых режимов для уютного вечера. В каждом помещении установлены кондиционеры Дайкин с системой охлаждения, обогрева, очистки и увлажнения воздуха. Стиральная машина Miele с сушкой, в кухне также есть все необходимое для комфортного отдыха, а также система очистки питьевой воды Цептер. В квартире установлены теплые полы. Работает wi-fi, умная колонка Алиса, пакет цифрового ТВ. Если вы на машине, в паркинге есть парковочное место, рядом с домом зона платной парковки. От дома можно дойти пешком до Летнего сада (30 минут) и Дворцовой площади (40 минут), выйдя из дома на набережную Невы, можно увидеть развод Литейного моста. До Невского проспекта полчаса приятной прогулки через Таврический сад, до которого 5 минут пешком, 10 минут пешком до Смольного собора. На такси или машине 10-15 минут до цирка, Русского музея, Александринского, Михайловского, театров Комисаржевской и Акимова, столько же до Казанского собора, чуть дальше Исаакий. Ближайшая станция метро проспект Чернышевского. Дом расположен в окружении правительственных учреждений, рядом Таврический дворец, Смольный, правительство Ленобласти, поэтому и днём и ночью прогулки совершенно безопасны. Мы ждём гостей, понимающих и уважающих ценность имущества. В доме действуют правила

соблюдения тишины и чистоты, как в доме, так и в большом закрытом ухоженном дворе с детской площадкой, который понравится вашим детям. Во дворе есть специальное место для курения, двор и под'езд оборудованы камерами наблюдения, вход для гостей без электронных ключей регистрируется охраной. Не для мероприятий. До 6 человек. Без животных. Курение в квартире строго запрещено.





Move.ru - вся недвижимость России