

🕒 Создано: 16.12.2025 в 14:10

Обновлено: 27.01.2026 в 12:35

<https://spb.move.ru/objects/9287462253>

**Собственник**

**79811302438**

**Санкт-Петербург, Приморский проспект,  
78к5**

**890 000 ₽**

Санкт-Петербург, Приморский проспект, 78к5

Округ

[СПБ, Приморский район](#)

Улица

[проспект Приморский](#)

## Квартира

Количество комнат

4

Жилая площадь

96.8 м<sup>2</sup>

Площадь кухни

24 м<sup>2</sup>

Общая площадь

169.3 м<sup>2</sup>

Этаж

2/8

## Детали объекта

Тип сделки

Сдаю

Раздел

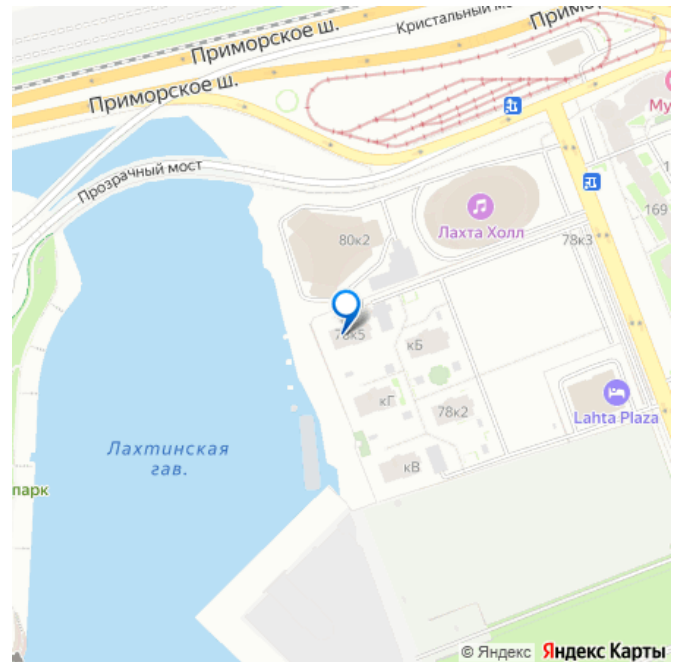
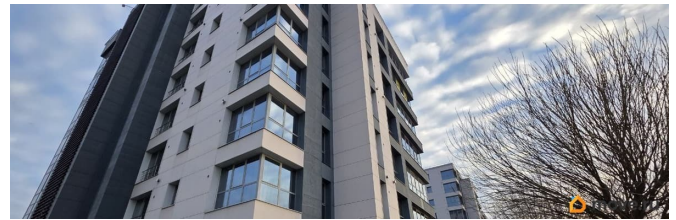
[Квартиры](#)

Тип санузла

совмещенный

Ремонт

для заметок



Квартира в новостройке

да

---

Год сдачи

2017 г.

---

Заселение с детьми

да

---

Заселение с животными

да

---

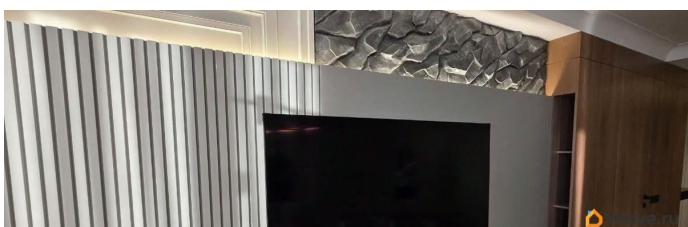
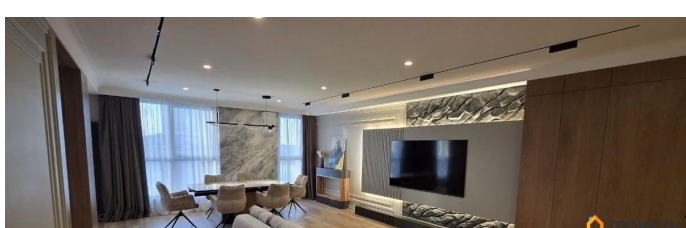
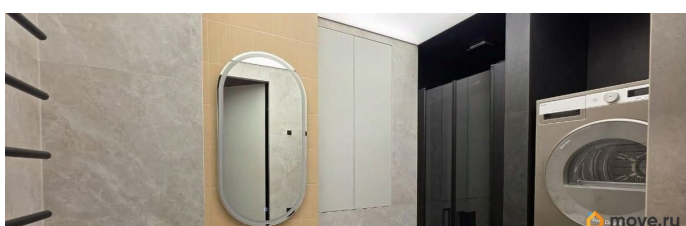
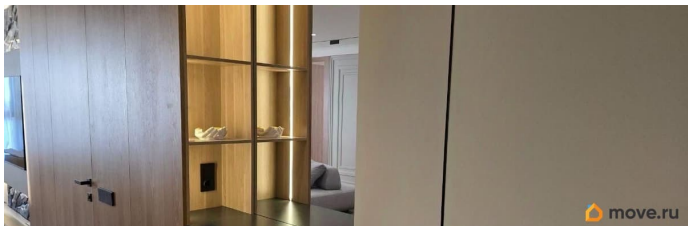
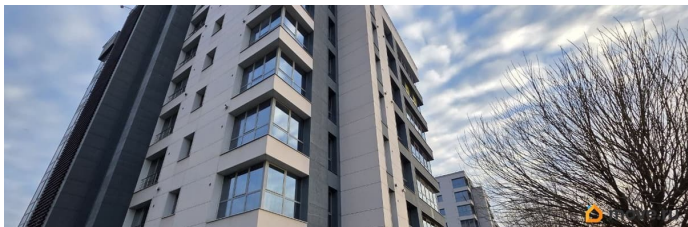
интернет, мебель, телевизор, стиральная машина,  
холодильник, лифт, парковка

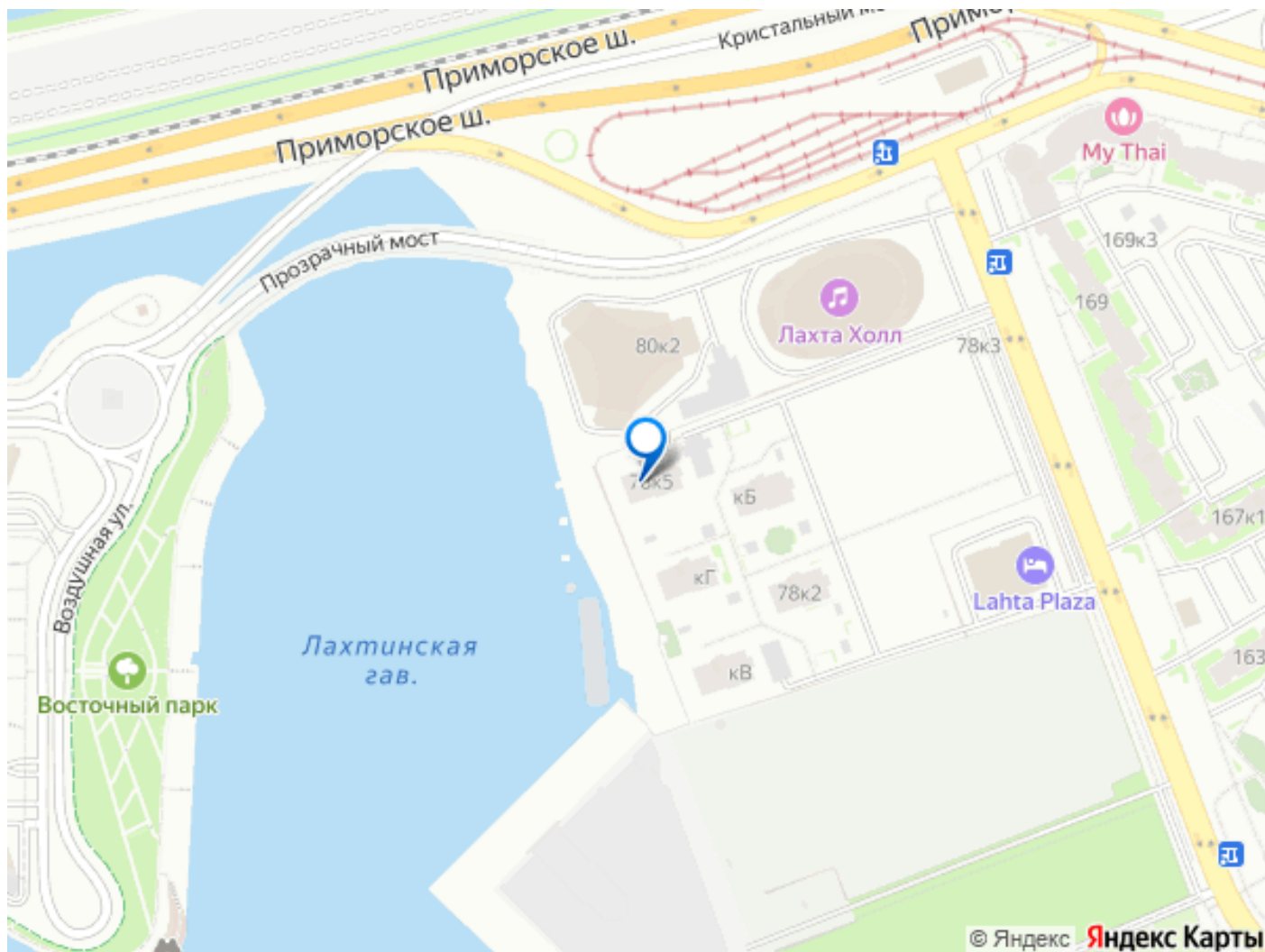
## Описание

Эксклюзивное предложение на рынке недвижимости Санкт-Петербурга. Жилой комплекс бизнес-класса Лахта Плаза. На территории расположены пять кирпично-монолитных 8-этажных корпуса, закрытая охраняемая зона с детской площадкой, подземным паркингом и благоустроенной зеленой зоной. Квартира с панорамным видом на залив и Лахта Центр, только закончен ремонт, всё новое. Объект расположен в самом тихом корпусе с лучшим видом на Финский залив и одну из главных достопримечательностей города — Лахта Центр. Рядом находится причал. Удобная транспортная доступность и инфраструктура. Неподалёку — выезды на КАД и ЗСД, станция метро, трамвайное кольцо и платформа пригородных поездов. В окружении — кафе, рестораны, продуктовые магазины, торговые центры и многочисленные парки. Курортное направление и развитая инфраструктура создают все условия для комфортной жизни. Просторная планировка и премиальная отделка. Квартира отличается тщательно

продуманной рациональной планировкой.

Использованы отделочные материалы высокого качества, установлена техника премиум-класса и современные инженерные системы, включая принудительную вентиляцию с очисткой воздуха (Tion) в каждой комнате. Входная смарт дверь. Автоматические шторы в гостиной и мастер-спальне. Много мест для хранения. Зоны квартиры: - Просторная гостиная объединена с кухней-столовой, дополнена панорамным видом на залив и Лахта Центр. Реализованы различные сценарии освещения, установлены шторы блэкаут. - Мастер-спальня с панорамным остеклением на две стороны, встроенным шкафом, отдельной гардеробной и выдвижным проектором. Собственный санузел с ванной, душем и окнами (улицу и спальню, с жалюзи). - Вторая спальня (детская) с панорамным остеклением, собственным санузлом с душем, полноценным рабочим местом и встроенной системой хранения. Полностью меблирована. - Третья комната свободной планировки с панорамным остеклением. - Комната для хранения оборудована стеллажами. - Гостевой санузел с душевой кабиной и стирально-сушильной парой. Дополнительно: К квартире прилагаются два машино-места в закрытом подземном паркинге и просторная кладовая площадью около 30 кв. м. Условия: Коммунальные услуги оплачиваются дополнительно. Возможна работа как с физическими, так и с юридическими лицами, возможна оплата с НДС (стоимость обсуждается).





Move.ru - вся недвижимость России