

Санкт-Петербург, проспект Тореза, 81к1

120 000 ₽

Санкт-Петербург, проспект Тореза, 81к1

Округ

[СПБ, Выборгский район](#)

Улица

[проспект Тореза](#)

Квартира

Количество комнат

4

Высота потолков

3 м

Жилая площадь

90 м²

Площадь кухни

22 м²

Общая площадь

169 м²

Этаж

2/9

Детали объекта

Тип сделки

Сдаю

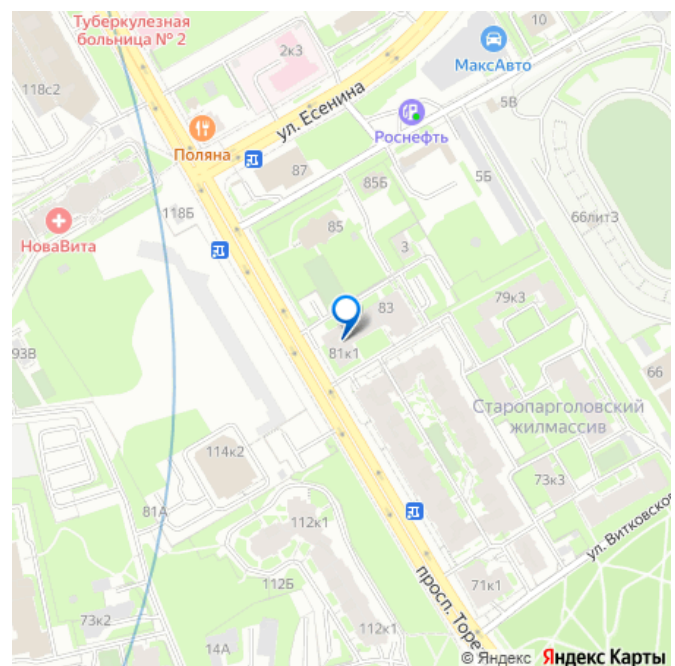
Раздел

[Квартиры](#)

Тип балкона

2 лоджии

для заметок



Тип санузла

совмещенный

Вид из окна

на улицу

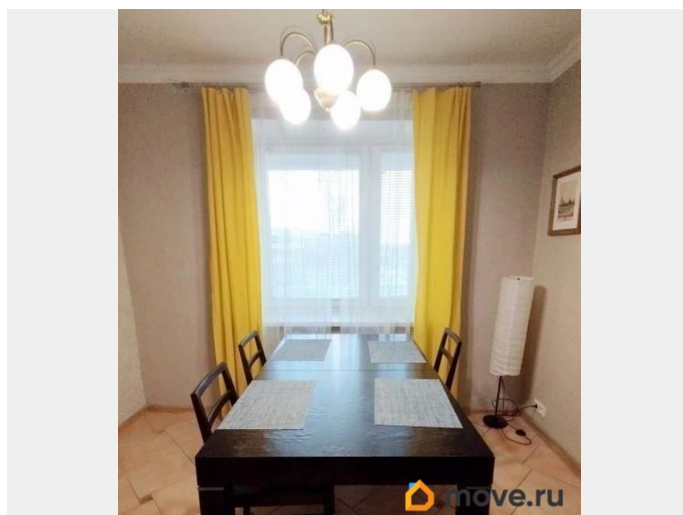
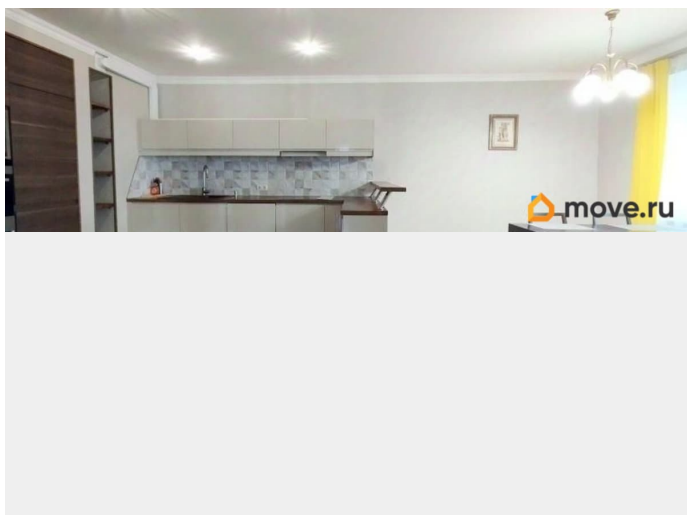
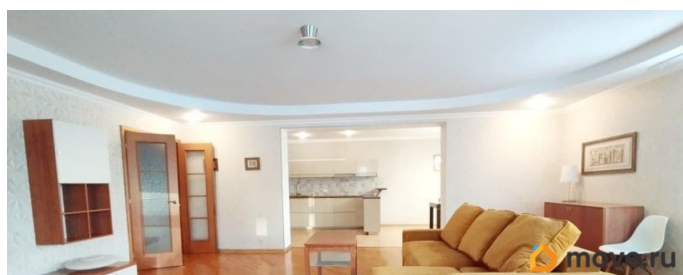
мебель, мебель на кухне, лифт, парковка

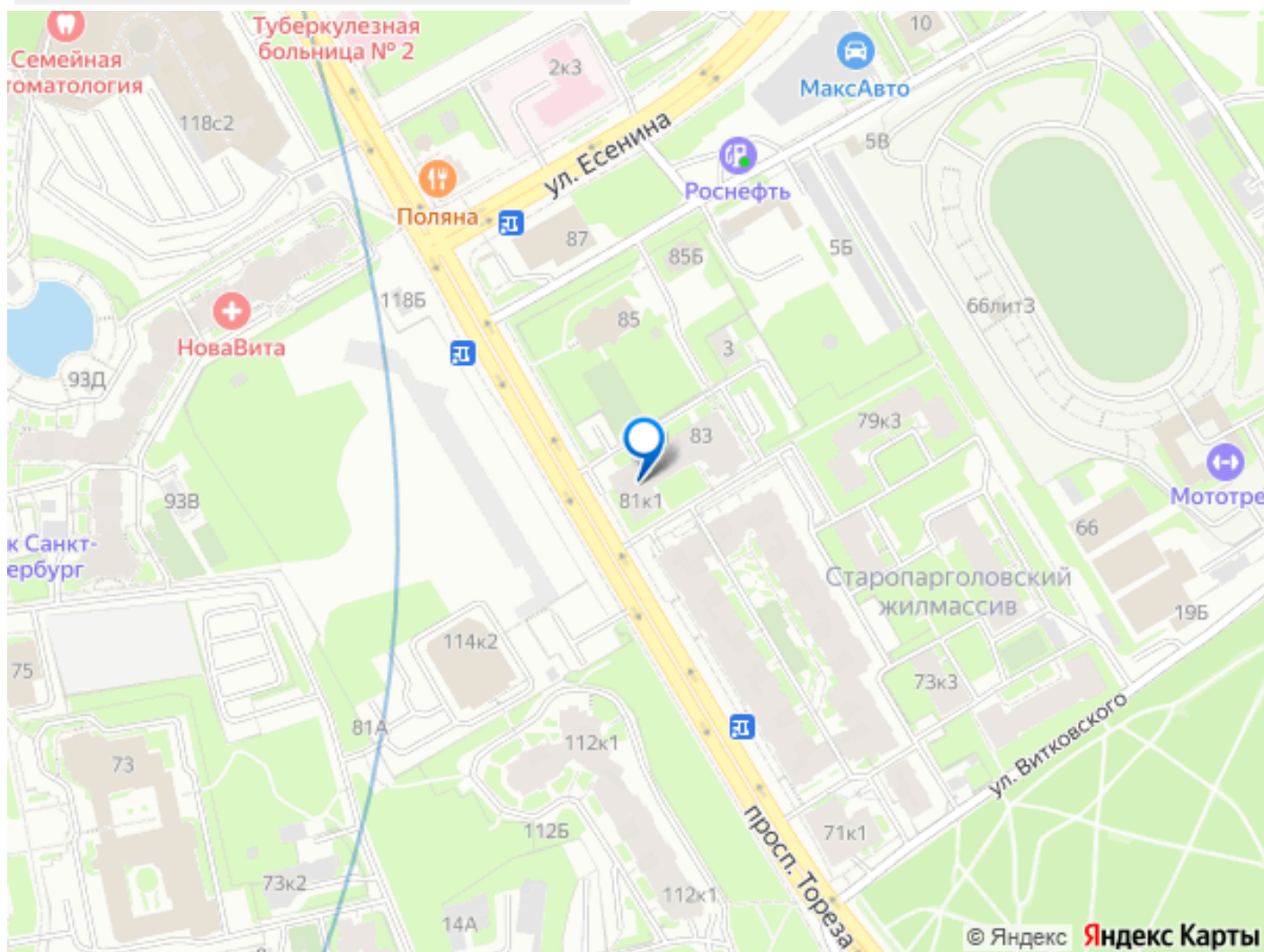
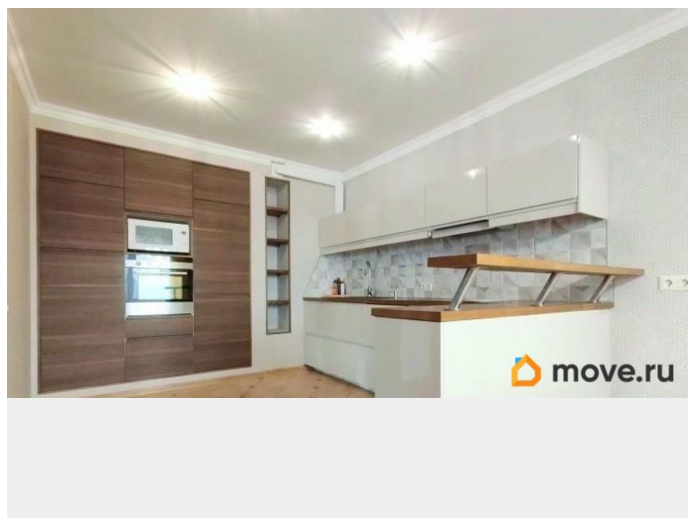
Описание

Предлагается в аренду квартира на длительный срок в кирпичном доме 2001 года постройки у парка Сосновка». Общая площадь - 169 кв.м, двухсторонняя, с видом на перспективу Поклонной горы и зеленый сад. - Гостиная - 38 м с выходом на лоджию, включает в себя рабочую, барную и зону отдыха; - Большая кухня-столовая - 22 м, со встроенной мебелью и бытовой техникой, а также столовой зоной у окна. - 3 отдельные спальни: мастер-спальня с гардеробной и двумя окнами, спальня 17 кв.м с выходом на собственную лоджию, спальня 16 кв.м с раскладным диваном. - 2 санузла: гостевой с душевой кабиной и более просторный с угловой ванной и душем ближе к хозяйским комнатам, оснащены теплым полом.-

Квадратная прихожая с большим количеством мест для хранения, небольшим будуаром и прачечной, видеодомофоном. В парадной служба консьержа. На территории дома можно парковаться. До метро «Озерки», Удельная 15-20 минут пешком. У дома остановки общественного транспорта до 3-х станций метро. Дорога до КАД и ЗСД -15 минут на автомобиле, до центра города - 30 минут. Один из самых зеленых районов Санкт-Петербурга. В пешей доступности: парк Сосновка, Удельный парк, Суздальские озера, небольшие зеленые скверы и водоемы Выборгского района. Давно сложившаяся инфраструктура гарантирует отсутствие

сложностей с детскими садами, школами, поликлиниками и иными социально значимыми заведениями! Просмотры в удобное время!





Move.ru - вся недвижимость России