

🕒 Создано: 14.04.2026 в 13:53

🔄 Обновлено: 16.04.2026 в 14:58

**Санкт-Петербург, набережная**

**Мартынова, 12**

**360 000 ₽**

Санкт-Петербург, набережная Мартынова, 12

Округ

[СПБ, Петроградский район](#)

## Квартира

Количество комнат

4

Жилая площадь

128 м<sup>2</sup>

Площадь кухни

24 м<sup>2</sup>

Общая площадь

186 м<sup>2</sup>

Этаж

2/5

## Детали объекта

Тип сделки

Сдаю

Раздел

[Квартиры](#)

Квартира в новостройке

да

лифт, парковка

## Описание

<https://spb.move.ru/objects/9293641817>

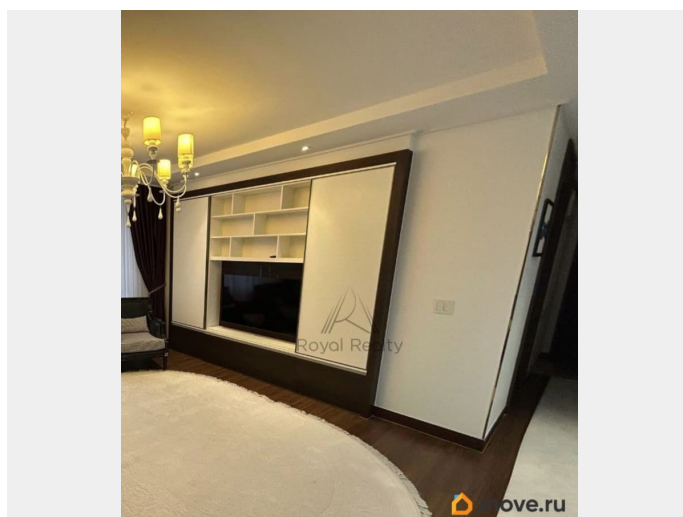
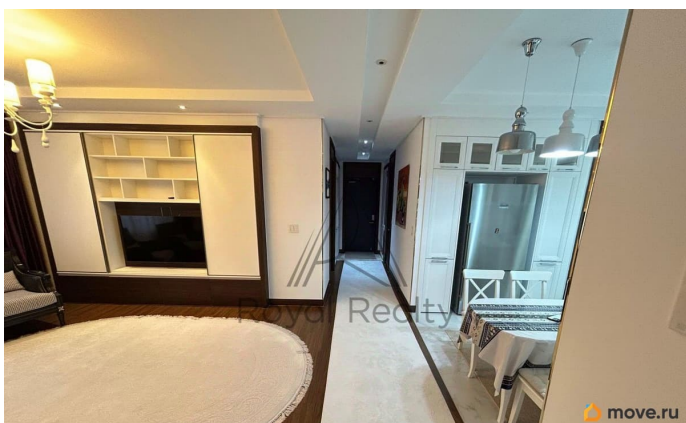
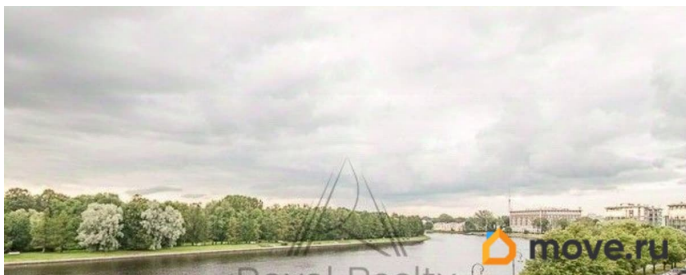
**Royal Realty, Royal Realty**

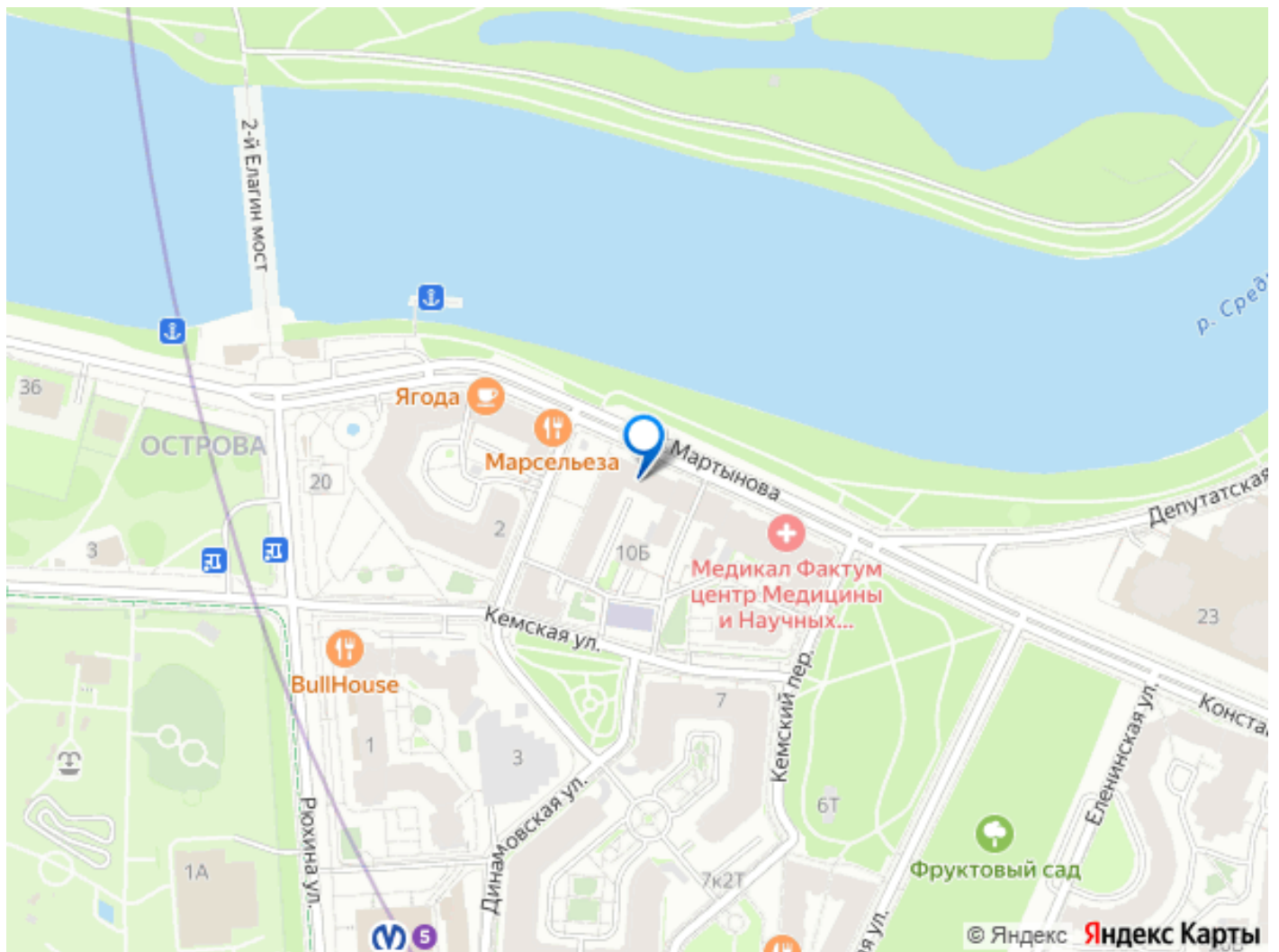
**79812324525**

для заметок



Арт. 134526615 Набережная Мартынова, 12 находится в Чкаловском районе Петроградского района Санкт-Петербурга. 2 Это пятиэтажный кирпичный дом 1960 года постройки. Район расположен на Крестовском острове. 35 Набережная Мартынова — широтная магистраль на этом острове, проходит от Прожекторной улицы за Бодров переулочек по левому берегу Средней Невки. Продолжает на запад Константиновский проспект, параллельна Кемской улице и Северной дороге. Соединяется с Елагиным островом 2-м Елагиным мостом. В районе дома по набережной Мартынова, 12 сложилась сложившаяся инфраструктура. В пешей доступности расположены несколько школ, магазинов, аптек и кафе. Остались вопросы ? Звоните с радостью ответим ! Хорошего дня !





Move.ru - вся недвижимость России